

Penápolis, 04 de abril de 2024.

Ao Excelentíssimo Vereador  
Edson Bilche Giroto

Prezado Vereador,

A ETEC João Jorge Geraissate, inserida no Centro Paula Souza, órgão vinculado à Secretaria de Ciência, Tecnologia e Inovação, tem desempenhado um papel fundamental na promoção do conhecimento e na preparação de alunos para os desafios do mercado de trabalho, especialmente no setor agrícola.

Com uma área extensa de 100 alqueires destinados a estudos práticos e teóricos, a escola oferece uma gama de possibilidades de aprendizado, abrangendo desde a produção de bovinos de corte e leiteiro até culturas diversas, como suinocultura, avicultura, cunicultura e ovinocultura. Além disso, conta com uma equipe dedicada de 33 professores e 13 funcionários, que se empenham diariamente na formação dos 172 alunos matriculados, os quais vêm não só de Penápolis, mas também de municípios vizinhos como Barbosa e Avanhandava, além de outros mais distantes, que atravessam longas distâncias para usufruir dos benefícios educacionais oferecidos por nossa instituição. A instituição atende também alunos de outros municípios por meio de salas descentralizadas, totalizando mais 73 alunos. Este número não só destaca a relevância da escola em nossa região, mas também evidencia sua abrangência e impacto educacional.

É importante ressaltar que, desde sua fundação em 13 de abril de 1970, a ETEC João Jorge Geraissate já formou 11.771 alunos, deixando um legado valioso para a comunidade e para o desenvolvimento regional.

Contudo, apesar dos esforços e dos resultados positivos alcançados, não podemos ignorar as dificuldades enfrentadas pelos alunos, professores e funcionários no acesso à escola. A estrada não pavimentada que leva até a instituição, situada a 3.5KM da rodovia Assis Chateaubriand, tem representado um obstáculo significativo, prejudicando não apenas o deslocamento diário, mas também a segurança e o conforto de todos os envolvidos.

Neste sentido, gostaria de solicitar encarecidamente que vossa excelência considere a possibilidade de promover medidas que resultem na pavimentação desta via tão importante. Uma estrada de qualidade não apenas facilitaria o acesso à escola, mas também promoveria o desenvolvimento econômico e social de toda a região, além de garantir condições mais seguras e adequadas para o tráfego de veículos.



Confio em seu comprometimento com a educação e o bem-estar da população e espero contar com seu apoio para tornar este projeto uma realidade. A ETEC João Jorge Geraissate e toda a comunidade escolar agradecerão imensamente pelo seu empenho e dedicação em prol desta causa tão nobre.

Atenciosamente,

Leandro Martins Arriero  
Assessor Técnico Administrativo II



**Edson Bilche Giroto**  
Vereador

# IMAGEM DE SATÉLITE

PLANO ÚNICO

ALCANTARÁ

EXECUÇÃO DE PAVIMENTAÇÃO DE  
ACESSO DA RODOVIA ASSIS CHATEAUBRIAND,  
ESTRADA MUNICIPAL PNP 001 - JOSÉ VIGILATO DE  
CASTILHO ATÉ COLÉGIO AGRÍCOLA "JOÃO JORGE  
GERAISSATE"  
PENÁPOLIS-SP

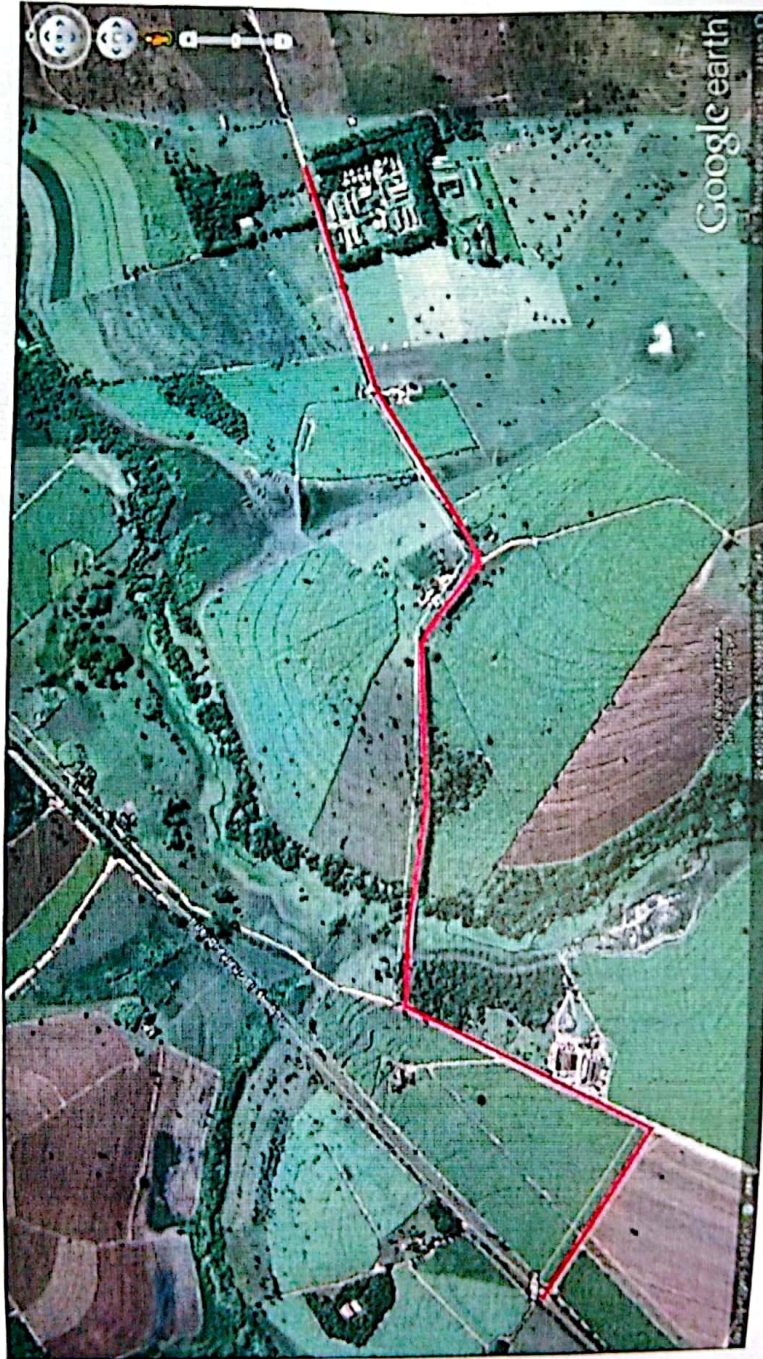
MAPA

ESCALA NOMINAL

DATA

INDICADA

AGOSTO/2023



TRECHO:

3.641,00 metros lineares

TRECHO A PAVIMENTAR

PREFEITURA MUNICIPAL DE PENÁPOLIS  
AV. MARGINAL MARIA CHICA, 1.400 - CENTRO