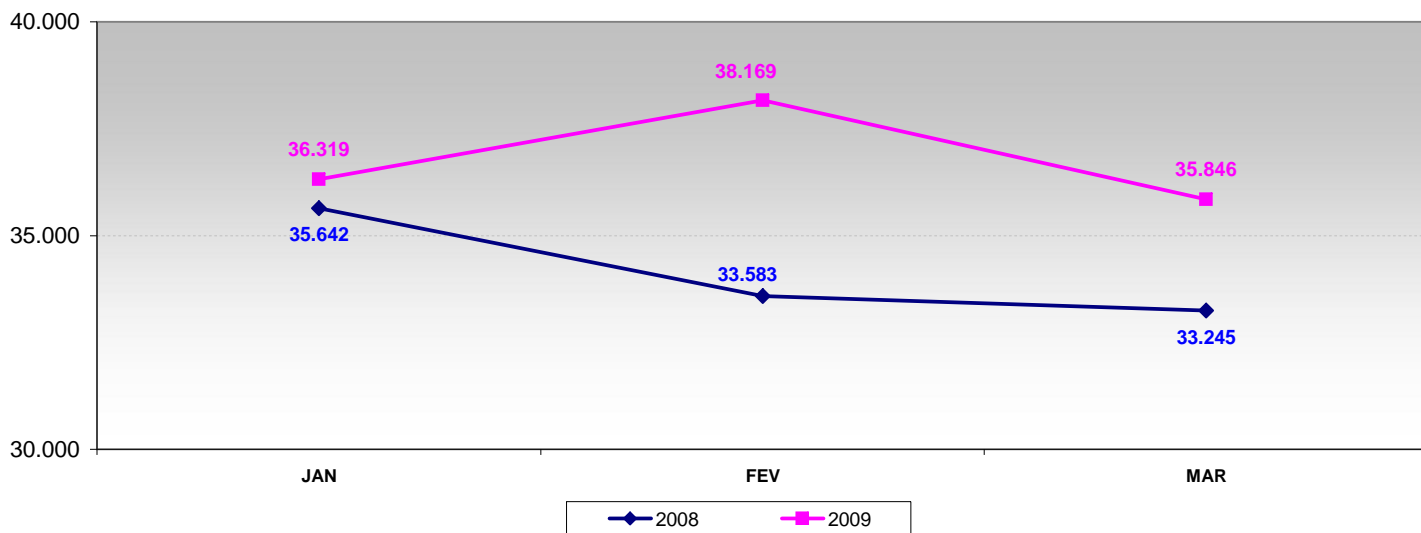


COMPARATIVO GASTOS DE PESSOAL
1º TRIMESTRE 2009 X 2008

CATEGORIAS	2008				2009				% 2009/2008
	JAN	FEV	MAR	TOTAL JAN/MAR	JAN	FEV	MAR	TOTAL JAN/MAR	
ATIVOS	21.936	20.159	20.183	62.277	21.940	22.064	21.840	65.844	5,7%
DEPUTADOS	1.405	2.825	1.409	5.639	1.481	2.707	1.405	5.594	-0,8%
OBRIGAÇÕES - INSS	2.557	3.005	2.690	8.252	2.992	3.265	2.966	9.223	11,8%
OBRIG.PATR. = INATIVOS +PENS+SPPREV	9.744	7.594	8.963	26.301	9.906	10.133	9.635	29.675	12,8%
TOTAL	35.642	33.583	33.245	102.469	36.319	38.169	35.846	110.335	7,7%

Evolução do Gasto Total com Pessoal



Gastos com Pessoal - Empenhado/a empenhar

