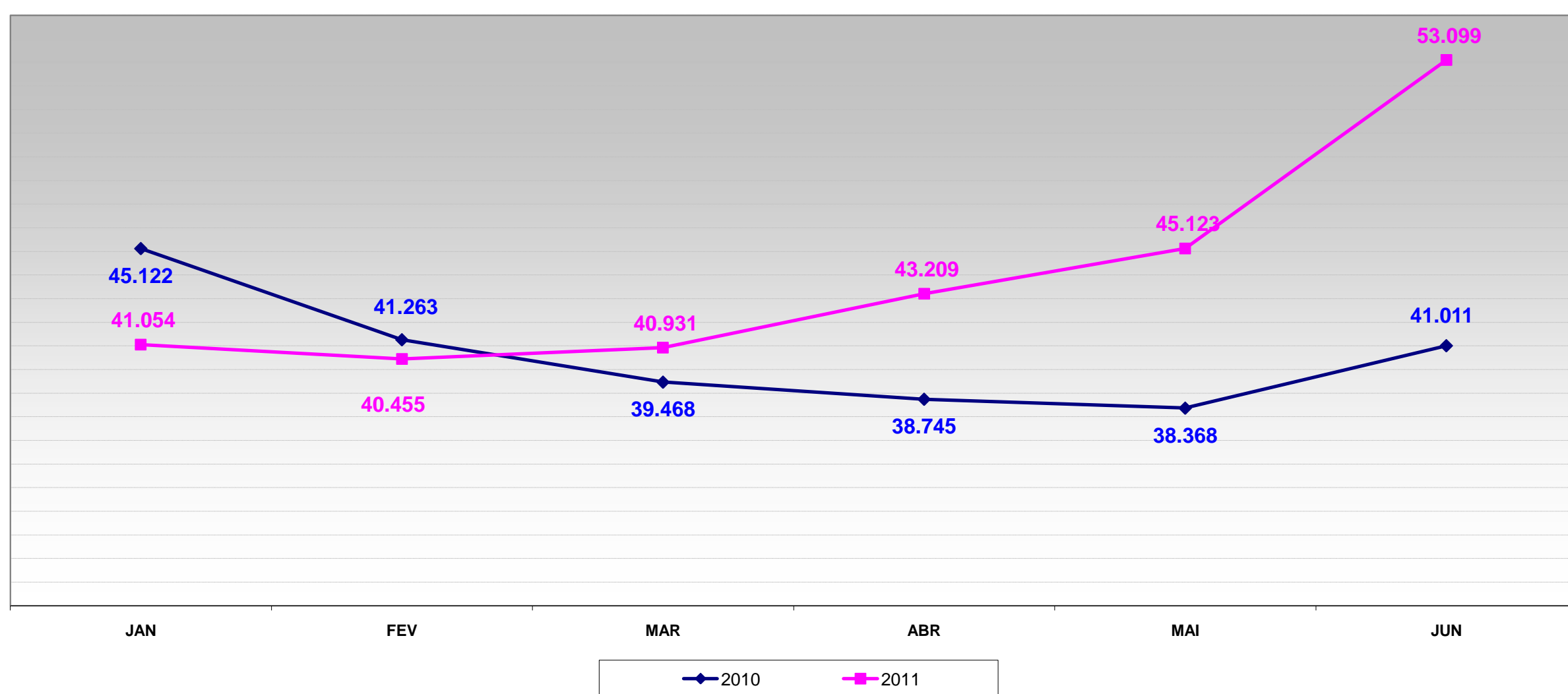


COMPARATIVO GASTOS DE PESSOAL
2º TRIMESTRE 2011 X 2010

em R\$ mil

CATEGORIAS	2010							2011							% 2011/2010
	JAN	FEV	MAR	ABR	MAI	JUN	TOTAL JAN/JUN	JAN	FEV	MAR	ABR	MAI	JUN	TOTAL JAN/JUN	
ATIVOS	24.225	24.132	24.155	23.798	23.336	24.948	144.596	25.128	25.054	23.579	24.538	28.065	32.055	158.419	9,6%
DEPUTADOS	1.420	2.839	1.420	1.361	1.361	1.890	10.290	1.481	1.505	2.828	4.464	2.162	3.062	15.503	50,7%
OBRIGAÇÕES - INSS	7.724	3.433	3.228	3.151	3.158	3.297	23.990	3.154	3.176	3.669	3.100	3.466	5.132	21.698	-9,6%
OBRIG.PATR. = INATIVOS +PENS+SPPREV	11.754	10.859	10.666	10.434	10.513	10.877	65.102	11.291	10.720	10.854	11.106	11.430	12.850	68.251	4,8%
TOTAL	45.122	41.263	39.468	38.745	38.368	41.011	243.977	41.054	40.455	40.931	43.209	45.123	53.099	263.871	8,2%

Evolução do Gasto Total com Pessoal



Gastos com Pessoal - Empenhado/a empenhar

