



RELATÓRIO DE GESTÃO FISCAL

1º Quadrimestre de 2016

Agosto / 2016

OBJETIVO

Apresentação realizada para a Comissão de Finanças, Orçamento e Planejamento com o objetivo de demonstrar e avaliar o cumprimento das metas fiscais dos Dados Acumulados até o 1º Quadrimestre de 2016, de acordo com o parágrafo 4º do artigo 9º da Lei de Responsabilidade Fiscal.



SUMÁRIO

I.	Resultados até o 1º Quadrimestre	
A.	Receitas	4
B.	Despesas	8
C.	Resultados Fiscais	12
D.	Demonstrativo de Limites	17

A.1 – RECEITAS TOTAIS

R\$ milhões

	2015	2016	Diferença	Variação	
				Nominal	IPCA ³
Receitas Totais	66.961,0	69.883,7	2.922,7	4,4%	-5,1%
Receitas Correntes ¹	64.779,2	66.154,7	1.375,5	2,1%	-7,1%
Receitas de Capital ²	2.181,8	3.729,0	1.547,2	70,9%	55,5%

Fonte: Relatório Resumido da Execução Orçamentária (http://www.fazenda.sp.gov.br/execucao/default_rs.shtm)

Notas:

- 1) As Receitas Correntes são compostas por: Receita Tributária; Receita de Contribuições; Receita Patrimonial; Transferências Correntes; e Outras, como podemos ver nos slides seguintes;
- 2) As Receitas de Capital são compostas principalmente pelas receitas de Alienação de Bens; Operações de Crédito e Transferências de Capital; e
- 3) A variação real apresentada (IPCA) é calculada multiplicando-se os valores correntes de 2015 pela inflação média do período (Jan-Abr-16/Jan-Abr-15), que foi de 9,92%.

A.2 – RECEITAS CORRENTES

R\$ milhões

	2015	2016	Diferença	Variação	
				Nominal	IPCA
Receitas Correntes	64.779,2	66.154,7	1.375,5	2,1%	-7,1%
Receitas Tributárias	51.791,9	52.434,2	642,4	1,2%	-7,9%
ICMS	39.383,1	39.489,2	106,2	0,3%	-8,8%
IPVA	10.269,0	10.628,2	359,2	3,5%	-5,8%
ITCMD	512,6	510,0	-2,5	-0,5%	-9,5%
Outras Receitas Tributárias	1.627,2	1.806,7	179,5	11,0%	1,0%
Receita de Contribuições	1.833,8	1.841,3	7,5	0,4%	-8,7%
Receita Patrimonial	1.929,2	1.940,5	11,2	0,6%	-8,5%
Transferências Correntes	6.025,4	5.856,6	-168,7	-2,8%	-11,6%
Demais Receitas Correntes	3.199,0	4.082,1	883,1	27,6%	16,1%

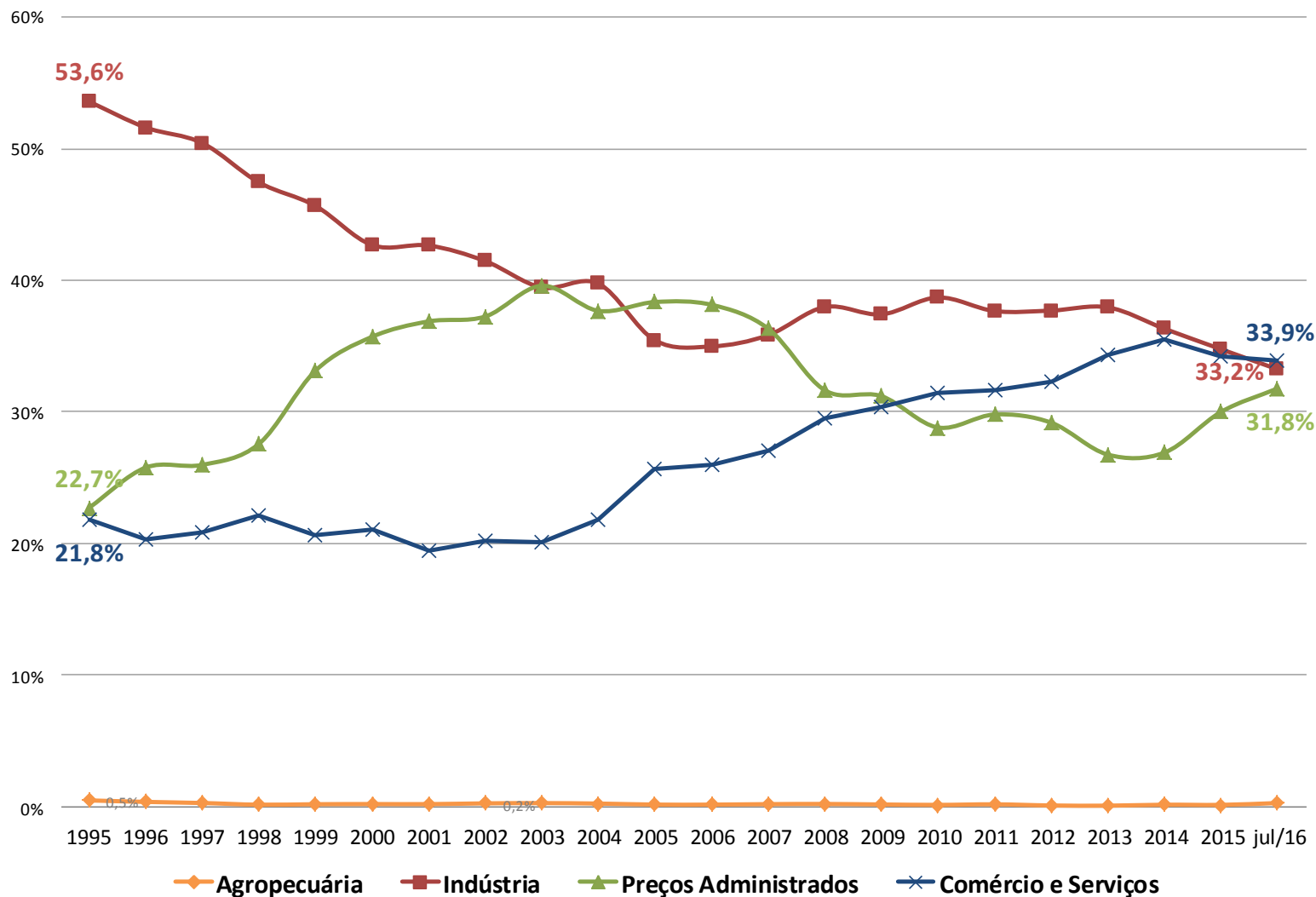
Fonte: Relatório Resumido da Execução Orçamentária (http://www.fazenda.sp.gov.br/execucao/default_rs.shtm)

Notas:

- 1) A Receita Patrimonial é composta pelas receitas financeiras como: Dividendos, Juros de Capital Próprio, Remuneração do Saldo de Caixa, Receita com as Concessões, entre outras;
- 2) As Transferências Correntes são compostas pelos repasses da União ao Estado como: FPE, CIDE, IPI, Royalties, Lei Kandir, FNDE, SUS, entre outras; e
- 3) Nas Demais Receitas Correntes estão agrupadas as Receitas Agropecuárias, Industriais, Serviços e Outras Receitas Correntes (Multas, Juros de Mora e Dívida Ativa).



A.3 – ICMS POR SETOR ECONÔMICO



Julho / 2016

A.4 – RECEITAS DE CAPITAL

R\$ milhões

	2015	2016	Diferença	Variação	
				Nominal	IPCA
Receitas de Capital	2.181,8	3.729,0	1.547,2	70,9%	55,5%
Operações de Crédito	2.072,1	1.864,1	-208,0	-10,0%	-18,2%
Alienação de Bens	6,8	3,8	-3,0	-44,6%	-49,6%
Amortização de Empréstimos	0,5	0,8	0,3	56,0%	41,9%
Transferências de Capital	84,2	92,2	7,9	9,4%	-0,5%
Outras Receitas de Capital	18,1	1.768,1	1.750,0	9655,9%	8775,1%

Fonte: Relatório Resumido da Execução Orçamentária (http://www.fazenda.sp.gov.br/execucao/default_rs.shtm)

B.1 – DESPESAS

R\$ milhões

Orçamento - 2016 (12 meses)		% em Relação ao item anterior
Dotação Inicial	207.169,4	
Contingenciamento	6.849,7	
Dotação Efetiva	200.319,6	
Despesas Empenhadas	96.187,5	48,0%
Despesas Liquidadas	63.176,6	65,7%
Despesas Pagas	53.058,3	84,0%

Fonte: Relatório Resumido da Execução Orçamentária

(http://www.fazenda.sp.gov.br/execucao/default_rs.shtm) e SIAFEM/SP

Nota: 1) Não inclui despesas intra-orçamentárias (Repasses para a SPPREV)

2) Dados das Despesas Empenhadas, Liquidadas e Pagas são acumulados até abril

B.2 – DESPESAS TOTAIS

R\$ milhões

	2015	2016	Diferença	Variação	
				Nominal	IPCA
Despesa Total	60.687,9	63.176,6	2.488,7	4,1%	-5,3%
Despesas Correntes	56.017,9	58.635,6	2.617,7	4,7%	-4,8%
Pessoal e Encargos Sociais	25.055,1	25.927,1	872,0	3,5%	-5,9%
Juros e Encargos da Dívida	3.491,6	3.902,5	410,9	11,8%	1,7%
Outras Despesas Correntes	27.471,2	28.805,9	1.334,7	4,9%	-4,6%
<i>Transferências a Municípios</i>	15.501,3	15.778,8	277,5	1,8%	-7,4%
<i>ODC exceto transferências</i>	11.969,9	13.027,2	1.057,3	8,8%	-1,0%
Despesas de Capital	4.670,0	4.541,0	-129,0	-2,8%	-11,5%
Receitas Totais	66.961,0	69.883,7	2.922,7	4,4%	-5,1%

Fonte: Relatório Resumido da Execução Orçamentária (http://www.fazenda.sp.gov.br/execucao/default_rs.shtm)

Nota: Exclui receitas e despesas intra-orçamentárias

B.3 – INVESTIMENTOS

	2015	2016	R\$ milhões	
			Variação Nominal	IPCA
Investimentos	1.403,2	1.238,9	-11,7%	-19,7%
Inversões Financeiras Primárias ¹	1.163,4	805,7	-30,7%	-37,0%
Empresas Estatais Não-Dependentes ²	1.118,8	813,1	-27,3%	-33,9%
Total	3.685,4	2.857,6	-22,5%	-29,5%

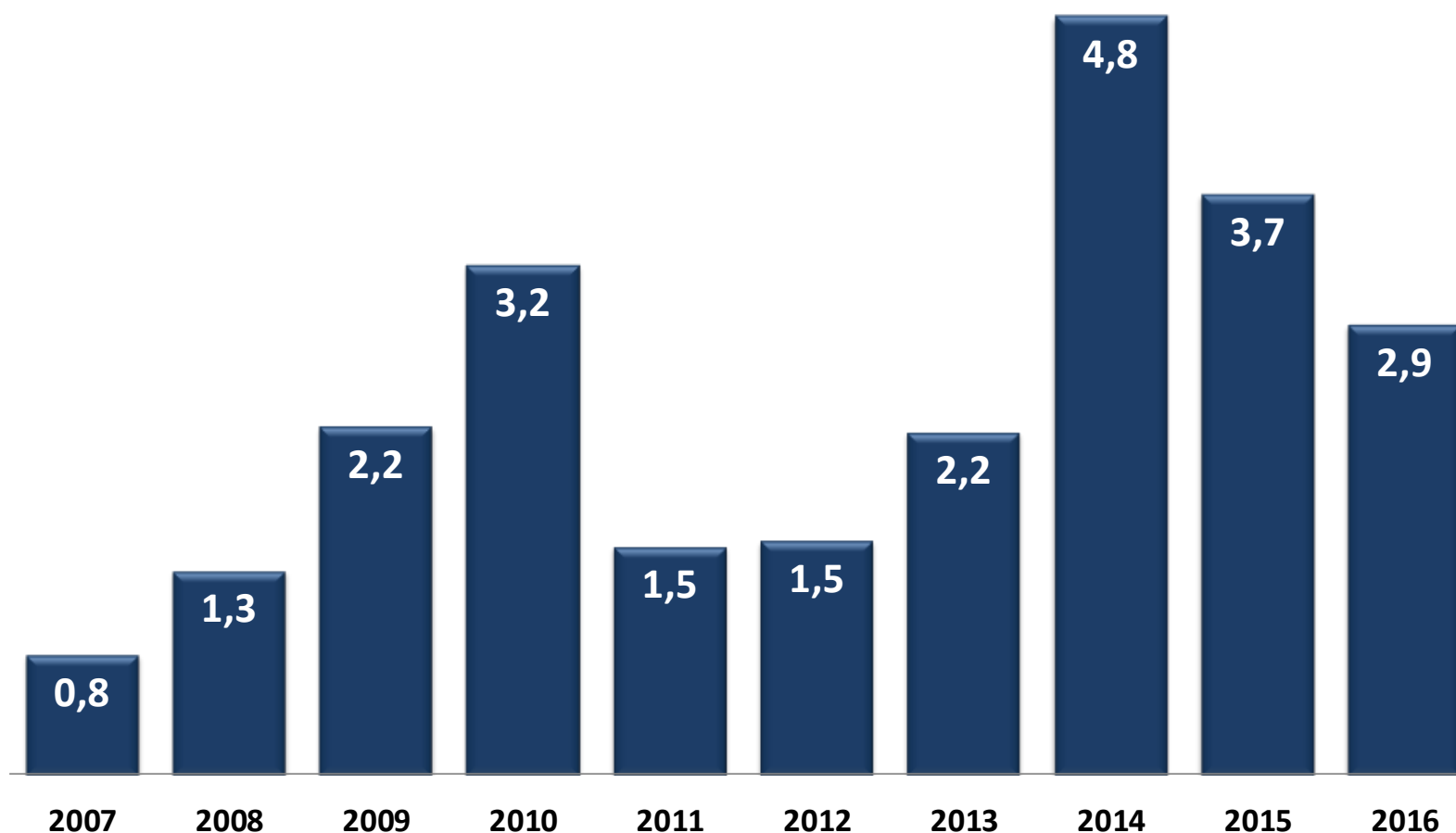
Fonte: SEFAZ / SPG

Notas: 1) Aumento de capital das empresas para que sejam feitos investimentos

2) Investimentos feitos com outras fontes de recurso (recursos próprios, operações de crédito e outras fontes) que não a fonte Tesouro.

B.4 – INVESTIMENTO TOTAL DO SETOR PÚBLICO

em R\$ BILHÕES – Recursos do Tesouro + Estatais Não-Dependentes



C.1 – BALANÇO ORÇAMENTÁRIO 2016

R\$ milhões

	2016	(B/A)
Receitas Totais (A)	78.139,9	
Receitas Correntes	66.154,7	
Receitas de Capital	3.729,0	
Receitas Intra-Orçamentárias	8.256,2	
Despesas Totais (B)	71.432,8	91,4%
Despesas Correntes	58.635,6	
Despesas de Capital	4.541,0	
Despesas Intra-Orçamentárias	8.256,2	
Resultado Orçamentário (Jan-Abr/16)	6.707,1	

Fonte: Relatório Resumido da Execução Orçamentária

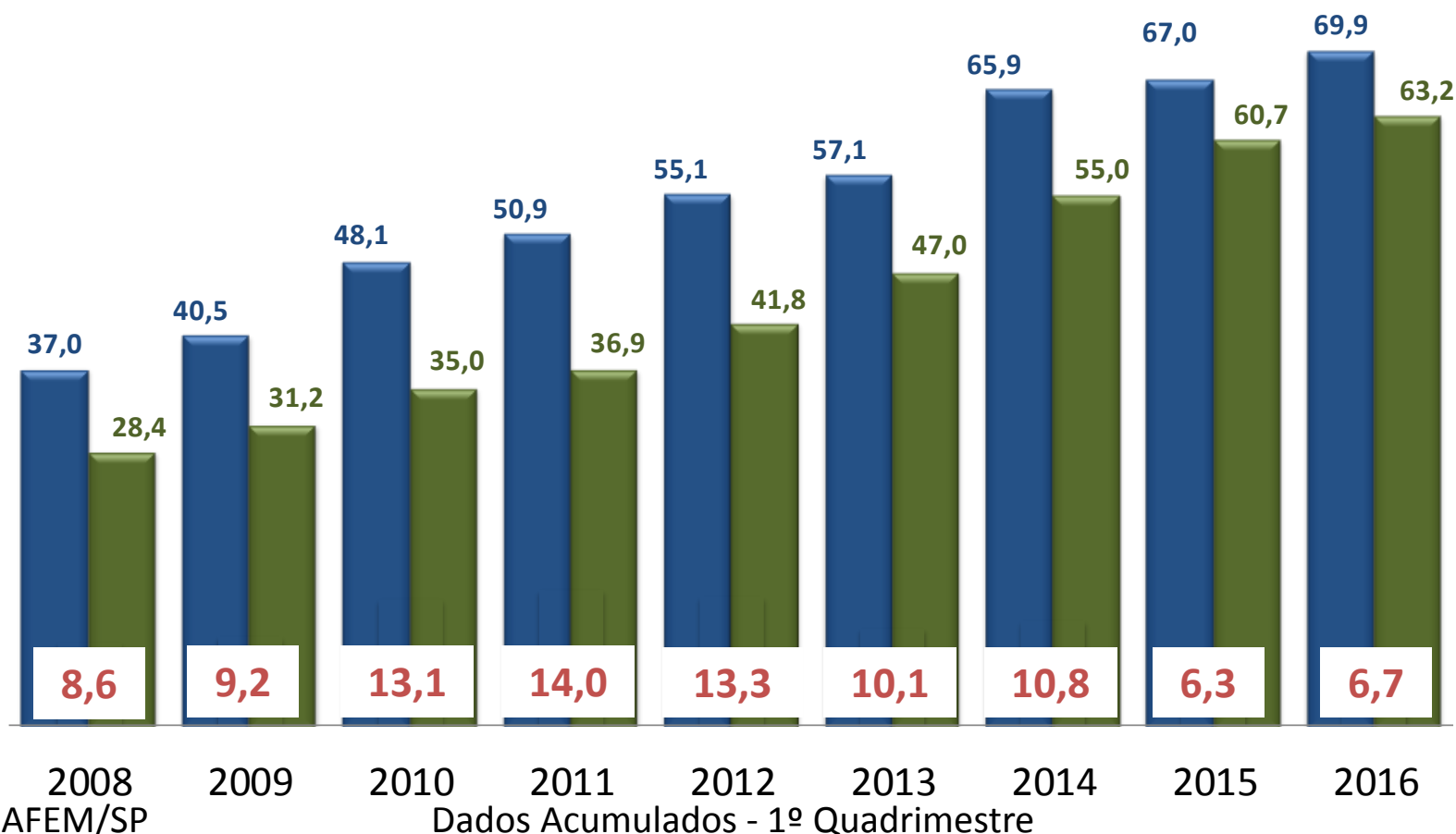
Nota: 1) Superávit Orçamentário = Receitas Totais - Despesas Totais

2) Inclui receitas e despesas intra-orçamentárias

C.2 – BALANÇO ORÇAMENTÁRIO 2008/2016

Em R\$ bilhões

■ Receita Total ■ Despesa Total Resultado Orçamentário



C.3 – RESULTADO PRIMÁRIO 2016

	R\$ milhões
	2016
Receitas Primárias Totais (A)	75.298,8
Receitas Primárias Correntes	73.220,7
Receitas Primárias de Capital	2.078,1
Despesas Primárias Totais (B)	65.182,2
Despesas Primárias Correntes	62.768,0
Despesas Primárias de Capital	2.414,2
Superávit Primário	10.116,6
Meta - LDO	1.518,0

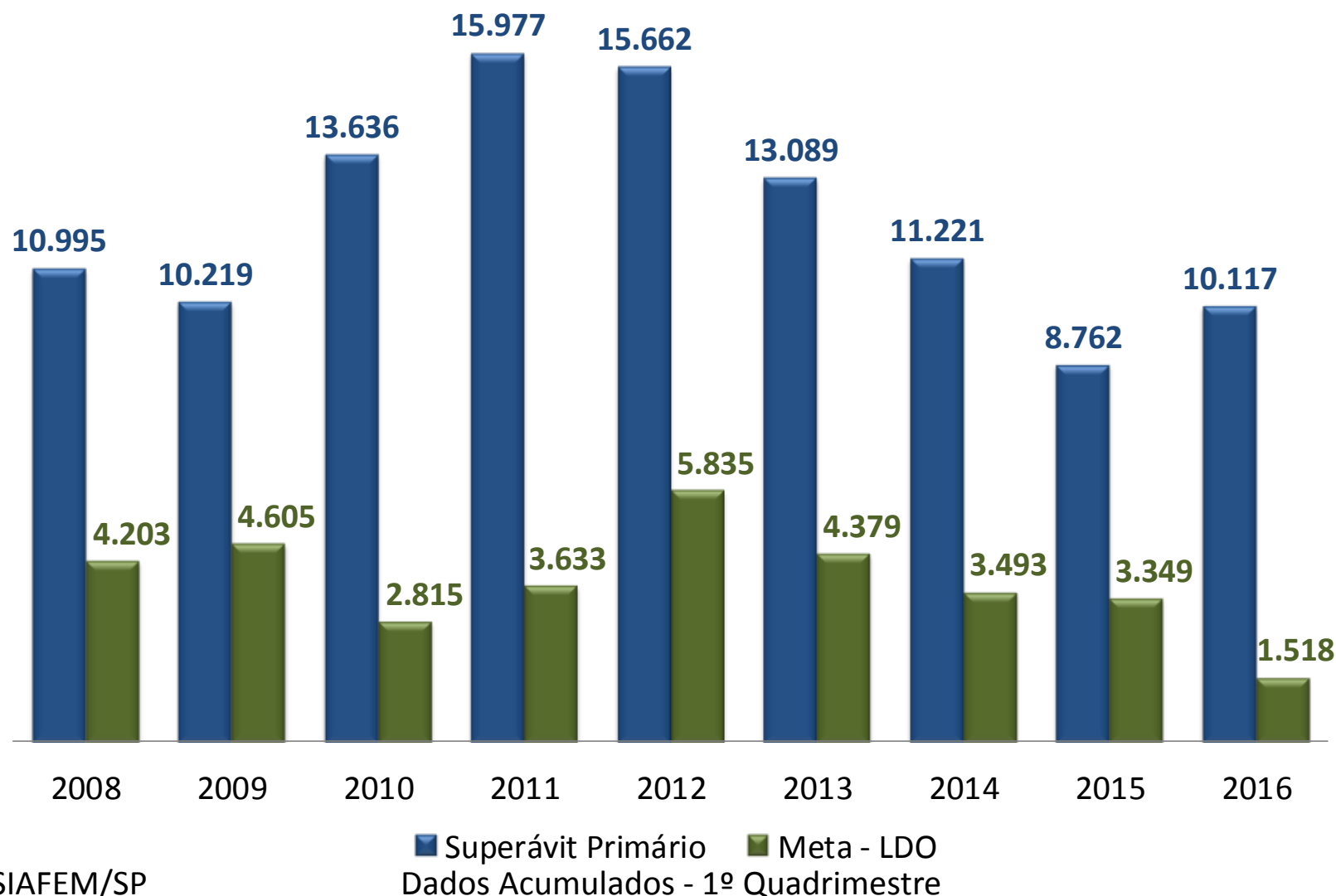
Fonte: Relatório Resumido da Execução Orçamentária

Nota: 1) Inclui receitas e despesas intra-orçamentárias e exclui receitas e despesas financeiras

2) Superávit Primário = Receitas Primárias Totais - Despesas Primárias Totais

3) Meta de resultado primário estabelecida pela Lei estadual nº 15.870, de 27 de julho de 2015

C.4 – RESULTADO PRIMÁRIO 2008/2016



C.5 – RESULTADO NOMINAL

	Saldo		R\$ milhões
	31/12/2015	30/04/2016	Varição Nominal
Dívida Consolidada (I)	269.025,6	277.574,0	3,2%
Deduções (II)	33.380,2	46.514,4	39,3%
Disponibilidade de Caixa Bruta	22.262,1	25.782,5	15,8%
Demais Haveres Financeiros *	24.451,8	22.286,4	-8,9%
(-) Restos a Pagar Processados	13.333,7	1.554,4	-88,3%
Dívida Consolidada Líquida (III) = (I) - (II)	235.645,4	231.059,6	-1,9%
Receita de Privatizações (IV)	14.125,4	14.129,2	0,0%
Passivos Reconhecidos (V)	1.228,2	1.213,6	-1,2%
Dívida Fiscal Líquida (VI) = (III) + (IV) - (V)	248.542,6	243.975,1	-1,8%
Resultado Nominal		-4.567,5	
Meta - LDO (ano 2016)		28.041,0	

Fonte: Relatório Resumido da Execução Orçamentária

Nota: Resultado nominal obtido de janeiro a abril de 2016

* R\$ 8,7 bi referentes aos parcelamentos PPD (R\$ 0,2 bi), PPI (R\$ 1,7 bi) e PEP (R\$ 6,8 bi)

D.1 – DÍVIDA

R\$ milhões

	Saldo do Exercício Anterior	1º Quadrimestre / 2016	% da RCL
Dívida Consolidada	269.025,6	277.574,0	196,2%
Dívida Mobiliária	0,0	0,0	0,0%
Dívida Contratual	251.436,7	256.477,1	181,3%
Precatórios*	16.424,5	18.492,8	13,1%
Outras Dívidas	1.164,4	2.604,1	1,8%
Deduções	33.380,2	46.514,4	32,9%
Disponibilidade de Caixa Bruta	22.262,1	25.782,5	18,2%
Haveres Financeiros	24.451,8	22.286,4	15,8%
(-) Restos a Pagar Processados	13.333,7	1.554,4	1,1%
Dívida Consolidada Líquida	235.645,4	231.059,6	163,3%
Limite Máximo	280.797,9	282.992,7	200,0%
<i>Memo:</i>			
Diferença do Limite	45.152,5	51.933,1	
Receita Corrente Líquida (RCL)	140.399,0	141.496,3	

* Posteriores a 5 de maio de 2000.

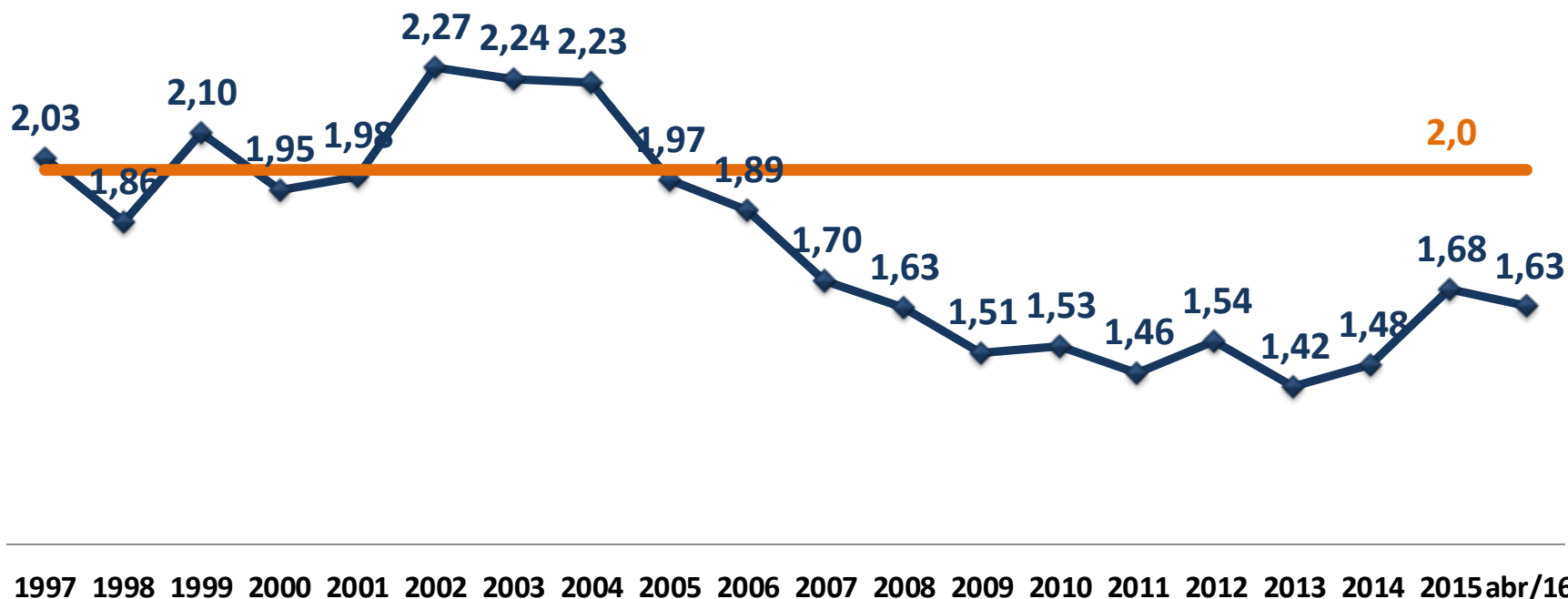
Fonte: Relatório de Gestão Fiscal (http://www.fazenda.sp.gov.br/execucao/default_gf.shtm)



D.2 – DÍVIDA 1997/2016

Trajetória da Dívida Consolidada Líquida / Receita Corrente Líquida

◆ Realizado — Limite



1997 1998 1999 2000 2001 2002 2003 2004 2005 2006 2007 2008 2009 2010 2011 2012 2013 2014 2015abr/16

D.3 – DESPESA DE PESSOAL – PODER EXECUTIVO

	R\$ milhões	
	Valor	% da RCL
Despesa Bruta	90.601,5	64,03%
Servidores Ativos	48.797,7	34,49%
Servidores Inativos e Pensionistas	41.803,8	29,54%
Outras Despesas de Pessoal decorrentes de Contratos de Terceirização (§ 1º do art. 18 da LRF)	0,0	0,00%
Deduções	24.994,9	17,66%
Indenização por Demissão	239,6	0,17%
Decorrentes de Decisão Judicial	0,0	0,00%
Despesas de Exercícios Anteriores	0,0	0,00%
Inativos e Pensionistas com recursos vinculados	24.755,3	17,50%
Total da Despesa	65.606,6	46,37%
Limite Prudencial	65.866,5	46,55%
Limite Máximo	69.333,2	49,00%

Memo:

Receita Corrente Líquida (RCL)	141.496,3
--------------------------------	-----------

Fonte: Relatório de Gestão Fiscal (http://www.fazenda.sp.gov.br/execucao/default_gf.shtm)

Nota: De acordo com a LRF os limites máximos da Despesa de Pessoal do Legislativo, Judiciário e Ministério Público são 3%, 6 % e 2% respectivamente. A despesa realizada ficou em 1,06%, 4,98% e 1,30%, totalizando 7,34%.

D.4 – DESPESA DE PESSOAL – TODOS OS PODERES

R\$ Milhões

ESPECIFICAÇÃO	2012		2013		2014		2015		2016*	
	VALOR	% RCL	VALOR	% RCL	VALOR	% RCL	VALOR	% RCL	VALOR	% RCL
Despesa com Pessoal	56.442	48,9%	62.669	48,4%	68.775	50,7%	75.035	53,4%	75.990	53,7%
Executivo	48.927	42,4%	54.421	42,0%	59.645	44,0%	64.975	46,3%	65.607	46,4%
Outros Poderes	7.516	6,5%	8.248	6,4%	9.130	6,7%	10.060	7,17%	10.383	7,34%
Judiciário	5.098	4,4%	5.588	4,3%	6.222	4,6%	6.838	4,87%	7.048	4,98%
Legislativo	1.059	0,9%	1.160	0,9%	1.310	1,0%	1.444	1,03%	1.494	1,06%
- <i>Assembléia Legislativa</i>	<i>606</i>	<i>0,5%</i>	<i>650</i>	<i>0,5%</i>	<i>707</i>	<i>0,5%</i>	<i>777</i>	<i>0,6%</i>	<i>809</i>	<i>0,6%</i>
- <i>Tribunal de Contas</i>	<i>452</i>	<i>0,4%</i>	<i>510</i>	<i>0,4%</i>	<i>603</i>	<i>0,4%</i>	<i>667</i>	<i>0,5%</i>	<i>685</i>	<i>0,5%</i>
Ministério Público	1.359	1,2%	1.500	1,2%	1.598	1,2%	1.778	1,27%	1.841	1,30%
Receita Corrente Líquida	115.370		129.473		135.630		140.399		141.496	

Fonte: SEFAZ

Nota: Informações dos outros poderes extraídas da publicação do Diário

* Valores referentes ao acumulado dos últimos 12 meses até abril/16

D.5 – GARANTIAS

R\$ milhões

	Saldo do Exercício Anterior	1º Quadrimestre / 2016	% da RCL
Garantias Externas	4.176,9	4.004,4	2,83%
Garantias Internas	871,6	713,7	0,50%
Garantias - Total	5.048,5	4.718,1	3,33%
Limite Máximo	44.927,7	45.278,8	32,0%

Memo:

Receita Corrente Líquida (RCL)	140.399,0	141.496,3
--------------------------------	-----------	-----------

Fonte: Relatório de Gestão Fiscal (http://www.fazenda.sp.gov.br/execucao/default_gf.shtm)

D.6 – OPERAÇÕES DE CRÉDITO (DESEMBOLSADAS DE JAN A ABRIL/2016)

	Agente	R\$ milhões Valor
Internas		872,6
Metrô - Linha 6 (Laranja) - Despesas de Capital com Desapropriações	CEF	690,0
Metrô - Expansão da Linha 5 (Lilás) - Trecho Largo Treze à Chácara Klabin - contrato 14.2.1011.1	BNDES	81,5
Metrô - Expansão da Linha 5 (Lilás) - Trecho Largo Treze à Chácara Klabin - contrato 10.2.03801	BNDES	60,5
EMTU - Programa VLT da Baixada Santista	CEF	20,3
EMTU - Corredor Itapevi-São Paulo - Trecho Jandira/Vila Iara (Osasco)	CEF	11,2
Outras		9,1
Externas		991,5
DER - Programa de Logística e Transportes do Estado de SP (Garantia Subsidiária da MIGA)	Santander	591,0
DER - Programa de Investimento Rodoviário no Estado de São Paulo	BID	267,2
DER - Programa de Transporte, Logística e Meio Ambiente	BIRD	40,0
STM - Expansão da Linha 5 (Lilás) do Metrô - Trecho Largo Treze à Chácara Klabin	BIRD	24,2
SAA - Prog. Estadual de Desenvolvimento Rural Sustentável Microbacias II	BIRD	18,6
Outros		50,5
TOTAL		1.864,1

Memo:

Receita Corrente Líquida (RCL)	141.496,3
Operações de Crédito/ RCL	1,32%
Limite Resolução Senado Federal	16,0%

Fonte: Relatório de Gestão Fiscal (http://www.fazenda.sp.gov.br/execucao/default_gf.shtm)



Secretaria da Fazenda

Estado de São Paulo

www.fazenda.sp.gov.br