



# RELATÓRIO DE GESTÃO FISCAL

2º Quadrimestre de 2016

Novembro / 2016



# OBJETIVO

Apresentação realizada para a Comissão de Finanças, Orçamento e Planejamento com o objetivo de demonstrar e avaliar o cumprimento das metas fiscais dos Dados Acumulados até o 2º Quadrimestre de 2016, de acordo com o parágrafo 4º do artigo 9º da Lei de Responsabilidade Fiscal.



# SUMÁRIO

I.	Resultados até o 2º Quadrimestre	
A.	Receitas	4
B.	Despesas	8
C.	Resultados Fiscais	12
D.	Demonstrativo de Limites	17

# A.1 – RECEITAS TOTAIS

R\$ milhões

	2015	2016	Diferença	Variação	
				Nominal	IPCA <sup>3</sup>
<b>Receitas Totais</b>	<b>126.623,3</b>	<b>129.316,5</b>	<b>2.693,2</b>	<b>2,1%</b>	<b>-6,7%</b>
Receitas Correntes <sup>1</sup>	122.476,1	124.147,6	1.671,5	1,4%	-7,4%
Receitas de Capital <sup>2</sup>	4.147,2	5.169,0	1.021,7	24,6%	13,9%

Fonte: Relatório Resumido da Execução Orçamentária ([http://www.fazenda.sp.gov.br/execucao/default\\_rs.shtm](http://www.fazenda.sp.gov.br/execucao/default_rs.shtm))

Notas:

- 1) As Receitas Correntes são compostas por: Receita Tributária; Receita de Contribuições; Receita Patrimonial; Transferências Correntes; e Outras, como podemos ver nos slides seguintes;
- 2) As Receitas de Capital são compostas principalmente pelas receitas de Alienação de Bens; Operações de Crédito e Transferências de Capital; e
- 3) A variação real apresentada (IPCA) é calculada multiplicando-se os valores correntes de 2015 pela inflação média do período (Jan-Ago-16/Jan-Ago-15), que foi de 9,44%.

## A.2 – RECEITAS CORRENTES

R\$ milhões

	2015	2016	Diferença	Variação	
				Nominal	IPCA
<b>Receitas Correntes</b>	<b>122.476,1</b>	<b>124.147,6</b>	<b>1.671,5</b>	<b>1,4%</b>	<b>-7,4%</b>
Receitas Tributárias	95.649,8	96.568,2	918,4	1,0%	-7,7%
ICMS	79.048,7	79.244,7	196,0	0,2%	-8,4%
IPVA	11.921,7	12.352,3	430,6	3,6%	-5,3%
ITCMD	1.244,4	1.214,1	-30,3	-2,4%	-10,8%
Outras Receitas Tributárias	3.435,1	3.757,0	322,0	9,4%	-0,1%
Receita de Contribuições	3.669,7	3.694,1	24,4	0,7%	-8,0%
Receita Patrimonial	4.329,2	4.109,6	-219,6	-5,1%	-13,3%
Transferências Correntes	11.666,4	11.926,5	260,1	2,2%	-6,6%
Demais Receitas Correntes	7.160,9	7.849,1	688,2	9,6%	0,2%

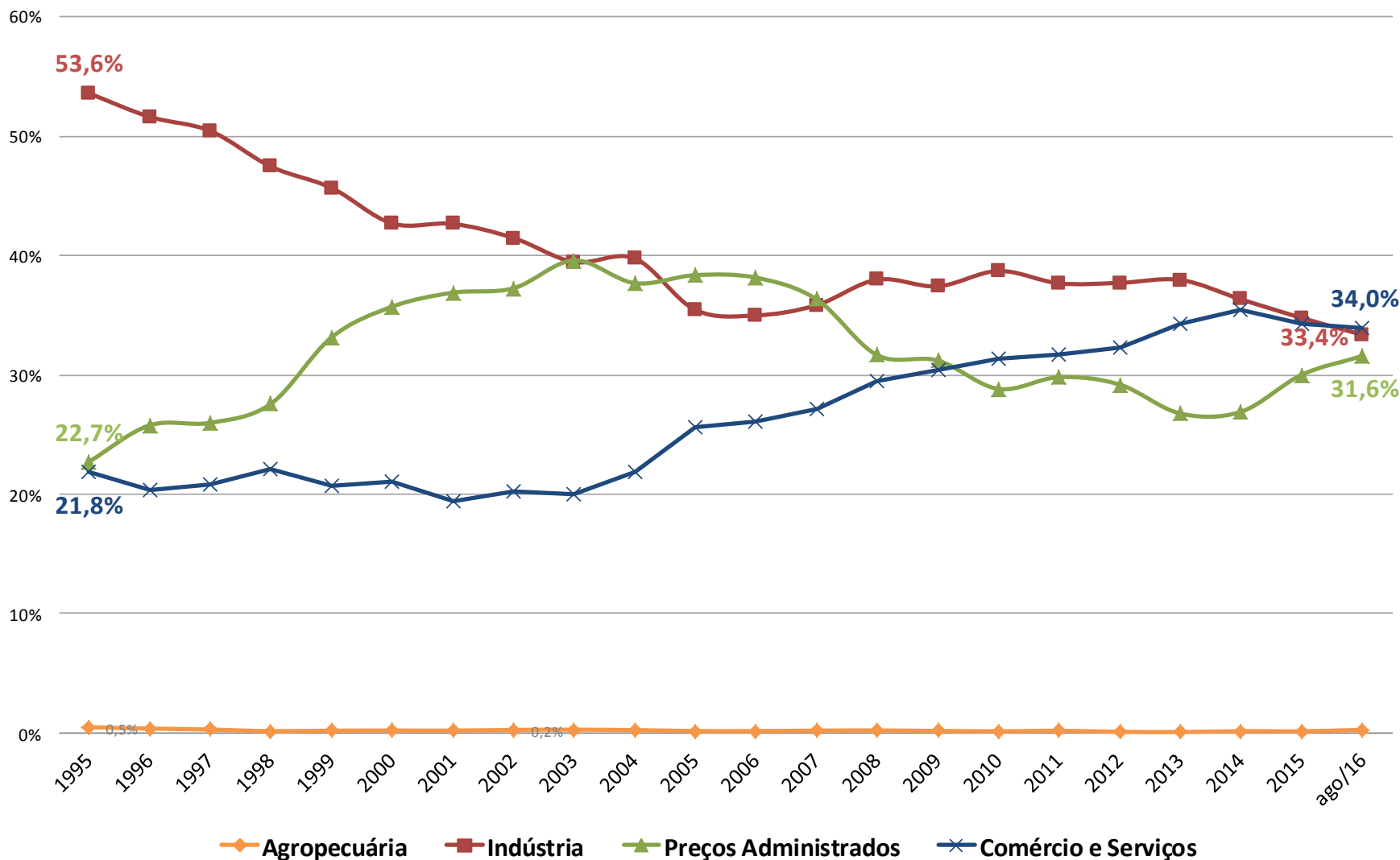
Fonte: Relatório Resumido da Execução Orçamentária ([http://www.fazenda.sp.gov.br/execucao/default\\_rs.shtm](http://www.fazenda.sp.gov.br/execucao/default_rs.shtm))

Notas:

- 1) A Receita Patrimonial é composta pelas receitas financeiras como: Dividendos, Juros de Capital Próprio, Remuneração do Saldo de Caixa, Receita com as Concessões, entre outras;
- 2) As Transferências Correntes são compostas pelos repasses da União ao Estado como: FPE, CIDE, IPI, Royalties, Lei Kandir, FNDE, SUS, entre outras; e
- 3) Nas Demais Receitas Correntes estão agrupadas as Receitas Agropecuárias, Industriais, Serviços e Outras Receitas Correntes (Multas, Juros de Mora e Dívida Ativa).



# A.3 – ICMS POR SETOR ECONÔMICO



Agosto / 2016

## A.4 – RECEITAS DE CAPITAL

R\$ milhões

	2015	2016	Diferença	Variação	
				Nominal	IPCA
<b>Receitas de Capital</b>	<b>4.147,2</b>	<b>5.169,0</b>	<b>1.021,7</b>	<b>24,6%</b>	<b>13,9%</b>
Operações de Crédito	3.171,9	2.706,1	-465,8	-14,7%	-22,0%
Alienação de Bens*	764,8	128,1	-636,7	-83,2%	-84,7%
Amortização de Empréstimos	1,1	1,3	0,2	23,6%	12,9%
Transferências de Capital	178,9	326,7	147,8	82,6%	66,9%
Outras Receitas de Capital**	30,6	2.006,7	1.976,2	6464,6%	5898,5%

Fonte: Relatório Resumido da Execução Orçamentária ([http://www.fazenda.sp.gov.br/execucao/default\\_rs.shtm](http://www.fazenda.sp.gov.br/execucao/default_rs.shtm))

\* Cessão de Direitos Creditórios pela CPSEC no valor de R\$ 750 milhões

\*\* Ingresso de recursos dos Depósitos Judiciais

## B.1 – DESPESAS

R\$ milhões

Orçamento - 2016 (12 meses)		% em Relação ao item anterior
Dotação Inicial	207.169,4	
Contingenciamento	6.849,7	
Dotação Efetiva	200.319,6	
Despesas Empenhadas	143.891,7	71,8%
Despesas Liquidadas	123.065,4	85,5%
Despesas Pagas	111.927,5	90,9%

Fonte: Relatório Resumido da Execução Orçamentária

([http://www.fazenda.sp.gov.br/execucao/default\\_rs.shtm](http://www.fazenda.sp.gov.br/execucao/default_rs.shtm)) e SIAFEM/SP

Nota: 1) Não inclui despesas intra-orçamentárias (Repasses para a SPPREV)

2) Dados das Despesas Empenhadas, Liquidadas e Pagas são acumulados até agosto



## B.2 – DESPESAS TOTAIS

R\$ milhões

	2015	2016	% da Despesa Total (2016)	Diferença	Variação	
					Nominal	IPCA
<b>Despesas Correntes</b>	<b>110.710,1</b>	<b>113.650,8</b>	<b>92,3%</b>	<b>2.940,7</b>	<b>2,7%</b>	<b>-6,2%</b>
Pessoal e Encargos Sociais	50.201,5	51.991,9	42,2%	1.790,4	3,6%	-5,4%
Juros e Encargos da Dívida	6.860,9	5.898,4	4,8%	-962,5	-14,0%	-21,4%
Outras Despesas Correntes	53.647,8	55.760,5	45,3%	2.112,8	3,9%	-5,0%
<i>ODC exceto transferências</i>	<i>26.886,2</i>	<i>28.691,3</i>	<i>23,3%</i>	<i>1.805,1</i>	<i>6,7%</i>	<i>-2,5%</i>
<b>Despesas de Capital</b>	<b>10.534,3</b>	<b>9.414,6</b>	<b>7,7%</b>	<b>-1.119,8</b>	<b>-10,6%</b>	<b>-18,3%</b>
Investimentos	4.009,3	3.861,2	3,1%	-148,1	-3,7%	-12,0%
Inversões Financeiras	2.367,7	1.905,8	1,5%	-461,9	-19,5%	-26,4%
<i>Inversões Financeiras Primárias</i>	<i>2.365,0</i>	<i>1.752,0</i>	<i>1,4%</i>	<i>-612,9</i>	<i>-25,9%</i>	<i>-32,3%</i>
Amortizações da Dívida	4.157,3	3.647,5	3,0%	-509,8	-12,3%	-19,8%
<i>Amortização + Juros e Encargos</i>	<i>11.018,2</i>	<i>9.545,9</i>	<i>7,8%</i>	<i>-1.472,4</i>	<i>-13,4%</i>	<i>-20,8%</i>
<b>Despesas Total</b>	<b>121.244,5</b>	<b>123.065,4</b>		<b>1.820,9</b>	<b>1,5%</b>	<b>-7,3%</b>
<b>Receitas Totais</b>	<b>126.623,3</b>	<b>129.316,5</b>		<b>2.693,2</b>	<b>2,1%</b>	<b>-6,7%</b>

Fonte: Relatório Resumido da Execução Orçamentária

Nota: Exclui receitas e despesas intra-orçamentárias

## B.3 – INVESTIMENTOS

R\$ milhões

	2015	2016	Variação	
			Nominal	IPCA
Investimentos	4.009,3	3.861,2	-3,7%	-12,0%
Inversões Financeiras Primárias <sup>1</sup>	2.365,0	1.752,0	-25,9%	-32,3%
Empresas Estatais Não-Dependentes <sup>2</sup>	2.328,3	1.886,9	-19,0%	-25,9%
<b>Total</b>	<b>8.702,6</b>	<b>7.500,2</b>	<b>-13,8%</b>	<b>-21,2%</b>

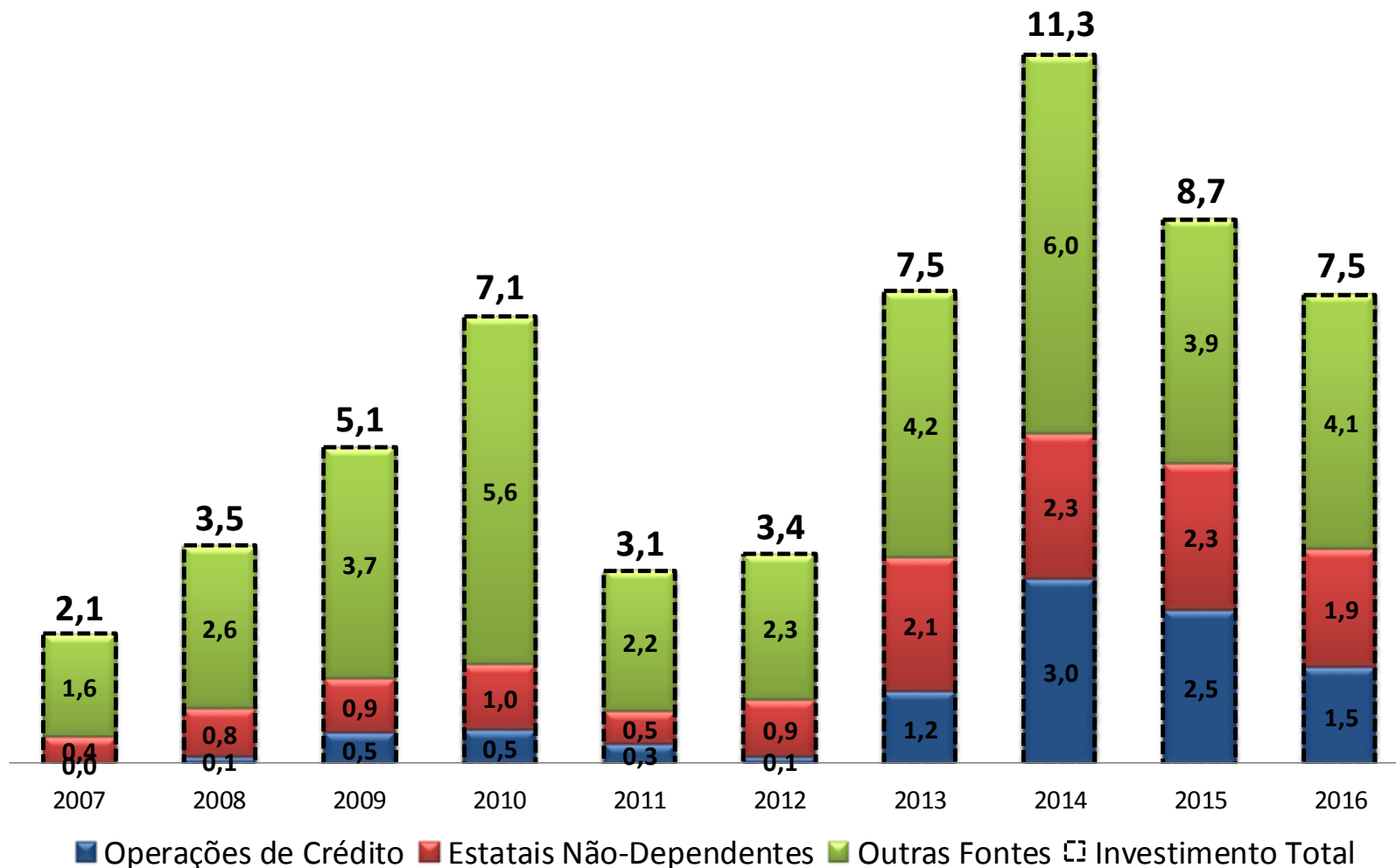
Fonte: SEFAZ / SPG

Notas: 1) Aumento de capital das empresas para que sejam feitos investimentos

2) Investimentos feitos com outras fontes de recurso (recursos próprios, operações de crédito e outras fontes) que não a fonte Tesouro.

## B.4 – INVESTIMENTO TOTAL DO SETOR PÚBLICO

em R\$ BILHÕES – Recursos do Tesouro + Estatais Não-Dependentes



# C.1 – BALANÇO ORÇAMENTÁRIO 2016

R\$ milhões

	2016	(B/A)
<b>Receitas Totais (A)</b>	<b>137.572,7</b>	
Receitas Correntes	124.147,6	
Receitas de Capital	5.169,0	
Receitas Intra-Orçamentárias	8.256,2	
<b>Despesas Totais (B)</b>	<b>131.321,6</b>	<b>95,5%</b>
Despesas Correntes	113.650,8	
Despesas de Capital	9.414,6	
Despesas Intra-Orçamentárias	8.256,2	
<b>Resultado Orçamentário (Jan-Ago/16)</b>	<b>6.251,1</b>	

Fonte: Relatório Resumido da Execução Orçamentária

Nota: 1) Superávit Orçamentário = Receitas Totais - Despesas Totais

2) Inclui receitas e despesas intra-orçamentárias

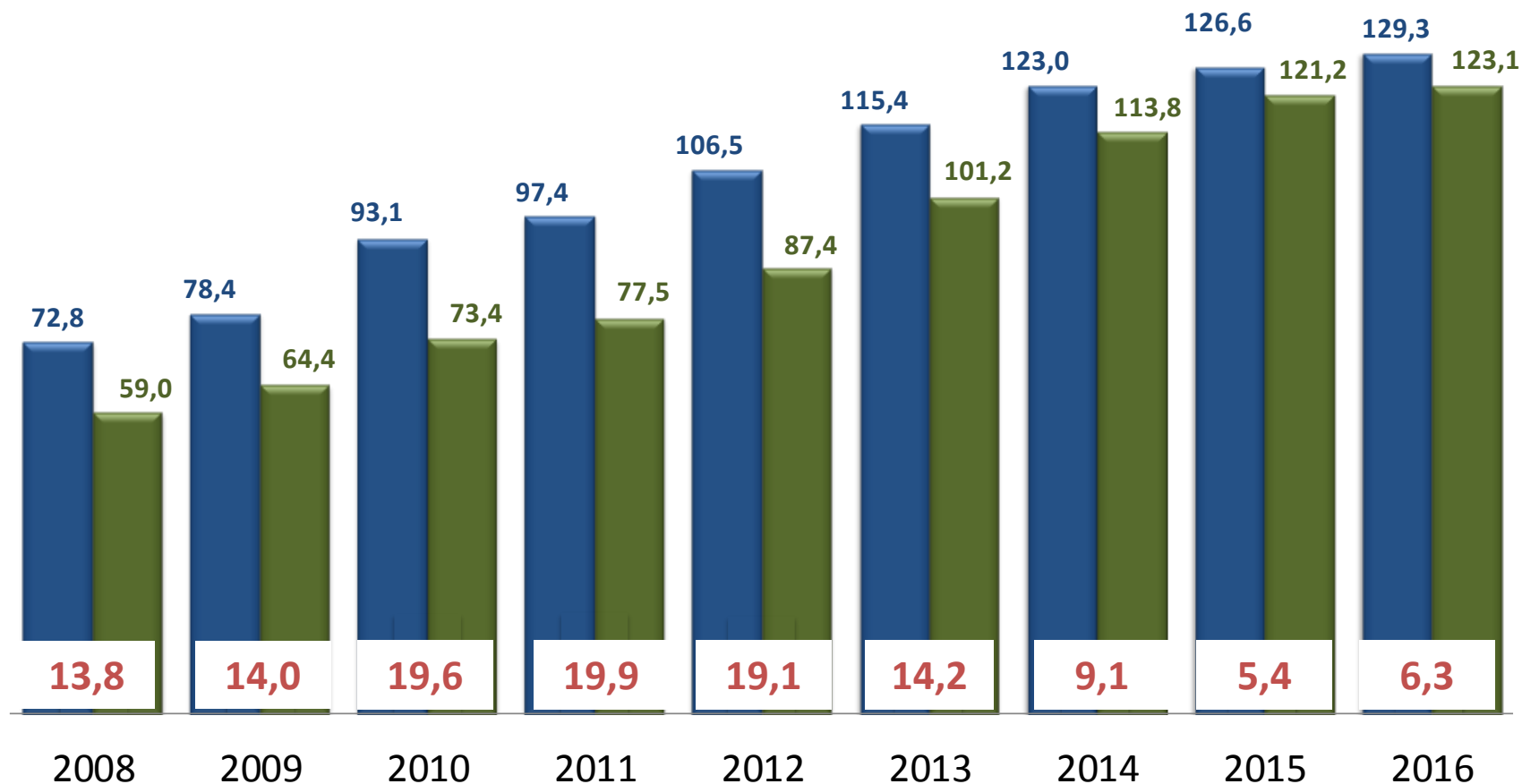
## C.2 – BALANÇO ORÇAMENTÁRIO 2008/2016

Em R\$ bilhões

■ Receita Total

■ Despesa Total

Resultado Orçamentário



## C.3 – RESULTADO PRIMÁRIO 2016

	R\$ milhões
	<b>2016</b>
<b>Receitas Primárias Totais (A)</b>	<b>141.105,7</b>
Receitas Primárias Correntes	138.247,9
Receitas Primárias de Capital	2.857,8
<b>Despesas Primárias Totais (B)</b>	<b>130.192,0</b>
Despesas Primárias Correntes	123.902,4
Despesas Primárias de Capital	6.289,6
<b>Superávit Primário</b>	<b>10.913,7</b>
<b>Meta - LDO</b>	<b>1.518,0</b>

Fonte: Relatório Resumido da Execução Orçamentária

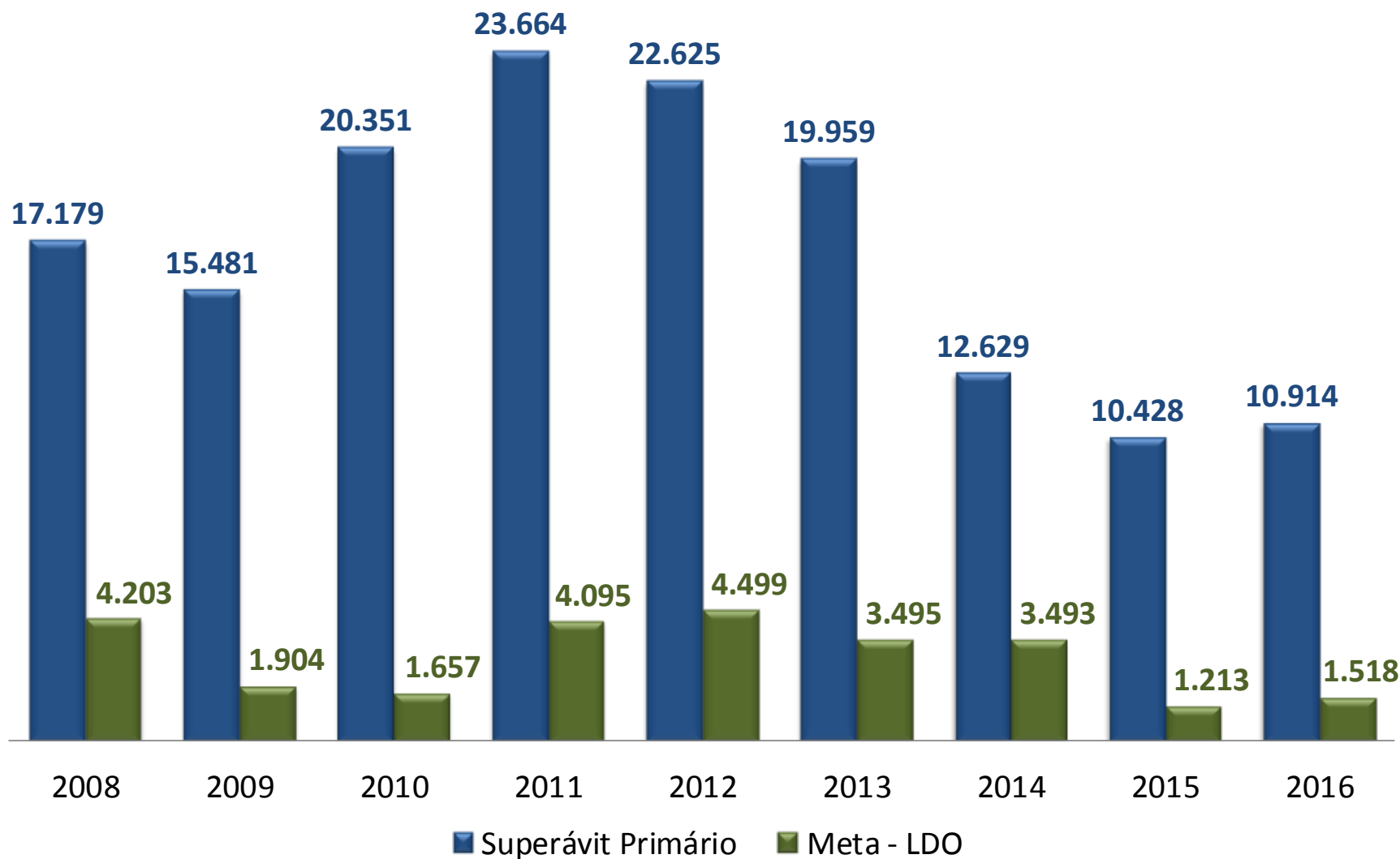
Nota: 1) Inclui receitas e despesas intra-orçamentárias e exclui receitas e despesas financeiras

2) Superávit Primário = Receitas Primárias Totais - Despesas Primárias Totais

3) Meta de resultado primário estabelecida pela Lei estadual nº 15.870, de 27 de julho de 2015



## C.4 – RESULTADO PRIMÁRIO 2008/2016



## C.5 – RESULTADO NOMINAL

	Saldo		R\$ milhões
	31/12/2015	31/08/2016	Varição Nominal
<b>Dívida Consolidada (I)</b>	<b>269.025,6</b>	<b>286.625,3</b>	<b>6,5%</b>
Deduções (II)	33.380,2	45.176,0	35,3%
Disponibilidade de Caixa Bruta	22.262,1	25.892,4	16,3%
Demais Haveres Financeiros *	24.451,8	20.396,5	-16,6%
(-) Restos a Pagar Processados	13.333,7	1.112,9	-91,7%
<b>Dívida Consolidada Líquida (III) = (I) - (II)</b>	<b>235.645,4</b>	<b>241.449,3</b>	<b>2,5%</b>
Receita de Privatizações (IV)	14.125,4	14.253,5	0,9%
Passivos Reconhecidos (V)	1.228,2	1.213,8	-1,2%
<b>Dívida Fiscal Líquida (VI) = (III) + (IV) - (V)</b>	<b>248.542,6</b>	<b>254.489,0</b>	<b>2,4%</b>
<b>Resultado Nominal</b>		<b>5.946,4</b>	
<b>Meta - LDO (ano 2016)</b>		<b>28.041,0</b>	

Fonte: Relatório Resumido da Execução Orçamentária

Nota: Resultado nominal obtido de janeiro a agosto de 2016

\* R\$ 5,8 bi referentes aos parcelamentos PPD (R\$ 0,8 bi), PPI (R\$ 1,5 bi) e PEP (R\$ 4,2 bi)



# D.1 – DÍVIDA

R\$ milhões

	Saldo do Exercício Anterior	2º Quadrimestre / 2016	% da RCL
<b>Dívida Consolidada</b>	<b>269.025,6</b>	<b>286.625,3</b>	<b>202,3%</b>
Dívida Mobiliária	0,0	0,0	0,0%
Dívida Contratual	251.436,7	263.867,6	186,3%
Precatórios*	16.424,5	18.877,5	13,3%
Outras Dívidas	1.164,4	3.880,1	2,7%
<b>Deduções</b>	<b>33.380,2</b>	<b>45.176,0</b>	<b>31,9%</b>
Disponibilidade de Caixa Bruta	22.262,1	25.892,4	18,3%
Haveres Financeiros	24.451,8	20.396,5	14,4%
(-) Restos a Pagar Processados	13.333,7	1.112,9	0,8%
<b>Dívida Consolidada Líquida</b>	<b>235.645,4</b>	<b>241.449,3</b>	<b>170,4%</b>
Limite Máximo	280.797,9	283.341,8	200,0%
<i>Memo:</i>			
Diferença do Limite	45.152,5	41.892,5	
Receita Corrente Líquida (RCL)	140.399,0	141.670,9	

\* Posteriores a 5 de maio de 2000.

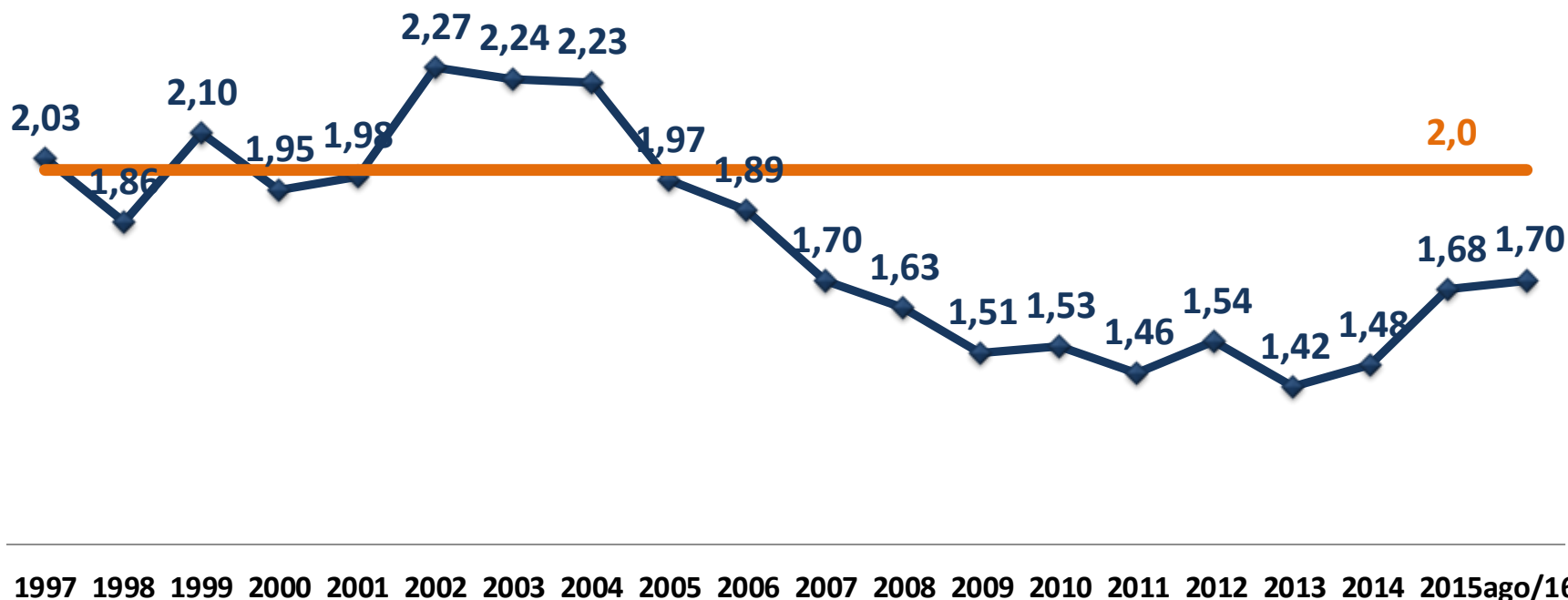
Fonte: Relatório de Gestão Fiscal ([http://www.fazenda.sp.gov.br/execucao/default\\_gf.shtm](http://www.fazenda.sp.gov.br/execucao/default_gf.shtm))



# D.2 – DÍVIDA 1997/2016

Trajetória da Dívida Consolidada Líquida / Receita Corrente Líquida

◆ Realizado — Limite



1997 1998 1999 2000 2001 2002 2003 2004 2005 2006 2007 2008 2009 2010 2011 2012 2013 2014 2015 ago/16

## D.3 – DESPESA DE PESSOAL – PODER EXECUTIVO

	R\$ milhões	
	Valor	% da RCL
<b>Despesa Bruta</b>	<b>91.247,7</b>	<b>64,41%</b>
Servidores Ativos	48.837,3	34,47%
Servidores Inativos e Pensionistas	42.410,4	29,94%
Outras Despesas de Pessoal decorrentes de Contratos de Terceirização (§ 1º do art. 18 da LRF)	0,0	0,00%
<b>Deduções</b>	<b>25.650,7</b>	<b>18,11%</b>
Indenização por Demissão	239,8	0,17%
Decorrentes de Decisão Judicial	0,0	0,00%
Despesas de Exercícios Anteriores	0,0	0,00%
Inativos e Pensionistas com recursos vinculados	25.410,8	17,94%
<b>Total da Despesa</b>	<b>65.597,0</b>	<b>46,30%</b>
Limite Prudencial	65.947,8	46,55%
Limite Máximo	69.418,7	49,00%

*Memo:*

Receita Corrente Líquida (RCL)	141.670,9
--------------------------------	-----------

Fonte: Relatório de Gestão Fiscal ([http://www.fazenda.sp.gov.br/execucao/default\\_gf.shtm](http://www.fazenda.sp.gov.br/execucao/default_gf.shtm))

Nota: De acordo com a LRF os limites máximos da Despesa de Pessoal do Legislativo, Judiciário e Ministério Público são 3%, 6 % e 2% respectivamente. A despesa realizada ficou em 1,09%, 5,08% e 1,32%, totalizando 7,49%.

## D.4 – DESPESA DE PESSOAL – TODOS OS PODERES

R\$ Milhões

ESPECIFICAÇÃO	2012		2013		2014		2015		2016*	
	VALOR	% RCL	VALOR	% RCL	VALOR	% RCL	VALOR	% RCL	VALOR	% RCL
<b>Despesa com Pessoal</b>	<b>56.442</b>	<b>48,9%</b>	<b>62.669</b>	<b>48,4%</b>	<b>68.775</b>	<b>50,7%</b>	<b>75.035</b>	<b>53,4%</b>	<b>76.213</b>	<b>53,8%</b>
<b>Executivo</b>	<b>48.927</b>	<b>42,4%</b>	<b>54.421</b>	<b>42,0%</b>	<b>59.645</b>	<b>44,0%</b>	<b>64.975</b>	<b>46,3%</b>	<b>65.597</b>	<b>46,3%</b>
<b>Outros Poderes</b>	<b>7.516</b>	<b>6,5%</b>	<b>8.248</b>	<b>6,4%</b>	<b>9.130</b>	<b>6,7%</b>	<b>10.060</b>	<b>7,2%</b>	<b>10.616</b>	<b>7,5%</b>
<b>Judiciário</b>	<b>5.098</b>	<b>4,4%</b>	<b>5.588</b>	<b>4,3%</b>	<b>6.222</b>	<b>4,6%</b>	<b>6.838</b>	<b>4,9%</b>	<b>7.198</b>	<b>5,1%</b>
<b>Legislativo</b>	<b>1.059</b>	<b>0,9%</b>	<b>1.160</b>	<b>0,9%</b>	<b>1.310</b>	<b>1,0%</b>	<b>1.444</b>	<b>1,0%</b>	<b>1.546</b>	<b>1,1%</b>
- <i>Assembléia Legislativa</i>	<i>606</i>	<i>0,5%</i>	<i>650</i>	<i>0,5%</i>	<i>707</i>	<i>0,5%</i>	<i>777</i>	<i>0,6%</i>	<i>845</i>	<i>0,6%</i>
- <i>Tribunal de Contas</i>	<i>452</i>	<i>0,4%</i>	<i>510</i>	<i>0,4%</i>	<i>603</i>	<i>0,4%</i>	<i>667</i>	<i>0,5%</i>	<i>701</i>	<i>0,5%</i>
<b>Ministério Público</b>	<b>1.359</b>	<b>1,2%</b>	<b>1.500</b>	<b>1,2%</b>	<b>1.598</b>	<b>1,2%</b>	<b>1.778</b>	<b>1,3%</b>	<b>1.872</b>	<b>1,3%</b>
<b>Receita Corrente Líquida</b>	<b>115.370</b>		<b>129.473</b>		<b>135.630</b>		<b>140.399</b>		<b>141.671</b>	

Fonte: SEFAZ

Nota: Informações dos outros poderes extraídas da publicação do Diário

\* Valores referentes ao acumulado dos últimos 12 meses até agosto/16

## D.5 – GARANTIAS

R\$ milhões

	Saldo do Exercício Anterior	2º Quadrimestre / 2016	% da RCL
Garantias Externas	4.176,9	3.804,4	2,69%
Garantias Internas	871,6	614,2	0,43%
<b>Garantias - Total</b>	<b>5.048,5</b>	<b>4.418,6</b>	<b>3,12%</b>
Limite Máximo	44.927,7	45.334,7	32,0%

*Memo:*

Receita Corrente Líquida (RCL)	140.399,0	141.670,9
--------------------------------	-----------	-----------

Fonte: Relatório de Gestão Fiscal ([http://www.fazenda.sp.gov.br/execucao/default\\_gf.shtm](http://www.fazenda.sp.gov.br/execucao/default_gf.shtm))

## D.6 – OPERAÇÕES DE CRÉDITO (DESEMBOLSADAS DE JANEIRO A AGOSTO/2016)

	Agente	R\$ milhões Valor
<b>Internas</b>		<b>1.138,3</b>
Metrô - Linha 6 (Laranja) - Despesas de Capital com Desapropriações	CEF	690,0
Metrô -Prolongamento da Linha 2 (Verde) - Fase II - V. Prudente/H. C. Tiradentes	BNDES	90,0
Metrô -Prolongamento da Linha 2 (Verde) - Fase II - V. Prudente/H. C. Tiradentes	BNDES	90,0
Metrô - Expansão da Linha 5 (Lilás) - Trecho Largo Treze à Chácara Klabin - contrato 14.2.1011.1	BNDES	86,5
Metrô - Expansão da Linha 5 (Lilás) - Trecho Largo Treze à Chácara Klabin - contrato 10.2.0380.1	BNDES	65,5
Outras		116,2
<b>Externas</b>		<b>1.567,8</b>
DER - Programa de Logística e Transportes do Estado de SP (Garantia Subsidiária da MIGA)	Santander	591,0
DER - Programa de Investimento Rodoviário no Estado de São Paulo	BID	267,2
AGE - Projeto Rodoanel Mário Covas - Trecho Norte	BID	40,0
DER - Programa de Investimento Rodoviário no Estado de São Paulo (Fase II)	BID	24,2
AGE - Linha 4 (Amarela) - Fase II	BIRD	18,6
Outros		626,8
<b>TOTAL</b>		<b>2.706,1</b>

Memo:

Receita Corrente Líquida (RCL)	141.670,9
<b>Operações de Crédito/ RCL</b>	<b>1,91%</b>
<b>Limite Resolução Senado Federal</b>	<b>16,0%</b>

Fonte: Relatório de Gestão Fiscal ([http://www.fazenda.sp.gov.br/execucao/default\\_gf.shtm](http://www.fazenda.sp.gov.br/execucao/default_gf.shtm))



# **Secretaria da Fazenda**

## **Estado de São Paulo**

**[www.fazenda.sp.gov.br](http://www.fazenda.sp.gov.br)**