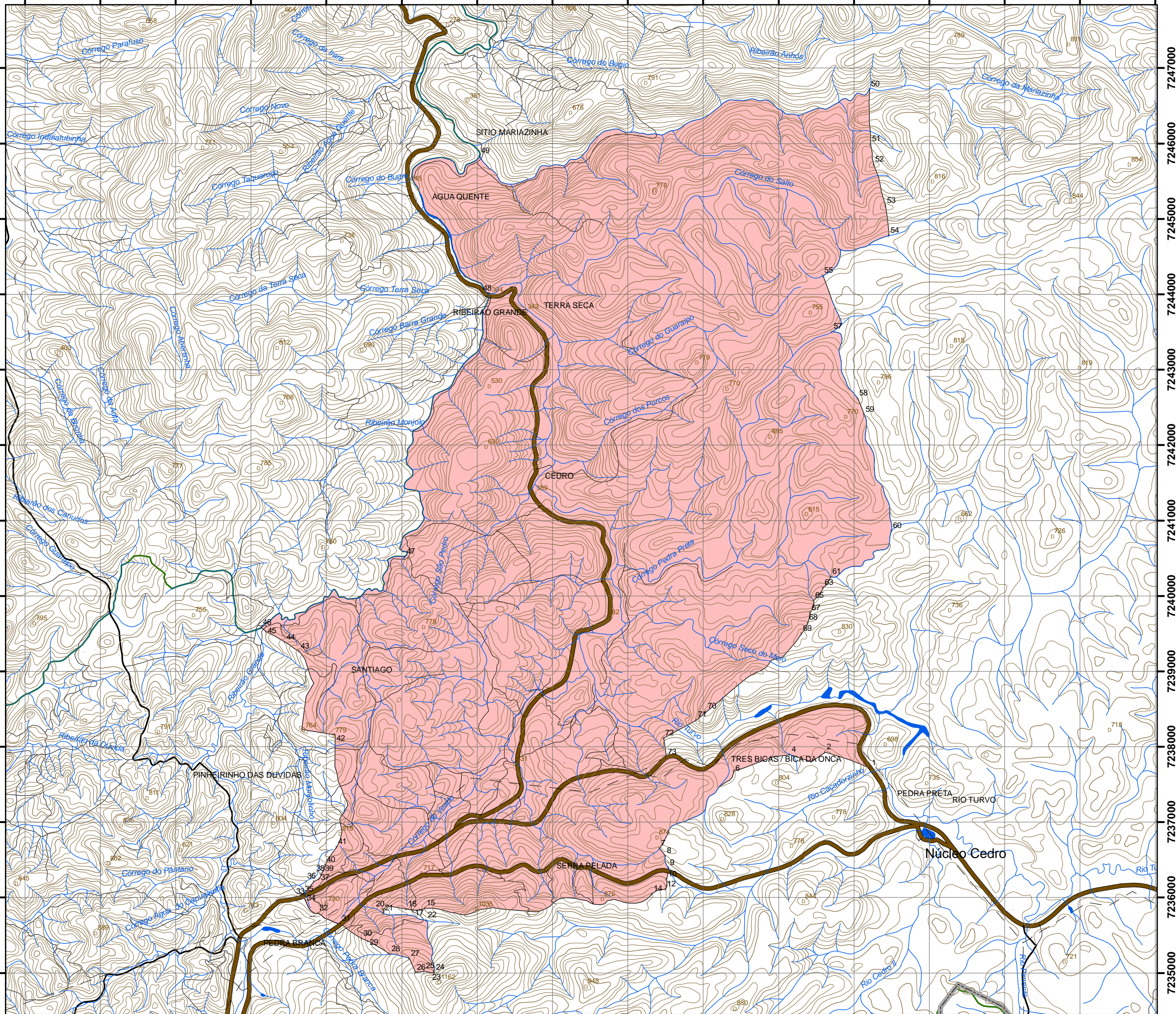
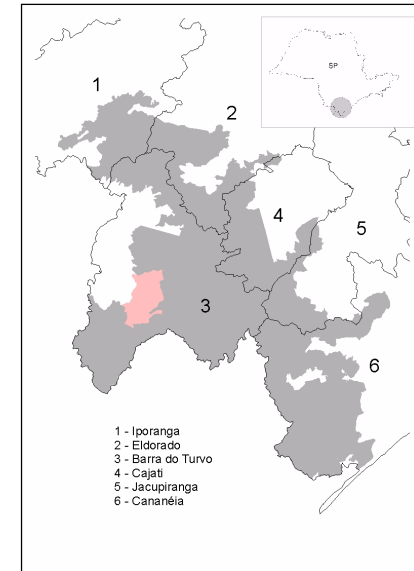


749000 750000 751000 752000 753000 754000 755000 756000 757000 758000 759000 760000 761000 762000 763000 764000



SITUAÇÃO



Legenda	
	Ponto Cotado
	Edificações
	Sede de Município
	Curva de Nível Intermediária
	Curva de Nível Mestra
	Hidrografia
	Linha de transmissão de energia
	Trilha
	Caminho
	Estrada Vicinal
	Rodovia Pavimentada
	Rodovia sem Pavimentação
	RDS Quilombos
	P.E. Jacupiranga
	Limite de Município

MOSAICO DE UNIDADES DE CONSERVAÇÃO DO JACUPIRANGA

GLEBAS 1.2, 1.3 e 1.4	FOLHA Única
NOME Reserva de Desenvolvimento Sustentável dos Quilombos de Barra do Turvo	
MUNICÍPIOS: Barra do Turvo	ÁREA 5.826,46 ha

ESCALA 0 1.000 2.000 3.000 m 1:50.000
Projeção Universal Transverse Mercator Datum South America 1969 Equidistância das Curvas de Nível: 20 m
FONTES Mapeamento Topográfico IBGE 1:50.000 Levantamento Aerofotogramétrico (SMA, 2001)

Grupo Intersecretarial de Trabalho - GT-PEJ
Decreto Estadual nº 50.019/05



749000 750000 751000 752000 753000 754000 755000 756000 757000 758000 759000 760000 761000 762000 763000 764000