

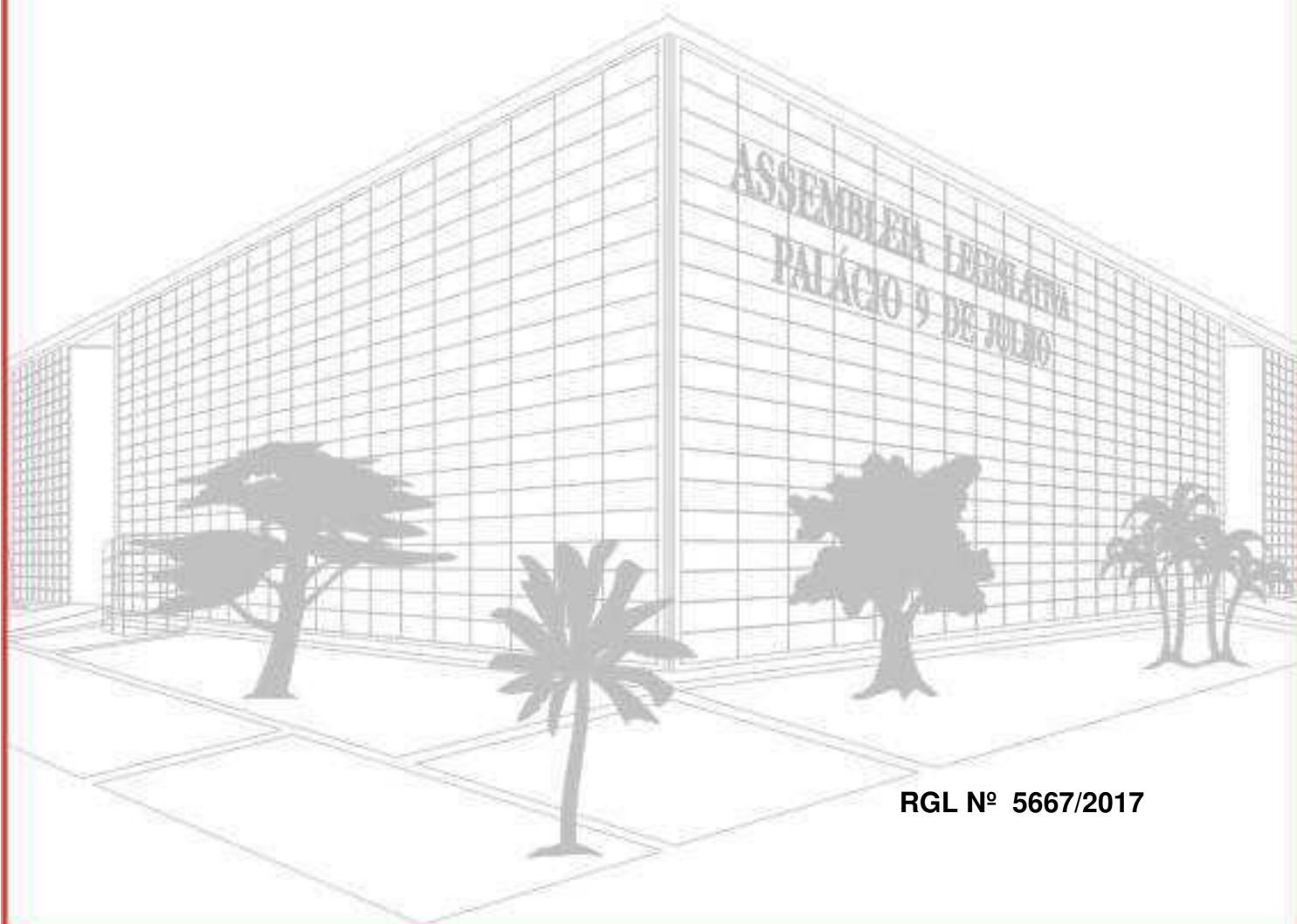


ASSEMBLEIA LEGISLATIVA

Indicação nº 2647, de 2017

Indica ao Sr. Governador a liberação de recursos financeiros para o Município de Auriflama.

Autoria: **Deputado Milton Vieira**



RGL Nº 5667/2017



INDICAÇÃO Nº 2647, DE 2017

Indico com fundamento no art. 159 da XIV Consolidação do Regimento Interno da Assembleia Legislativa ao Excelentíssimo Senhor Governador do Estado de São Paulo, a realização de estudos e urgentes providências no sentido de possibilitar, através de iniciativa própria desse Poder, a liberação de recursos suficientes para a aquisição um equipamento de Raio X, e também para a manutenção das atividades da Santa Casa de Misericórdia do Município de Auriflama.

JUSTIFICATIVA

Esta proposta objetiva sensibilizar o Chefe do Executivo, para que elabore estudos e tome urgentes providências para, num futuro muito próximo, liberar recursos suficientes para a aquisição um equipamento de Raio X, e também para a manutenção das atividades da Santa Casa de Misericórdia do Município de Auriflama.

A presente solicitação nos foi encaminhada pelo vereador Marco Antonio Danieze, fazendo-se necessária para a aquisição de um equipamento de raio x e de investimentos da Santa Casa de Misericórdia do município.

Trata-se de município situado na região de São José do Rio Preto, com pouco mais de 14 mil habitantes, cuja população clama por melhorias no atendimento da saúde, vez que, da forma como se encontra, o Serviço Municipal de Saúde não consegue mais arcar com os custos da forte demanda, o que tem prejudicado o bom atendimento e desenvolvimento de programas de saúde.

A enorme maioria dos habitantes de Auriflama não tem outro serviço médico ao qual recorrer, a não ser o ofertado pela Prefeitura, que está no seu limite, rogando por ajuda do Governo do Estado, mormente nesse segmento – de saúde da população.

A esperada destinação do recurso necessário à finalidade acima descrita é essencial para atender a atual demanda, objetivando sanar o sofrimento e salvar muitas vidas dos cidadãos de Auriflama.

Sala das Sessões, em 11/8/2017

a) Milton Vieira



CIRÚRGICA ÁVILA COM. DE EQUIP. HOSP. LTDA.

Representante:- K. TAKAOKA – ORTOSINTESE
EQUIPAMENTOS HOSPITALARES INSTRUMENTAIS CIRÚRGICOS E MÓVEIS

Site:- www.cirurgicaavila.com.br

Rua Padre Euclides, 671 – Campos Elíseos – Telefax: (16) 3636-5412 – CEP 14080-200 – Ribeirão Preto – SP

CNPJ:- 56.885.940/0001-60

e-mail: avila@convex.com.br

INSC. ESTADUAL 582.236.294.114

Ribeirão Preto, 16 de Junho de 20

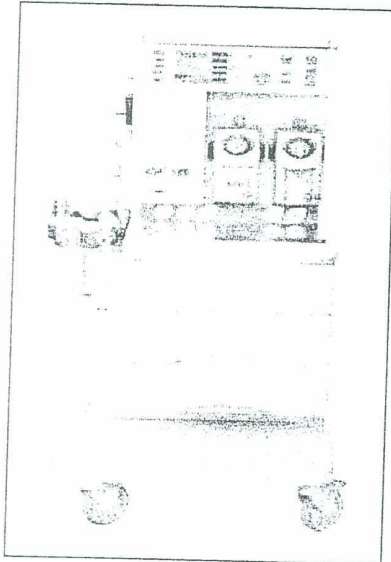
Santa Casa de Misericórdia Dr. Oswaldo Siqueira Lyra
Auriflama – SP
A/C:- Sra. Gláucia Procópio
Fone:- 17.3482.1292
E-Mail:- santa.auriflama@terra.com.br

FLS. N.º	03
7.	
RGI	5667
SSP - RPE	

ORÇAMENTO

Item 01 = Quant. 01 Unid.

APARELHO DE ANESTESIA = MODELO SAT 500



Aparelho de Anestesia para cirurgias de alta complexidade em paciente **neonatais, pediátricos, adultos e obesos mórbidos**.

Construído em gabinete com estrutura em aço de alto impacto com pintura eletrostática.

Bandeja superior para suporte de equipamentos de monitorização dotado de 03 gavetas deslizantes e 04 rodízios emborrachados com freios em dois (nas dianteiras).

Rotâmetro Eletrônico

Rotâmetro eletrônico composto de conjuntos de fluxômetros com indicação dos ajustes de cada gás (oxigênio, ar comprimido e óxido nítrico), exibindo 02 escalas diferenciadas para oxigênio e 02 escalas diferenciadas para óxido nítrico para baixo e alto fluxo e 01 escala para ar comprimido, com black-light de alta intensidade luminosa. Sistema de segurança contra hipóxia com servomático de fluxo proporcional que garante uma concentração mínima de 25% de O₂ na mistura O₂/N₂O.

Possui válvula de fluxo direto de O₂ com alarme áudio visual para falha no fornecimento dos gases.

Alarme auditivo e visual de baixa pressão de O₂, manômetro para a monitorização das fontes de gases.

Filtro Valvular

Filtro Valvular totalmente autoclavável com sistema de montagem e desmontagem sem uso de ferramentas, com canister para armazenagem de cal sodada (p/ absorção de CO₂).

Sistema antipoluição incorporado, válvula para ventilação manual APL graduada com ajuste de 1 a 70 cmH₂O. Sistema de campânula e fole passivo para pacientes neonatos, pediátrico e adulto com válvulas inspiratória e expiratória desmontável e esterilizável com válvulas contra sobre pressão, conjunto de célula para medição de FiO₂.

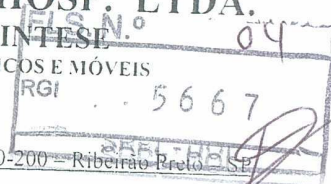
Vaporizador Calibrado

Dispositivo para acoplar 02 vaporizadores calibrados, sendo fornecido com 01 Vaporizador de Sevoflurano ou 01 Vaporizador de Isoflurano, com dispositivo de segurança que permite a utilização independente de cada vaporizador e identificação por nome e cor padronizada, com dispositivo de



CIRÚRGICA ÁVILA COM. DE EQUIP. HOSP. LTDA.

Representante:- **K. TAKAOKA – ORTOSINTESE**
EQUIPAMENTOS HOSPITALARES INSTRUMENTAIS CIRÚRGICOS E MÓVEIS
Site:- www.cirurgicaavila.com.br



Rua Padre Euclides, 671 – Campos Eliseos – Telefax: (16) 3636-5412 – CEP 14080-200 – Ribeirão Preto – SP

CNPJ:- 56.885.940.0001-60

e-mail: avila@convex.com.br

INSC. ESTADUAL 582.236.294/14

abastecimento e drenagem. Controle direto de concentração com escala graduada em volume e sistema de compensação de temperatura, fluxo e pressão.

Ventilador Eletrônico

Ventilador Eletrônico para anestesia com tela colorida possuindo as modalidades ventilatórias: VCV, PCV, SIMV/V, SIMV/P, PSV e **manual espontânea com volume corrente de 10 a 1600 ml**. Monitorização numérica de: volume expirado, pressão, complacência estática e dinâmica, pressão platô, resistência, CO2, volume minuto, FiO2, agente anestésico, frequência respiratória, N2O, com possibilidade de visualização de 05 parâmetros instantaneamente.

Ajustes digitais de volume corrente, frequência respiratória, pressão, relação I/E, PEEP, sensibilidade, pausa, pressão de suporte, apnéia, disparos dos ciclos assistidos por pressão e/ou fluxos.

Possibilita o ajuste da forma de onda de fluxo: **quadrada, descendente, ascendente e senoidal.**

Monitorização gráfica integrada: curvas Pxt, Fxt, Vxt, CO2xt.

Bateria interna com autonomia de 120 minutos.

Alimentação bivolt 110/220 automática

Acessórios que acompanham o equipamento:-

01 Extensão de oxigênio; 01 Extensão de óxido nitroso; 01 Extensão de ar comprimido; 01 Circuito Respiratório adulto completo autoclavável; 01 Balão de oxigênio adulto; 01 Balão de oxigênio infantil/neo; 01 Vaporizador Calibrado de Sevoflurano ou Isoflurano.

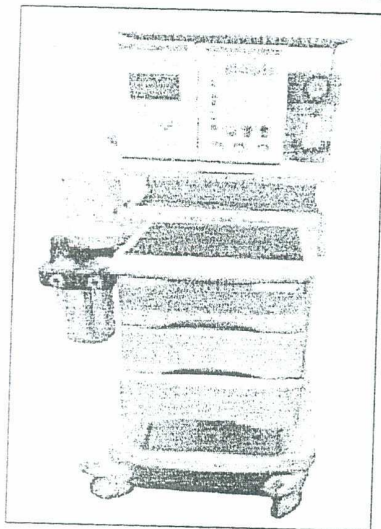
Marca:- **KTK**

Preço Unit. R\$ 59.800,00

Preço Total R\$ 59.800,00

Item 02 = Quant. 01 Unid.

APARELHO DE ANESTESIA = MODELO FUJI MAXIMUS



Aparelho de Anestesia para procedimento de média a alta complexidade, para paciente neonato até adulto obeso, com as características abaixo descritas:

Móvel:

Móvel dotado de 03 gavetas, mesa com tampo em aço inoxidável, prateleira superior para o apoio dos monitores, rodízios com travas nas rodas dianteiras e puxador para transporte, painel elétrico protegido por fusível, válvulas reguladoras incorporadas para cada gás, válvula de oxigênio direto.

Rotâmetro:

Bloco de Rotâmetro Eletrônico para Ar Comprimido, O₂ e N₂O, com duas escalas para cada gás, sendo uma para baixos fluxos e uma para altos fluxos, com luz de alta intensidade (back light); servomático de pressão que corta automaticamente o fluxo de N₂O na ausência de pressão de O₂ e servomático de fluxo que garante 25% de O₂.

Ventilador:

Ventilador Eletrônico microprocessado com faixa de volume 20 a 2000 ml, frequência respiratória até 150 rpm, para atendimento de pacientes prematuros de muito baixo peso até adultos obesos;



CIRÚRGICA ÁVILA COM. DE EQUIP. HOSP. LTDA.

Representante:- K. TAKAOKA – ORTOSINTESE
EQUIPAMENTOS HOSPITALARES INSTRUMENTAIS CIRÚRGICOS E MÓVEIS

Site:- www.cirurgicaavila.com.br

Rua Padre Euclides, 671 – Campos Eliseos – Telefax: (16) 3636-5412 – CEP 14080-200 – Ribeirão Preto - SP

CNPJ: 56.885.940/0001-60

e-mail: avila@convex.com.br

INSC. ESTADUAL 582.236.294/114

volumétrico ou pressométrico; com as modalidades controlada a volume, à pressão e SIMV com possibilidade de ciclos controlados a volume e à pressão; controles diretos para: volume, frequência, relação I/E, platô, pressão limite, PEEP. Ajustes para tipo de fluxo (quadrado, ascendente, descendente senoidal), tipo de disparo: por pressão e por fluxo.

Monitorização dos parâmetros: volume expirado; FiO₂; pressão inspiratória e frequência respiratória; Monitor gráfico com apresentação de curvas em tempo real de pressão endotraqueal e fluxo, loops de VxP e FxV; mensagens de alarme para falta de energia, baixa pressão de O₂, alta e baixa pressão inspiratória, alta e baixa frequência, volume minuto alto, volume minuto baixo, apnéia, desconexão, bateria fraca e obstrução da válvula expiratória.

Vaporizado Calibrado:

Vaporizador Calibrado de Sovoflurane ou Isoflurane.

Filtro Valvular Autoclavavel:

Sistema de fole passivo que garanta fidelidade total de volume corrente ajustado, constituído por filtro absorvedor de CO₂, canister e circuito respiratório totalmente autoclavavel.

Alimentação 110/220 – 60 hz com bateria com autonomia de 2 horas.

Acessórios que acompanham o equipamento:-

01 Extensão de oxigênio; 01 Extensão de óxido nitroso; 01 Extensão de ar comprimido; 01 Circuito Respiratório adulto completo autoclavável; 01 Balão de oxigênio adulto; 01 Vaporizador Calibrado (a escolher).

Marca:- KTK

Preço Unit. R\$ 53.800,00

Preço Total R\$ 53.800,00

CONDIÇÕES GERAIS

Condição de Pagamento:- A VISTA, demais condições a combinar

Validade da Proposta:- 10 dias

Prazo de Entrega:- Imediato

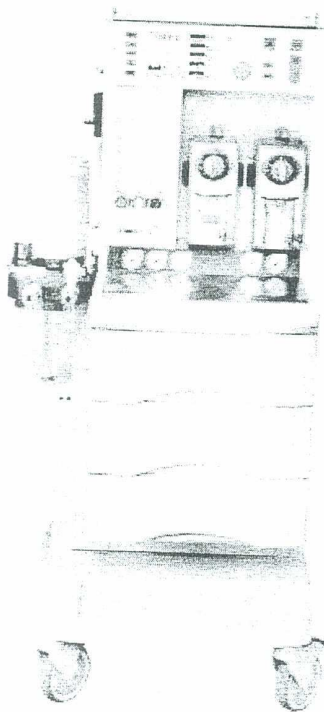
Frete:- Cif

Assistência Técnica:- Permanente

Garantia:- 01 (um) ano contra defeito de fabricação.



Produtos > KTK



SAT 500

Registro MS: 10361670017

Descrição

Aparelho de anestesia para cirurgias de alta complexidade em pacientes neonatais, pediátricos, adultos e obesos mórbidos.

Construído em gabinete com estrutura em aço de alto impacto, com pintura epóxi ou material tecnicamente compatível com a finalidade.

Bandeja superior para suporte de equipamentos de monitorização extras.

Dotado de gavetas, rodízios com travas nas rodas dianteiras.

Dados técnicos

Conjunto de fluxômetros com indicação dos ajustes de cada gás (oxigênio, ar comprimido e óxido nitroso). Sistema de segurança contra hipóxia que garanta uma mistura de no mínimo 25% de O₂.

Possibilidade de acoplar dois vaporizadores calibrados com sistema de segurança para o agente selecionado, sendo para Isoflurane e Sevoflurane.

Ventilador eletrônico

Para anestesia que conta com a sofisticação de alguns recursos dos ventiladores utilizados em terapia intensiva, com volume de 10 a 1.600 ml, que atende pacientes neonatais, pediátricos e adultos, com tela colorida facilitando a visualização dos parâmetros.

- Modalidades: VCV, PCV, SIMV/V, SIMV/P® e PSV;
- Ajustes digitais: volume corrente, frequência respiratória, pressão, relação I:E, peep, sensibilidade, pausa e pressão suporte;
- Disparo dos ciclos assistidos por pressão e/ou fluxo;
- Monitorização gráfica integrada: curvas Pxt, Fxt, CO₂xt (opcional);
- Monitorização numérica: volume expirado, pressão, complacência estática e dinâmica, pressão platô, resistência, CO₂, volume minuto, FiO₂, agente anestésico, frequência respiratória, N₂O com possibilidade de visualização de 5 parâmetros instantaneamente.
- Bateria interna com autonomia de 120 minutos para o ventilador e alarmes;
- Ajuste na onda de fluxo do modo volume, gerando um menor pico de pressão em pacientes obstrutivos.

Rotâmetro eletrônico

Fabricante:

Categorias

- » [Anestesia](#)
- » [Aspiração](#)
- » [Autoclaves](#)
- » [Bisturi Eletrônico](#)
- » [Cardioversor](#)
- » [Eletrocardiógrafos](#)
- » [Iluminação Cirúrgica](#)
- » [Lavanderia Hospitalar](#)
- » [Medicina Intensiva - UTI](#)
- » [Mesas Cirúrgicas](#)
- » [Monitorização](#)
- » [Termodesinfectora](#)

PDF



Manuais

Faça download dos manuais operacionais de seu aparelho

FLS. N.º 07
 RGI 5667
 05PL-BUL

Technical Specification / Especificación Técnica

Frequência (rpm) / Frequency (rpm) / Frecuencia (rpm) 1 a 150 / 1 to 150
Pressão limitada máxima (cmH2O) / Maximum limited pressure (cmH2O) / Presión limitada máxima (cmH2O) 1 a 99 / 1 to 99
Pressão de trabalho máxima (cmH2O) / Maximum operational pressure (cmH2O) / Presión de trabajo máxima (cmH2O) 0 a 99 / 0 to 99
PEEP (cmH2O) 0 a 50 / 0 to 50
Pressão de suporte (cmH2O) / Pressure support (cmH2O) / Presión de soporte (cmH2O) 0 a 80 / 0 to 80
Plato em percentagem do tempo inspiratório (%) / Plateau in percentage of inspiration time (%) / Plateau en porcentaje del tiempo inspiratorio (%) 0 a 70 / 0 to 70
Volume corrente (ml) / Current volume (ml) / Volumen corriente (ml) 10 a 1600 / 10 to 1600
Fluxo (l/min) / Flow (l/min) / Flujo (l/min) 4 a 120 / 4 to 120
Relação IE / IVE Ratio / Relación IE / Relación IVE 4:1 a 1:10 / 4:1 to 1:10
Sensibilidade por Fluxo (l/min) / Flow Sensibility (l/min) / Sensibilidad por Flujo (l/min) OFF 2 a 30 / 2 to 30
Sensibilidade por Pressão (cm H2O) / Pressure Sensibility (cm H2O) / Sensibilidad por Presión (cm H2O) OFF -1 a -20 / -1 to -20
Relação volume/peso (ml/kg) / Volume weight ratio (ml/kg) / Relación volumen/peso (ml/kg) 7 a 12 ml/Kg / 7 to 12 ml/kg
Silenciador de alarme(s) sonoro(s) / Audible alarm silencer(s) / Silenciador de alarma sonoro(s) 120 seg/fixo / 120 seg/fixo

Princípios Alarmes - Sinal / Alarmes - Signal / Principios Alarmes - Señal
 Volume corrente infantil, Volumen corriente niño, Volumen minuto, Flujo, Frecuencia respiratoria, Presión inspiratoria plateau, Presión al final de la espiración (peep), Presión inspiratoria mediana, Complacencia estática (Cstat), Complacencia dinámica (Cdyn), Resistencia de las Vías Aéreas, Tiempo inspiratorio, FIO2, Presión inspiratoria Máxima.
 Volumen corriente adulto, Volumen corriente andino, Volumen minuto, Flujo, Frecuencia respiratoria, Presión inspiratoria plateau, Presión al final de la espiración (peep), Average inspiration pressure, Static inspiratoria mediana, Complacencia estática (Cstat), Complacencia dinámica (Cdyn), Resistencia de las Vías Aéreas, Tiempo inspiratorio, FIO2, Presión inspiratoria Máxima.

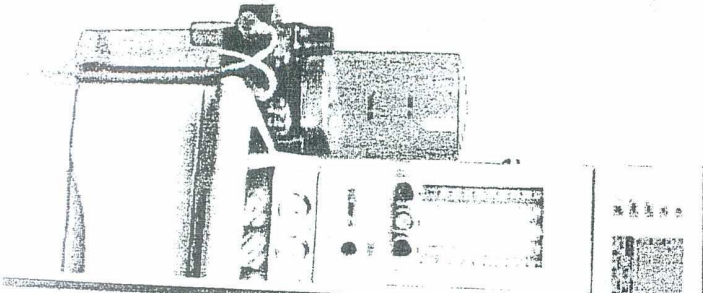
Princípios Alarmes - Sinal / Alarmes - Signal / Principios Alarmes - Señal
 Pressão Baixa e Alta, PEEP Baixo e Alto, Volume Minuto Alto e Baixo, Frequência Baixa e Alta, FIO2 Baixa (%) e Alta (%).
 Low and High Pressure, Low and High PEEP, Low and High Minute Volume, Low and High Frequency, Low (%) and High (%) FIO2.
 Presión Baja y Alta, PEEP Bajo y Alto, Volumen Minuto Alto y Bajo, Frecuencia Baja y Alta, FIO2 Baja (%) y Alta (%).

ROZUMIENIE - Rozumienie / Rozumienie
 Escala de O2 / O2 Scale de baixo fluxo 10 a 1000 ml/min / low flow 10 to 1000 ml/min / de bajo flujo 10 a 1000 ml/min
 Escala de N2O / N2O Scale de baixo fluxo 10 a 1000 ml/min / low flow 10 to 1000 ml/min / de bajo flujo 10 a 1000 ml/min
 Escala de O2 / O2 Scale de alto fluxo 1,5 a 10 l/min / high flow 1,5 to 10 l/min / de alto flujo 1,5 a 10 l/min
 Escala de N2O / N2O Scale de alto fluxo 1,5 a 10 l/min / high flow 1,5 to 10 l/min / de alto flujo 1,5 a 10 l/min
 Escala de Ar Comprimido / Compressed Air Scale / Escala de Aire Comprimido de alto fluxo 1,5 a 10 l/min / high flow 1,5 to 10 l/min / de alto flujo 1,5 a 10 l/min
Vaporizador / Vaporizer
 Peso aproximado: 4,8 kg / Approximate weight: 4,8 kg

Capacidade do Vaporizador / Vaporizer Capacity / Capacidad del Vaporizador
 Volume na marcação MÁX 250 ml (nominal) / Volume at the MAX mark 250 ml (nominal) / Volumen en la marcación MÁX 250 ml (nominal)
 Volume na marcação MIN 35 ml (nominal) / Volume at the MIN mark 35 ml (nominal) / Volumen en la marcación MIN 35 ml (nominal)
VALVULA APL INTEGRADA / APL INTEGRATED VALVE / VALVULA APL INTEGRADA
 Volume Corrente / Current Volume / Volumen Corriente 1 a 70 cmH2O (± 10% da leitura) / 1 to 70 cmH2O (± 10% of the reading) / 1 a 70 cmH2O (± 10% de la lectura)
 Capacidade de Cal Sodada no canister / Sodium Lime capacity of the canister / Capacidad de Cal Sodada en el canister 1600 m
 Balo reservatório / Reservoir / Balón reservatorio 3 litros / 3 liters

AGÊNCIA CANOPIUS

ANESTESIA
 ANESTESIA / ANESTESIA



Registro MS: 10229820099
 As especificações técnicas dos produtos KTK estão sujeitas a alterações sem prévio aviso



