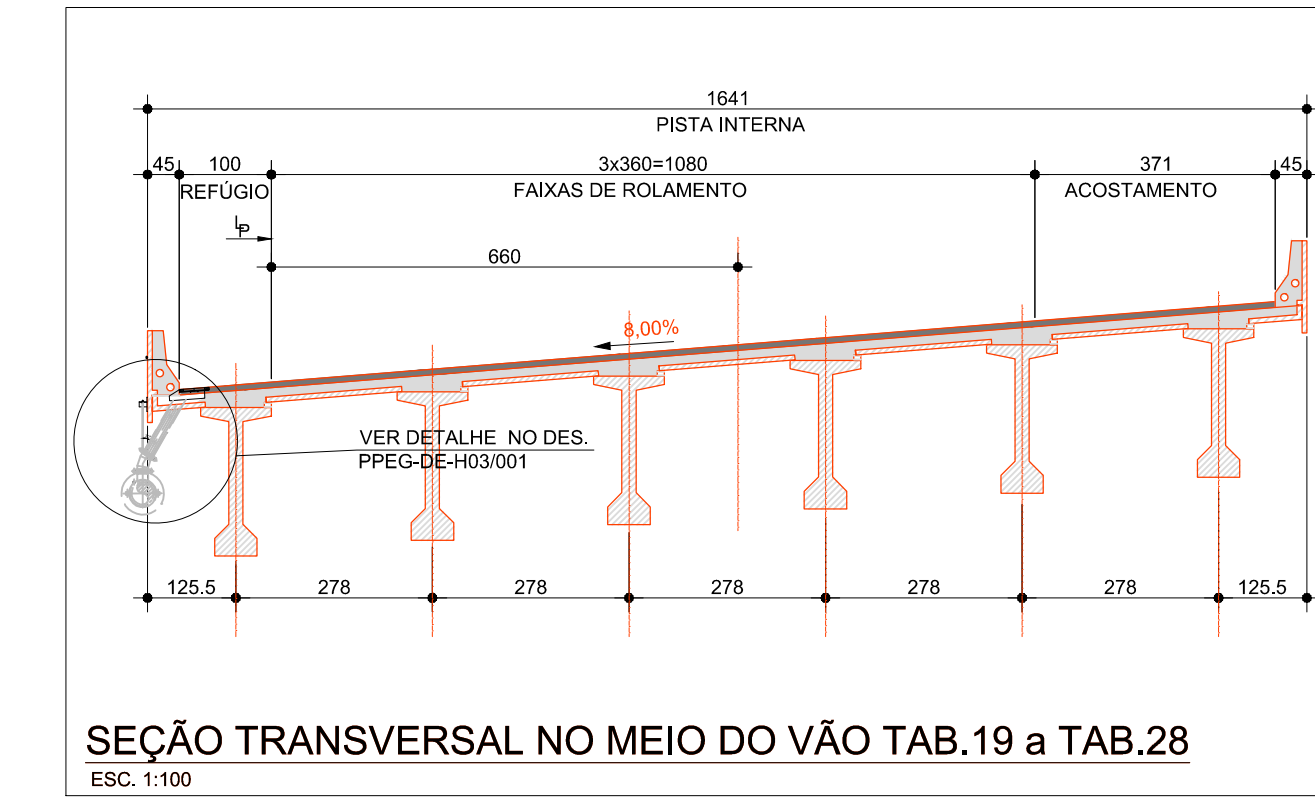
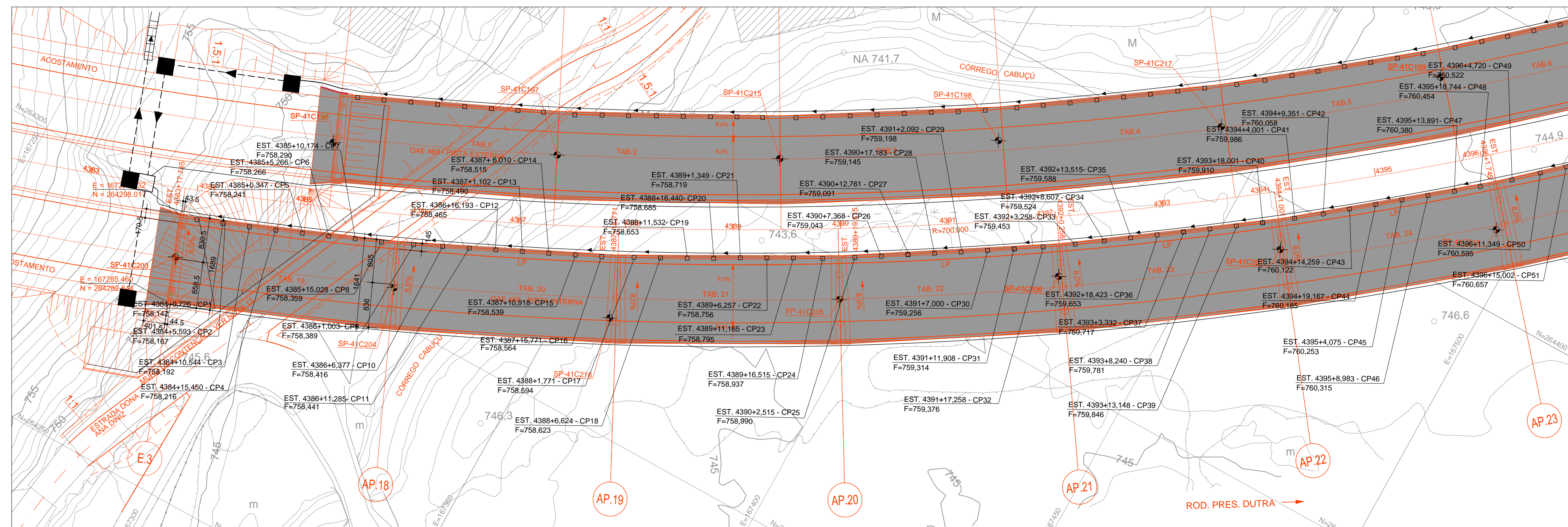
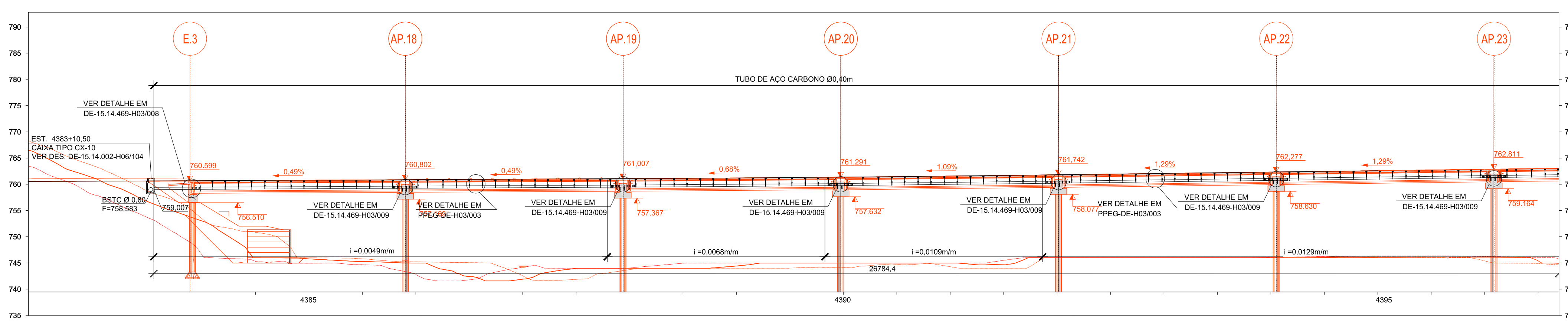


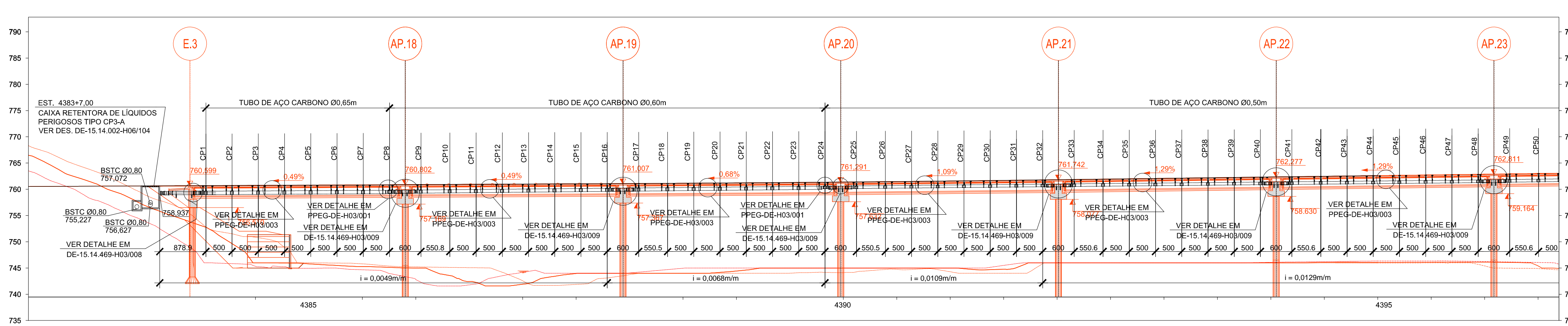
IMPLANTAÇÃO - PISTA INTERNA
ESC: 1:500



CORTE LONGITUDINAL - PISTA INTERNA - LADO DIREITO
ESC: 1:500



CORTE LONGITUDINAL - PISTA INTERNA - LADO ESQUERDO
ESC: 1:500



- NOTAS**
- 1- MEDIDAS EM CENTÍMETROS, NÍVEIS, COORDENADAS E DIÂMETRO DOS TUBOS EM METROS, EXCETO ONDE INDICADO.
 - 2- NAS MUDANÇAS DE DIÂMETRO OS TUBOS COINCIDEM NA G.S.
 - 3- PARA DETALHE DA TUBULAÇÃO, VER DESENHO DE-15.14.469-H03/007
 - 4- TODOS OS TUBOS ACOMPANHAM A DECLIVIDADE DO TABULEIRO, EXCETO ONDE INDICADO.
 - 5- GRELHA DE FERRO FUNDIDO (RUPTURA >250KN) 40 x 40cm (30 x 30cm LIVRE), COM TRAVAMENTO ANTIFURTO.
 - 6- TUBOS DE AÇO CARBONO CONFORME ABNT NBR 5622 ou ASTM A 139-96, COM COSTURA HELICOIDAL INTERNA E EXTERNA, EXTREMIDADES COM ANEL PARA ACOPLO. ACABAMENTO INTERNO E EXTERNO GALVANIZADO A FOGO CONFORME ASTM A 123, RESISTENTE A CORROÇÃO, ESCOAMENTO POR GRAVIDADE.
 - 7- CONEXÕES (CURVAS, T₃ DE REDUÇÃO, REDUÇÕES E PLUG) DE AÇO CARBONO CONFORME ABNT NBR 5622 ou ASTM A 139-96, EXTREMIDADES COM ANEL PARA ACOPLO. ACABAMENTO INTERNO E EXTERNO GALVANIZADO A FOGO CONFORME ASTM A 123, RESISTENTE A CORROÇÃO.
 - 8- ACOPLAMENTOS EM FERRO FUNDIDO NODULAR FERRITICO CONFORME ABNT 6919 FE 4212, ACABAMENTO EM PRIMER OXIDO METALICO, PARAFUSOS E PORCAS EM AÇO SAE 1045 CONFORME ASTM A 307, ACABAMENTO BICROMATIZADO ELETROLITICAMENTE CONFORME ASTM A 164 GR LS E ANEL DE VEDAÇÃO EM BORRACHA SINTÉTICA (SBR) CONFORME ASTM D 2000 2 AA 610 614 21.
 - 9- QUANDO DA EXECUÇÃO DA OBRA, SE HOUVER NECESSIDADE DE CORTE OU SOLDA DAS TUBULAÇÕES, REFAZER A GALVANIZAÇÃO A FRIO DOS LOCAIS AFETADOS COM PRODUTOS "CRZ" OU "GALVIT".
 - 10- FECHAR O INÍCIO DA TUBULAÇÃO COM PLUG PARA TUBO Ø200mm.
 - 11- OS SUPORTES DE FIXAÇÃO DE TUBULAÇÕES AÉREAS DEVERÃO SER FIXADOS PRÓXIMO AO INÍCIO DA CAPTAÇÃO E AO LONGO DA TUBULAÇÃO COM ESPAÇAMENTO MÁXIMO ENTRE SI DE 2,5m.

		ESTA FOLHA É PROPRIEDADE DA DERSA DESENVOLVIMENTO RODOVIÁRIO S. A., E SEU CONTEÚDO NÃO PODE SER COPIADO OU REVELADO A TERCEIROS. A LIBERAÇÃO OU A VERIFICAÇÃO DA CONFORMIDADE DESTA DOCUMENTO NÃO EXIME A PROJETISTA DE SUA RESPONSABILIDADE SOBRE O MESMO.		DERSA Desenvolvimento Rodoviário S. A.	
PROJ. RENAN BEZERRA COORD. ÁREA ANTONIO C. DE MARTIN COORD. PROJ. FELIPE ISSA KABBACH JUNIOR RESP.TEC. FELIPE ISSA KABBACH JUNIOR		VERIFICAÇÃO DA CONFORMIDADE DERSA EQ/DIPRO ANTONIO CAVALLANO EQ/DECOPI MARIA BEATRIZ S. MUNES JOSÉ LUIZ RIZZO		EMPREENDIMENTO: RODOANEL MARIO COVAS TRENCHO: 14-NORTE SUBTRENCHO: 469 OBJETO: PLANTA E PERFIL DRENAGEM - OAE 469 LOCAL: EST. 4383+17,745 A EST. 4394+1,001 - PISTA INTERNA - PARTE 1	
DE-15.14.469-C01/004 IMPLANTAÇÃO - PLANTA, PERFIL E CORTES DE-15.14.002-HS4/009 DRENAGEM DE VIAS		LOTE 4 ESC: INDICADA PROJ: 072		CÓDIGO: DE-15.14.469-H03/004 REVISÃO: A	
Nº DISCRIMINAÇÃO REVISÕES REVISOR VERIFICAÇÃO DA CONFORMIDADE		CÓDIGO DOCUMENTOS DE REFERÊNCIA			