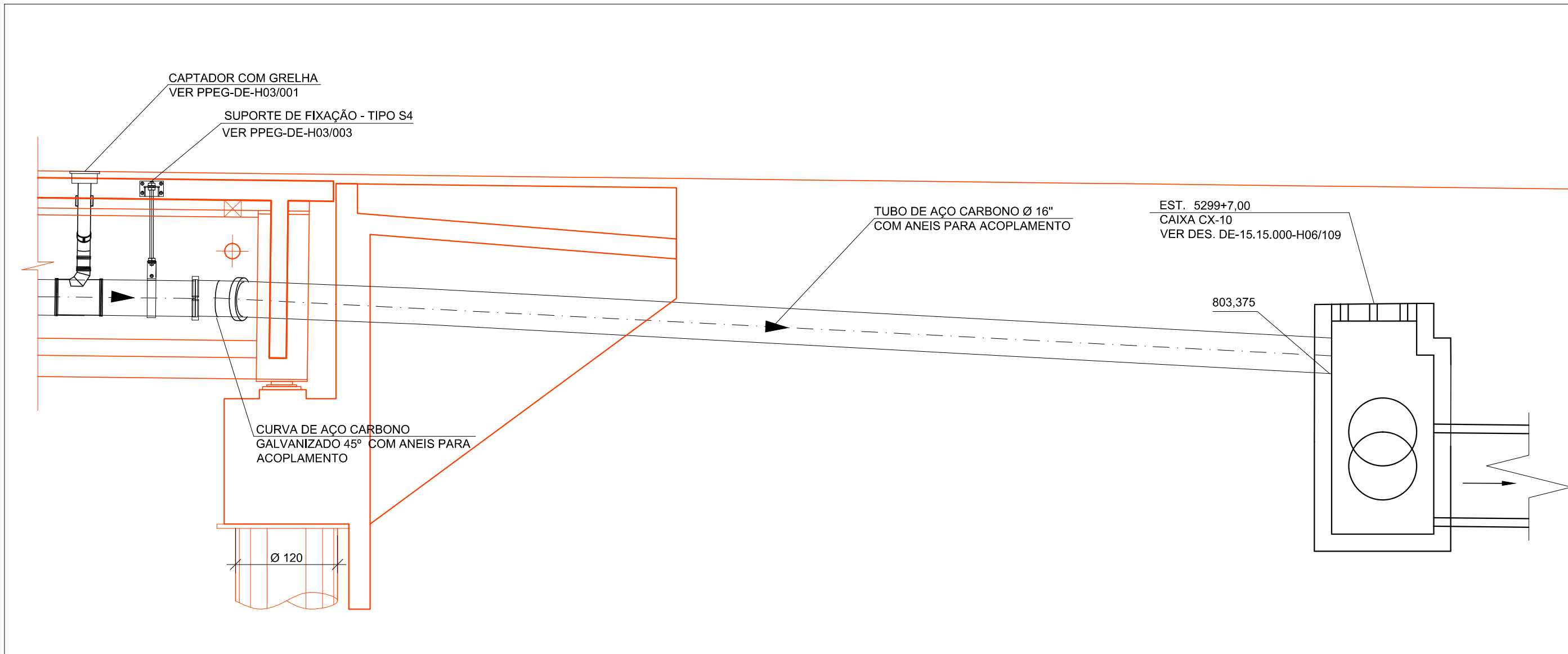
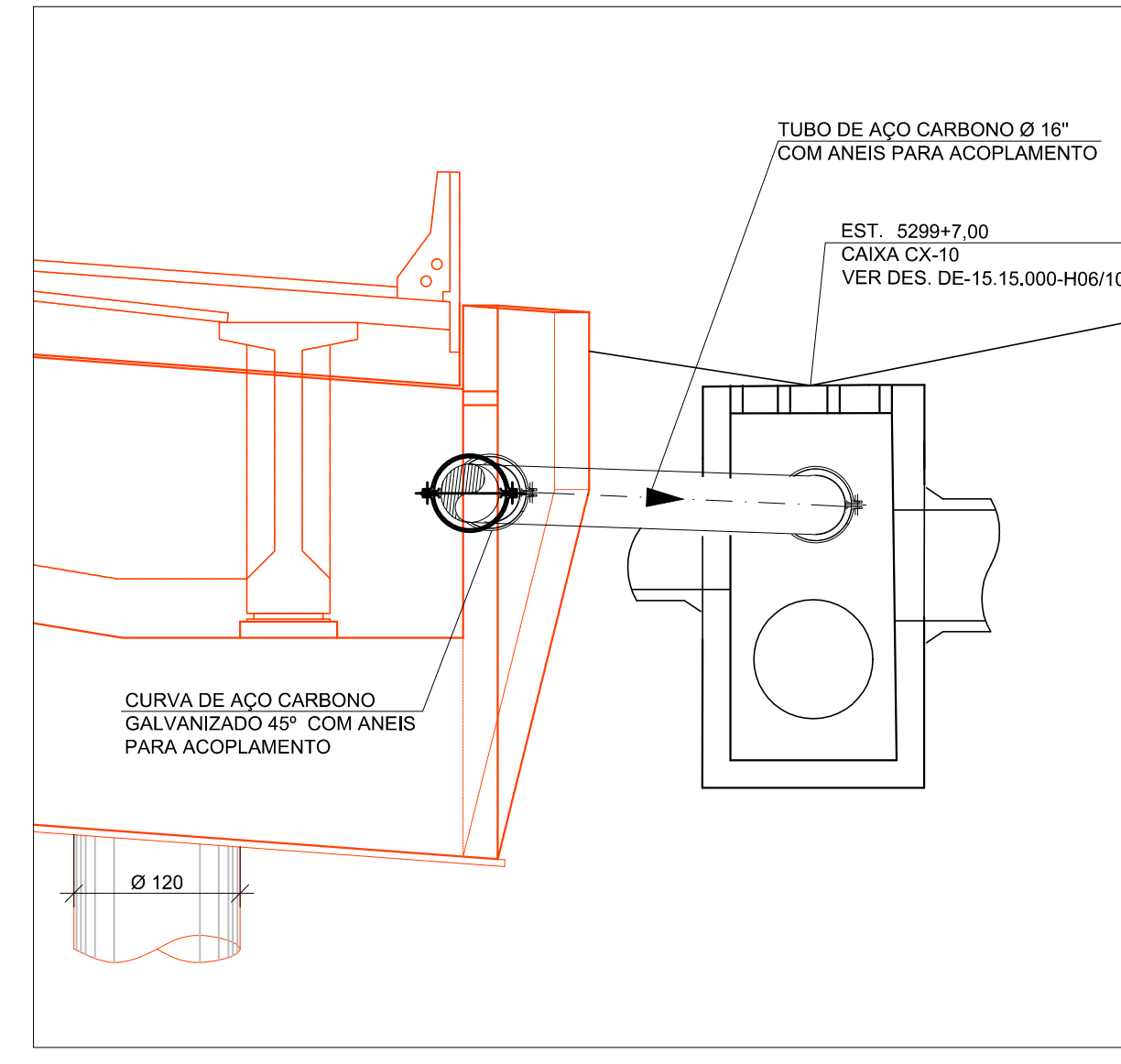


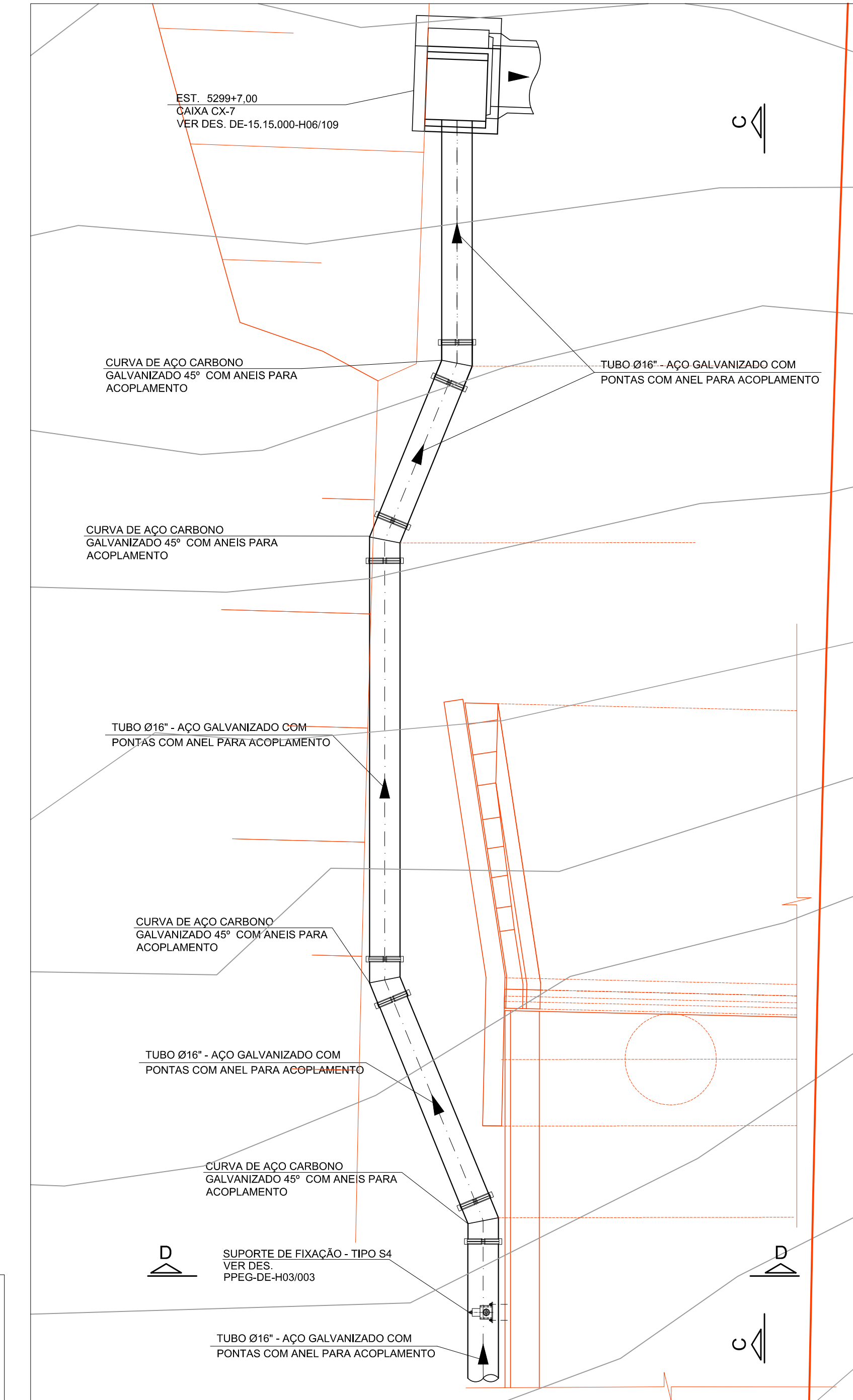
VISTA A-A
ESC.: 1:50



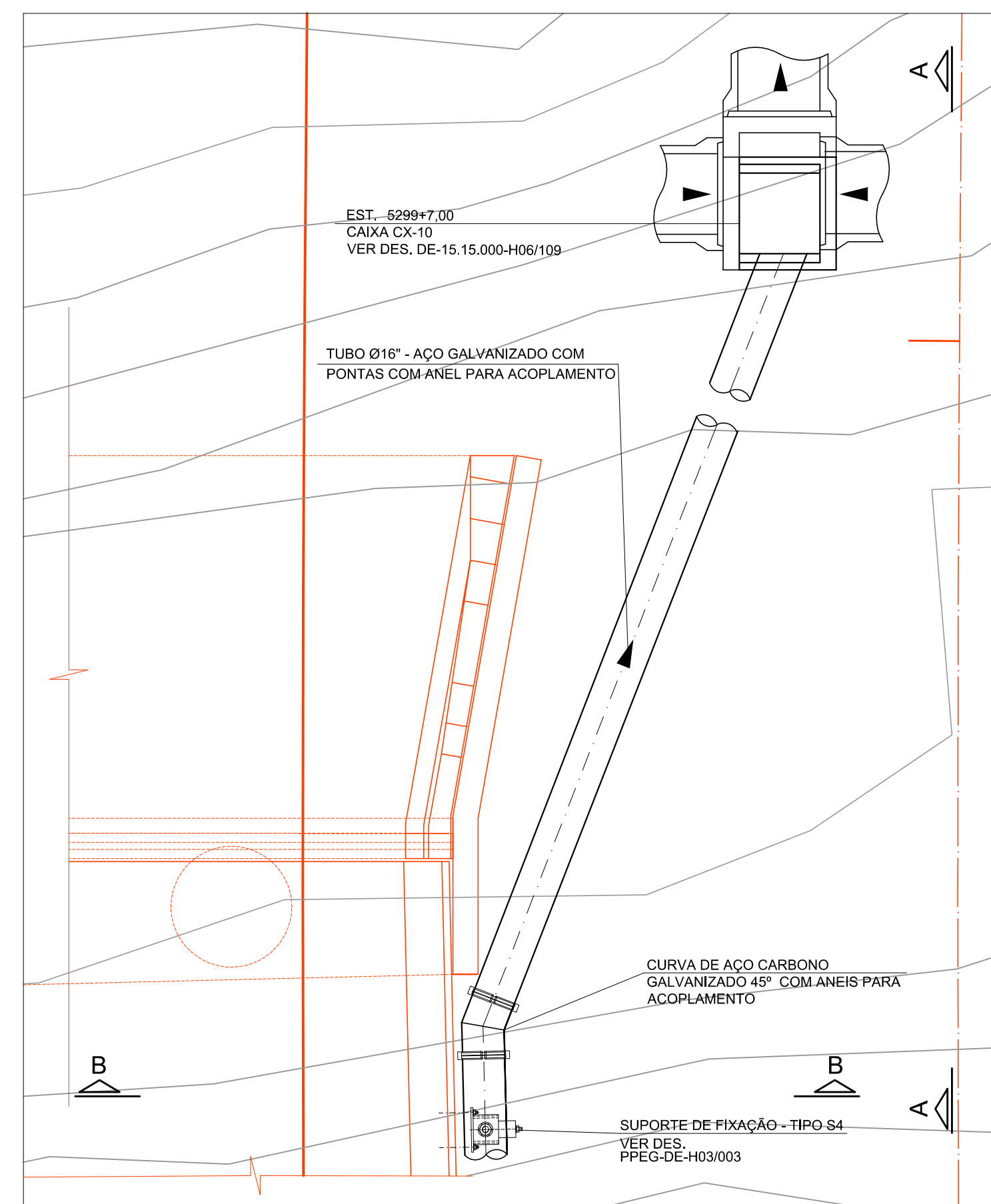
CORTE B-B
ESC.: 1:50



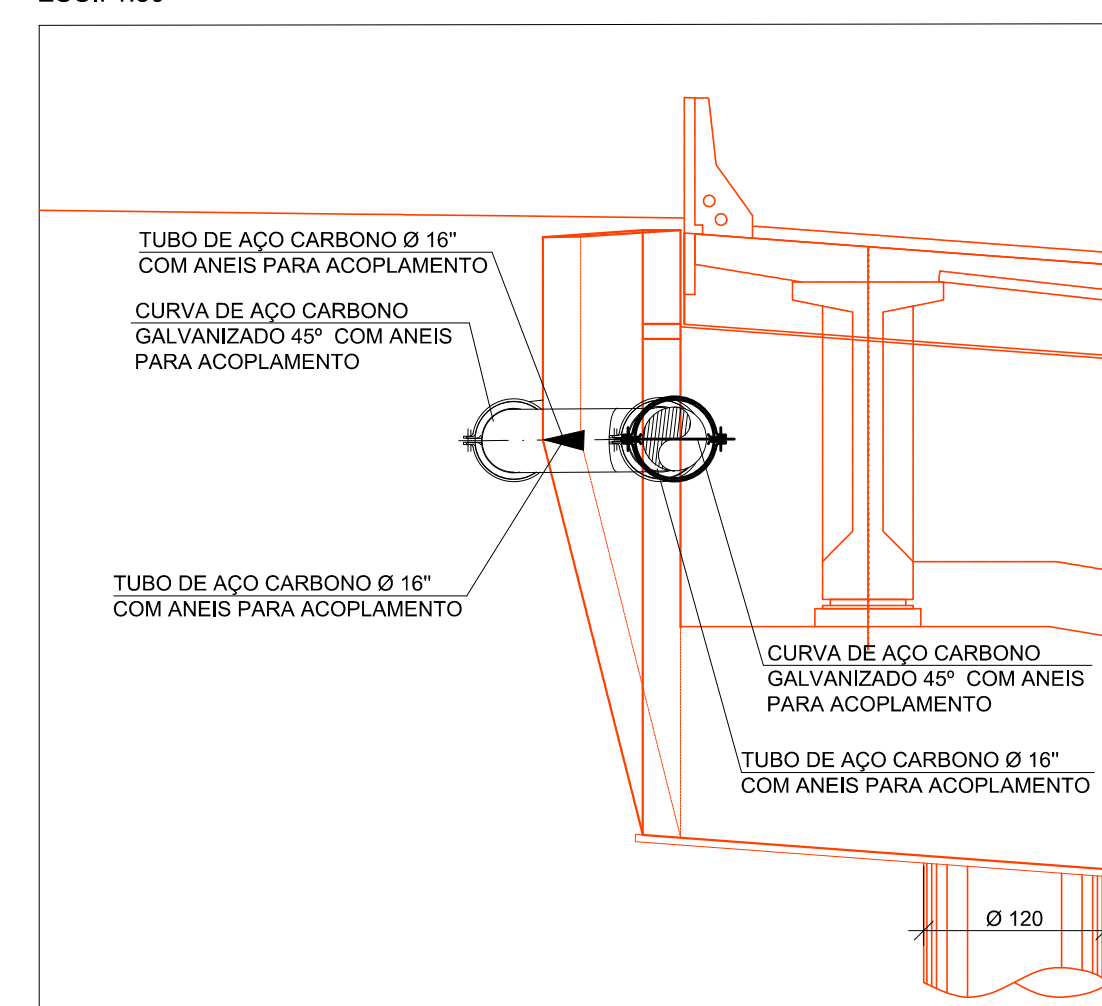
PLANTA - REDE DE CAPTAÇÃO NO ENCONTRO E.2 - LADO ESQUERDO
ESC.: 1:50



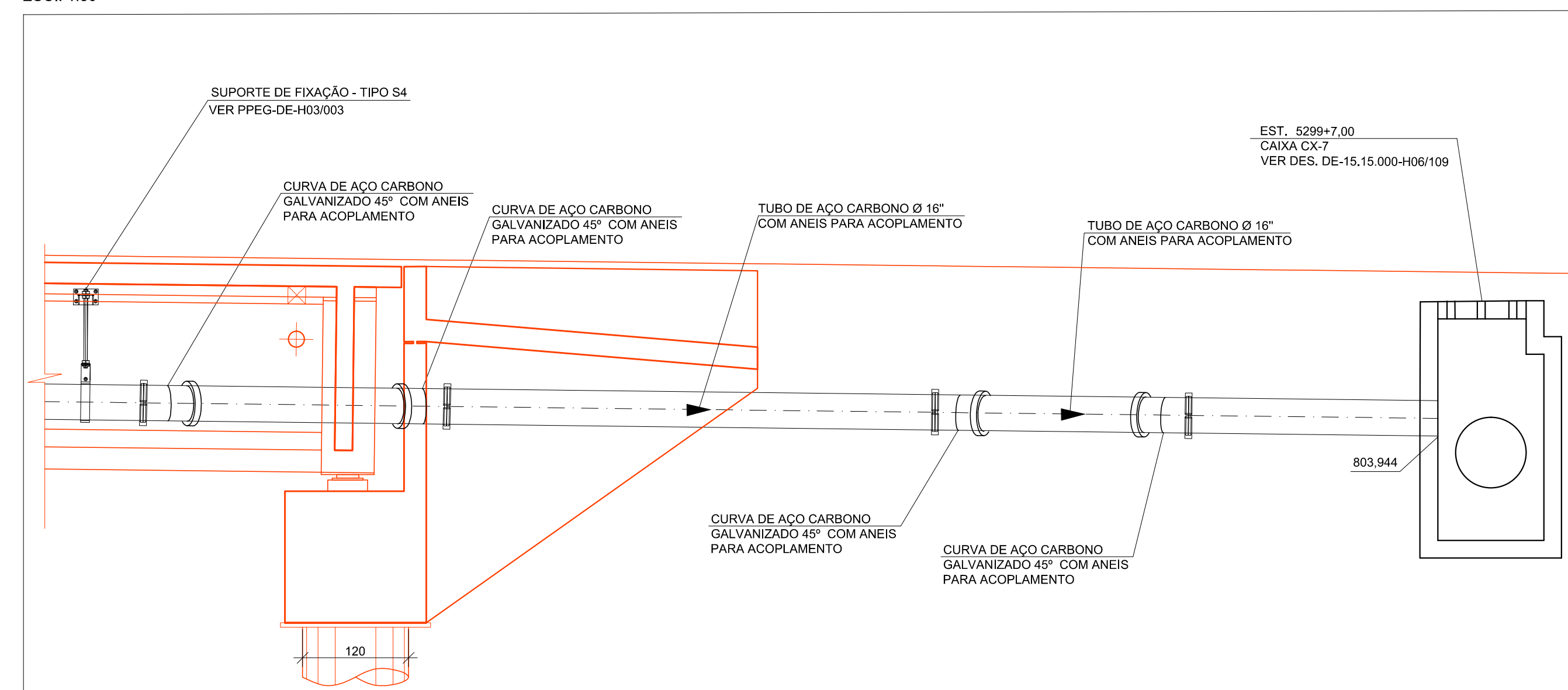
PLANTA - REDE DE CAPTAÇÃO NO ENCONTRO E.2 - LADO DIREITO
ESC.: 1:50



CORTE D-D
ESC.: 1:50



CORTE C-C
ESC.: 1:50



- NOTAS
- 1- MEDIDAS EM CENTÍMETROS; NÍVEIS, COORDENADAS E DIÂMETRO DOS TUBOS EM METROS, EXCETO ONDE INDICADO.
 - 2- TUBOS DE AÇO CARBONO CONFORME ABNT NBR 5622 ou ASTM A 139-96, COM COSTURA HELICOIDAL INTERNA E EXTERNA, EXTREMIDADES COM ANEL PARA ACOPLAMENTO, ACABAMENTO INTERNO E EXTERNO GALVANIZADO A FOGO CONFORME ASTM A 123, RESISTENTE A CORROSÃO, ESCOAMENTO POR GRAVIDADE.
 - 3- CONEXÕES (CURVAS, T+S DE REDUÇÃO, REDUÇÕES E PLUG) DE AÇO CARBONO CONFORME ABNT NBR 5622 ou ASTM A 139-96, EXTREMIDADES COM ANEL PARA ACOPLAMENTO, ACABAMENTO INTERNO E EXTERNO GALVANIZADO A FOGO CONFORME ASTM A 123, RESISTENTE A CORROSÃO.
 - 4- ACOPLAMENTOS EM FERRO FUNDIDO NODULAR FERRÍTICO CONFORME ABNT 6919 FE 4212, ACABAMENTO EM PRIMER ÓXIDO METÁLICO; PARAFUSOS E PORCAS EM AÇO SAE 1045 CONFORME ASTM A 307, ACABAMENTO BICROMATIZADO ELETROLITICAMENTE CONFORME ASTM A 164 GR 1S E ANEL DE VEDAÇÃO EM BORRACHA SINTÉTICA (SBR) CONFORME ASTM D 2000 2 AA 610 B14 Z1.
 - 5- QUANDO DA EXECUÇÃO DA OBRA, SE HOUVER NECESSIDADE DE CORTE OU SOLDA DAS TUBULAÇÕES, REFAZER A GALVANIZAÇÃO A FRIJO DOS LOCAIS AFETADOS COM PRODUTOS "CR2" OU "GALVIT".
 - 6- OS SUPORTES DE FIXAÇÃO DE TUBULAÇÕES AÉREAS DEVERÃO SER FIXADOS PRÓXIMO AO INÍCIO DA CAPTAÇÃO E AO LONGO DA TUBULAÇÃO COM ESPAÇAMENTO MÁXIMO ENTRE SI DE 2.5m.
 - 7- TODAS AS ROSCAS UTILIZADAS NAS PEÇAS DE CONEXÃO DOS DIVERSOS ELEMENTOS DE SUSTENTAÇÃO DEVERÃO OBEDECER A NORMA ANSI-B1.

<p>planservi engenharia</p> <p>TRVPSA ENGE CORPS</p>				<p>ARTICULAÇÃO DAS FOLHAS</p> <p>VERIFICAÇÃO DA CONFORMIDADE DERSA</p> <p>EG/DIPRO ANTONIO CAVAGLIANO 12/14</p> <p>EG/DECOPI JOSÉ LUIZ RUZZO</p> <p>EG/DECOPI MARIA BEATRIZ S. NUNES</p>		<p>ESTA FOLHA É PROPRIEDADE DA DERSA DESENVOLVIMENTO RODOVIÁRIO S. A. E SEU CONTEÚDO NÃO PODE SER COPIADO OU REVELADO A TERCEIROS. A LIBERAÇÃO OU A VERIFICAÇÃO DA CONFORMIDADE DESTES DOCUMENTOS NÃO EXIME A PROJETISTA DE SUA RESPONSABILIDADE SOBRE O MESMO.</p>		<p>DERSA Desenvolvimento Rodoviário S. A.</p> <p>EMPREENDIMENTO: RODOANEL MÁRIO COVAS TRECHO: 15-NORTE SUBTRECHO: 505</p> <p>OBJETO: DETALHES</p> <p>LOCAL: OAE 505</p>		
<p>DE-15.15.505-C01/001 IMPLANTAÇÃO-PLANTA E PERFIL - PISTA EXTERNA (1 DE 3)</p> <p>DE-15.15.505-C01/002 IMPLANTAÇÃO-PLANTA E PERFIL - PISTA EXTERNA (2 DE 3)</p> <p>DE-15.15.505-C01/003 IMPLANTAÇÃO-PLANTA E PERFIL - PISTA EXTERNA (3 DE 3)</p> <p>DE-15.15.505-C01/004 IMPLANTAÇÃO-PLANTA E PERFIL - PISTA INTERNA (1 DE 3)</p> <p>DE-15.15.505-C01/005 IMPLANTAÇÃO-PLANTA E PERFIL - PISTA INTERNA (2 DE 3)</p> <p>DE-15.15.505-C01/006 IMPLANTAÇÃO-PLANTA E PERFIL - PISTA INTERNA (3 DE 3)</p>				<p>PROJ. SUZY DO CARMO ABREU 01/15</p> <p>COORD. ÁREA LILIANE LOPES C. A. PINTO</p> <p>COORD. PROJ. EDISON DOS SANTOS</p> <p>RESP. TEC. EDISON DOS SANTOS CREA: 060400313</p>		<p>LOTE 5</p> <p>ESC.: INDICADA</p> <p>PROJ. 073</p>		<p>CÓDIGO: DE-15.15.505-H03/009</p> <p>REVISÃO: A</p>		
Nº	DISCRIMINAÇÃO	REVISOR	VERIFICAÇÃO DA CONFORMIDADE	CÓDIGO	OBJETO	DOCUMENTOS DE REFERÊNCIA				
REVISÕES										