

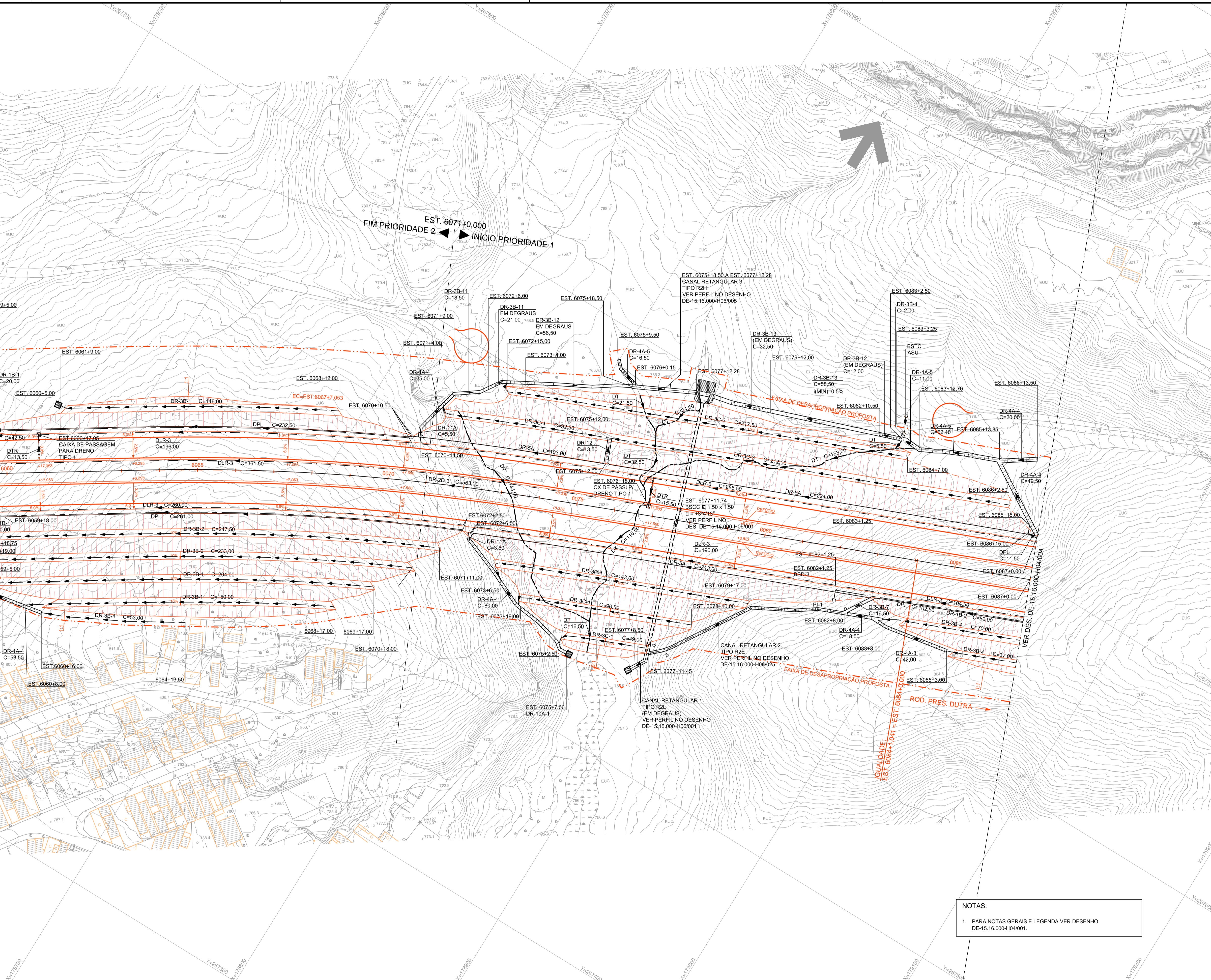
TABELA DO ALINHAMENTO DO CANAL RETANGULAR 1										
CURVAS	AC	R (m)	T (m)	D (m)	PC/INÍCIO	PT/FIM	PONTO	PC/INÍCIO	PI	PT/FIM
INÍCIO	-	-	-	8,923	0+0,000	0+8,923	X Y	267564,5182 178891,5554	-	267556,0873 178894,4761
FIM	-	-	-	8,777	0+8,923	0+17,700	X Y	267556,0873 178894,4761	-	267548,4824 178890,0932

TABELA DO ALINHAMENTO DO CANAL RETANGULAR 2										
CURVAS	AC	R (m)	T (m)	D (m)	PC/INÍCIO	PT/FIM	PONTO	PC/INÍCIO	PI	PT/FIM
INÍCIO	-	-	-	1,296	0+0,000	0+1,296	X Y	267632,2849 178970,5549	-	267636,9020 178967,3722
-	-	-	-	12,943	0+1,296	0+14,239	X Y	267626,9020 178957,3722	-	267619,9593 178947,4902
-	-	-	-	12,085	0+14,239	1+6,325	X Y	267619,9593 178947,4902	-	267631,7949 178969,3549
-	-	-	-	23,029	1+6,325	2+9,354	X Y	267631,7949 178969,3549	-	267609,0955 178927,1746
FIM	-	-	-	62,066	2+9,354	5+11,420	X Y	267609,0955 178927,1746	-	267556,4108 178894,3640

TABELA DO ALINHAMENTO DO CANAL RETANGULAR 3										
CURVAS	AC	R (m)	T (m)	D (m)	PC/INÍCIO	PT/FIM	PONTO	PC/INÍCIO	PI	PT/FIM
INÍCIO	-	-	-	34,000	0+0,000	1+14,000	X Y	267674,9325 178813,0787	-	267690,0842 178843,5160



NOTAS:  
1. PARA NOTAS GERAIS E LEGENDA VER DESENHO DE-15.16.000-H04/001.

				<b>Consórcio Elo Norte</b> 		<b>ARTICULAÇÃO DAS FOLHAS</b> 		<b>DERSA</b> Desenvolvimento Rodoviário S. A. EMPREENDIMENTO: RODANEL MARIO COVAS - TRECHO NORTE    TRECHO: 16    SUBTRECHO: 000 OBJETO: DRENAGEM DE VIAS LOCAL: EST. 6054+0,00 A EST. 6087+0,000 ESC: 1:1000    LOTE 06    CÓDIGO: DE-15.16.000-H04/003    REVISÃO C PROJ. 077											
C		INSERÇÃO DOS DRENOS DE PAVIMENTO		ETTORRE J. BOTTURA		SET/14		MÁRIA B. S. NUNES JOSÉ L. RIZZO		SET/14		ANTONIO CAVAGLIANO		SET/14		DE-15.16.000-P05/001		PROJETO DE PAVIMENTAÇÃO - SEÇÃO TIPO	
B		COMPATIBILIZAÇÃO DA DRENAGEM COM REVISÃO DO PROJETO GEOMÉTRICO		ETTORRE J. BOTTURA		ABR/14		MÁRIA B. S. NUNES JOSÉ L. RIZZO		ABR/14		ANTONIO CAVAGLIANO		ABR/14		DE-15.16.000-P02/003		PLANTA DE DISTRIBUIÇÃO DOS TIPOS DE PAVIMENTO	
N°		DISCRIMINAÇÃO		REVISOR		VERIFICAÇÃO DA CONFORMIDADE		CÓDIGO		OBJETO		DOCUMENTOS DE REFERÊNCIA		PROJ.		ALESSANDRO MENDES RIBEIRO		FEV/13	
														COORD. ÁREA		DÉBORA NOGUEIRA TARGAS		FEV/13	
														COORD. PROJ.		ETTORRE JOSÉ BOTTURA		FEV/13	
														RESP. TEC.		ETTORRE JOSÉ BOTTURA		FEV/13	
														CREA:		060044027			