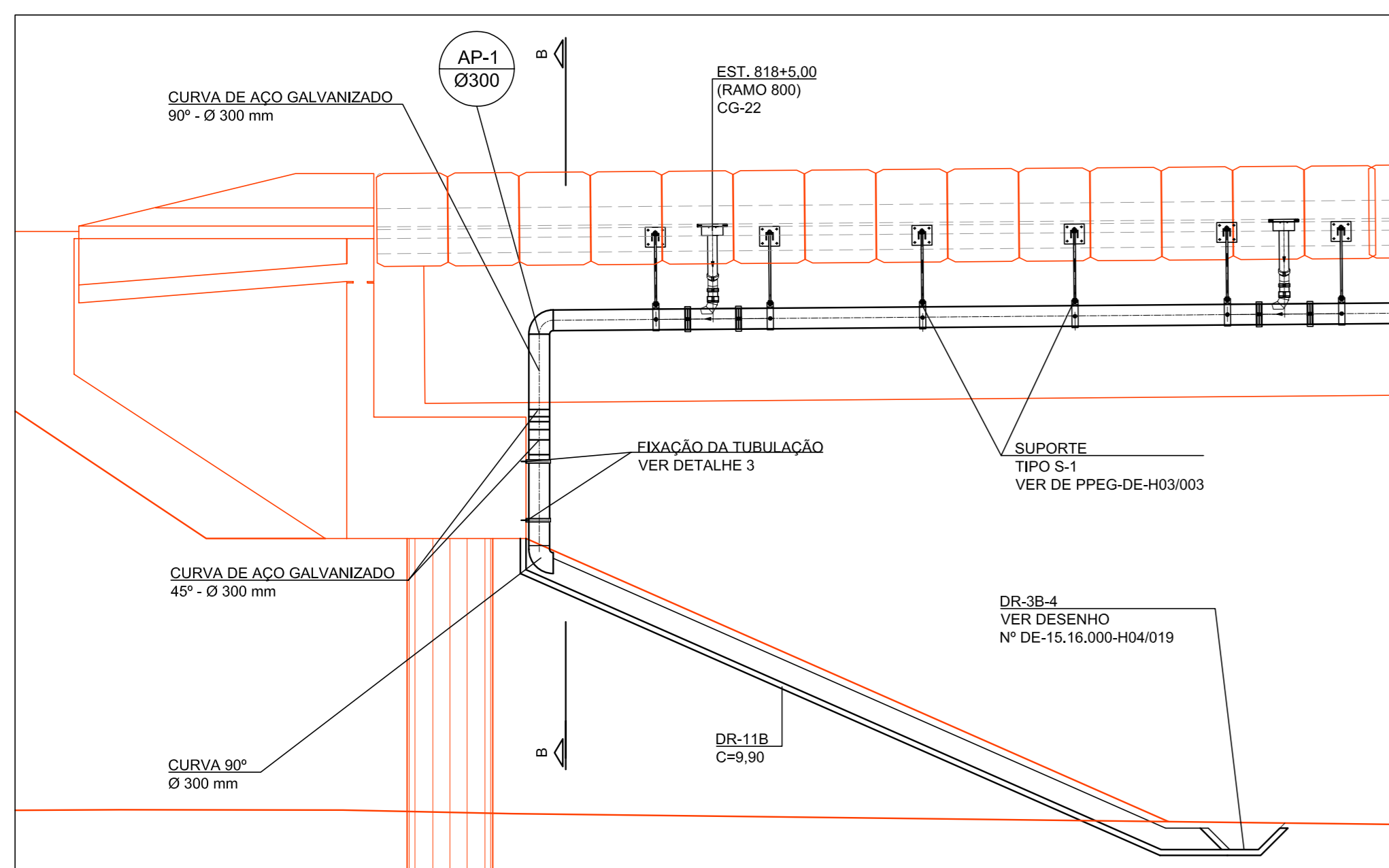


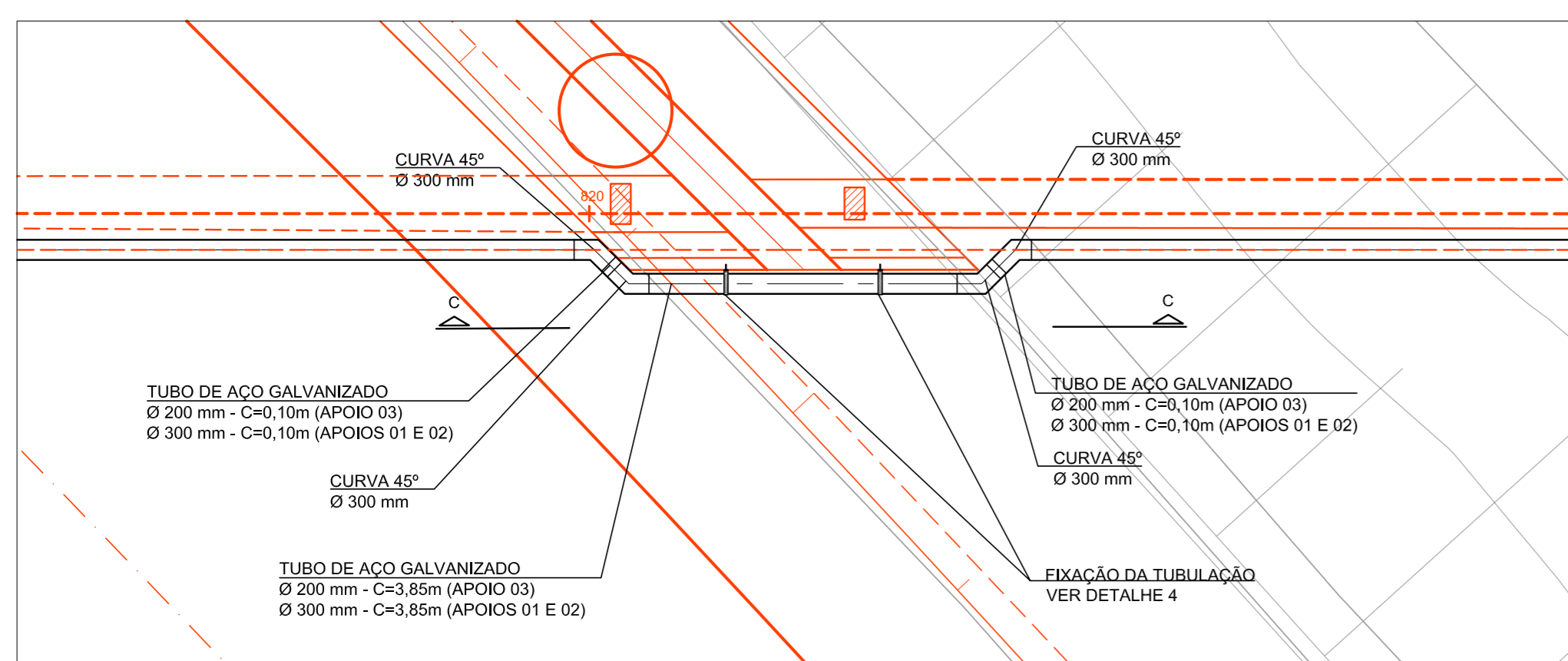
DETALHE 1 - PLANTA (ENCONTRO E01)

ESC. 1:75



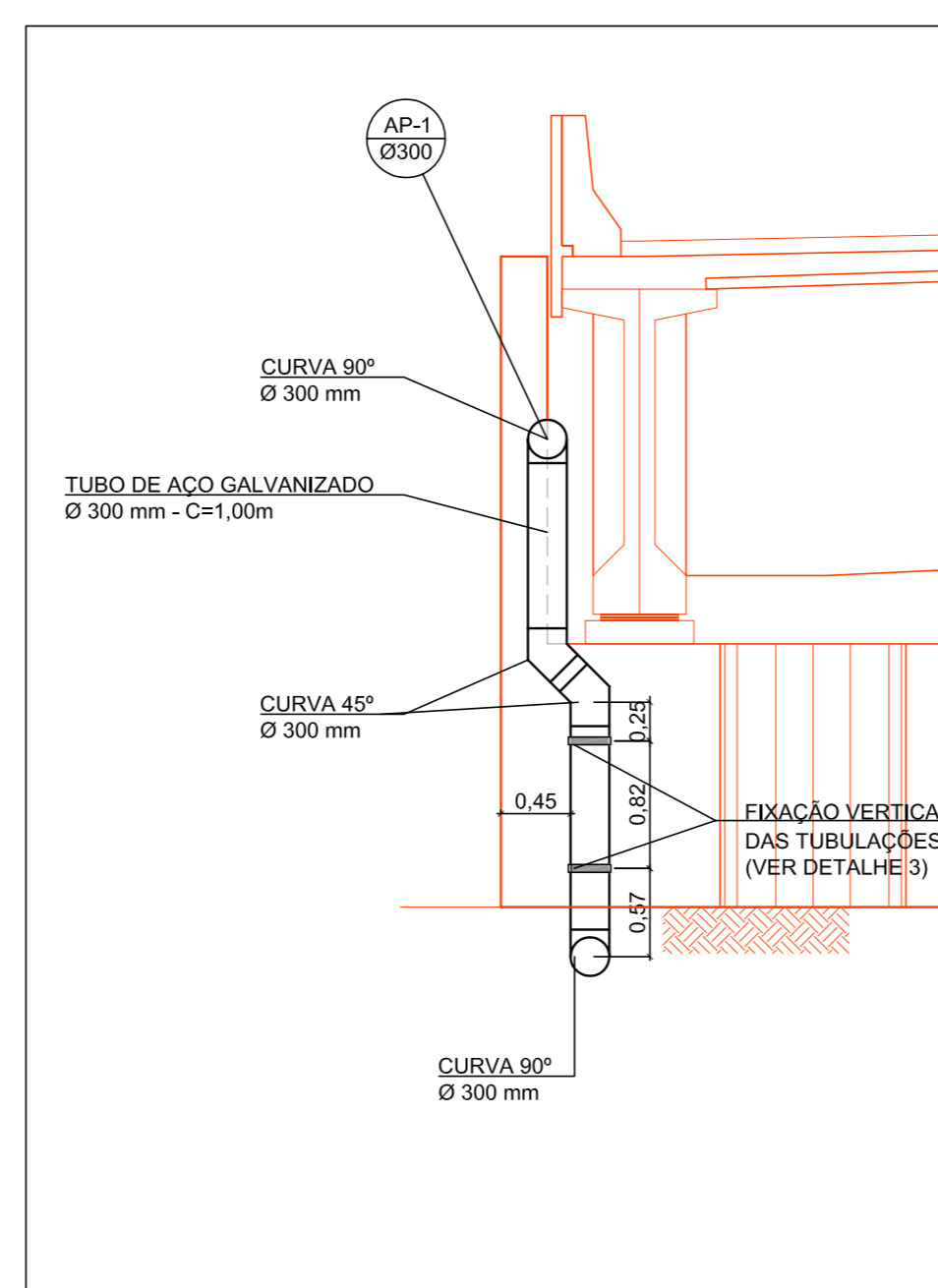
CORTE A-A

ESC. 1:50



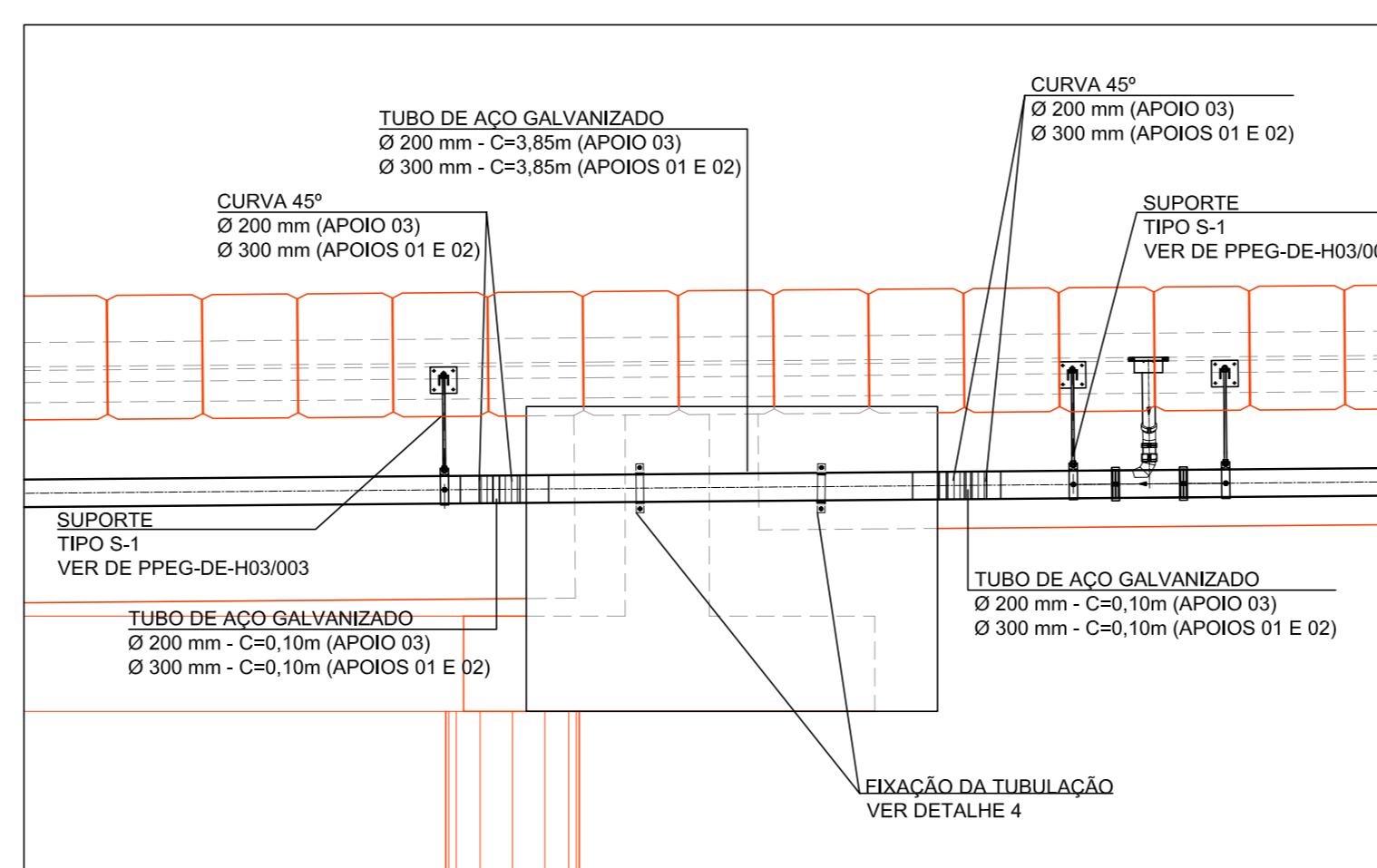
DETALHE 2 - PLANTA (APOIOS 01,02 E 03)

ESC. 1:75



CORTE B-B

ESC. 1:50

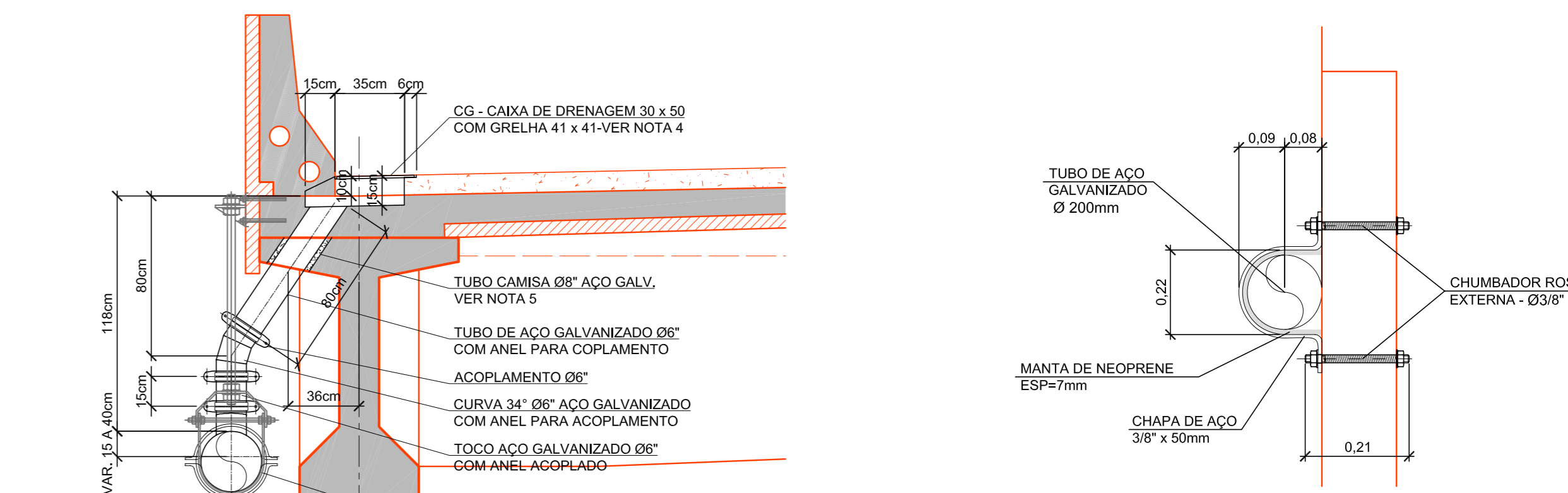
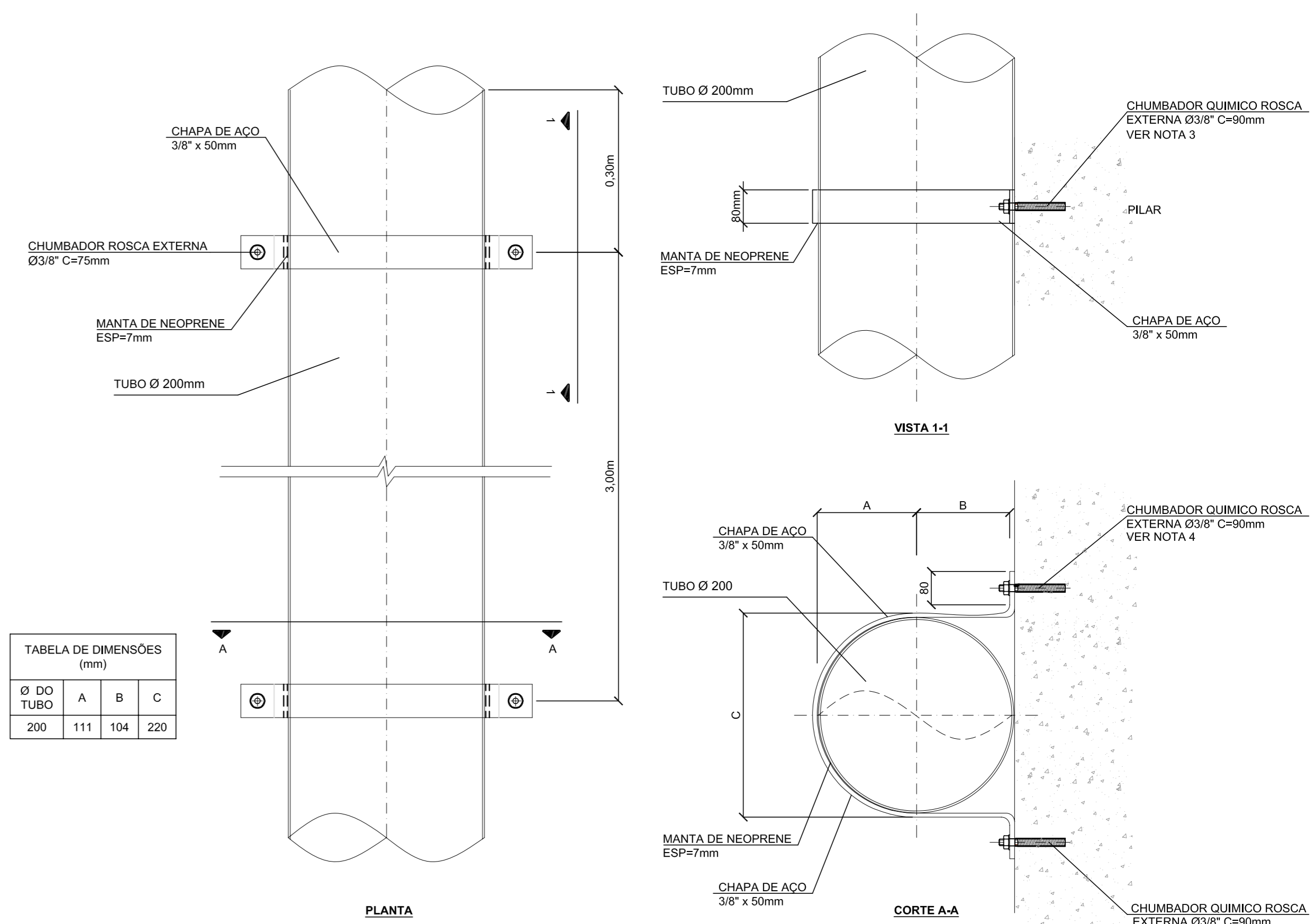


CORTE C-C

ESC. 1:50

DETALHE 3 - FIXAÇÃO DAS TUBULAÇÕES VERTICAIS

ESC. 1:10



DETALHE 4 - FIXAÇÃO HORIZONTAL NOS APOIOS

ESC. 1:10

- NOTAS:
1. MEDIDAS EM METRO E DIÂMETROS EM MILÍMETROS, EXCETO INDICAÇÃO CONTRÁRIA.
 2. PARA NOTAS, LEGENDA E DETALHES VER DESENHO Nº DE-15.16.651-H03/001.
 3. AS DIMENSÕES CONSTANTES DAS TABELAS DEVERÃO SER CONFIRMADOS NA OBRA, ANTES DA EXECUÇÃO DOS SUPORTES.
 4. OS CHUMBADORES DEVERÃO SER EM AÇO INOX DO TIPO QUÍMICO COM CÁPSULA RESINA EPOXICA, BI COMPONENTE, COM BARRA ROSCADA, PORCA E ARRUELA E RESISTENTES ÀS CARGAS DE TRABALHO E ARRANCAMENTO ABAIXO ESPECIFICADOS.
 - CHUMBADOR QUÍMICO Ø BARRA 3/8" PROFUNDIDADE DO FURO=9cm.
 - Ø FURO 7/16" COMPRIMENTO DA BARRA ROSCADA=13cm.
 - TORQUE DE APERTO=24 Nm.
 - LIMPAR O FURO COM AR COMPRIMIDO, INTRODUIZIR A CÁPSULA, INTRODUIZIR A BARRA ROSCADA ROMPENDO A CÁPSULA E GIRANDO A BARRA PARA HOMOGENEIZAR A RESINA.
 - FAZER TESTE EM 3 BARRAS ANTES DO INÍCIO DOS SERVIÇOS.
 5. PARA OS ENSAIOS DEVERÃO SER CONSIDERADOS 15 kN PARA CARGA DE TRABALHO EM 30% DOS CHUMBADORES E 60 kN PARA CARGA DE ARRANCAMENTO EM 5% DOS REFERIDOS CHUMBADORES.
 6. OS FUROS NÃO UTILIZADOS DEVERÃO SER PREENCHIDOS COM CONCRETO MAGRO.

<p>Consortório Elo Norte</p> <p>VETEC LENC</p>				<p>ARTICULAÇÃO DAS FOLHAS</p> <p>VERIFICAÇÃO DA CONFORMIDADE DERSA</p>		<p>ESTA FOLHA É PROPRIEDADE DA DERSA DESENVOLVIMENTO RODOVIÁRIO S. A., E SEU CONTEÚDO NÃO PODE SER COPIADO OU REVELADO A TERCEIROS. A LIBERAÇÃO OU A VERIFICAÇÃO DA CONFORMIDADE DESTES DOCUMENTOS NÃO EXIME A PROJETISTA DE SUA RESPONSABILIDADE SOBRE O MESMO.</p>		<p>DERSA Desenvolvimento Rodoviário S. A.</p>	
<p>DE-15.16.651-H03/001 LOCAÇÃO DAS CAPTAÇÕES DE DRENAGEM DA OAE 651</p> <p>DE-15.16.651-C01/008 OAE 651 - FORMA - APOIO 3</p> <p>DE-15.16.651-C01/007 OAE 651 - FORMA - APOIO 2</p> <p>DE-15.16.651-C01/006 OAE 651 - FORMA - APOIO 1</p> <p>DE-15.16.651-C01/005 OAE 651 - FORMA - ENCONTRO E01</p>				<p>PROJ. ALESSANDRO MENDES RIBEIRO SET/14</p> <p>COORD.ÁREA DÉBORA NOGUEIRA TARGAS</p> <p>COORD. PROJ. ETTORE J. BOTTURA</p> <p>RESP.TEC. ETTORE J. BOTTURA CREA: 060044027</p>		<p>EG/DIPRO ANTONIO CAVAGLIANO</p> <p>EG/DECOP SOLANGE M. POLLAN</p> <p>MARIA BEATRIZ SILVA NUNES</p>		<p>EMPREENDIMENTO: RODOANEL MÁRIO COVAS TRECHO: 16 - NORTE SUBTRECHO: 651</p> <p>OBJETO: DETALHES</p> <p>LOCAÇÃO DAS CAPTAÇÕES DE DRENAGEM DA OAE 651</p> <p>LOCAL: EST. 817+15,288 A EST. 824+14,620</p> <p>OAE 651 - PONTE SOBRE O RIO BAQUIRIVÚ</p>	
<p>REVISÕES</p>				<p>LOTES</p>		<p>LOTE 06</p>		<p>ESC: INDICADA</p>	
<p>DE-15.16.651-H03/002</p>				<p>PROJ. 077</p>		<p>CÓDIGO: DE-15.16.651-H03/002</p>		<p>REVISÃO: B</p>	