

Emitente:



Resp. Técnico / Projetista:
Dynatest Engenharia Ltda.

Resp. Técnico / Concessionária:

Lote:

08

Rodovia:

SP-225
Eng. Paulo Nilo Romano
Comandante João Ribeirão de Barros

DE-DER:

Trecho:

Itirapina – Bauru
km 91+430 ao km 235+040

Verificado – ARTESP:

Objeto:

Síntese dos Índices de Monitoramento
19º Ano (junho 2016 até junho 2017)

Aprovado – ARTESP:

Documentos de Referência:

RT-SP0000225-091.236-008-P15/19 (IGG)

RT-SP0000225-091.236-008-P17/19 (QI)

RT-SP0000225-091.236-008-P16/19 (ICP)

Documentos Resultantes:

Observação:



Rev.	Data	Resp. Téc. / Proj	Resp. Téc / Conces	DE-DER	Ver. - ARTESP.	Aprovado - ARTESP

RT-SP0000225-091.236-008-P21/19		Rev: 0
Emissão: 28/12/2016	Folha: 2/12	
Emitente: Centrovias Arteris		

SUMÁRIO

1. APRESENTAÇÃO.....	3
2. CERTIFICADO DE CALIBRAÇÃO	5
3. APRESENTAÇÃO DOS RESULTADOS.....	7

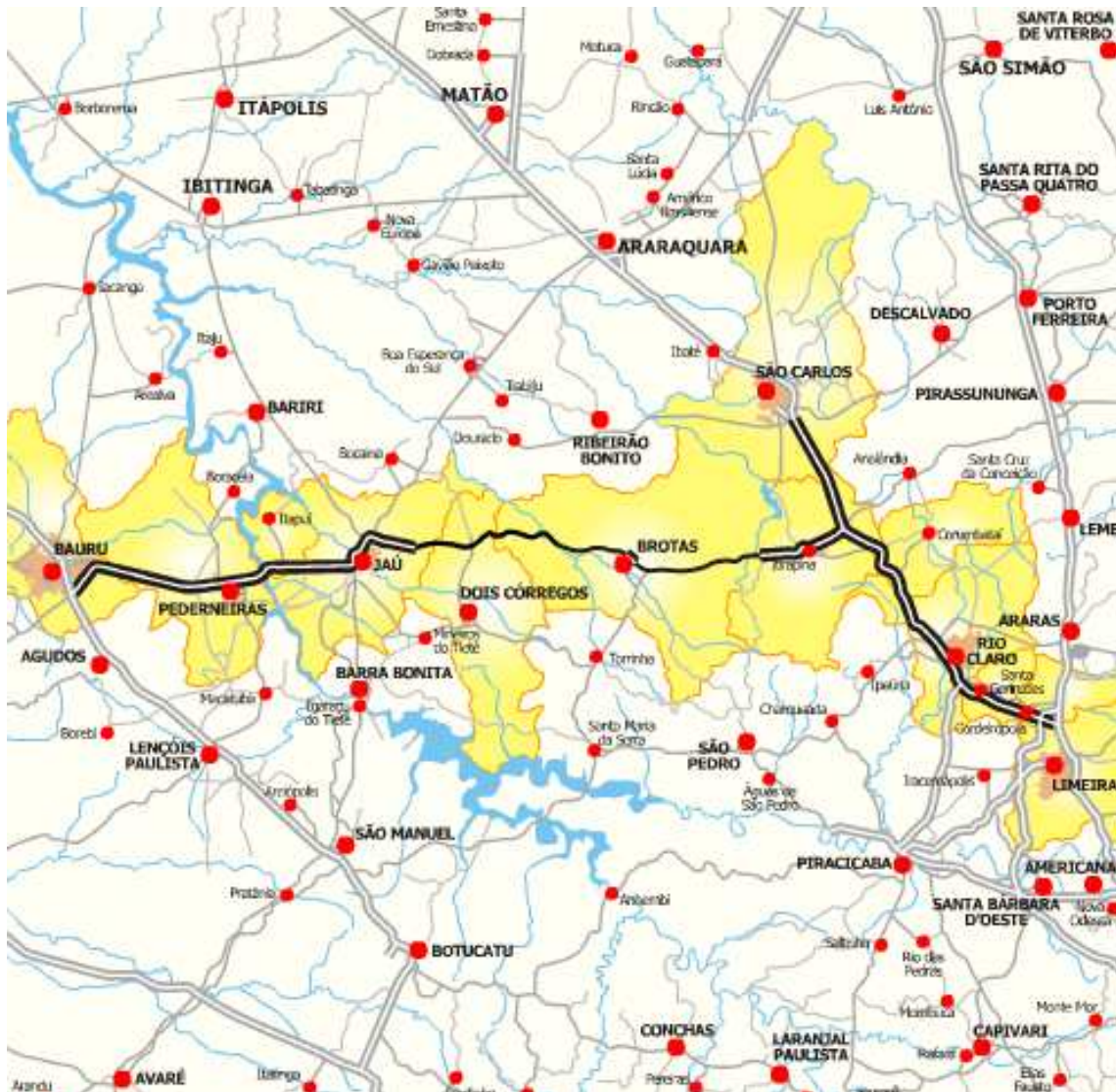
RT-SP0000225-091.236-008-P21/19		Rev: 0
Emissão: 28/12/2016	Folha: 3/12	
Emitente: Centrovias Arteris		

1. APRESENTAÇÃO

1. APRESENTAÇÃO

A Dynatest Engenharia Ltda. apresenta neste relatório o diagrama unifilar com o resumo dos resultados obtidos nos levantamentos realizados nos pavimentos da Rodovia SP-225, integrante a concessionária Centrovias.

A seguir, apresentam-se o mapa com a malha rodoviária que constitui a Concessionária Centrovias.



2. CERTIFICADO DE CALIBRAÇÃO

2. CERTIFICADO DE CALIBRAÇÃO

A seguir são apresentados os certificados de calibração do equipamento empregado no levantamento de conforto apresentado no relatório RT-SP0000225-091.236-008-P17/19.

a. Aferição do PavScan

A Dynatest Engenharia Ltda. apresenta a calibração do *PavScan* nas imagens abaixo com a identificação do sensor a laser L-200-F099 (sensor esquerdo) e R-200-F100 (sensor direito) que foram calibrados na cidade de Jacareí – SP. A calibração do sensor a laser L-200-F099 foi executada na data de 16/03/2016 (F099-Cal001) e a calibração do sensor a laser R-200-F100 foi executada na data de 16/03/2016 (F099-Cal001) ambas apresentaram o resultado Bom (Good).

L-200-F099 (Cal001)

		Left		Center		Right	
		1	2	1	2	1	2
Range	Accuracy X	1.1083%	0.3534%	1.0445%	0.0658%	1.5729%	0.9972%
	Accuracy Z	0.6856%	0.9334%	0.6597%	0.2865%	0.8188%	0.5584%
	Noise Level Z	0.4440%	0.3086%	0.7693%	0.7004%	0.5503%	0.1421%
Focus	Focus Quality	0.8542%		0.9106%		0.8092%	

R-200-F100 (Cal001)

		Left		Center		Right	
		1	2	1	2	1	2
Range	Accuracy X	0.4372%	0.5069%	1.1544%	1.3912%	1.0102%	1.0043%
	Accuracy Z	0.9448%	0.1614%	0.6909%	0.4602%	0.4153%	0.1146%
	Noise Level Z	0.8059%	0.3561%	0.6963%	0.2720%	0.5811%	0.1996%
Focus	Focus Quality	0.5628%		0.8036%		0.8996%	

3. APRESENTAÇÃO DOS RESULTADOS

 ARTESP <small>AGÊNCIA DE TRANSPORTE DO ESTADO DE SÃO PAULO</small>	 Centrovias  arteris	RT-SP0000225-091.236-008-P21/19	Rev: 0
		Emissão: 28/12/2016	Folha: 8/12
		Emitente: Centrovias Arteris	

3. APRESENTAÇÃO DOS RESULTADOS

A seguir é apresentado o diagrama unifilar com os limites estabelecidos pela agência reguladora, contendo a média por km dos valores das avaliações das condições de superfície e condições de conforto.

