

Emitente:


Resp. Técnico / Projetista:
Dynatest Engenharia Ltda.

Resp. Técnico / Concessionária:

Lote:

08

Rodovia:

SP-310
Rodovia Washington Luís

DE-DER:

Trecho:

Cordeirópolis – São Carlos
km 153+250 ao km 227+800

Verificado – ARTESP:

Objeto:

Síntese dos Índices de Monitoramento
19º Ano (junho 2016 até junho 2017)

Aprovado – ARTESP:

Documentos de Referência:

RT-SP0000310-153.228-508-P15/19 (IGG)

RT-SP0000310-153.228-508-P16/19 (ICP)

RT-SP0000310-153.228-508-P17/19 (QI)

Documentos Resultantes:

Observação:

 **Dynatest**

Rev.	Data	Resp. Téc. / Proj	Resp. Téc / Conces	DE-DER	Ver. - ARTESP.	Aprovado - ARTESP
0	23/12/2016	Dynatest				

SUMÁRIO

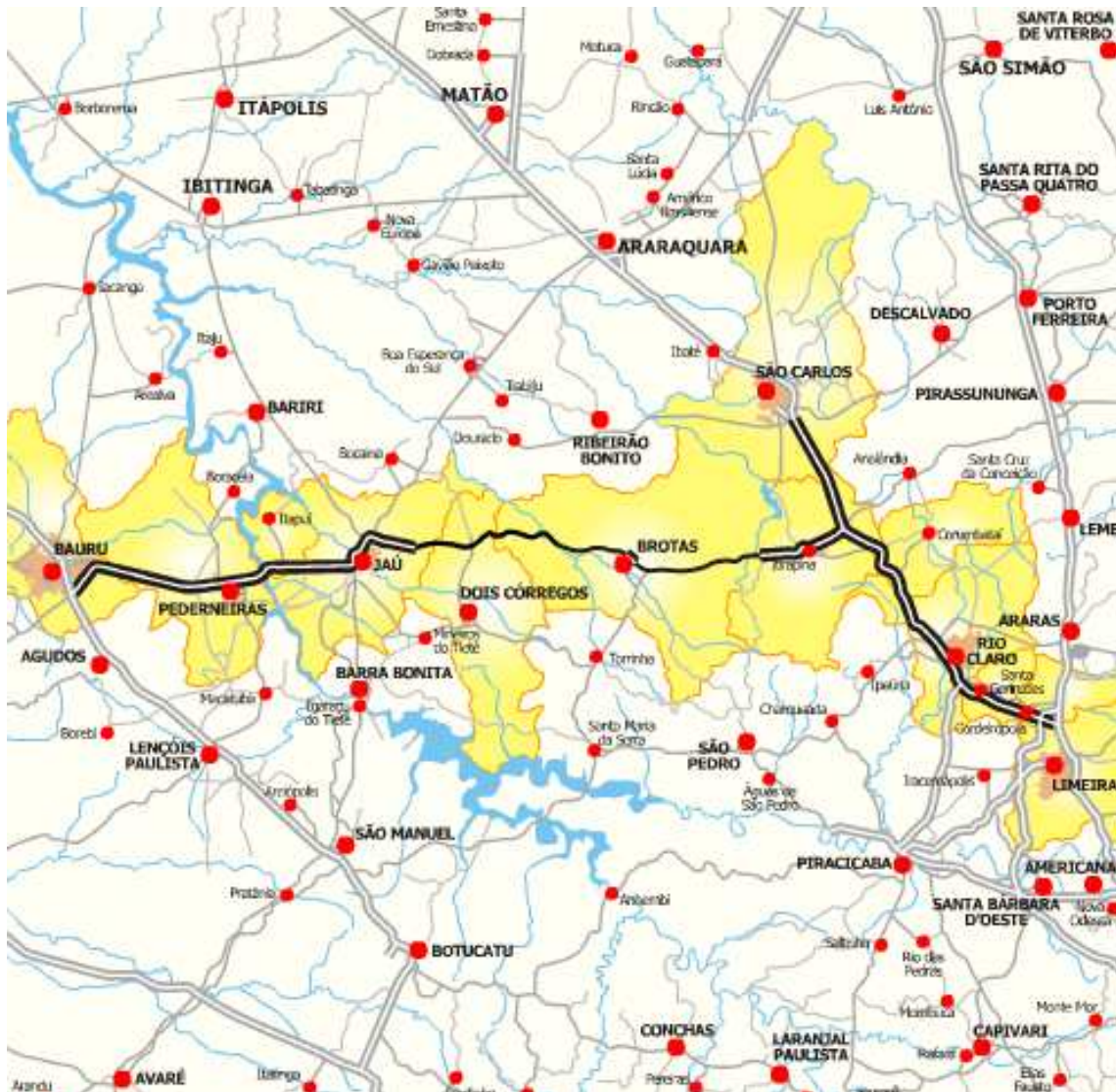
1. APRESENTAÇÃO	3
2. CERTIFICADOS DE CALIBRAÇÃO	5
3. APRESENTAÇÃO DOS RESULTADOS	7

1. APRESENTAÇÃO

1. APRESENTAÇÃO

A Dynatest Engenharia Ltda. apresenta neste relatório o diagrama unifilar com o resumo dos resultados obtidos nos levantamentos realizados nos pavimentos da Rodovia Washington Luís (SP-310), integrante a concessionária Centrovias.

A seguir, apresentam-se o mapa com a malha rodoviária que constitui a Concessionária Centrovias.



RT-SP0000310-153.228-508-P21/19		Rev: 0
Emissão: 23/12/2016	Folha: 5/10	
Emitente: Centrovias Arteris		

2. CERTIFICADOS DE CALIBRAÇÃO

2. CERTIFICADOS DE CALIBRAÇÃO

A seguir é apresentado o certificado de calibração do equipamento empregado no levantamento de conforto apresentado no relatório RT-SP0000310-153.228-508-P17/19.

Aferição do PavScan

A Dynatest Engenharia Ltda. apresenta a calibração do *PavScan* nas imagens abaixo com a identificação do sensor a laser L-200-F099 (sensor esquerdo) e R-200-F100 (sensor direito) que foram calibrados na cidade de Jacareí – SP. A calibração do sensor a laser L-200-F099 foi executada na data de 16/03/2016 (F099-Cal001) e a calibração do sensor a laser R-200-F100 foi executada na data de 16/03/2016 (F099-Cal001) ambas apresentaram o resultado Bom (Good).

L-200-F099 (Cal001)

		Left		Center		Right	
		1	2	1	2	1	2
Range	Accuracy X	1.1083%	0.3534%	1.0445%	0.0658%	1.5729%	0.9972%
	Accuracy Z	0.6856%	0.9334%	0.6597%	0.2865%	0.8188%	0.5584%
	Noise Level Z	0.4440%	0.3086%	0.7693%	0.7004%	0.5503%	0.1421%
Focus	Focus Quality	0.8542%		0.9106%		0.8092%	

R-200-F100 (Cal001)

		Left		Center		Right	
		1	2	1	2	1	2
Range	Accuracy X	0.4372%	0.5069%	1.1544%	1.3912%	1.0102%	1.0043%
	Accuracy Z	0.9448%	0.1614%	0.6909%	0.4602%	0.4153%	0.1146%
	Noise Level Z	0.8059%	0.3561%	0.6963%	0.2720%	0.5811%	0.1996%
Focus	Focus Quality	0.5628%		0.8036%		0.8996%	

RT-SP0000310-153.228-508-P21/19		Rev: 0
Emissão: 23/12/2016	Folha: 7/10	
Emitente: Centrovias Arteris		

3. APRESENTAÇÃO DOS RESULTADOS

3. APRESENTAÇÃO DOS RESULTADOS

A seguir é apresentado o diagrama unifilar com os limites estabelecidos pela agência reguladora, contendo a média por km dos valores das avaliações das condições de superfície, condições de conforto e condições estruturais.

PLANILHA UNIFILAR

Lote: 8
Rodovia: SP-310
Trecho: km 153+200 ao km 227+800
Pista: Norte

Obs: (1) O início das atividades de conservação de rotina deverá ser imediato, tão logo sejam detectados os segmentos com índices fora dos limites estipulados em edital.
(2) O valor de Dadm é o mesmo considerado no projeto da última obra de conservação especial de pavimento ou poderá ser admitido com base em dados de tráfego da última intervenção no pavimento, considerando-se o período de projeção até a próxima obra de conservação especial.

Data levantamento: IGG: out/16 ICP: out/16
QI / IRI: out/16
Dadm: out/16
ATR: out/16
Ano de Concessão: 19º

LEGENDA table with columns for SP-310 and various pavement quality indicators like Dadm, IRI, QI, ATR, IGG, ICP, %FC-2, %FC-3.

Main data table with columns: km inicial, km final, Faixa 1, Faixa 2, Faixa 3, AC. EXTERNO, Marginais (Faixa 1, Faixa 2), and a final 'OBSERVAÇÃO' column. Contains numerical data for various pavement metrics across 100km segments.

