

Concessionária Rodovias do Tietê S.A.
 Rod. Comendador Mario Dedini, km 108
 Salto/SP – Brasil – CEP: 13320-970
 Cx. Postal 02 - Salto/SP - Brasil
 PABX: (55) 11 4602-7900 FAX: 4602-8069



RT-353/16

Salto, 20 de Abril de 2016.

Ao

Eng. Theodoro de Almeida Pupo Junior
DD. Diretor de Investimentos da Agência Reguladora de Serviços Públicos
Delegados de Transporte do Estado de São Paulo – ARTESP

PROTOCOLADO

Item 20.07.03 – Monitoramento de Pavimento – Ano 07 – Rodovia SP 209 e seus respectivos dispositivos – GRD 021-0126/2016.

Prezado Senhor,

A Concessionária Rodovias do Tietê vem encaminhar relatórios referentes ao Monitoramento de Pavimento Ano 07 da SP/209 e seus respectivos dispositivos (Rodovia Prof. João Hipólito Martins) para análise e aprovação.

Abaixo segue a relação de relatórios:

- RT-SP0000209-000.022-021-P17/007-00 – CONFORTO;
- RT-SPD000209-000.022-021-P17/007-00 – CONFORTO DISPOSITIVOS.

Anexo Guia de Remessa de Documentos – GRD 021-0126/2016.

Estamos à disposição para os esclarecimentos julgados necessários.

Atenciosamente,

Concessionária Rodovias do Tietê

João Chalaça
 Gerente de Engenharia e Planejamento

R
R.M.



Guia de Remessa de Documentos - GRD
Nº 21-0126/2016



Concessionária: RODOVIAS DO TIÊTE Lote: 21 Carta de Referência: RT 353-16

Item de Obra/Serviço: 200703 Rodovia: SP 209

Obra: SP 209 - Monitoramento do Pavimento - Ano 7

Código do Documento	Classe do Projeto	Rev.	Título do Documento
RT-SP000209-000.022-021-P17/007	Pavimentação	0	MONITORAMENTO DE PAVIMENTO ANO 07 - IRREGULARIDADE (QI/RI)
RT-SPD000209-000.022-021-P17/007	Pavimentação	0	MONITORAMENTO DE PAVIMENTO ANO 07 DISPOS - IRREGULARID...

RT-387/16

PROTÓCOLO

Salto, 04 de Maio de 2016.

Ao

Eng. Theodoro de Almeida Pupo Junior

**DD. Diretor de Investimentos da Agência Reguladora de Serviços Públicos
Delegados de Transporte do Estado de São Paulo – ARTESP**

**Item 20.07.03 – Complemento à RT 353/16 sob protocolo nº 323.414 - Monitoramento
de Pavimento – Ano 07 – Rodovia SP 209 – GRD 021-0144/2016.**

Prezado Senhor,

A Concessionária Rodovias do Tietê vem encaminhar relatório referente ao Monitoramento de Pavimento Ano 07 da SP/209 (Rodovia Prof. João Hipólito Martins) para análise e aprovação.

Abaixo segue a relação de relatórios:

- RT-SP0000209-000.022-021-P15/007-00 – SUPERFÍCIE

Anexo Guia de Remessa de Documentos – GRD 021-0144/2016.

Estamos à disposição para os esclarecimentos julgados necessários.

Atenciosamente,

Concessionária Rodovias do Tietê


João Chalaça
Gerente de Engenharia e Planejamento


R.M.



Guia de Remessa de Documentos - GRD
Nº 21-0144/2016



Concessionária: RODOVIAS DO TIÉTÊ		Lote: 21	Carta de Referência: RT 387-16
Item de Obra/Serviço: 200703		Rodovia: SP 209	
Obra: SP 209 - Monitoramento do Pavimento - Ano 7			
Código do Documento	Classe do Projeto	Rev.	Título do Documento
RT-SP0000209-000.022-021-P15/007	Pavimentação	0	MONITORAMENTO DE PAVIMENTO ANO 07 - SUPERFÍCIE (IGG)

Concessionária Rodovias do Tietê S.A.
 Rod. Comendador Mario Dedini, km 109
 Salto/SP – Brasil - CEP: 13320-970
 Cx. Postal 02 - Salto/ SP - Brasil
 PABX: (55) 11 4602-7900 FAX: 4602-8069



RT-466/16

PROTOCOLO

Salto, 16 de Maio de 2016.

Ao

Eng. Theodoro de Almeida Pupo Junior

DD. Diretor de Investimentos da Agência Reguladora de Serviços Públicos Delegados de Transporte do Estado de São Paulo – ARTESP

Item 20.07.03 – Complemento à RT 353/16 e RT 387/16 sob protocolo nº 323.414 e nº 324.152 - Monitoramento de Pavimento – Ano 07 – Rodovia SP 209 (Dispositivos) – GRD 021-0184/2016.

Prezado Senhor,

A Concessionária Rodovias do Tietê vem encaminhar relatório referente ao Monitoramento de Pavimento Ano 07 dos Dispositivos da SP/209 (Rodovia Prof. João Hipólito Martins) para análise e aprovação.

Abaixo segue a relação de relatórios:

- RT-SPD000209-000.022-021-P15/007-00 – SUPERFÍCIE

Anexo Guia de Remessa de Documentos – GRD 021-0184/2016.

Estamos à disposição para os esclarecimentos julgados necessários.

Atenciosamente,

Concessionária Rodovias do Tietê

João Chalaça
 Gerente de Engenharia e Planejamento

R.M.

Guia de Remessa de Documentos - GRD
Nº 21-0184/2016

Concessionária: RODOVIAS DO TIÊTE

Lote: 21

Carta de Referência: RT 466-16

Item de Obra/Serviço: 200703

Rodovia: SP 209

Obra: SP 209 - Monitoramento do Pavimento - Ano 7

Código do Documento

Classe do Projeto

Rev. Título do Documento

RT-SPD000209-000.022-021-P15/007

Pavimentação

0

MONITORAMENTO DE PAVIMENTO ANO 07 DISPOSITIVOS
- SUPERFÍCIE ...

Concessionária Rodovias do Tietê S.A.
 Rod. Comendador Mario Dedini, km 108
 Salto/SP – Brasil - CEP: 13320-970
 Cx. Postal 02 - Salto/ SP - Brasil
 PABX: (55) 11 4602-7900 FAX: 4602-6089



RT-500/16

PROTOCOLO

Salto, 01 de Junho de 2016.

Ao

Eng. Theodoro de Almeida Pupo Junior

DD. Diretor de Investimentos da Agência Reguladora de Serviços Públicos Delegados de Transporte do Estado de São Paulo – ARTESP

Item 20.07.03 – Complemento à RT 353/16, RT 387/16 e RT 466/16 sob protocolo nº 323.414, nº 324.152 e nº 325.508 respectivamente - Monitoramento de Pavimento – Ano 07 – Rodovia SP 209 – GRD 021-0203/2016.

Prezado Senhor,

A Concessionária Rodovias do Tietê vem encaminhar relatório referente ao Monitoramento de Pavimento Ano 07 da Rodovia SP/209 (Rodovia Prof. João Hipólito Martins) para análise e aprovação.

Abaixo segue a relação de relatórios:

- RT-SP0000209-000.022-021-P21/007-00 – SÍNTESE/UNIFILAR

Anexo Guia de Remessa de Documentos – GRD 021-0203/2016.

Estamos à disposição para os esclarecimentos julgados necessários.



Atenciosamente,

Concessionária Rodovias do Tietê


João Chalaça
 Gerente de Engenharia e Planejamento

<p>FISCALIZADORA - LOTE 21 PROTOCOLO DE RECEBIMENTO DECLARO QUE RECEBI OS DOCUMENTOS DA RGD N° <u>0203/16</u> E ESTÃO SUJEITOS A VERIFICAÇÃO DATA: <u>01/06/16</u> VISTO: </p>


 R.M.

		Guia de Remessa de Documentos - GRD Nº 21-0203/2016			
Concessionária: RODOVIAS DO TIÉTÊ		Lote: 21	Carta de Referência: RT 500-16		
Item de Obra/Serviço: 200703		Rodovia: SP 209			
Obra: SP 209 - Monitoramento do Pavimento - Ano 7					
Código do Documento	Classe do Projeto	Rev.	Título do Documento		
RT-SP0000209-000.022-021-P21/007	Pavimentação	0	MONITORAMENTO DE PAVIMENTO ANO 07 - UNIFILAR/SÍNTESE		
© 2010 ARTESP - Todos os direitos reservados 30 / 05 / 2016 10:22 Página: 1					

ATENDIMENTO AO COMENTÁRIO E-000914/16 – MONITORAMENTO DO PAVIMENTO – ANO 7 –
ITEM 20.07.03

De: oscampos@artesp.sp.gov.br [mailto:oscampos@artesp.sp.gov.br]

Enviada em: terça-feira, 28 de junho de 2016 08:31

Para: projetos; GD-Cedoc

Cc: silvia.sabino@eagconcessoes.com.br; ana.luisa@eagconcessoes.com.br

Assunto: E 000914/16 - Monitoramento do Pavimento - Ano 7 - Item Serviço: 200703

Prezados senhores,

Em referência aos documentos abaixo relacionados, temos a comentar o que se segue.

Item Serviço: 200703

Nome Obra: SP 209 - Monitoramento do Pavimento - Ano 7

Documentos analisados:

RT-SP0000209-000.022-021-P17/007 -/- RT-21.209.000-0-P17/007 - Revisão nº: 0 - Despacho nº: FD.DIN.14452/16 - Protocolo nº: 323414

- Situação: AGUARDANDO ESCLARECIMENTOS

RT-SP0000209-000.022-021-P15/007 -/- RT-21.209.000-0-P15/007 - Revisão nº: 0 - Despacho nº: FD.DIN.15845/16 - Protocolo nº: 324152

- Situação: AGUARDANDO ESCLARECIMENTOS

RT-SPD000209-000.022-021-P17/007 -/- RT-21.209.000-0-P17/007 - Revisão nº: 0 - Despacho nº: FD.DIN.14452/16 - Protocolo nº: 323414

- Situação: AGUARDANDO ESCLARECIMENTOS

RT-SPD000209-000.022-021-P15/007 -/- RT-21.209.000-0-P15/007 - Revisão nº: 0 - Despacho nº: FD.DIN.17539/16 - Protocolo nº: 325508

- Situação: AGUARDANDO ESCLARECIMENTOS

Comentários:

1) Incluir os documentos abaixo relacionados:

- Relatório Síntese da Pista Principal, série P21; [Segue o documento para atendimento ao comentário.](#)

- Relatório Síntese de Dispositivos, série P21; [Segue o documento para atendimento ao comentário.](#)

- Curvas de Desempenho, série P22. [Segue o documento para atendimento ao comentário.](#)

2) Enviar TODOS os documentos constantes do Índice de Documentos deste item em uma única pasta verde. Esses documentos devem estar na revisão correta e seguir os padrões estabelecidos no Comunicado ARTESP DIN/PROJETOS 15/09/2014 – Diretrizes atualizadas para o envio de “RELATÓRIOS DE MONITORAMENTO DO PAVIMENTO” – vigência a partir do dia 15/10/2014. [Seguem os documentos para atendimento ao comentário.](#)

Os documentos comentados/carimbados deverão ser retirados no endereço da ARTESP (Rua Iguatemi, nº 105, 10º andar - Itaim Bibi - São Paulo/SP) para revisão. Favor entregar a revisão dos documentos no padrão caixa (ou pasta) cor verde. Favor manter na caixa apenas e tão somente os documentos relativos à última revisão do projeto.

Prazo para atendimento é de 10 dias.

Atenciosamente,

Octávio de Souza Campos
Gerente de Projetos



(11) 3465-2219

oscampos@artesp.sp.gov.br

Rua Iguatemi, 105 - 10º andar - Itaim Bibi - São Paulo (SP)

Concessionária Rodovias do Tietê S.A.
 Rod. Comendador Mario Dedini, km 108
 Salto/SP – Brasil - CEP: 13320-970
 Cx. Postal 02 - Salto/ SP - Brasil
 PABX: (55) 11 4602-7900 FAX: 4602-8069



RT-703/16

Salto, 08 de Julho de 2016.

Ao

Eng. Theodoro de Almeida Pupo Junior

DD. Diretor de Investimentos da Agência Reguladora de Serviços Públicos Delegados de Transporte do Estado de São Paulo – ARTESP

Atendimento ao e-mail E 000914/16 e Complemento as correspondências RT 353/16, RT 387/16, RT 466/16 e RT 500/16 - Item 20.07.03 - Monitoramento de Pavimento - Ano 07 - SP 209 - Envio de relatórios de monitoramento - GRD 021-0232/2016

Prezado Senhor,

Encaminhamos os relatórios referente ao Monitoramento de Pavimento Ano 07 da Rodovia SP/209 (Rodovia Dr. Joao Hipólito Martins), para análise e aprovação.

Anexo Guia de Remessa de Documentos – GRD 021-0232/2016.

Estamos à disposição para os esclarecimento necessários.



Atenciosamente,

Concessionária Rodovias do Tietê

João Chalaça
 Gerente de Engenharia e Planejamento

RECEBEMUS A GRD N° <u>0232/2016</u>
COM OS DTs PARA ANALISE.
<input checked="" type="checkbox"/> CONFERIDOS
() NÃO ACEITO (ARTESP NÃO RECEBER)
MOTIVO: _____
DATA: <u>10/07/16</u>
Responsável: <u>Shirley</u>

R.M.

		Guia de Remessa de Documentos - GRD Nº 21-0232/2016		 08 / 07 / 2016	
Concessionária: RODOVIAS DO TIÉTÊ		Lote: 21	Carta de Referência: RT-703-16		
Item de Obra/Serviço: 200703		Rodovia: SP 209			
Obra: SP 209 - Monitoramento do Pavimento - Ano 7					
Código do Documento	Classe do Projeto	Rev.	Título do Documento		
RT-SP0000209-000.022-021-P21/007	Pavimentação	0	MONITORAMENTO DE PAVIMENTO ANO 07 - UNIFILAR/SÍNTESE		
RT-SP0000209-000.022-021-P22/007	Pavimentação	0	MONITORAMENTO DE PAVIMENTO ANO 07 - CURVA DE DESEMPENHO		
RT-SPD000209-000.022-021-P21/007	Pavimentação	0	MONITORAMENTO DE PAVIMENTO ANO 07 DISPOSITIVOS - SÍNTESE/UNI...		
© 2010 ARTESP - Todos os direitos reservados 08 / 07 / 2016 09:24 Página: 1					

ATENDIMENTO AOS COMENTÁRIOS E-001268/16, E-001271/16 E E-001366/16 –
MONITORAMENTO DO PAVIMENTO – ANO 7 – ITEM 20.07.03

De: oscampos@artesp.sp.gov.br

Enviado em: segunda-feira, 1 de agosto de 2016 16:54

Para: projetos; GD-Cedoc

Cc: kido@urbanizaeng.com.br; m.neander@ecrengenharia.com.br

Assunto: E 001268/16 - SP 209 - Monitoramento do Pavimento - Ano 7

Prezados senhores,

Em referência aos documentos abaixo relacionados, temos a comentar o que se segue.

Rodovia: SP 209

Item Serviço: 200703

Nome Obra: SP 209 - Monitoramento do Pavimento - Ano 7

Documentos analisados:

RT-SP0000209-000.022-021-P22/007 -/- RT-21.209.000-0-P22/007 - Revisão nº: 0 - Despacho nº:
FD.DIN.24939/16 - Protocolo nº: 330338
- Situação: AGUARDANDO ESCLARECIMENTOS

RT-SP0000209-000.022-021-P17/007 -/- RT-21.209.000-0-P17/007 - Revisão nº: 0 - Despacho nº:
FD.DIN.14452/16 - Protocolo nº: 323414
- Situação: APROVADO COM RESSALVAS

RT-SP0000209-000.022-021-P15/007 -/- RT-21.209.000-0-P15/007 - Revisão nº: 0 - Despacho nº:
FD.DIN.15845/16 - Protocolo nº: 324152
- Situação: APROVADO COM RESSALVAS

RT-SP0000209-000.022-021-P21/007 -/- RT-21.209.000-0-P21/007 - Revisão nº: 0 - Despacho nº:
FD.DIN.24939/16 - Protocolo nº: 330338
- Situação: AGUARDANDO ESCLARECIMENTOS

RT-SPD000209-000.022-021-P17/007 -/- RT-21.209.000-0-P17/007 - Revisão nº: 0 - Despacho nº:
FD.DIN.14452/16 - Protocolo nº: 323414
- Situação: AGUARDANDO ESCLARECIMENTOS

RT-SPD000209-000.022-021-P21/007 -/- RT-21.209.000-0-P21/007 - Revisão nº: 0 - Despacho nº:
FD.DIN.24939/16 - Protocolo nº: 330338
- Situação: AGUARDANDO ESCLARECIMENTOS

RT-SPD000209-000.022-021-P15/007 -/- RT-21.209.000-0-P15/007 - Revisão nº: 0 - Despacho nº:
FD.DIN.17539/16 - Protocolo nº: 325508
- Situação: AGUARDANDO ESCLARECIMENTOS

Comentários:

RT-SPD000209-000.022-021-P15/007 - Rev. 0

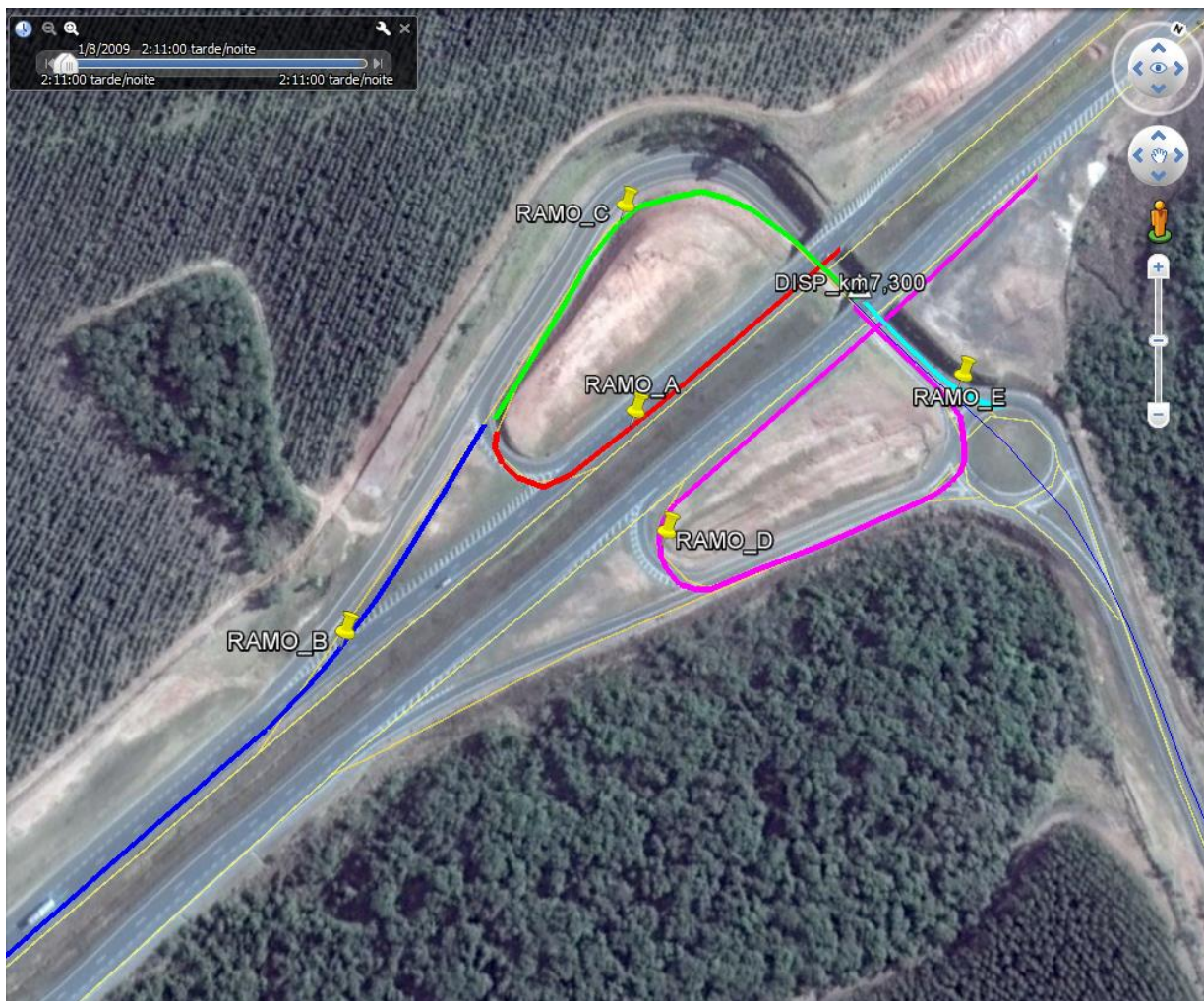
Status: Aguardando Esclarecimentos

RT-SPD000209-000.022-021-P17/007 - Rev. 0

Status: Aguardando Esclarecimentos

- Justificar na coluna de nomenclatura o motivo de algumas alças/ramos se repetirem.

Resposta: Existem dispositivos que possuem duas faixas com sentidos opostos e para melhor identificação apresentamos os resultados dos levantamentos com sequência de ramos como no exemplo a seguir: Dispositivo Km 7+300 possui sequência de ramos A-C-D e E-C-B onde a nomenclatura do ramo C se repete (pois possui duas faixas com sentidos opostos), porém a sequência A-C-D refere-se a faixa de quem utiliza a saída da pista Sul para entrar no dispositivo e a sequência E-C-B refere-se a faixa de quem utiliza o dispositivo para entrar na pista Sul.



RT-SP0000209-000.022-021-P21/007 - Rev. 0

Status: Aguardando Esclarecimentos

- Informar a data de conclusão, a solução prevista, o item de obra e as datas de início e fim sobre a conservação especial.

Resposta: Segue documento revisado em atendimento ao comentário.

RT-SP0000209-000.022-021-P22/007 - Rev. 0

Status: Aguardando Esclarecimentos

- Avaliar o desempenho nas faixas 1 de ambos os sentidos.

Resposta: Segue documento revisado em atendimento ao comentário.

RT-SPD000209-000.022-021-P21/007 - Rev. 0

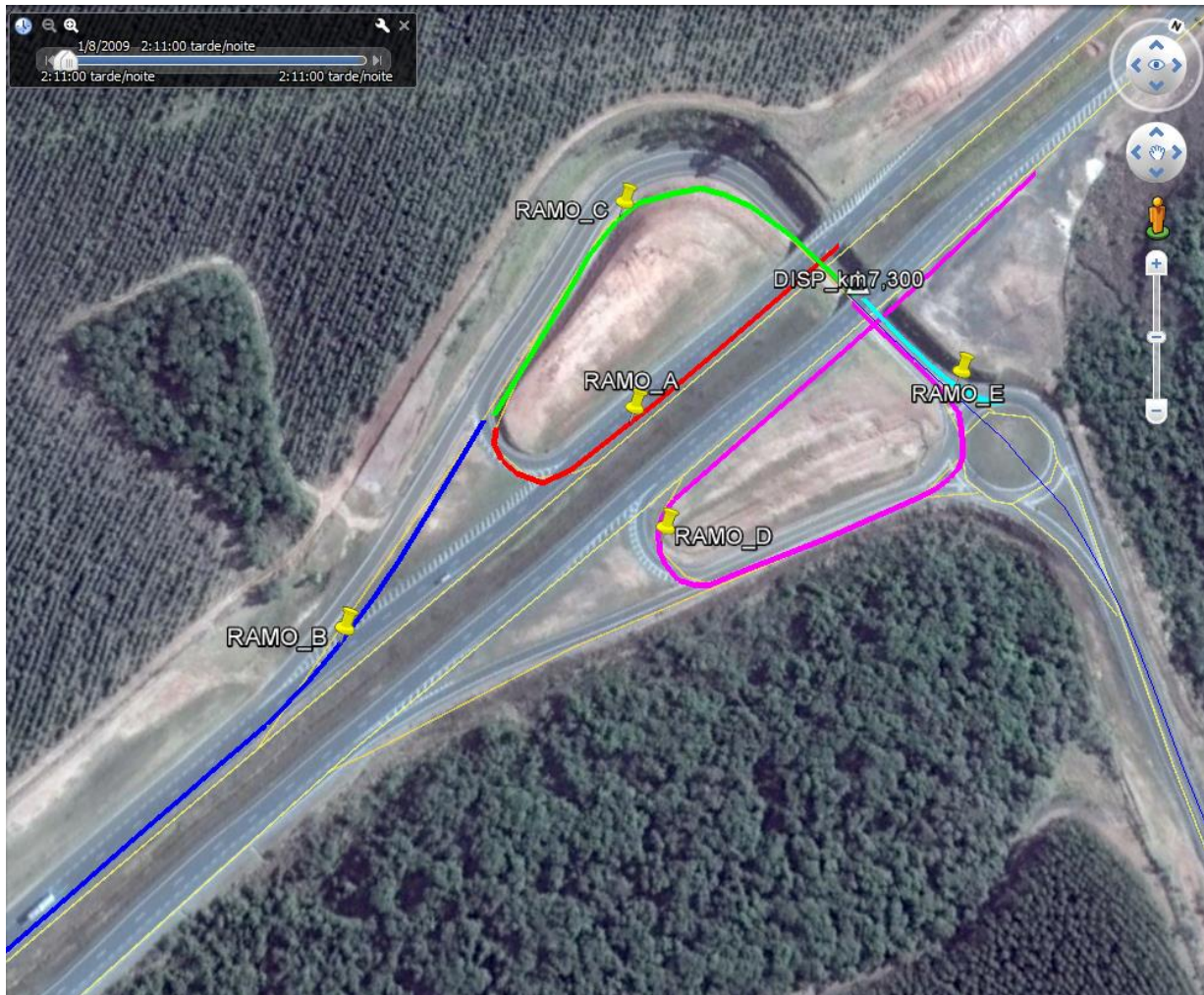
Status: Aguardando Esclarecimentos

- Informar a data de conclusão, a solução prevista, o item de obra e as datas de início e fim sobre a conservação especial.

Resposta: Os resultados apresentados no relatório divergem da realidade em campo devido à pequena extensão dos segmentos para realização das leituras, fato este que torna os resultados inconsistentes para uma avaliação eficaz do monitoramento.

- Justificar na coluna de nomenclatura o motivo de algumas alças/ramos se repetirem.

Resposta: Existem dispositivos que possuem duas faixas com sentidos opostos e para melhor identificação apresentamos os resultados dos levantamentos com sequência de ramos como no exemplo a seguir: Dispositivo Km 7+300 possui sequência de ramos A-C-D e E-C-B onde a nomenclatura do ramo C se repete (pois possui duas faixas com sentidos opostos), porém a sequência A-C-D refere-se a faixa de quem utiliza a saída da pista Sul para entrar no dispositivo e a sequência E-C-B refere-se a faixa de quem utiliza o dispositivo para entrar na pista Sul.



Os documentos comentados/carimbados deverão ser retirados no endereço da EAF Consórcio Setepla - Urbaniza - ECR Engenharia, na Rua Marquês de Itu, 61 – 10º Andar – Vila Buarque - São Paulo/SP, para revisão. Entregar documentos revisados juntamente com a revisão comentada.

Prazo de atendimento: 20 dias

Atenciosamente.

Octávio de Souza Campos
Gerente de Projetos



(11) 3465-2219

oscampos@artesp.sp.gov.br

Rua Iguatemi, 105 - 10º andar - Itaim Bibi - São Paulo (SP)

De: oscampos@artesp.sp.gov.br

Enviado em: segunda-feira, 1 de agosto de 2016 17:07

Para: projetos; GD-Cedoc

Cc: kido@urbanizaeng.com.br; m.neander@ecrengenharia.com.br

Assunto: E 001271/16 - SP 209 - Monitoramento do Pavimento - Ano 7

Prezados senhores,

Em referência aos documentos abaixo relacionados, temos a comentar o que se segue.

Item Serviço: 200703

Nome Obra: SP 209 - Monitoramento do Pavimento - Ano 7

Documentos analisados:

RT-SP0000209-000.022-021-P22/007 -/- RT-21.209.000-0-P22/007 - Revisão nº: 0 - Despacho nº:
FD.DIN.24939/16 - Protocolo nº: 330338

- Situação: AGUARDANDO ESCLARECIMENTOS

RT-SP0000209-000.022-021-P17/007 -/- RT-21.209.000-0-P17/007 - Revisão nº: 0 - Despacho nº:
FD.DIN.14452/16 - Protocolo nº: 323414

- Situação: APROVADO COM RESSALVAS

RT-SP0000209-000.022-021-P15/007 -/- RT-21.209.000-0-P15/007 - Revisão nº: 0 - Despacho nº:
FD.DIN.15845/16 - Protocolo nº: 324152

- Situação: APROVADO COM RESSALVAS

RT-SP0000209-000.022-021-P21/007 -/- RT-21.209.000-0-P21/007 - Revisão nº: 0 - Despacho nº:
FD.DIN.24939/16 - Protocolo nº: 330338

- Situação: AGUARDANDO ESCLARECIMENTOS

RT-SPD000209-000.022-021-P17/007 -/- RT-21.209.000-0-P17/007 - Revisão nº: 0 - Despacho nº:
FD.DIN.14452/16 - Protocolo nº: 323414

- Situação: AGUARDANDO ESCLARECIMENTOS

RT-SPD000209-000.022-021-P21/007 -/- RT-21.209.000-0-P21/007 - Revisão nº: 0 - Despacho nº:
FD.DIN.24939/16 - Protocolo nº: 330338

- Situação: AGUARDANDO ESCLARECIMENTOS

RT-SPD000209-000.022-021-P15/007 -/- RT-21.209.000-0-P15/007 - Revisão nº: 0 - Despacho nº:
FD.DIN.17539/16 - Protocolo nº: 325508

- Situação: AGUARDANDO ESCLARECIMENTOS

Comentários:

RT-SPD000209-000.022-021-P15/007 - Rev. 0

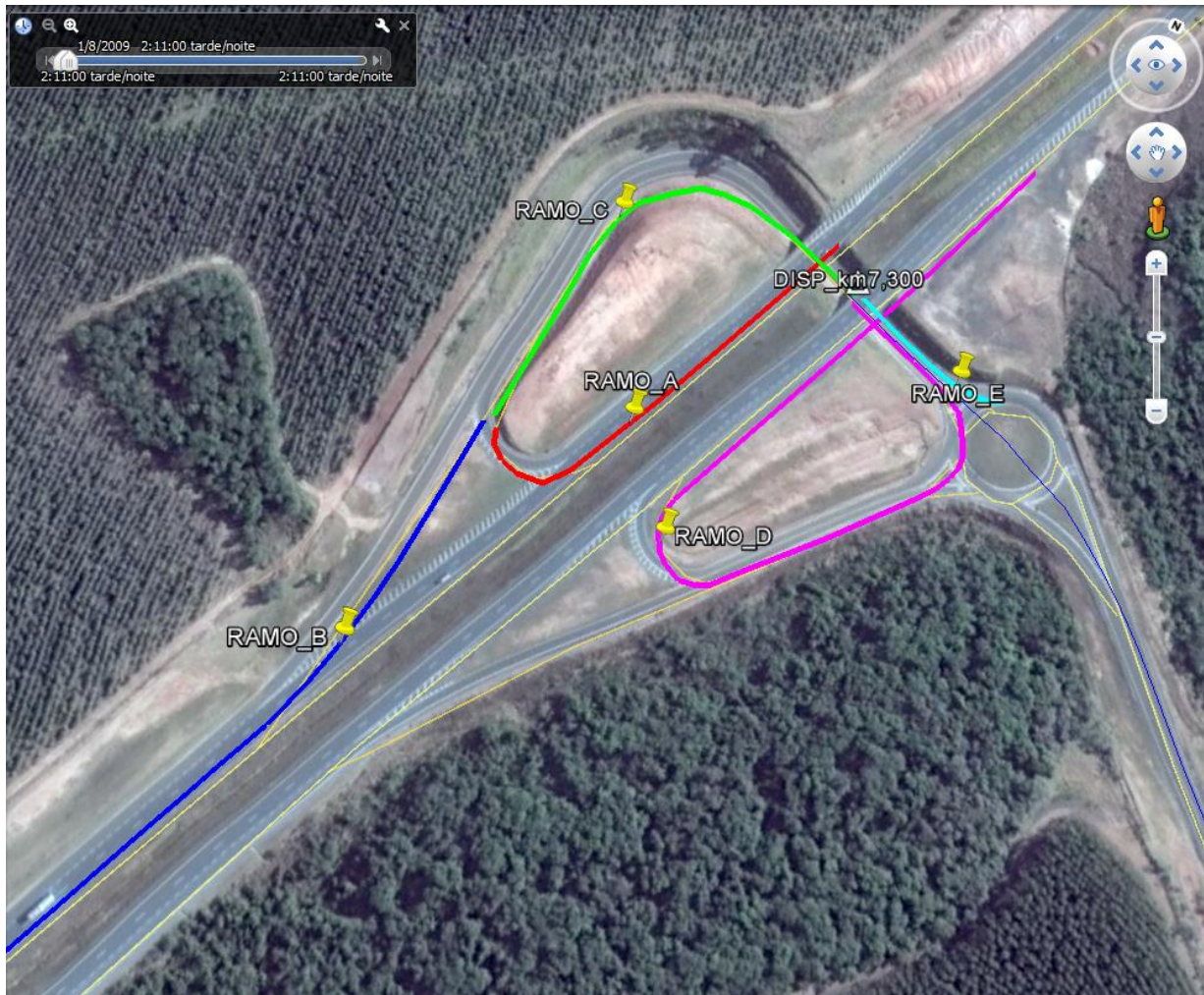
Status: Aguardando Esclarecimentos

RT-SPD000209-000.022-021-P17/007 - Rev. 0

Status: Aguardando Esclarecimentos

- Justificar na coluna de nomenclatura o motivo de algumas alças/ramos se repetirem.

Resposta: Existem dispositivos que possuem duas faixas com sentidos opostos e para melhor identificação apresentamos os resultados dos levantamentos com sequência de ramos como no exemplo a seguir: Dispositivo Km 7+300 possui sequência de ramos A-C-D e E-C-B onde a nomenclatura do ramo C se repete (pois possui duas faixas com sentidos opostos), porém a sequência A-C-D refere-se a faixa de quem utiliza a saída da pista Sul para entrar no dispositivo e a sequência E-C-B refere-se a faixa de quem utiliza o dispositivo para entrar na pista Sul.



RT-SP0000209-000.022-021-P21/007 - Rev. 0

Status: Aguardando Esclarecimentos

- Informar a data de conclusão, a solução prevista, o item de obra e as datas de início e fim sobre a conservação especial.

Resposta: [Segue documento revisado em atendimento ao comentário.](#)

RT-SP0000209-000.022-021-P22/007 - Rev. 0

Status: Aguardando Esclarecimentos

- Avaliar o desempenho nas faixas 1 de ambos os sentidos.

Resposta: [Segue documento revisado em atendimento ao comentário.](#)

RT-SPD000209-000.022-021-P21/007 - Rev. 0

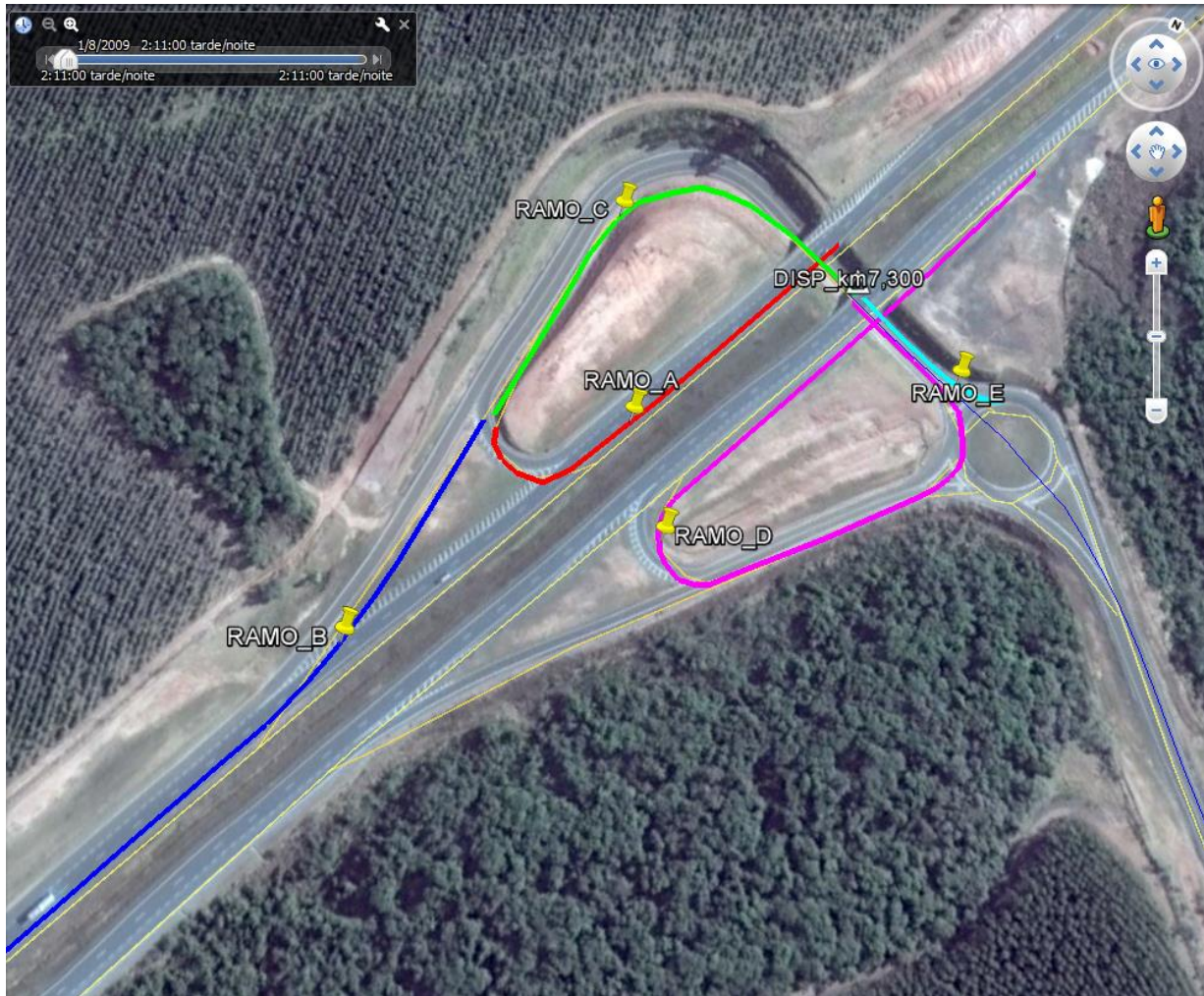
Status: Aguardando Esclarecimentos

- Informar a data de conclusão, a solução prevista, o item de obra e as datas de início e fim sobre a conservação especial.

Resposta: Os resultados apresentados no relatório divergem da realidade em campo devido à pequena extensão dos segmentos para realização das leituras, fato este que torna os resultados inconsistentes para uma avaliação eficaz do monitoramento.

- Justificar na coluna de nomenclatura o motivo de algumas alças/ramos se repetirem.

Resposta: Existem dispositivos que possuem duas faixas com sentidos opostos e para melhor identificação apresentamos os resultados dos levantamentos com sequência de ramos como no exemplo a seguir: Dispositivo Km 7+300 possui sequência de ramos A-C-D e E-C-B onde a nomenclatura do ramo C se repete (pois possui duas faixas com sentidos opostos), porém a sequência A-C-D refere-se a faixa de quem utiliza a saída da pista Sul para entrar no dispositivo e a sequência E-C-B refere-se a faixa de quem utiliza o dispositivo para entrar na pista Sul.



Os documentos comentados/carimbados deverão ser retirados no endereço da EAF Consórcio Setepla - Urbaniza - ECR Engenharia, na Rua Marquês de Itu, 61 – 10º Andar – Vila Buarque - São Paulo/SP, para revisão. Entregar documentos revisados juntamente com a revisão comentada.

Prazo de atendimento: 20 dias

Atenciosamente.

Octávio de Souza Campos
Gerente de Projetos



(11) 3465-2219

oscampos@artesp.sp.gov.br

Rua Iguatemi, 105 - 10º andar - Itaim Bibi - São Paulo (SP)

De: oscampos@artesp.sp.gov.br

Enviado em: segunda-feira, 8 de agosto de 2016 11:45

Para: projetos; GD-Cedoc

Assunto: E 001366/16 - SP 209 - Monitoramento do Pavimento - Ano 7

Prezados senhores,

Em referência aos documentos abaixo relacionados, temos a comentar o que se segue.

Rodovia: SP 209

Item Serviço: 200703

Nome Obra: SP 209 - Monitoramento do Pavimento - Ano 7

Documentos analisados:

RT-SP0000209-000.022-021-P22/007 -/- RT-21.209.000-0-P22/007 - Revisão nº: 0 - Despacho nº: FD.DIN.24939/16 - Protocolo nº: 330338
- Situação: AGUARDANDO ESCLARECIMENTOS

RT-SP0000209-000.022-021-P17/007 -/- RT-21.209.000-0-P17/007 - Revisão nº: 0 - Despacho nº: FD.DIN.14452/16 - Protocolo nº: 323414
- Situação: APROVADO COM RESSALVAS

RT-SP0000209-000.022-021-P15/007 -/- RT-21.209.000-0-P15/007 - Revisão nº: 0 - Despacho nº: FD.DIN.15845/16 - Protocolo nº: 324152
- Situação: APROVADO COM RESSALVAS

RT-SP0000209-000.022-021-P21/007 -/- RT-21.209.000-0-P21/007 - Revisão nº: 0 - Despacho nº: FD.DIN.24939/16 - Protocolo nº: 330338
- Situação: AGUARDANDO ESCLARECIMENTOS

RT-SPD000209-000.022-021-P17/007 -/- RT-21.209.000-0-P17/007 - Revisão nº: 0 - Despacho nº: FD.DIN.14452/16 - Protocolo nº: 323414
- Situação: AGUARDANDO ESCLARECIMENTOS

RT-SPD000209-000.022-021-P21/007 -/- RT-21.209.000-0-P21/007 - Revisão nº: 0 - Despacho nº: FD.DIN.24939/16 - Protocolo nº: 330338
- Situação: AGUARDANDO ESCLARECIMENTOS

RT-SPD000209-000.022-021-P15/007 -/- RT-21.209.000-0-P15/007 - Revisão nº: 0 - Despacho nº: FD.DIN.17539/16 - Protocolo nº: 325508
- Situação: AGUARDANDO ESCLARECIMENTOS

Comentários:

RT-SPD000209-000.022-021-P15/007 - Rev. 0

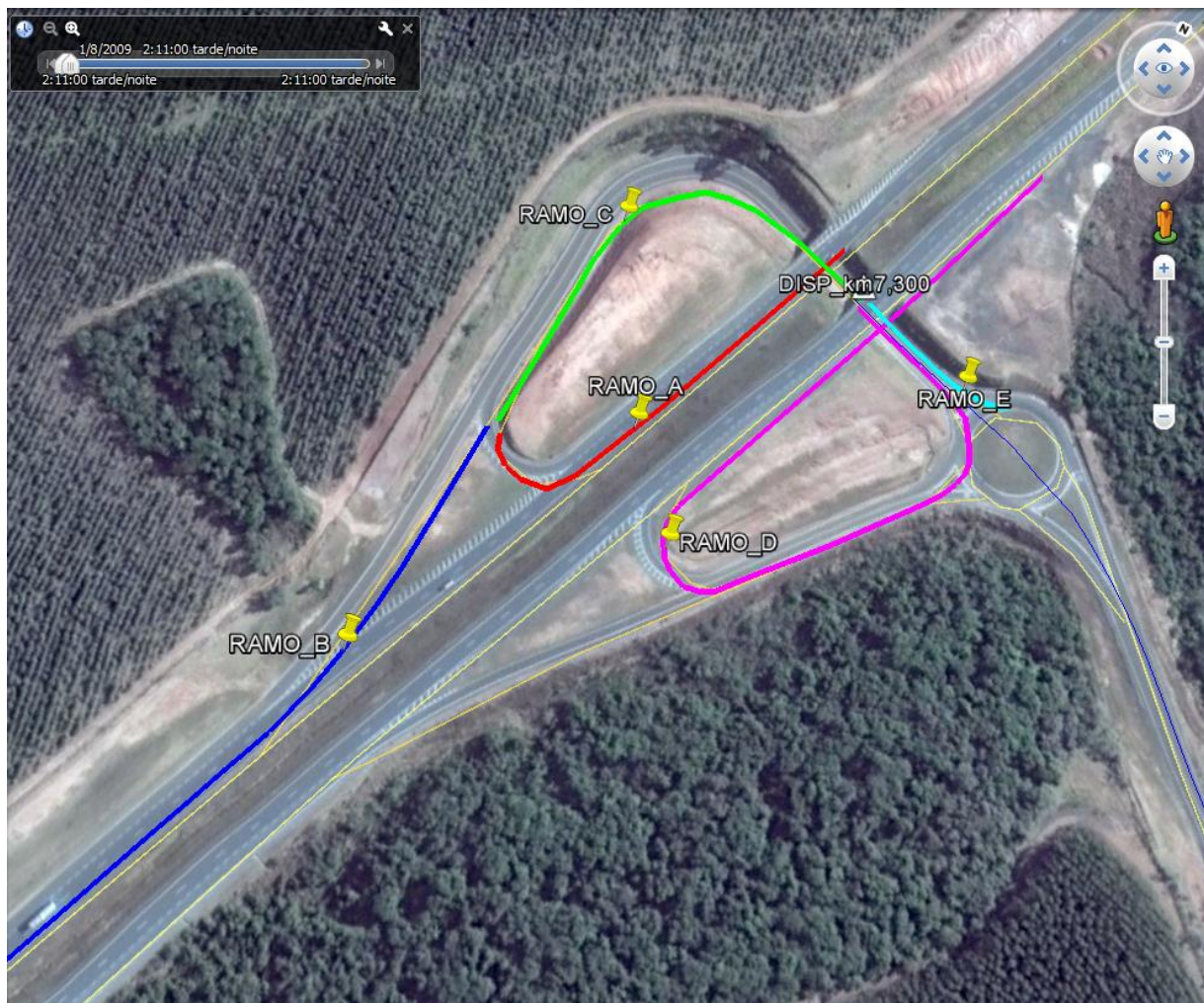
Status: Aguardando Esclarecimentos

RT-SPD000209-000.022-021-P17/007 - Rev. 0

Status: Aguardando Esclarecimentos

- Justificar na coluna de nomenclatura o motivo de algumas alças/ramos se repetirem.

Resposta: Existem dispositivos que possuem duas faixas com sentidos opostos e para melhor identificação apresentamos os resultados dos levantamentos com sequência de ramos como no exemplo a seguir: Dispositivo Km 7+300 possui sequência de ramos A-C-D e E-C-B onde a nomenclatura do ramo C se repete (pois possui duas faixas com sentidos opostos), porém a sequência A-C-D refere-se a faixa de quem utiliza a saída da pista Sul para entrar no dispositivo e a sequência E-C-B refere-se a faixa de quem utiliza o dispositivo para entrar na pista Sul.



RT-SP0000209-000.022-021-P21/007 - Rev. 0

Status: Aguardando Esclarecimentos

- Informar a data de conclusão, a solução prevista, o item de obra e as datas de início e fim sobre a conservação especial.

Resposta: Segue documento revisado em atendimento ao comentário.

RT-SP0000209-000.022-021-P22/007 - Rev. 0

Status: Aguardando Esclarecimentos

- Avaliar o desempenho nas faixas 1 de ambos os sentidos.

Resposta: Segue documento revisado em atendimento ao comentário.

RT-SPD000209-000.022-021-P21/007 - Rev. 0

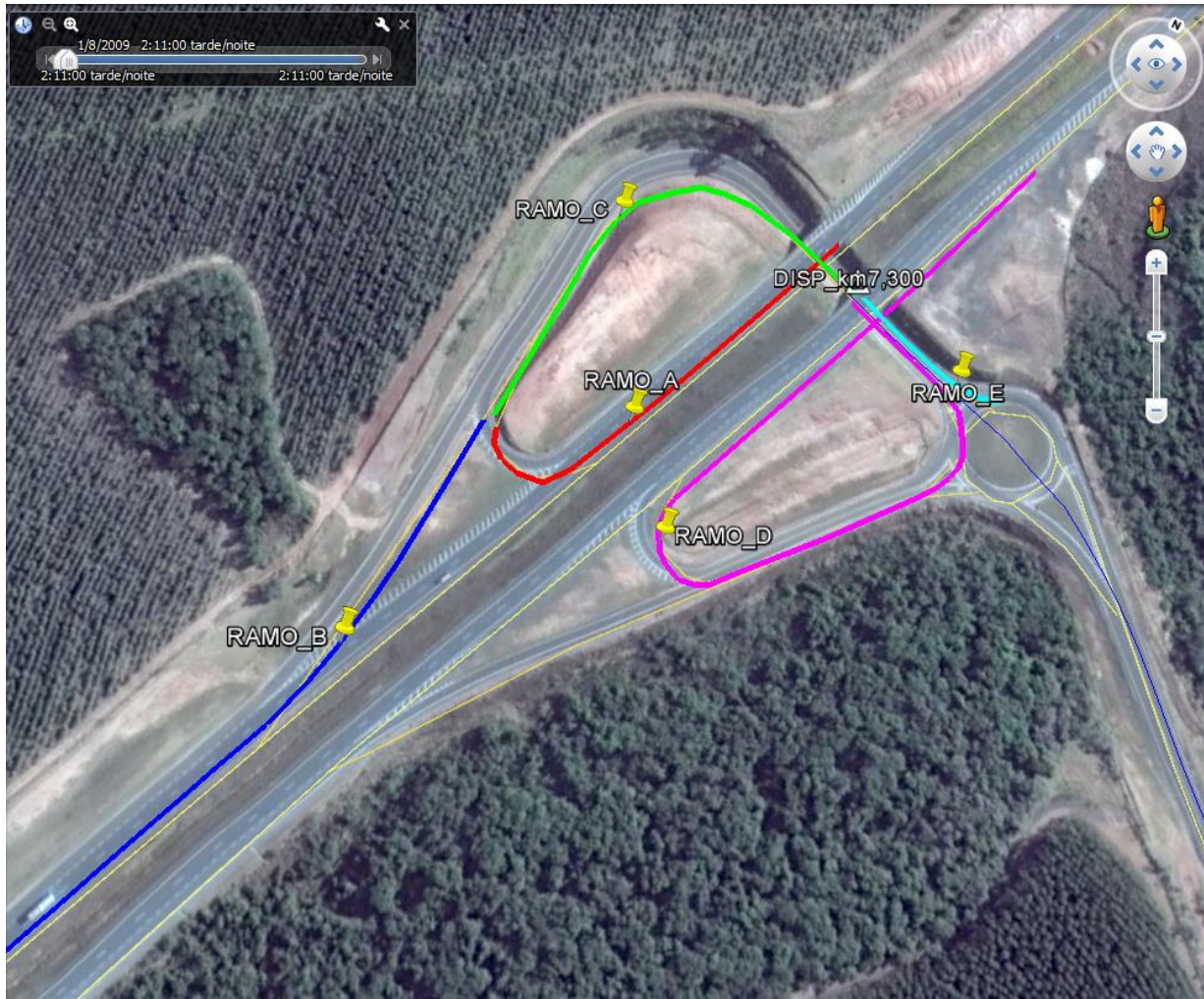
Status: Aguardando Esclarecimentos

- Informar a data de conclusão, a solução prevista, o item de obra e as datas de início e fim sobre a conservação especial.

Resposta: Os resultados apresentados no relatório divergem da realidade em campo devido à pequena extensão dos segmentos para realização das leituras, fato este que torna os resultados inconsistentes para uma avaliação eficaz do monitoramento.

- Justificar na coluna de nomenclatura o motivo de algumas alças/ramos se repetirem.

Resposta: Existem dispositivos que possuem duas faixas com sentidos opostos e para melhor identificação apresentamos os resultados dos levantamentos com sequência de ramos como no exemplo a seguir: Dispositivo Km 7+300 possui sequência de ramos A-C-D e E-C-B onde a nomenclatura do ramo C se repete (pois possui duas faixas com sentidos opostos), porém a sequência A-C-D refere-se a faixa de quem utiliza a saída da pista Sul para entrar no dispositivo e a sequência E-C-B refere-se a faixa de quem utiliza o dispositivo para entrar na pista Sul.



- Os documentos comentados/carimbados deverão ser retirados no endereço da EAF: Consórcio Setepla - Urbaniza - ECR Engenharia, na Rua Marquês de Itu, 61 – 10º Andar – Vila Buarque para revisão. Favor entregar o projeto revisado (última revisão dos documentos) no padrão caixa (ou pasta) cor verde.

Prazo de atendimento: 20 dias

Atenciosamente,

Octávio de Souza Campos
Gerente de Projetos



(11) 3465-2219

oscampos@artesp.sp.gov.br

Rua Iguatemi, 105 - 10º andar - Itaim Bibi - São Paulo (SP)