



Assembleia Legislativa do Estado de São Paulo
Av. Pedro Álvares Cabral, 201 - Ibirapuera - São Paulo - SP - 04097-900
Palácio 9 de Julho

Autógrafo nº 32.922

Projeto de lei nº 549, de 2020

Altera os limites do Parque Estadual do Juquery, criado pelo Decreto nº 36.859, de 5 de junho de 1993, alterado pelo Decreto nº 44.099, de 12 de julho de 1999.

***A ASSEMBLEIA LEGISLATIVA DO ESTADO
DE SÃO PAULO DECRETA:***

Artigo 1º- O território do Parque Estadual do Juquery, criado pelo Decreto nº 36.859, de 5 de junho de 1993, representado no Anexo 1 desta Lei, fica acrescido da "Gleba A", descrita no Anexo 2 desta Lei, de propriedade da Fazenda Estadual, com área total de 321,7568 hectares, que passa a integrar a unidade de conservação.

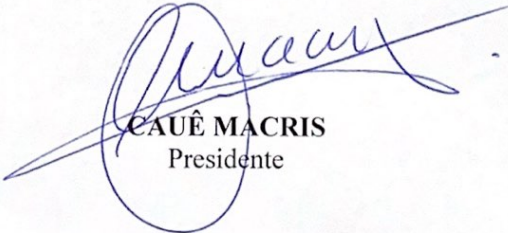
Artigo 2º- Fica excluída do território original do Parque Estadual do Juquery a área descrita como "Gleba B" no Anexo 2 desta Lei, com área total de 242,7901 hectares, de propriedade da Fazenda Estadual.

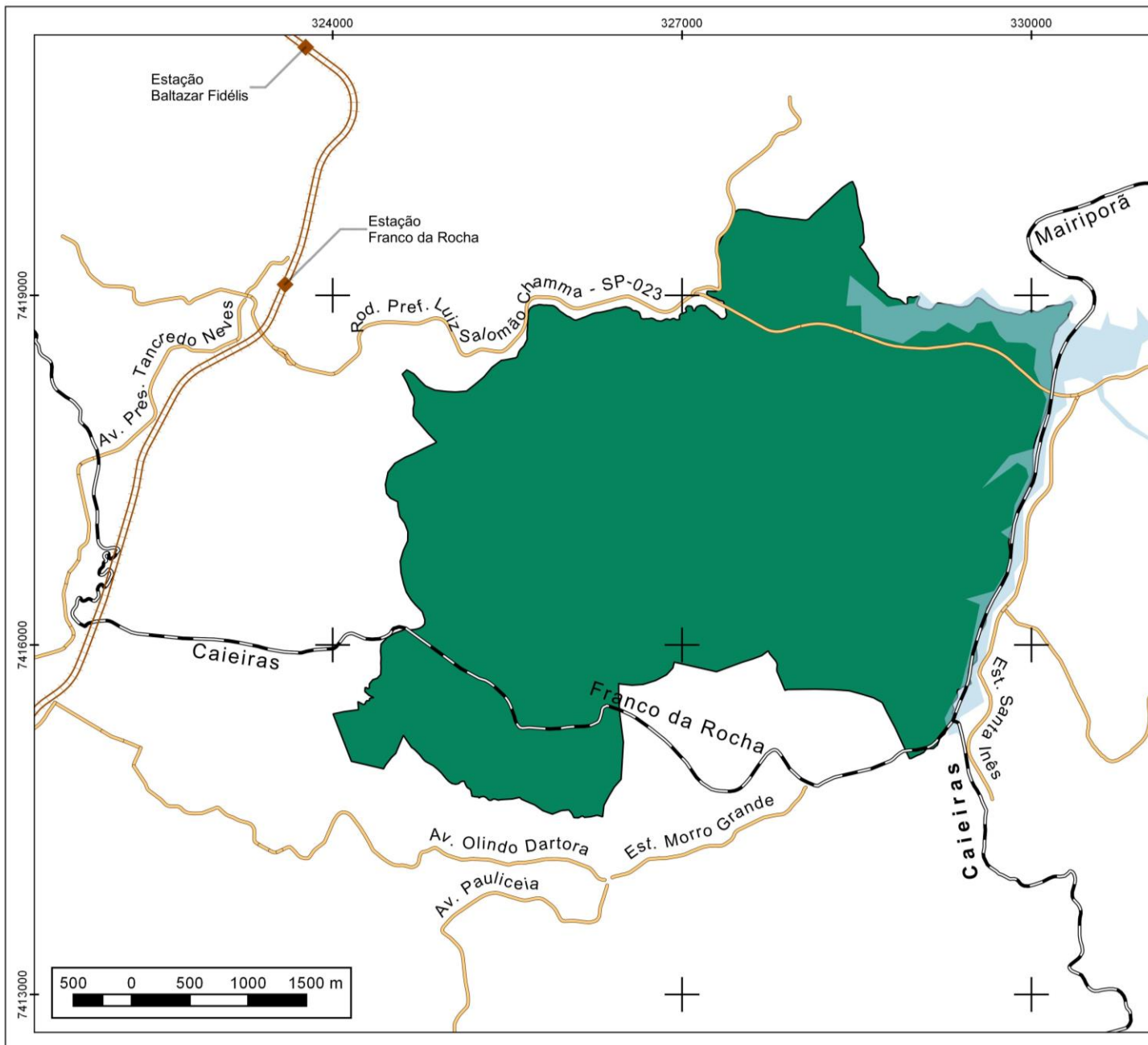
Artigo 3º- O território do Parque Estadual do Juquery, com a inclusão e a exclusão das áreas definidas nos artigos 1º e 2º desta Lei, passa a ser de 2.058,9648 hectares, de acordo com as medidas, limites e confrontações mencionados no memorial descritivo constante do Anexo 3 desta Lei.

Artigo 4º - As despesas decorrentes da execução desta Lei ocorrerão por conta das dotações orçamentárias próprias consignadas à Secretaria Estadual de Infraestrutura e Meio Ambiente.

Artigo 5º - Esta lei entrará em vigor na data de sua publicação.


Assembleia Legislativa do Estado de São Paulo, em 11/12/2020.






CAUÊ MACRIS
Presidente



**Parque Estadual do Juquery
Proposta de Novo Limite
Anexo 1 - Limite Antigo**

Legenda


Parque Estadual do Juquery
 Limite Antigo
 Decreto nº 36.859/1993
 (1.927,70 ha)

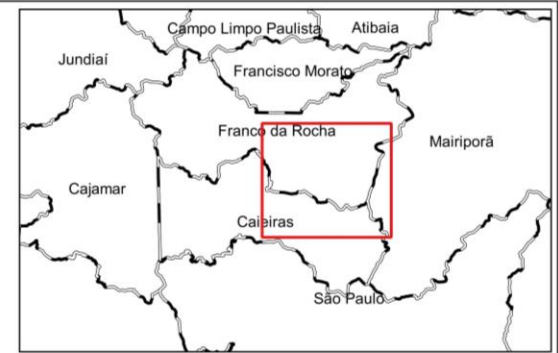
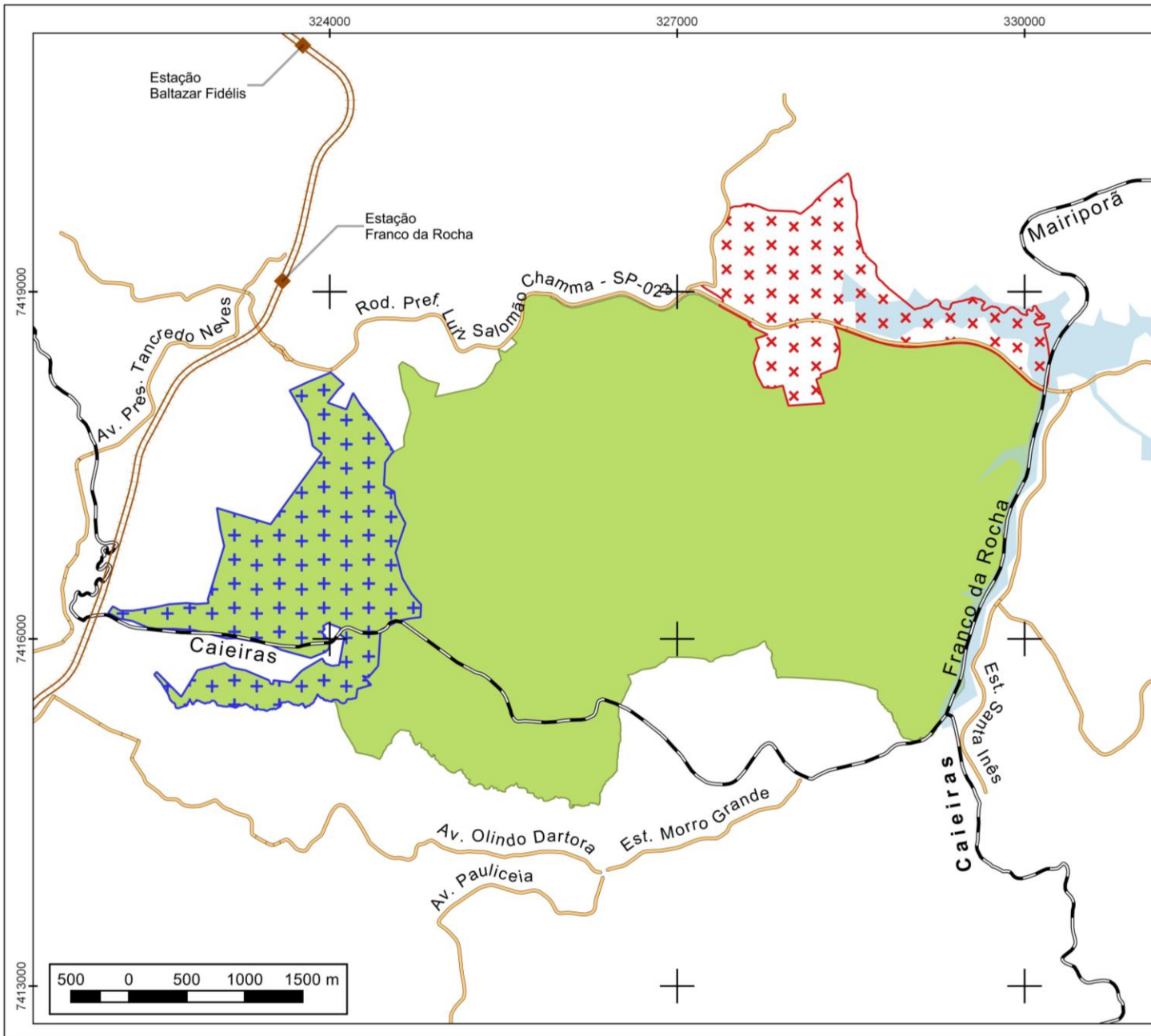
Base Cartográfica
 Limite Municipal - IGC
 Reservatório Paiva Castro - Emplasa
 Sistema Viário - Emplasa
 Ferrovia - Emplasa

Datum: SAD-69
 Sistema de Coordenadas Plano-Cartesianas
 Projeção: UTM - Fuso 23s
 Escala: 1:50.000

Fonte: Cartas Topográficas EMLASA, 1:25.000; IGC, 1:50.000;
 Memórias e Plantas Georreferenciadas da Fazenda Juquery - ITESP,
 2008; Decreto Estadual nº 36.859/1993

Cartografia Digital:
 Jorge Luiz Vargas Iembo
 Analista de Recursos Naturais
 NRF / SGC - Julho de 2019





**Parque Estadual do Juquery
Proposta de Novo Limite
Anexo 2 - Glebas de Inclusão e Desafetação**

Legenda

Parque Estadual do Juquery

- Gleba A - Inclusão (321,7568 ha)
- Gleba B - Desafetação (242,7901 ha)
- Limite Novo (2.058,9648 ha)

Base Cartográfica

- Limite Municipal - IGC
- Reservatório Paiva Castro - Emplasa
- Sistema Viário - Emplasa
- Ferrovia - Emplasa



Datum: SAD-69
Sistema de Coordenadas Plano-Cartesianas
Projeção: UTM - Fuso 23s
Escala: 1:50.000

Fonte: Cartas Topográficas EMLASA, 1:25.000; IGC, 1:50.000;
Memoriais e Plantas Georreferenciadas da Fazenda Juquery - ITESP,
2008; Decreto Estadual nº 36.859/1993



FUNDAÇÃO FLORESTAL

Cartografia Digital:
Jorge Luiz Vargas Iembo
Analista de Recursos Naturais
NRF / SGC - Julho de 2019

ANEXO 1

MEMORIAL DESCRITIVO

Imóvel: PROPOSTA DE ÁREA DE INCLUSÃO AO LIMITE DO PARQUE ESTADUAL JUQUERY

Proprietário: Fazenda Pública do Estado de São Paulo

Município: Franco da Rocha e Caieiras

U.F.: SP

Área: 321,7568 ha

Perímetro: 15.195,45 m

Parte das Transcrições: nº 15.514, 47.237

DESCRIÇÃO

Este Perímetro, denominado Gleba A – Inclusão, está inserido na Gleba 2 – Parte da Fazenda Juquery, inicia-se sua descrição no vértice **PEJ45**, definido pelas coordenadas **E: 324.550,8110 m** e **N: 7.417.616,0180 m**; na intersecção da **Gleba 2 – Parte da Fazenda Juquery com o limite antigo do Parque Estadual do Juquery - Decreto 36.859/1993**, segue pelo **limite antigo do Parque Estadual do Juquery - Decreto 36.859/1993** com azimute **236° 02' 58,93"** e distância de **15,11 m** até o vértice **PEJ201**, definido pelas coordenadas **E: 324.538,2729 m** e **N: 7.417.607,5768 m** com azimute **215° 13' 02,92"** e distância de **104,04 m** até o vértice **PEJ202**, definido pelas coordenadas **E: 324.478,2750 m** e **N: 7.417.522,5794 m** com azimute **182° 56' 08,03"** e distância de **195,25 m** até o vértice **PEJ203**, definido pelas coordenadas **E: 324.468,2757 m** e **N: 7.417.327,5857 m** com azimute **121° 25' 46,02"** e distância de **105,47 m** até o vértice **PEJ204**, definido pelas coordenadas **E: 324.558,2714 m** e **N: 7.417.272,5886 m** com azimute **174° 48' 20,00"** e distância de **110,45 m** até o vértice **PEJ205**, definido pelas coordenadas **E: 324.568,2711 m** e **N: 7.417.162,5922 m** com azimute **152° 44' 40,06"** e distância de **185,60 m** até o vértice **PEJ206**, definido pelas coordenadas **E: 324.653,2684 m** e **N: 7.416.997,5990 m** com azimute **198° 46' 39,96"** e distância de **264,05 m** até o vértice **PEJ207**, definido pelas coordenadas **E: 324.568,2712 m** e **N: 7.416.747,6034 m** com azimute **165° 04' 06,06"** e distância de **232,86 m** até o vértice **PEJ208**, definido pelas coordenadas **E: 324.628,2714 m** e **N: 7.416.522,6063 m** com azimute **149° 20' 57,05"** e distância de **156,92 m** até o vértice **PEJ209**, definido pelas coordenadas **E: 324.708,2699 m** e **N: 7.416.387,6096 m** com azimute **138° 21' 58,91"** e distância de **120,41 m** até o vértice **PEJ210**, definido pelas coordenadas **E: 324.788,2661 m** e **N: 7.416.297,6142 m** com azimute **182° 36' 09,16"** e distância de **110,11 m** até o vértice **PEJ211**, definido pelas coordenadas **E: 324.783,2663 m** e **N: 7.416.187,6179 m** com azimute **263° 17' 23,99"** e distância de **85,58 m** até o vértice **PEJ212**, definido pelas coordenadas **E: 324.698,2726 m** e **N: 7.416.177,6183 m** com azimute **258° 41' 24,04"** e distância de **101,98 m** até o vértice **PEJ213**, definido pelas coordenadas **E: 324.598,2730 m** e **N: 7.416.157,6183 m** com azimute **243° 26' 04,99"** e distância de **178,88 m** até o vértice **PEJ214**, definido pelas coordenadas **E: 324.438,2783 m** e **N: 7.416.077,6202 m** com azimute **183° 41' 27,99"** e distância de **310,64 m** até o vértice **PEJ215**, definido pelas coordenadas **E: 324.418,2801 m** e **N: 7.415.767,6247 m** com azimute **220° 21' 52,03"** e distância de **131,24 m** até o vértice **PEJ216**, definido pelas coordenadas **E: 324.333,2829 m** e **N: 7.415.667,6277 m** com azimute **286° 41' 57,05"** e distância de **52,20 m** até o

vértice **PEJ217**, definido pelas coordenadas **E: 324.283,2844 m** e **N: 7.415.682,6272 m** com azimute **136° 50' 51,08"** e distância de **109,65 m** até o vértice **PEJ218**, definido pelas coordenadas **E: 324.358,2786 m** e **N: 7.415.602,6336 m** com azimute **253° 44' 23,01"** e distância de **125,00 m** até o vértice **PEJ219**, definido pelas coordenadas **E: 324.238,2787 m** e **N: 7.415.567,6335 m** com azimute **187° 35' 39,89"** e distância de **75,66 m** até o vértice **PEJ220**, definido pelas coordenadas **E: 324.228,2795 m** e **N: 7.415.492,6372 m**; confrontando com o **Ribeirão Criciúma, limite antigo do Parque Estadual do Juquery - Decreto 36.859/1993**, segue pelo **Ribeirão Criciúma** com azimute **228° 21' 49,40"** e distância de **10,61 m** até o vértice **PEJ221**, definido pelas coordenadas **E: 324.220,3470 m** e **N: 7.415.485,5854 m** com azimute **275° 31' 39,10"** e distância de **16,48 m** até o vértice **PEJ222**, definido pelas coordenadas **E: 324.203,9428 m** e **N: 7.415.487,1729 m** com azimute **242° 21' 14,39"** e distância de **12,54 m** até o vértice **PEJ223**, definido pelas coordenadas **E: 324.192,8303 m** e **N: 7.415.481,3521 m** com azimute **263° 17' 24,59"** e distância de **18,12 m** até o vértice **PEJ224**, definido pelas coordenadas **E: 324.174,8386 m** e **N: 7.415.479,2354 m** com azimute **278° 07' 48,35"** e distância de **14,97 m** até o vértice **PEJ225**, definido pelas coordenadas **E: 324.160,0219 m** e **N: 7.415.481,3521 m** com azimute **240° 15' 18,29"** e distância de **12,80 m** até o vértice **PEJ226**, definido pelas coordenadas **E: 324.148,9094 m** e **N: 7.415.475,0021 m** com azimute **205° 01' 01,33"** e distância de **17,52 m** até o vértice **PEJ227**, definido pelas coordenadas **E: 324.141,5010 m** e **N: 7.415.459,1270 m** com azimute **213° 01' 24,86"** e distância de **12,62 m** até o vértice **PEJ228**, definido pelas coordenadas **E: 324.134,6219 m** e **N: 7.415.448,5437 m** com azimute **255° 15' 23,21"** e distância de **20,79 m** até o vértice **PEJ229**, definido pelas coordenadas **E: 324.114,5135 m** e **N: 7.415.443,2520 m** com azimute **284° 55' 53,18"** e distância de **16,43 m** até o vértice **PEJ230**, definido pelas coordenadas **E: 324.098,6385 m** e **N: 7.415.447,4853 m** com azimute **306° 52' 11,68"** e distância de **18,52 m** até o vértice **PEJ231**, definido pelas coordenadas **E: 324.083,8218 m** e **N: 7.415.458,5979 m** com azimute **319° 38' 07,07"** e distância de **13,89 m** até o vértice **PEJ232**, definido pelas coordenadas **E: 324.074,8259 m** e **N: 7.415.469,1812 m** com azimute **291° 26' 51,89"** e distância de **15,92 m** até o vértice **PEJ233**, definido pelas coordenadas **E: 324.060,0092 m** e **N: 7.415.475,0021 m** com azimute **271° 58' 29,69"** e distância de **15,35 m** até o vértice **PEJ234**, definido pelas coordenadas **E: 324.044,6634 m** e **N: 7.415.475,5312 m** com azimute **270°** e distância de **12,70 m** até o vértice **PEJ235**, definido pelas coordenadas **E: 324.031,9633 m** e **N: 7.415.475,5312 m** com azimute **237° 43' 27,84"** e distância de **11,89 m** até o vértice **PEJ236**, definido pelas coordenadas **E: 324.021,9091 m** e **N: 7.415.469,1812 m** com azimute **193° 26' 27,56"** e distância de **11,95 m** até o vértice **2749**, definido pelas coordenadas **E: 324.019,1317 m** e **N: 7.415.457,5598 m**; confrontando com **CIA Melhoramentos e Celulose de São Paulo**, segue pelo **Ribeirão Criciúma** com azimute **282° 26' 47,69"** e distância de **32,81 m** até o vértice **2755**, definido pelas coordenadas **E: 323.987,0938 m** e **N: 7.415.464,6311 m** com azimute **303° 27' 05,07"** e distância de **12,88 m** até o vértice **2756**, definido pelas coordenadas **E: 323.976,3439 m** e **N: 7.415.471,7332 m** com azimute **232° 52' 35,98"** e distância de **9,28 m** até o vértice **2757**, definido pelas coordenadas **E: 323.968,9426 m** e **N: 7.415.466,1309 m** com azimute **295° 27' 16,21"** e distância de **14,35 m** até o vértice **2764**, definido pelas coordenadas **E: 323.955,9899 m** e **N: 7.415.472,2964 m** com azimute **289° 56' 15,67"** e distância de **11,22 m** até o vértice **2767**, definido

pelas coordenadas **E: 323.945,4432 m** e **N: 7.415.476,1221 m** com azimute **331° 24' 23,61"** e distância de **16,88 m** até o vértice **2775**, definido pelas coordenadas **E: 323.937,3668 m** e **N: 7.415.490,9393 m** com azimute **261° 31' 55,56"** e distância de **15,08 m** até o vértice **2776**, definido pelas coordenadas **E: 323.922,4479 m** e **N: 7.415.488,7182 m** com azimute **324° 56' 12,50"** e distância de **18,37 m** até o vértice **2777**, definido pelas coordenadas **E: 323.911,8966 m** e **N: 7.415.503,7517 m** com azimute **299° 30' 40,08"** e distância de **14,19 m** até o vértice **2778**, definido pelas coordenadas **E: 323.899,5483 m** e **N: 7.415.510,7412 m** com azimute **359° 58' 44,90"** e distância de **11,26 m** até o vértice **2779**, definido pelas coordenadas **E: 323.899,5442 m** e **N: 7.415.522,0024 m** com azimute **266° 12' 25,75"** e distância de **5,98 m** até o vértice **2781**, definido pelas coordenadas **E: 323.893,5784 m** e **N: 7.415.521,6069 m** com azimute **202° 07' 59,85"** e distância de **17,09 m** até o vértice **2782**, definido pelas coordenadas **E: 323.887,1406 m** e **N: 7.415.505,7789 m** com azimute **199° 53' 29,39"** e distância de **24,26 m** até o vértice **2783**, definido pelas coordenadas **E: 323.878,8849 m** e **N: 7.415.482,9622 m** com azimute **251° 09' 31,37"** e distância de **7,96 m** até o vértice **2784**, definido pelas coordenadas **E: 323.871,3478 m** e **N: 7.415.480,3903 m** com azimute **196° 33' 31,11"** e distância de **24,02 m** até o vértice **2785**, definido pelas coordenadas **E: 323.864,5033 m** e **N: 7.415.457,3702 m** com azimute **224° 02' 31,38"** e distância de **20,64 m** até o vértice **2786**, definido pelas coordenadas **E: 323.850,1548 m** e **N: 7.415.442,5337 m** com azimute **230° 21' 59,92"** e distância de **7,56 m** até o vértice **2787**, definido pelas coordenadas **E: 323.844,3317 m** e **N: 7.415.437,7107 m** com azimute **286° 14' 00,15"** e distância de **6,53 m** até o vértice **2826**, definido pelas coordenadas **E: 323.838,0657 m** e **N: 7.415.439,5351 m** com azimute **218° 25' 57,35"** e distância de **27,36 m** até o vértice **2827**, definido pelas coordenadas **E: 323.821,0596 m** e **N: 7.415.418,1038 m** com azimute **310° 33' 41,30"** e distância de **11,11 m** até o vértice **2828**, definido pelas coordenadas **E: 323.812,6181 m** e **N: 7.415.425,3292 m** com azimute **227° 48' 46,28"** e distância de **29,27 m** até o vértice **2829**, definido pelas coordenadas **E: 323.790,9289 m** e **N: 7.415.405,6715 m** com azimute **288° 29' 58,97"** e distância de **8,78 m** até o vértice **2830**, definido pelas coordenadas **E: 323.782,5984 m** e **N: 7.415.408,4588 m** com azimute **358° 33' 19,60"** e distância de **15,43 m** até o vértice **2831**, definido pelas coordenadas **E: 323.782,2093 m** e **N: 7.415.423,8885 m** com azimute **260° 50' 08,22"** e distância de **9,14 m** até o vértice **2832**, definido pelas coordenadas **E: 323.773,1860 m** e **N: 7.415.422,4328 m** com azimute **350° 31' 33,27"** e distância de **21,53 m** até o vértice **2833**, definido pelas coordenadas **E: 323.769,6425 m** e **N: 7.415.443,6669 m** com azimute **247° 29' 46,77"** e distância de **27,22 m** até o vértice **2834**, definido pelas coordenadas **E: 323.744,4982 m** e **N: 7.415.433,2499 m** com azimute **229° 50' 52,46"** e distância de **15,11 m** até o vértice **2845**, definido pelas coordenadas **E: 323.732,9529 m** e **N: 7.415.423,5099 m** com azimute **291° 53' 15,80"** e distância de **11,64 m** até o vértice **2846**, definido pelas coordenadas **E: 323.722,1551 m** e **N: 7.415.427,8479 m** com azimute **279° 26' 44,94"** e distância de **42,11 m** até o vértice **2847**, definido pelas coordenadas **E: 323.680,6129 m** e **N: 7.415.434,7593 m** com azimute **310° 13' 13,46"** e distância de **13,84 m** até o vértice **2848**, definido pelas coordenadas **E: 323.670,0481 m** e **N: 7.415.443,6937 m** com azimute **299° 05' 31,89"** e distância de **27,84 m** até o vértice **2849**, definido pelas coordenadas **E: 323.645,7245 m** e **N: 7.415.457,2277 m** com azimute **271° 47' 04,01"** e

distância de **17,98 m** até o vértice **2850**, definido pelas coordenadas **E: 323.627,7528 m** e **N: 7.415.457,7876 m** com azimute **240° 59' 03,20"** e distância de **14,95 m** até o vértice **2851**, definido pelas coordenadas **E: 323.614,6796 m** e **N: 7.415.450,5363 m** com azimute **272° 46' 54,61"** e distância de **31,52 m** até o vértice **2852**, definido pelas coordenadas **E: 323.583,1960 m** e **N: 7.415.452,0661 m** com azimute **190° 33' 48,14"** e distância de **28,22 m** até o vértice **2860**, definido pelas coordenadas **E: 323.578,0223 m** e **N: 7.415.424,3226 m** com azimute **213° 31' 34,04"** e distância de **11,41 m** até o vértice **2861**, definido pelas coordenadas **E: 323.571,7212 m** e **N: 7.415.414,8121 m** com azimute **241° 55' 53,47"** e distância de **29,45 m** até o vértice **2862**, definido pelas coordenadas **E: 323.545,7342 m** e **N: 7.415.400,9547 m** com azimute **241° 34' 46,19"** e distância de **17,54 m** até o vértice **2863**, definido pelas coordenadas **E: 323.530,3068 m** e **N: 7.415.392,6060 m** com azimute **290° 35' 28,99"** e distância de **20,38 m** até o vértice **2899**, definido pelas coordenadas **E: 323.511,2290 m** e **N: 7.415.399,7736 m** com azimute **204° 48' 39,51"** e distância de **10,68 m** até o vértice **2900**, definido pelas coordenadas **E: 323.506,7492 m** e **N: 7.415.390,0833 m** com azimute **289° 11' 53,49"** e distância de **18,93 m** até o vértice **2901**, definido pelas coordenadas **E: 323.488,8765 m** e **N: 7.415.396,3066 m** com azimute **227° 34' 56,71"** e distância de **13,84 m** até o vértice **2902**, definido pelas coordenadas **E: 323.478,6612 m** e **N: 7.415.386,9730 m** com azimute **255° 44' 18,15"** e distância de **14,08 m** até o vértice **2903**, definido pelas coordenadas **E: 323.465,0187 m** e **N: 7.415.383,5053 m** com azimute **226° 22' 51,25"** e distância de **8,71 m** até o vértice **2904**, definido pelas coordenadas **E: 323.458,7099 m** e **N: 7.415.377,4935 m** com azimute **282° 34' 05,48"** e distância de **17,26 m** até o vértice **2905**, definido pelas coordenadas **E: 323.441,8599 m** e **N: 7.415.381,2501 m** com azimute **312° 52' 44,05"** e distância de **11,86 m** até o vértice **2906**, definido pelas coordenadas **E: 323.433,1673 m** e **N: 7.415.389,3218 m** com azimute **259° 48' 14,72"** e distância de **10,69 m** até o vértice **2907**, definido pelas coordenadas **E: 323.422,6477 m** e **N: 7.415.387,4298 m** com azimute **274° 52' 57,04"** e distância de **20,89 m** até o vértice **2908**, definido pelas coordenadas **E: 323.401,8289 m** e **N: 7.415.389,2082 m** com azimute **285° 48' 33,44"** e distância de **24,69 m** até o vértice **2909**, definido pelas coordenadas **E: 323.378,0723 m** e **N: 7.415.395,9348 m** com azimute **241° 36' 51,60"** e distância de **21,91 m** até o vértice **2910**, definido pelas coordenadas **E: 323.358,7929 m** e **N: 7.415.385,5167 m**; confrontando com **Telecomunicações de São Paulo S.A.**, segue pelo **Ribeirão Criciúma** com azimute **298° 25' 08,91"** e distância de **19,43 m** até o vértice **2911**, definido pelas coordenadas **E: 323.341,7031 m** e **N: 7.415.394,7645 m** com azimute **327° 00' 05,89"** e distância de **21,56 m** até o vértice **2912**, definido pelas coordenadas **E: 323.329,9617 m** e **N: 7.415.412,8458 m** com azimute **239° 10' 26,47"** e distância de **12,22 m** até o vértice **2913**, definido pelas coordenadas **E: 323.319,4706 m** e **N: 7.415.406,5854 m** com azimute **304° 25' 38,41"** e distância de **12,90 m** até o vértice **2914**, definido pelas coordenadas **E: 323.308,8334 m** e **N: 7.415.413,8763 m** com azimute **337° 14' 52,03"** e distância de **7,16 m** até o vértice **2915**, definido pelas coordenadas **E: 323.306,0657 m** e **N: 7.415.420,4758 m** com azimute **297° 33' 53,57"** e distância de **7,59 m** até o vértice **2916**, definido pelas coordenadas **E: 323.299,3338 m** e **N: 7.415.423,9899 m** com azimute **301° 53' 19,36"** e distância de **17,04 m** até o vértice **2917**, definido pelas coordenadas **E: 323.284,8677 m** e **N: 7.415.432,9903 m** com azimute **291° 44' 50,46"** e distância de **11,63 m** até o vértice **2918**, definido

pelas coordenadas **E: 323.274,0639 m** e **N: 7.415.437,3000 m** com azimute **267° 23' 35,50"** e distância de **13,61 m** até o vértice **2919**, definido pelas coordenadas **E: 323.260,4659 m** e **N: 7.415.436,6809 m** com azimute **215° 53' 46,46"** e distância de **10,17 m** até o vértice **2920**, definido pelas coordenadas **E: 323.254,5029 m** e **N: 7.415.428,4422 m** com azimute **254° 11' 57,43"** e distância de **21,33 m** até o vértice **2924**, definido pelas coordenadas **E: 323.233,9799 m** e **N: 7.415.422,6345 m** com azimute **290° 18' 23,10"** e distância de **8,35 m** até o vértice **2925**, definido pelas coordenadas **E: 323.226,1445 m** e **N: 7.415.425,5339 m** com azimute **246° 17' 40,43"** e distância de **26,50 m** até o vértice **2926**, definido pelas coordenadas **E: 323.201,8830 m** e **N: 7.415.414,8811 m** com azimute **225° 19' 09,10"** e distância de **9,56 m** até o vértice **2927**, definido pelas coordenadas **E: 323.195,0872 m** e **N: 7.415.408,1606 m** com azimute **264° 10' 47,67"** e distância de **18,44 m** até o vértice **2928**, definido pelas coordenadas **E: 323.176,7404 m** e **N: 7.415.406,2905 m** com azimute **306° 08' 57,71"** e distância de **9,74 m** até o vértice **2929**, definido pelas coordenadas **E: 323.168,8745 m** e **N: 7.415.412,0368 m** com azimute **295° 12' 28,55"** e distância de **9,72 m** até o vértice **2933**, definido pelas coordenadas **E: 323.160,0795 m** e **N: 7.415.416,1769 m** com azimute **269° 01' 21,67"** e distância de **16,91 m** até o vértice **2934**, definido pelas coordenadas **E: 323.143,1676 m** e **N: 7.415.415,8884 m** com azimute **295° 24' 00,10"** e distância de **6,38 m** até o vértice **2935**, definido pelas coordenadas **E: 323.137,4075 m** e **N: 7.415.418,6235 m** com azimute **266° 38' 07,12"** e distância de **12,91 m** até o vértice **2936**, definido pelas coordenadas **E: 323.124,5215 m** e **N: 7.415.417,8659 m** com azimute **258° 07' 05,25"** e distância de **17,40 m** até o vértice **2937**, definido pelas coordenadas **E: 323.107,4913 m** e **N: 7.415.414,2827 m** com azimute **281° 04' 05,01"** e distância de **17,11 m** até o vértice **2938**, definido pelas coordenadas **E: 323.090,6995 m** e **N: 7.415.417,5674 m** com azimute **263° 05' 56,50"** e distância de **10,37 m** até o vértice **2939**, definido pelas coordenadas **E: 323.080,4054 m** e **N: 7.415.416,3215 m** com azimute **298° 55' 51,73"** e distância de **8,53 m** até o vértice **2940**, definido pelas coordenadas **E: 323.072,9400 m** e **N: 7.415.420,4479 m** com azimute **275° 23' 34,41"** e distância de **13,74 m** até o vértice **2941**, definido pelas coordenadas **E: 323.059,2656 m** e **N: 7.415.421,7388 m** com azimute **280° 14' 19,28"** e distância de **21,43 m** até o vértice **2942**, definido pelas coordenadas **E: 323.038,1811 m** e **N: 7.415.425,5472 m** com azimute **272° 14' 12,38"** e distância de **9,74 m** até o vértice **2943**, definido pelas coordenadas **E: 323.028,4522 m** e **N: 7.415.425,9272 m** com azimute **339° 21' 32,70"** e distância de **16,40 m** até o vértice **2944**, definido pelas coordenadas **E: 323.022,6700 m** e **N: 7.415.441,2772 m** com azimute **320° 39' 30,24"** e distância de **9,06 m** até o vértice **2945**, definido pelas coordenadas **E: 323.016,9265 m** e **N: 7.415.448,2840 m** com azimute **325° 10' 08,54"** e distância de **11,60 m** até o vértice **2946**, definido pelas coordenadas **E: 323.010,3032 m** e **N: 7.415.457,8027 m** com azimute **310° 07' 10,26"** e distância de **11,91 m** até o vértice **2947**, definido pelas coordenadas **E: 323.001,1936 m** e **N: 7.415.465,4790 m** com azimute **276° 40' 38,61"** e distância de **16,85 m** até o vértice **2951**, definido pelas coordenadas **E: 322.984,4613 m** e **N: 7.415.467,4379 m** com azimute **230° 23' 32,55"** e distância de **29,23 m** até o vértice **2952**, definido pelas coordenadas **E: 322.961,9447 m** e **N: 7.415.448,8055 m** com azimute **281° 07' 20,64"** e distância de **7,42 m** até o vértice **2953**, definido pelas coordenadas **E: 322.954,6603 m** e **N: 7.415.450,2376 m** com azimute **265° 35' 53,47"** e

distância de **11,45 m** até o vértice **2954**, definido pelas coordenadas **E: 322.943,2479 m** e **N: 7.415.449,3591 m** com azimute **249° 38' 16,42"** e distância de **23,73 m** até o vértice **2955**, definido pelas coordenadas **E: 322.921,0002 m** e **N: 7.415.441,1020 m** com azimute **308° 44' 18,88"** e distância de **12,35 m** até o vértice **2956**, definido pelas coordenadas **E: 322.911,3685 m** e **N: 7.415.448,8291 m** com azimute **270° 47' 44,99"** e distância de **10,50 m** até o vértice **2957**, definido pelas coordenadas **E: 322.900,8723 m** e **N: 7.415.448,9749 m** com azimute **299° 52' 40,00"** e distância de **36,10 m** até o vértice **2961**, definido pelas coordenadas **E: 322.869,5743 m** e **N: 7.415.466,9559 m** com azimute **260° 01' 54,13"** e distância de **13,26 m** até o vértice **2962**, definido pelas coordenadas **E: 322.856,5176 m** e **N: 7.415.464,6611 m** com azimute **332° 28' 56,58"** e distância de **12,54 m** até o vértice **2963**, definido pelas coordenadas **E: 322.850,7246 m** e **N: 7.415.475,7810 m** com azimute **207° 11' 21,14"** e distância de **18,09 m** até o vértice **2964**, definido pelas coordenadas **E: 322.842,4576 m** e **N: 7.415.459,6877 m** com azimute **238° 43' 48,78"** e distância de **8,90 m** até o vértice **2965**, definido pelas coordenadas **E: 322.834,8472 m** e **N: 7.415.455,0660 m** com azimute **214° 39' 22,78"** e distância de **11,91 m** até o vértice **2966**, definido pelas coordenadas **E: 322.828,0751 m** e **N: 7.415.445,2699 m** com azimute **205° 06' 31,13"** e distância de **13,39 m** até o vértice **2967**, definido pelas coordenadas **E: 322.822,3939 m** e **N: 7.415.433,1466 m** com azimute **298° 34' 17,95"** e distância de **15,07 m** até o vértice **2968**, definido pelas coordenadas **E: 322.809,1581 m** e **N: 7.415.440,3545 m** com azimute **347° 02' 03,45"** e distância de **20,03 m** até o vértice **2969**, definido pelas coordenadas **E: 322.804,6651 m** e **N: 7.415.459,8691 m** com azimute **274° 57' 28,66"** e distância de **20,97 m** até o vértice **2970**, definido pelas coordenadas **E: 322.783,7785 m** e **N: 7.415.461,6810 m** com azimute **215° 12' 40,41"** e distância de **12,75 m** até o vértice **2971**, definido pelas coordenadas **E: 322.776,4248 m** e **N: 7.415.451,2608 m** com azimute **193° 01' 50,98"** e distância de **19,65 m** até o vértice **2972**, definido pelas coordenadas **E: 322.771,9940 m** e **N: 7.415.432,1159 m** com azimute **223° 18' 25,05"** e distância de **16,32 m** até o vértice **2973**, definido pelas coordenadas **E: 322.760,7999 m** e **N: 7.415.420,2399 m** com azimute **270° 34' 44,30"** e distância de **14,73 m** até o vértice **2974**, definido pelas coordenadas **E: 322.746,0750 m** e **N: 7.415.420,3887 m** com azimute **250° 09' 03,88"** e distância de **31,16 m** até o vértice **2975**, definido pelas coordenadas **E: 322.716,7648 m** e **N: 7.415.409,8081 m** com azimute **250° 56' 30,00"** e distância de **30,22 m** até o vértice **2976**, definido pelas coordenadas **E: 322.688,2020 m** e **N: 7.415.399,9406 m** com azimute **289° 28' 33,35"** e distância de **17,86 m** até o vértice **2977**, definido pelas coordenadas **E: 322.671,3651 m** e **N: 7.415.405,8949 m** com azimute **345° 54' 33,24"** e distância de **36,73 m** até o vértice **2982**, definido pelas coordenadas **E: 322.662,4239 m** e **N: 7.415.441,5156 m** com azimute **307° 18' 56,56"** e distância de **9,82 m** até o vértice **2983**, definido pelas coordenadas **E: 322.654,6168 m** e **N: 7.415.447,4664 m** com azimute **281° 04' 06,36"** e distância de **6,57 m** até o vértice **2984**, definido pelas coordenadas **E: 322.648,1737 m** e **N: 7.415.448,7268 m** com azimute **311° 23' 46,29"** e distância de **19,84 m** até o vértice **2985**, definido pelas coordenadas **E: 322.633,2901 m** e **N: 7.415.461,8467 m** com azimute **321° 23' 36,26"** e distância de **22,03 m** até o vértice **2986**, definido pelas coordenadas **E: 322.619,5455 m** e **N: 7.415.479,0602 m**; confrontando com **Gleba 2 – Parte da Fazenda Juquery**, com azimute **341° 34' 26,34"** e distância de **43,41 m** até o vértice **PEJ124**,

definido pelas coordenadas **E: 322.605,8245 m** e **N: 7.415.520,2446 m** com azimute **328° 36' 53,36''** e distância de **115,82 m** até o vértice **PEJ123**, definido pelas coordenadas **E: 322.545,5069 m** e **N: 7.415.619,1182 m** com azimute **319° 59' 02,52''** e distância de **95,25 m** até o vértice **PEJ122**, definido pelas coordenadas **E: 322.484,2601 m** e **N: 7.415.692,0680 m** com azimute **43° 28' 16,99''** e distância de **31,60 m** até o vértice **PEJ119**, definido pelas coordenadas **E: 322.506,0000 m** e **N: 7.415.715,0000 m** com azimute **135° 24' 09,14''** e distância de **301,94 m** até o vértice **PEJ118**, definido pelas coordenadas **E: 322.718,0000 m** e **N: 7.415.500,0000 m** com azimute **31° 13' 01,09''** e distância de **268,30 m** até o vértice **PEJ117**, definido pelas coordenadas **E: 322.857,0570 m** e **N: 7.415.729,4570 m** com azimute **75° 28' 15,26''** e distância de **185,84 m** até o vértice **PEJ116**, definido pelas coordenadas **E: 323.036,9540 m** e **N: 7.415.776,0790 m** com azimute **74° 15' 03,02''** e distância de **59,04 m** até o vértice **PEJ115**, definido pelas coordenadas **E: 323.093,7740 m** e **N: 7.415.792,1030 m** com azimute **124° 15' 44,28''** e distância de **61,29 m** até o vértice **PEJ114**, definido pelas coordenadas **E: 323.144,4280 m** e **N: 7.415.757,5980 m** com azimute **106° 24' 57,43''** e distância de **43,34 m** até o vértice **PEJ113**, definido pelas coordenadas **E: 323.185,9970 m** e **N: 7.415.745,3510 m** com azimute **100° 41' 07,80''** e distância de **86,59 m** até o vértice **PEJ112**, definido pelas coordenadas **E: 323.271,0890 m** e **N: 7.415.729,2950 m** com azimute **112° 47' 40,66''** e distância de **221,38 m** até o vértice **PEJ111**, definido pelas coordenadas **E: 323.475,1792 m** e **N: 7.415.643,5259 m** com azimute **155° 08' 59,44''** e distância de **33,93 m** até o vértice **PEJ110**, definido pelas coordenadas **E: 323.489,4370 m** e **N: 7.415.612,7400 m** com azimute **101° 45' 25,48''** e distância de **21,89 m** até o vértice **PEJ109**, definido pelas coordenadas **E: 323.510,8660 m** e **N: 7.415.608,2800 m** com azimute **6° 00' 32,79''** e distância de **35,12 m** até o vértice **PEJ108**, definido pelas coordenadas **E: 323.514,5426 m** e **N: 7.415.643,2071 m** com azimute **97° 10' 51,87''** e distância de **147,87 m** até o vértice **PEJ107**, definido pelas coordenadas **E: 323.661,2490 m** e **N: 7.415.624,7230 m** com azimute **43° 38' 14,83''** e distância de **129,83 m** até o vértice **PEJ106**, definido pelas coordenadas **E: 323.750,8450 m** e **N: 7.415.718,6850 m** com azimute **52° 52' 10,41''** e distância de **28,46 m** até o vértice **PEJ105**, definido pelas coordenadas **E: 323.773,5320 m** e **N: 7.415.735,8620 m** com azimute **59° 18' 18,75''** e distância de **187,80 m** até o vértice **PEJ104**, definido pelas coordenadas **E: 323.935,0210 m** e **N: 7.415.831,7273 m** com azimute **147° 02' 08,74''** e distância de **51,35 m** até o vértice **PEJ103**, definido pelas coordenadas **E: 323.962,9640 m** e **N: 7.415.788,6400 m** com azimute **110° 13' 48,36''** e distância de **60,47 m** até o vértice **PEJ102**, definido pelas coordenadas **E: 324.019,7010 m** e **N: 7.415.767,7310 m** com azimute **83° 38' 58,64''** e distância de **61,50 m** até o vértice **PEJ101**, definido pelas coordenadas **E: 324.080,8200 m** e **N: 7.415.774,5330 m** com azimute **10° 13' 08,10''** e distância de **204,92 m** até o vértice **PEJ100**, definido pelas coordenadas **E: 324.117,1740 m** e **N: 7.415.976,1980 m** com azimute **26° 50' 34,37''** e distância de **34,31 m** até o vértice **PEJ99**, definido pelas coordenadas **E: 324.132,6660 m** e **N: 7.416.006,8100 m** com azimute **306° 08' 55,23''** e distância de **63,79 m** até o vértice **PEJ98**, definido pelas coordenadas **E: 324.081,1530 m** e **N: 7.416.044,4410 m** com azimute **14° 29' 38,22''** e distância de **51,22 m** até o vértice **PEJ97**, definido pelas coordenadas **E: 324.093,9720 m** e **N: 7.416.094,0300 m** com azimute **291° 02' 40,82''** e distância de **120,07 m** até o vértice **PEJ96**, definido pelas coordenadas **E: 323.981,9070 m** e **N: 7.416.137,1480 m** com azimute **236° 11' 40,38''** e distância de

48,75 m até o vértice **PEJ95**, definido pelas coordenadas **E: 323.941,3950 m** e **N: 7.416.110,0220 m** com azimute **143° 40' 23,43"** e distância de **26,42 m** até o vértice **PEJ94**, definido pelas coordenadas **E: 323.957,0450 m** e **N: 7.416.088,7380 m** com azimute **213° 15' 54,69"** e distância de **42,45 m** até o vértice **PEJ93**, definido pelas coordenadas **E: 323.933,7600 m** e **N: 7.416.053,2430 m** com azimute **133° 18' 30,05"** e distância de **38,38 m** até o vértice **PEJ127**, definido pelas coordenadas **E: 323.961,6880 m** e **N: 7.416.026,9173 m** com azimute **228° 00' 32,53"** e distância de **11,81 m** até o vértice **PEJ126**, definido pelas coordenadas **E: 323.952,9116 m** e **N: 7.416.019,0175 m** com azimute **114° 28' 17,34"** e distância de **28,97 m** até o vértice **PEJ128**, definido pelas coordenadas **E: 323.979,2817 m** e **N: 7.416.007,0158 m** com azimute **126° 18' 53,73"** e distância de **27,42 m** até o vértice **PEJ92**, definido pelas coordenadas **E: 324.001,3720 m** e **N: 7.415.990,7800 m** com azimute **186° 27' 52,05"** e distância de **74,24 m** até o vértice **PEJ91**, definido pelas coordenadas **E: 323.993,0140 m** e **N: 7.415.917,0160 m** com azimute **225° 17' 00,32"** e distância de **42,31 m** até o vértice **PEJ90**, definido pelas coordenadas **E: 323.962,9470 m** e **N: 7.415.887,2450 m** com azimute **247° 50' 45,80"** e distância de **136,93 m** até o vértice **PEJ89**, definido pelas coordenadas **E: 323.836,1280 m** e **N: 7.415.835,6100 m** com azimute **284° 56' 52,43"** e distância de **93,84 m** até o vértice **PEJ88**, definido pelas coordenadas **E: 323.745,4640 m** e **N: 7.415.859,8150 m** com azimute **285° 16' 27,14"** e distância de **171,39 m** até o vértice **PEJ87**, definido pelas coordenadas **E: 323.580,1310 m** e **N: 7.415.904,9650 m** com azimute **295° 14' 54,35"** e distância de **120,42 m** até o vértice **PEJ86**, definido pelas coordenadas **E: 323.471,2160 m** e **N: 7.415.956,3290 m** com azimute **280° 10' 47,10"** e distância de **280,74 m** até o vértice **PEJ85**, definido pelas coordenadas **E: 323.194,8960 m** e **N: 7.416.005,9460 m** com azimute **268° 39' 38,42"** e distância de **83,60 m** até o vértice **PEJ84**, definido pelas coordenadas **E: 323.111,3200 m** e **N: 7.416.003,9920 m** com azimute **284° 25' 21,29"** e distância de **289,59 m** até o vértice **PEJ82**, definido pelas coordenadas **E: 322.830,8550 m** e **N: 7.416.076,1210 m** com azimute **273° 39' 37,47"** e distância de **181,30 m** até o vértice **PEJ81**, definido pelas coordenadas **E: 322.649,9200 m** e **N: 7.416.087,6960 m** com azimute **269° 53' 20,10"** e distância de **144,42 m** até o vértice **PEJ80**, definido pelas coordenadas **E: 322.505,5000 m** e **N: 7.416.087,4160 m** com azimute **278° 14' 02,56"** e distância de **75,38 m** até o vértice **PEJ79**, definido pelas coordenadas **E: 322.430,8950 m** e **N: 7.416.098,2120 m** com azimute **292° 29' 04,81"** e distância de **89,62 m** até o vértice **PEJ78**, definido pelas coordenadas **E: 322.348,0900 m** e **N: 7.416.132,4850 m** com azimute **293° 36' 17,47"** e distância de **53,91 m** até o vértice **PEJ77**, definido pelas coordenadas **E: 322.298,6930 m** e **N: 7.416.154,0710 m** com azimute **280° 46' 56,45"** e distância de **119,51 m** até o vértice **PEJ76**, definido pelas coordenadas **E: 322.181,2970 m** e **N: 7.416.176,4280 m** com azimute **297° 36' 31,05"** e distância de **105,22 m** até o vértice **PEJ75**, definido pelas coordenadas **E: 322.088,0600 m** e **N: 7.416.225,1890 m** com azimute **34° 53' 14,31"** e distância de **68,36 m** até o vértice **PEJ74**, definido pelas coordenadas **E: 322.127,1600 m** e **N: 7.416.281,2640 m** com azimute **119° 06' 40,65"** e distância de **74,51 m** até o vértice **PEJ73**, definido pelas coordenadas **E: 322.192,2600 m** e **N: 7.416.245,0130 m** com azimute **90° 36' 17,16"** e distância de **105,45 m** até o vértice **PEJ72**, definido pelas coordenadas **E: 322.297,7020 m** e **N: 7.416.243,9000 m** com azimute **81° 13' 02,21"** e distância de **206,15 m** até o vértice **PEJ71**, definido pelas coordenadas **E: 322.501,4310 m** e **N: 7.416.275,3760 m** com azimute

77° 27' 10,45" e distância de 110,78 m até o vértice PEJ70, definido pelas coordenadas E: 322.609,5650 m e N: 7.416.299,4420 m com azimute 85° 46' 15,80" e distância de 153,37 m até o vértice PEJ69, definido pelas coordenadas E: 322.762,5200 m e N: 7.416.310,7520 m com azimute 95° 15' 01,38" e distância de 89,93 m até o vértice PEJ68, definido pelas coordenadas E: 322.852,0690 m e N: 7.416.302,5230 m com azimute 86° 12' 08,55" e distância de 101,19 m até o vértice PEJ67, definido pelas coordenadas E: 322.953,0327 m e N: 7.416.309,2248 m com azimute 351° 25' 39,19" e distância de 34,95 m até o vértice PEJ64, definido pelas coordenadas E: 322.947,8232 m e N: 7.416.343,7834 m com azimute 17° 01' 02,67" e distância de 481,04 m até o vértice PEJ60, definido pelas coordenadas E: 323.088,6050 m e N: 7.416.803,7600 m com azimute 346° 44' 46,05" e distância de 144,94 m até o vértice PEJ59, definido pelas coordenadas E: 323.055,3750 m e N: 7.416.944,8400 m com azimute 350° 52' 58,45" e distância de 188,84 m até o vértice PEJ58, definido pelas coordenadas E: 323.025,4530 m e N: 7.417.131,2930 m com azimute 106° 46' 48,55" e distância de 485,18 m até o vértice PEJ57, definido pelas coordenadas E: 323.489,9720 m e N: 7.416.991,2220 m com azimute 35° 51' 16,67" e distância de 754,62 m até o vértice PEJ56, definido pelas coordenadas E: 323.931,9770 m e N: 7.417.602,8470 m com azimute 309° 26' 13,87" e distância de 103,12 m até o vértice PEJ55, definido pelas coordenadas E: 323.852,3390 m e N: 7.417.668,3490 m com azimute 348° 37' 06,56" e distância de 208,47 m até o vértice PEJ54, definido pelas coordenadas E: 323.811,1990 m e N: 7.417.872,7210 m com azimute 330° 04' 45,49" e distância de 316,68 m até o vértice PEJ66, definido pelas coordenadas E: 323.653,2391 m e N: 7.418.147,1922 m com azimute 65° 13' 42,77" e distância de 180,33 m até o vértice PEJ121, definido pelas coordenadas E: 323.816,9732 m e N: 7.418.222,7490 m com azimute 67° 25' 18,54" e distância de 207,99 m até o vértice PEJ120, definido pelas coordenadas E: 324.009,0210 m e N: 7.418.302,6050 m com azimute 131° 58' 37,55" e distância de 150,43 m até o vértice PEJ53, definido pelas coordenadas E: 324.120,8547 m e N: 7.418.201,9904 m com azimute 225° 55' 53,47" e distância de 65,34 m até o vértice PEJ52, definido pelas coordenadas E: 324.073,9060 m e N: 7.418.156,5440 m com azimute 218° 42' 28,52" e distância de 146,92 m até o vértice PEJ51, definido pelas coordenadas E: 323.982,0284 m e N: 7.418.041,8945 m com azimute 109° 55' 57,46" e distância de 171,44 m até o vértice PEJ50, definido pelas coordenadas E: 324.143,2010 m e N: 7.417.983,4470 m com azimute 22° 23' 04,38" e distância de 153,85 m até o vértice PEJ49, definido pelas coordenadas E: 324.201,7890 m e N: 7.418.125,7010 m com azimute 147° 56' 56,12" e distância de 127,19 m até o vértice PEJ48, definido pelas coordenadas E: 324.269,2880 m e N: 7.418.017,8940 m com azimute 140° 28' 17,46" e distância de 141,03 m até o vértice PEJ47, definido pelas coordenadas E: 324.359,0510 m e N: 7.417.909,1130 m com azimute 143° 53' 58,82" e distância de 159,94 m até o vértice PEJ46, definido pelas coordenadas E: 324.453,2890 m e N: 7.417.779,8820 m com azimute 149° 14' 29,17" e distância de 190,69 m até o vértice PEJ45, encerrando este perímetro.

Todas as coordenadas aqui descritas estão georreferenciadas ao Sistema Geodésico Brasileiro e encontram-se representadas no Sistema UTM, referenciadas ao Meridiano Central 45 WGr, fuso 23S, tendo como datum o SAD69. Todos os azimutes e distâncias, área e perímetro foram calculados no plano de projeção UTM.

ANEXO 2

MEMORIAL DESCRITIVO

Imóvel: PROPOSTA DE ÁREA DE EXCLUSÃO DO PARQUE ESTADUAL JUQUERY

Proprietário: Fazenda Pública do Estado de São Paulo

Município: Franco da Rocha

U.F.: SP

Área: 242,7901 ha

Perímetro: 10.633,47 m

Parte das Transcrições: nº 6.062 e 62.361

DESCRIÇÃO

Este Perímetro, denominado Gleba B – Desafetação, está inserido na Gleba 2 – Parte da Fazenda Juquery, inicia-se sua descrição no vértice **6881**, definido pelas coordenadas **E: 327.362,0406 m** e **N: 7.418.879,8351 m**; na intersecção do **Rio Juquery com a Faixa de Domínio da SP-23 Rodovia Prof. Luiz Salomão Chamma**, segue pela **Faixa de Domínio da SP-23 Rodovia Prof. Luiz Salomão Chamma, sentido de Mairiporã** com azimute **118° 32' 59,37"** e distância de **66,09 m** até o vértice **6882**, definido pelas coordenadas **E: 327.420,0958 m** e **N: 7.418.848,2483 m** com azimute **118° 39' 56,52"** e distância de **63,26 m** até o vértice **6883**, definido pelas coordenadas **E: 327.475,6024 m** e **N: 7.418.817,9025 m** com azimute **118° 28' 24,33"** e distância de **94,00 m** até o vértice **6884**, definido pelas coordenadas **E: 327.558,2296 m** e **N: 7.418.773,0892 m** com azimute **118° 26' 55,75"** e distância de **65,52 m** até o vértice **6885**, definido pelas coordenadas **E: 327.615,8365 m** e **N: 7.418.741,8778 m**; confrontando com **Gleba 2 - Parte da Fazenda Juquery**, com azimute **184° 20' 23,45"** e distância de **18,39 m** até o vértice **PEJ23**, definido pelas coordenadas **E: 327.614,4450 m** e **N: 7.418.723,5420 m** com azimute **145° 23' 43,69"** e distância de **24,31 m** até o vértice **PEJ22**, definido pelas coordenadas **E: 327.628,2520 m** e **N: 7.418.703,5310 m** com azimute **115° 30' 16,96"** e distância de **170,79 m** até o vértice **PEJ21**, definido pelas coordenadas **E: 327.782,3950 m** e **N: 7.418.629,9930 m** com azimute **251° 13' 18,23"** e distância de **110,67 m** até o vértice **PEJ20**, definido pelas coordenadas **E: 327.677,6170 m** e **N: 7.418.594,3680 m** com azimute **161° 30' 42,96"** e distância de **87,32 m** até o vértice **PEJ19**, definido pelas coordenadas **E: 327.705,3070 m** e **N: 7.418.511,5540 m** com azimute **205° 28' 17,73"** e distância de **38,83 m** até o vértice **PEJ18**, definido pelas coordenadas **E: 327.688,6070 m** e **N: 7.418.476,4970 m** com azimute **196° 56' 25,09"** e distância de **94,09 m** até o vértice **PEJ17**, definido pelas coordenadas **E: 327.661,1910 m** e **N: 7.418.386,4880 m** com azimute **165° 40' 44,34"** e distância de **108,23 m** até o vértice **PEJ16**, definido pelas coordenadas **E: 327.687,9630 m** e **N: 7.418.281,6180 m** com azimute **152° 08' 55,97"** e distância de **120,63 m** até o vértice **PEJ15**, definido pelas coordenadas **E: 327.744,3180 m** e **N: 7.418.174,9620 m** com azimute **93° 53' 52,37"** e distância de **85,00 m** até o vértice **PEJ14**, definido pelas coordenadas **E: 327.829,1190 m** e **N: 7.418.169,1840 m** com azimute **76° 19' 29,71"** e distância de **85,64 m** até o vértice **PEJ13**, definido pelas coordenadas **E: 327.912,3287 m** e **N: 7.418.189,4300 m** com azimute **165° 17' 51,08"** e distância de **82,85 m** até o vértice **PEJ12**, definido pelas coordenadas **E: 327.933,3570 m** e **N: 7.418.109,2890 m** com azimute **163° 28' 17,81"** e distância de **98,83 m** até o vértice **PEJ11**, definido pelas coordenadas **E:**

327.961,4740 m e N: 7.418.014,5400 m com azimute 80° 56' 32,01" e distância de 14,48 m até o vértice PEJ10, definido pelas coordenadas E: 327.975,7760 m e N: 7.418.016,8200 m com azimute 86° 09' 01,08" e distância de 164,87 m até o vértice PEJ09, definido pelas coordenadas E: 328.140,2700 m e N: 7.418.027,8890 m com azimute 86° 03' 10,58" e distância de 129,31 m até o vértice PEJ08, definido pelas coordenadas E: 328.269,2730 m e N: 7.418.036,7900 m com azimute 341° 20' 32,28" e distância de 217,28 m até o vértice PEJ07, definido pelas coordenadas E: 328.199,7609 m e N: 7.418.242,6550 m com azimute 66° 41' 57,03" e distância de 45,18 m até o vértice PEJ06, definido pelas coordenadas E: 328.241,2527 m e N: 7.418.260,5249 m com azimute 352° 00' 24,40" e distância de 26,68 m até o vértice PEJ05, definido pelas coordenadas E: 328.237,5427 m e N: 7.418.286,9456 m com azimute 69° 21' 13,10" e distância de 147,33 m até o vértice PEJ04, definido pelas coordenadas E: 328.375,4130 m e N: 7.418.338,8950 m com azimute 12° 51' 50,19" e distância de 127,71 m até o vértice PEJ03, definido pelas coordenadas E: 328.403,8460 m e N: 7.418.463,4000 m com azimute 357° 59' 18,78" e distância de 115,50 m até o vértice PEJ02, definido pelas coordenadas E: 328.399,7920 m e N: 7.418.578,8300 m com azimute 343° 29' 51,97" e distância de 115,55 m até o vértice PEJ01, definido pelas coordenadas E: 328.366,9710 m e N: 7.418.689,6160 m com azimute 346° 05' 04,10" e distância de 7,52 m até o vértice 6902, definido pelas coordenadas E: 328.365,1632 m e N: 7.418.696,9125 m; confrontando com Faixa de Domínio da SP-23, Rodovia Pref. Luiz Salomão Chamma, sentido de Mairiporã, com azimute 110° 16' 38,06" e distância de 57,07 m até o vértice 6903, definido pelas coordenadas E: 328.418,7003 m e N: 7.418.677,1327 m com azimute 110° 24' 05,68" e distância de 60,79 m até o vértice 6904, definido pelas coordenadas E: 328.475,6753 m e N: 7.418.655,9421 m com azimute 110° 12' 35,83" e distância de 61,09 m até o vértice 6905, definido pelas coordenadas E: 328.533,0022 m e N: 7.418.634,8386 m com azimute 110° 20' 49,25" e distância de 58,05 m até o vértice 6906, definido pelas coordenadas E: 328.587,4342 m e N: 7.418.614,6528 m com azimute 110° 17' 09,66" e distância de 41,03 m até o vértice 6907, definido pelas coordenadas E: 328.625,9204 m e N: 7.418.600,4270 m com azimute 109° 43' 11,66" e distância de 39,96 m até o vértice 6908, definido pelas coordenadas E: 328.663,5408 m e N: 7.418.586,9422 m com azimute 107° 39' 48,50" e distância de 53,71 m até o vértice 6909, definido pelas coordenadas E: 328.714,7215 m e N: 7.418.570,6443 m com azimute 105° 19' 24,17" e distância de 50,49 m até o vértice 6910, definido pelas coordenadas E: 328.763,4121 m e N: 7.418.557,3027 m com azimute 104° 15' 27,02" e distância de 39,64 m até o vértice 6911, definido pelas coordenadas E: 328.801,8274 m e N: 7.418.547,5411 m com azimute 102° 15' 19,85" e distância de 39,02 m até o vértice 6912, definido pelas coordenadas E: 328.839,9552 m e N: 7.418.539,2589 m com azimute 100° 11' 49,45" e distância de 40,38 m até o vértice 6913, definido pelas coordenadas E: 328.879,6960 m e N: 7.418.532,1105 m com azimute 97° 25' 35,21" e distância de 41,24 m até o vértice 6914, definido pelas coordenadas E: 328.920,5877 m e N: 7.418.526,7804 m com azimute 94° 42' 33,44" e distância de 42,95 m até o vértice 6915, definido pelas coordenadas E: 328.963,3903 m e N: 7.418.523,2544 m com azimute 91° 53' 47,50" e distância de 45,79 m até o vértice 6916, definido pelas coordenadas E: 329.009,1521 m e N: 7.418.521,7391 m com azimute 89° 27' 13,23" e distância de 41,93 m até o vértice 6917, definido pelas coordenadas E: 329.051,0798 m e N:

7.418.522,1389 m com azimute 86° 24' 20,63" e distância de 51,13 m até o vértice 6918, definido pelas coordenadas E: 329.102,1096 m e N: 7.418.525,3443 m com azimute 84° 10' 26,65" e distância de 32,44 m até o vértice 6919, definido pelas coordenadas E: 329.134,3784 m e N: 7.418.528,6368 m com azimute 83° 53' 52,94" e distância de 36,33 m até o vértice 6920, definido pelas coordenadas E: 329.170,4978 m e N: 7.418.532,4981 m com azimute 83° 53' 07,97" e distância de 58,10 m até o vértice 6921, definido pelas coordenadas E: 329.228,2718 m e N: 7.418.538,6871 m com azimute 83° 56' 37,57" e distância de 45,96 m até o vértice 6922, definido pelas coordenadas E: 329.273,9792 m e N: 7.418.543,5365 m com azimute 83° 58' 04,11" e distância de 57,10 m até o vértice 6923, definido pelas coordenadas E: 329.330,7585 m e N: 7.418.549,5365 m com azimute 83° 45' 50,33" e distância de 53,81 m até o vértice 6924, definido pelas coordenadas E: 329.384,2540 m e N: 7.418.555,3820 m com azimute 86° 41' 16,39" e distância de 43,07 m até o vértice 6925, definido pelas coordenadas E: 329.427,2508 m e N: 7.418.557,8703 m com azimute 90° 32' 39,67" e distância de 37,47 m até o vértice 6926, definido pelas coordenadas E: 329.464,7205 m e N: 7.418.557,5143 m com azimute 94° 20' 07,35" e distância de 40,51 m até o vértice 6927, definido pelas coordenadas E: 329.505,1142 m e N: 7.418.554,4520 m com azimute 98° 02' 13,56" e distância de 29,89 m até o vértice 6928, definido pelas coordenadas E: 329.534,7131 m e N: 7.418.550,2726 m com azimute 100° 07' 56,92" e distância de 27,33 m até o vértice 6929, definido pelas coordenadas E: 329.561,6184 m e N: 7.418.545,4643 m com azimute 103° 51' 51,96" e distância de 33,42 m até o vértice 6930, definido pelas coordenadas E: 329.594,0648 m e N: 7.418.537,4560 m com azimute 107° 23' 41,14" e distância de 38,63 m até o vértice 6931, definido pelas coordenadas E: 329.630,9276 m e N: 7.418.525,9076 m com azimute 111° 08' 09,27" e distância de 37,55 m até o vértice 6932, definido pelas coordenadas E: 329.665,9473 m e N: 7.418.512,3694 m com azimute 115° 02' 26,87" e distância de 37,34 m até o vértice 6933, definido pelas coordenadas E: 329.699,7811 m e N: 7.418.496,5631 m com azimute 118° 26' 11,17" e distância de 37,28 m até o vértice 6934, definido pelas coordenadas E: 329.732,5616 m e N: 7.418.478,8118 m com azimute 121° 31' 54,80" e distância de 38,93 m até o vértice 6935, definido pelas coordenadas E: 329.765,7430 m e N: 7.418.458,4528 m com azimute 127° 23' 13,34" e distância de 41,41 m até o vértice 6936, definido pelas coordenadas E: 329.798,6441 m e N: 7.418.433,3098 m com azimute 130° 19' 31,23" e distância de 42,83 m até o vértice 6937, definido pelas coordenadas E: 329.831,2984 m e N: 7.418.405,5921 m com azimute 132° 54' 51,17" e distância de 62,86 m até o vértice 6938, definido pelas coordenadas E: 329.877,3341 m e N: 7.418.362,7918 m com azimute 132° 53' 03,17" e distância de 50,10 m até o vértice 6939, definido pelas coordenadas E: 329.914,0440 m e N: 7.418.328,6977 m com azimute 132° 45' 52,36" e distância de 49,88 m até o vértice 6940, definido pelas coordenadas E: 329.950,6643 m e N: 7.418.294,8290 m com azimute 132° 54' 11,27" e distância de 50,00 m até o vértice 6941, definido pelas coordenadas E: 329.987,2890 m e N: 7.418.260,7915 m com azimute 132° 51' 30,11" e distância de 50,43 m até o vértice 6942, definido pelas coordenadas E: 330.024,2550 m e N: 7.418.226,4906 m com azimute 130° 16' 45,57" e distância de 41,39 m até o vértice 6943, definido pelas coordenadas E: 330.055,8337 m e N: 7.418.199,7295 m com azimute 126° 06' 42,77" e distância de 15,53 m até o vértice 6944, definido pelas coordenadas E: 330.068,3778 m e N: 7.418.190,5782 m com azimute

119° 56' 35,40" e distância de 80,78 m até o vértice 6945, definido pelas coordenadas E: 330.138,3766 m e N: 7.418.150,2569 m com azimute 109° 29' 19,44" e distância de 42,27 m até o vértice 6946, definido pelas coordenadas E: 330.178,2246 m e N: 7.418.136,1548 m; confrontando com **Reservatório Paulo Paiva Castro (Sabesp) divisa do município de Mairiporã**, segue pela **divisa municipal, antigo Limite do Parque Estadual de Juquery - Decreto nº 36.859/1993**, com azimute 14° 49' 10,14" e distância de 50,66 m até o vértice 6708, definido pelas coordenadas E: 330.191,1809 m e N: 7.418.185,1250 m com azimute 14° 49' 10,28" e distância de 31,30 m até o vértice 6707, definido pelas coordenadas E: 330.199,1871 m e N: 7.418.215,3855 m com azimute 5° 44' 35,37" e distância de 144,94 m até o vértice 6706, definido pelas coordenadas E: 330.213,6913 m e N: 7.418.359,5996 m com azimute 0° 23' 08,22" e distância de 71,99 m até o vértice 6705, definido pelas coordenadas E: 330.214,1758 m e N: 7.418.431,5864 m com azimute 352° 47' 30,29" e distância de 122,44 m até o vértice 6704, definido pelas coordenadas E: 330.198,8131 m e N: 7.418.553,0540 m com azimute 346° 01' 14,58" e distância de 79,60 m até o vértice 6703, definido pelas coordenadas E: 330.179,5831 m e N: 7.418.630,3003 m com azimute 348° 28' 29,96" e distância de 45,76 m até o vértice 6702, definido pelas coordenadas E: 330.170,4403 m e N: 7.418.675,1384 m; confrontando com o **Reservatório Paulo de Paiva Castro (Sabesp) na cota nº 744**, segue pelo **antigo Limite do Parque Estadual de Juquery - Decreto nº 36.859/1993**, com azimute 40° 59' 31,90" e distância de 14,47 m até o vértice 6701, definido pelas coordenadas E: 330.179,9303 m e N: 7.418.686,0584 m com azimute 67° 45' 18,90" e distância de 22,56 m até o vértice 6700, definido pelas coordenadas E: 330.200,8103 m e N: 7.418.694,5984 m com azimute 51° 42' 50,24" e distância de 11,49 m até o vértice 6699, definido pelas coordenadas E: 330.209,8303 m e N: 7.418.701,7184 m com azimute 31° 59' 06,08" e distância de 8,95 m até o vértice 6698, definido pelas coordenadas E: 330.214,5703 m e N: 7.418.709,3084 m com azimute 356° 13' 23,93" e distância de 7,14 m até o vértice 6697, definido pelas coordenadas E: 330.214,1003 m e N: 7.418.716,4284 m com azimute 335° 34' 51,09" e distância de 5,73 m até o vértice 6696, definido pelas coordenadas E: 330.211,7303 m e N: 7.418.721,6484 m com azimute 293° 35' 51,83" e distância de 8,29 m até o vértice 6695, definido pelas coordenadas E: 330.204,1303 m e N: 7.418.724,9684 m com azimute 274° 18' 31,19" e distância de 19,03 m até o vértice 6694, definido pelas coordenadas E: 330.185,1503 m e N: 7.418.726,3984 m com azimute 253° 24' 07,64" e distância de 23,28 m até o vértice 6693, definido pelas coordenadas E: 330.162,8403 m e N: 7.418.719,7484 m com azimute 266° 26' 20,17" e distância de 30,43 m até o vértice 6692, definido pelas coordenadas E: 330.132,4703 m e N: 7.418.717,8584 m com azimute 247° 21' 44,20" e distância de 12,34 m até o vértice 6691, definido pelas coordenadas E: 330.121,0803 m e N: 7.418.713,1084 m com azimute 273° 56' 47,81" e distância de 13,80 m até o vértice 6690, definido pelas coordenadas E: 330.107,3103 m e N: 7.418.714,0584 m com azimute 296° 33' 54,18" e distância de 9,55 m até o vértice 6689, definido pelas coordenadas E: 330.098,7703 m e N: 7.418.718,3284 m com azimute 318° 00' 58,04" e distância de 12,77 m até o vértice 6688, definido pelas coordenadas E: 330.090,2303 m e N: 7.418.727,8184 m com azimute 338° 30' 47,16" e distância de 15,56 m até o vértice 6687, definido pelas coordenadas E: 330.084,5303 m e N: 7.418.742,2984 m com azimute 28° 19' 22,58" e distância de 3,50 m até o vértice 6686, definido

pelas coordenadas **E: 330.086,1903 m** e **N: 7.418.745,3784 m** com azimute **49° 46' 04,10"** e distância de **8,08 m** até o vértice **6685**, definido pelas coordenadas **E: 330.092,3603 m** e **N: 7.418.750,5984 m** com azimute **52° 06' 49,95"** e distância de **13,53 m** até o vértice **6684**, definido pelas coordenadas **E: 330.103,0403 m** e **N: 7.418.758,9084 m** com azimute **49° 02' 33,91"** e distância de **4,71 m** até o vértice **6683**, definido pelas coordenadas **E: 330.106,6003 m** e **N: 7.418.761,9984 m** com azimute **74° 56' 29,41"** e distância de **12,78 m** até o vértice **6682**, definido pelas coordenadas **E: 330.118,9403 m** e **N: 7.418.765,3184 m** com azimute **79° 56' 16,67"** e distância de **6,75 m** até o vértice **6681**, definido pelas coordenadas **E: 330.125,5903 m** e **N: 7.418.766,4984 m** com azimute **90°** e distância de **11,86 m** até o vértice **6680**, definido pelas coordenadas **E: 330.137,4503 m** e **N: 7.418.766,4984 m** com azimute **100° 29' 51,04"** e distância de **10,37 m** até o vértice **6679**, definido pelas coordenadas **E: 330.147,6503 m** e **N: 7.418.764,6084 m** com azimute **90°** e distância de **1,19 m** até o vértice **6678**, definido pelas coordenadas **E: 330.148,8403 m** e **N: 7.418.764,6084 m** com azimute **79° 10' 22,93"** e distância de **6,28 m** até o vértice **6677**, definido pelas coordenadas **E: 330.155,0103 m** e **N: 7.418.765,7884 m** com azimute **54° 38' 28,70"** e distância de **16,00 m** até o vértice **6676**, definido pelas coordenadas **E: 330.168,0603 m** e **N: 7.418.775,0484 m** com azimute **19° 43' 09,81"** e distância de **7,05 m** até o vértice **6675**, definido pelas coordenadas **E: 330.170,4403 m** e **N: 7.418.781,6884 m** com azimute **351° 14' 48,70"** e distância de **6,24 m** até o vértice **6674**, definido pelas coordenadas **E: 330.169,4903 m** e **N: 7.418.787,8584 m** com azimute **324° 21' 52,17"** e distância de **4,08 m** até o vértice **6673**, definido pelas coordenadas **E: 330.167,1103 m** e **N: 7.418.791,1784 m** com azimute **320° 46' 13,08"** e distância de **6,75 m** até o vértice **6672**, definido pelas coordenadas **E: 330.162,8403 m** e **N: 7.418.796,4084 m** com azimute **309° 17' 00,35"** e distância de **13,49 m** até o vértice **6671**, definido pelas coordenadas **E: 330.152,4003 m** e **N: 7.418.804,9484 m** com azimute **313° 00' 07,63"** e distância de **9,74 m** até o vértice **6670**, definido pelas coordenadas **E: 330.145,2803 m** e **N: 7.418.811,5884 m** com azimute **306° 53' 09,62"** e distância de **7,11 m** até o vértice **6669**, definido pelas coordenadas **E: 330.139,5903 m** e **N: 7.418.815,8584 m** com azimute **299° 11' 56,68"** e distância de **9,24 m** até o vértice **6668**, definido pelas coordenadas **E: 330.131,5203 m** e **N: 7.418.820,3684 m** com azimute **316° 34' 31,15"** e distância de **12,09 m** até o vértice **6667**, definido pelas coordenadas **E: 330.123,2103 m** e **N: 7.418.829,1484 m** com azimute **318° 59' 27,29"** e distância de **9,75 m** até o vértice **6666**, definido pelas coordenadas **E: 330.116,8103 m** e **N: 7.418.836,5084 m** com azimute **351° 51' 02,14"** e distância de **8,39 m** até o vértice **6665**, definido pelas coordenadas **E: 330.115,6203 m** e **N: 7.418.844,8184 m** com azimute **305° 53' 54,31"** e distância de **8,49 m** até o vértice **6664**, definido pelas coordenadas **E: 330.108,7403 m** e **N: 7.418.849,7984 m** com azimute **313° 00' 07,63"** e distância de **4,87 m** até o vértice **6663**, definido pelas coordenadas **E: 330.105,1803 m** e **N: 7.418.853,1184 m** com azimute **6° 20' 24,69"** e distância de **8,60 m** até o vértice **6662**, definido pelas coordenadas **E: 330.106,1303 m** e **N: 7.418.861,6684 m** com azimute **321° 16' 52,59"** e distância de **9,11 m** até o vértice **6661**, definido pelas coordenadas **E: 330.100,4303 m** e **N: 7.418.868,7784 m** com azimute **324° 17' 21,60"** e distância de **7,32 m** até o vértice **6660**, definido pelas coordenadas **E: 330.096,1603 m** e **N: 7.418.874,7184 m** com azimute **300° 25' 41,87"** e distância de **9,36 m** até o vértice **6659**, definido pelas coordenadas **E: 330.088,0903 m** e **N: 7.418.879,4584 m** com azimute **249° 29' 07,19"** e distância de **8,10 m** até o vértice **6658**,

definido pelas coordenadas **E: 330.080,5003 m** e **N: 7.418.876,6184 m** com azimute **227° 31' 00,75"** e distância de **7,73 m** até o vértice **6657**, definido pelas coordenadas **E: 330.074,8003 m** e **N: 7.418.871,3984 m** com azimute **210° 23' 50,36"** e distância de **4,68 m** até o vértice **6656**, definido pelas coordenadas **E: 330.072,4303 m** e **N: 7.418.867,3584 m** com azimute **186° 58' 21,97"** e distância de **9,80 m** até o vértice **6655**, definido pelas coordenadas **E: 330.071,2403 m** e **N: 7.418.857,6284 m** com azimute **180°** e distância de **7,83 m** até o vértice **6654**, definido pelas coordenadas **E: 330.071,2403 m** e **N: 7.418.849,7984 m** com azimute **192° 39' 00,76"** e distância de **9,73 m** até o vértice **6653**, definido pelas coordenadas **E: 330.069,1103 m** e **N: 7.418.840,3084 m** com azimute **203° 18' 09,54"** e distância de **3,61 m** até o vértice **6652**, definido pelas coordenadas **E: 330.067,6803 m** e **N: 7.418.836,9884 m** com azimute **243° 21' 57,45"** e distância de **7,43 m** até o vértice **6651**, definido pelas coordenadas **E: 330.061,0403 m** e **N: 7.418.833,6584 m** com azimute **256° 00' 39,85"** e distância de **2,94 m** até o vértice **6650**, definido pelas coordenadas **E: 330.058,1903 m** e **N: 7.418.832,9484 m** com azimute **293° 35' 51,83"** e distância de **4,15 m** até o vértice **6649**, definido pelas coordenadas **E: 330.054,3903 m** e **N: 7.418.834,6084 m** com azimute **310° 13' 55,90"** e distância de **8,08 m** até o vértice **6648**, definido pelas coordenadas **E: 330.048,2203 m** e **N: 7.418.839,8284 m** com azimute **306° 34' 56,43"** e distância de **7,97 m** até o vértice **6647**, definido pelas coordenadas **E: 330.041,8203 m** e **N: 7.418.844,5784 m** com azimute **282° 29' 27,40"** e distância de **6,57 m** até o vértice **6646**, definido pelas coordenadas **E: 330.035,4103 m** e **N: 7.418.845,9984 m** com azimute **261° 55' 05,40"** e distância de **8,39 m** até o vértice **6645**, definido pelas coordenadas **E: 330.027,1003 m** e **N: 7.418.844,8184 m** com azimute **237° 27' 53,76"** e distância de **6,19 m** até o vértice **6644**, definido pelas coordenadas **E: 330.021,8803 m** e **N: 7.418.841,4884 m** com azimute **207° 57' 59,74"** e distância de **8,59 m** até o vértice **6643**, definido pelas coordenadas **E: 330.017,8503 m** e **N: 7.418.833,8984 m** com azimute **187° 43' 06,84"** e distância de **8,86 m** até o vértice **6642**, definido pelas coordenadas **E: 330.016,6603 m** e **N: 7.418.825,1184 m** com azimute **163° 30' 44,85"** e distância de **10,89 m** até o vértice **6641**, definido pelas coordenadas **E: 330.019,7503 m** e **N: 7.418.814,6784 m** com azimute **155° 20' 41,95"** e distância de **9,66 m** até o vértice **6640**, definido pelas coordenadas **E: 330.023,7803 m** e **N: 7.418.805,8984 m** com azimute **186° 16' 52,59"** e distância de **4,30 m** até o vértice **6639**, definido pelas coordenadas **E: 330.023,3103 m** e **N: 7.418.801,6284 m** com azimute **220° 57' 26,09"** e distância de **4,71 m** até o vértice **6638**, definido pelas coordenadas **E: 330.020,2203 m** e **N: 7.418.798,0684 m** com azimute **257° 27' 25,15"** e distância de **4,37 m** até o vértice **6637**, definido pelas coordenadas **E: 330.015,9503 m** e **N: 7.418.797,1184 m** com azimute **278° 30' 04,58"** e distância de **4,80 m** até o vértice **6636**, definido pelas coordenadas **E: 330.011,2003 m** e **N: 7.418.797,8284 m** com azimute **292° 55' 44,66"** e distância de **6,70 m** até o vértice **6635**, definido pelas coordenadas **E: 330.005,0303 m** e **N: 7.418.800,4384 m** com azimute **288° 29' 19,13"** e distância de **6,75 m** até o vértice **6634**, definido pelas coordenadas **E: 329.998,6303 m** e **N: 7.418.802,5784 m** com azimute **270°** e distância de **7,12 m** até o vértice **6633**, definido pelas coordenadas **E: 329.991,5103 m** e **N: 7.418.802,5784 m** com azimute **290° 29' 23,72"** e distância de **6,08 m** até o vértice **6632**, definido pelas coordenadas **E: 329.985,8103 m** e **N: 7.418.804,7084 m** com azimute **292° 30' 05,39"** e distância de **7,45 m** até o vértice **6631**, definido pelas coordenadas **E:**

329.978,9303 m e N: 7.418.807,5584 m com azimute **307° 23' 22,28"** e distância de **5,07 m** até o vértice **6630**, definido pelas coordenadas **E: 329.974,9003 m e N: 7.418.810,6384 m** com azimute **298° 57' 07,31"** e distância de **10,31 m** até o vértice **6629**, definido pelas coordenadas **E: 329.965,8803 m e N: 7.418.815,6284 m** com azimute **310° 13' 55,90"** e distância de **8,08 m** até o vértice **6628**, definido pelas coordenadas **E: 329.959,7103 m e N: 7.418.820,8484 m** com azimute **320° 57' 36,83"** e distância de **11,30 m** até o vértice **6627**, definido pelas coordenadas **E: 329.952,5903 m e N: 7.418.829,6284 m** com azimute **319° 33' 03,86"** e distância de **10,60 m** até o vértice **6626**, definido pelas coordenadas **E: 329.945,7103 m e N: 7.418.837,6984 m** com azimute **313° 00' 07,63"** e distância de **4,87 m** até o vértice **6625**, definido pelas coordenadas **E: 329.942,1503 m e N: 7.418.841,0184 m** com azimute **304° 31' 05,28"** e distância de **9,21 m** até o vértice **6624**, definido pelas coordenadas **E: 329.934,5603 m e N: 7.418.846,2384 m** com azimute **297° 48' 39,57"** e distância de **9,67 m** até o vértice **6623**, definido pelas coordenadas **E: 329.926,0103 m e N: 7.418.850,7484 m** com azimute **302° 44' 38,21"** e distância de **7,89 m** até o vértice **6622**, definido pelas coordenadas **E: 329.919,3703 m e N: 7.418.855,0184 m** com azimute **297° 18' 27,01"** e distância de **8,28 m** até o vértice **6621**, definido pelas coordenadas **E: 329.912,0103 m e N: 7.418.858,8184 m** com azimute **312° 00' 50,09"** e distância de **6,38 m** até o vértice **6620**, definido pelas coordenadas **E: 329.907,2703 m e N: 7.418.863,0884 m** com azimute **304° 19' 48,78"** e distância de **5,46 m** até o vértice **6619**, definido pelas coordenadas **E: 329.902,7603 m e N: 7.418.866,1684 m** com azimute **267° 56' 42,10"** e distância de **6,41 m** até o vértice **6618**, definido pelas coordenadas **E: 329.896,3503 m e N: 7.418.865,9384 m** com azimute **268° 49' 04,06"** e distância de **11,63 m** até o vértice **6617**, definido pelas coordenadas **E: 329.884,7203 m e N: 7.418.865,6984 m** com azimute **253° 05' 21,09"** e distância de **5,71 m** até o vértice **6616**, definido pelas coordenadas **E: 329.879,2603 m e N: 7.418.864,0384 m** com azimute **242° 56' 57,85"** e distância de **0,53 m** até o vértice **6615**, definido pelas coordenadas **E: 329.878,7903 m e N: 7.418.863,7984 m** com azimute **241° 05' 13,22"** e distância de **7,86 m** até o vértice **6614**, definido pelas coordenadas **E: 329.871,9103 m e N: 7.418.859,9984 m** com azimute **234° 38' 34,76"** e distância de **11,06 m** até o vértice **6613**, definido pelas coordenadas **E: 329.862,8903 m e N: 7.418.853,5984 m** com azimute **230° 53' 00,39"** e distância de **4,90 m** até o vértice **6612**, definido pelas coordenadas **E: 329.859,0903 m e N: 7.418.850,5084 m** com azimute **234° 54' 10,81"** e distância de **10,73 m** até o vértice **6611**, definido pelas coordenadas **E: 329.850,3103 m e N: 7.418.844,3384 m** com azimute **203° 23' 33,18"** e distância de **7,76 m** até o vértice **6610**, definido pelas coordenadas **E: 329.847,2303 m e N: 7.418.837,2184 m** com azimute **219° 17' 00,35"** e distância de **6,74 m** até o vértice **6609**, definido pelas coordenadas **E: 329.842,9603 m e N: 7.418.831,9984 m** com azimute **210° 37' 24,90"** e distância de **6,07 m** até o vértice **6608**, definido pelas coordenadas **E: 329.839,8703 m e N: 7.418.826,7784 m** com azimute **241° 21' 59,31"** e distância de **5,95 m** até o vértice **6607**, definido pelas coordenadas **E: 329.834,6503 m e N: 7.418.823,9284 m** com azimute **237° 38' 55,42"** e distância de **8,43 m** até o vértice **6606**, definido pelas coordenadas **E: 329.827,5303 m e N: 7.418.819,4184 m** com azimute **241° 40' 37,42"** e distância de **3,50 m** até o vértice **6605**, definido pelas coordenadas **E: 329.824,4503 m e N: 7.418.817,7584 m** com azimute **284° 03' 07,24"** e distância de **8,81 m** até o vértice **6604**, definido

pelas coordenadas **E: 329.815,9003 m** e **N: 7.418.819,8984 m** com azimute **284° 32' 26,41"** e distância de **6,61 m** até o vértice **6603**, definido pelas coordenadas **E: 329.809,5003 m** e **N: 7.418.821,5584 m** com azimute **309° 18' 19,23"** e distância de **10,12 m** até o vértice **6602**, definido pelas coordenadas **E: 329.801,6703 m** e **N: 7.418.827,9684 m** com azimute **305° 54' 44,83"** e distância de **11,73 m** até o vértice **6601**, definido pelas coordenadas **E: 329.792,1703 m** e **N: 7.418.834,8484 m** com azimute **318° 32' 36,37"** e distância de **5,38 m** até o vértice **6600**, definido pelas coordenadas **E: 329.788,6103 m** e **N: 7.418.838,8784 m** com azimute **325° 14' 02,29"** e distância de **6,65 m** até o vértice **6599**, definido pelas coordenadas **E: 329.784,8203 m** e **N: 7.418.844,3384 m** com azimute **345° 28' 51,80"** e distância de **6,62 m** até o vértice **6598**, definido pelas coordenadas **E: 329.783,1603 m** e **N: 7.418.850,7484 m** com azimute **341° 24' 16,41"** e distância de **2,26 m** até o vértice **6597**, definido pelas coordenadas **E: 329.782,4403 m** e **N: 7.418.852,8884 m** com azimute **299° 26' 13,54"** e distância de **10,62 m** até o vértice **6596**, definido pelas coordenadas **E: 329.773,1903 m** e **N: 7.418.858,1084 m** com azimute **297° 43' 18,75"** e distância de **10,19 m** até o vértice **6595**, definido pelas coordenadas **E: 329.764,1703 m** e **N: 7.418.862,8484 m** com azimute **300° 58' 40,67"** e distância de **6,92 m** até o vértice **6594**, definido pelas coordenadas **E: 329.758,2403 m** e **N: 7.418.866,4084 m** com azimute **273° 51' 24,48"** e distância de **7,14 m** até o vértice **6593**, definido pelas coordenadas **E: 329.751,1203 m** e **N: 7.418.866,8884 m** com azimute **299° 41' 43,07"** e distância de **5,73 m** até o vértice **6592**, definido pelas coordenadas **E: 329.746,1403 m** e **N: 7.418.869,7284 m** com azimute **274° 26' 28,47"** e distância de **3,10 m** até o vértice **6591**, definido pelas coordenadas **E: 329.743,0503 m** e **N: 7.418.869,9684 m** com azimute **270°** e distância de **4,03 m** até o vértice **6590**, definido pelas coordenadas **E: 329.739,0203 m** e **N: 7.418.869,9684 m** com azimute **270°** e distância de **4,04 m** até o vértice **6589**, definido pelas coordenadas **E: 329.734,9803 m** e **N: 7.418.869,9684 m** com azimute **267° 35' 05,06"** e distância de **5,70 m** até o vértice **6588**, definido pelas coordenadas **E: 329.729,2903 m** e **N: 7.418.869,7284 m** com azimute **304° 37' 17,29"** e distância de **8,36 m** até o vértice **6587**, definido pelas coordenadas **E: 329.722,4103 m** e **N: 7.418.874,4784 m** com azimute **261° 34' 11,25"** e distância de **6,48 m** até o vértice **6586**, definido pelas coordenadas **E: 329.716,0003 m** e **N: 7.418.873,5284 m** com azimute **254° 59' 03,55"** e distância de **10,07 m** até o vértice **6585**, definido pelas coordenadas **E: 329.706,2703 m** e **N: 7.418.870,9184 m** com azimute **241° 34' 31,57"** e distância de **19,43 m** até o vértice **6584**, definido pelas coordenadas **E: 329.689,1803 m** e **N: 7.418.861,6684 m** com azimute **238° 14' 08,06"** e distância de **23,44 m** até o vértice **6583**, definido pelas coordenadas **E: 329.669,2503 m** e **N: 7.418.849,3284 m** com azimute **235° 25' 50,34"** e distância de **9,22 m** até o vértice **6582**, definido pelas coordenadas **E: 329.661,6603 m** e **N: 7.418.844,0984 m** com azimute **246° 06' 14,01"** e distância de **7,01 m** até o vértice **6581**, definido pelas coordenadas **E: 329.655,2503 m** e **N: 7.418.841,2584 m** com azimute **254° 03' 16,57"** e distância de **6,92 m** até o vértice **6580**, definido pelas coordenadas **E: 329.648,6003 m** e **N: 7.418.839,3584 m** com azimute **278° 39' 05,13"** e distância de **11,04 m** até o vértice **6579**, definido pelas coordenadas **E: 329.637,6903 m** e **N: 7.418.841,0184 m** com azimute **313° 39' 07,61"** e distância de **7,21 m** até o vértice **6578**, definido pelas coordenadas **E: 329.632,4703 m** e **N: 7.418.845,9984 m** com azimute **334° 27' 04,23"** e distância de **6,05 m** até o vértice **6577**, definido

pelas coordenadas **E: 329.629,8603 m** e **N: 7.418.851,4584 m** com azimute **352° 35' 27,69"** e distância de **5,51 m** até o vértice **6576**, definido pelas coordenadas **E: 329.629,1503 m** e **N: 7.418.856,9184 m** com azimute **27° 57' 49,62"** e distância de **4,03 m** até o vértice **6575**, definido pelas coordenadas **E: 329.631,0403 m** e **N: 7.418.860,4784 m** com azimute **7° 59' 37,31"** e distância de **13,66 m** até o vértice **6574**, definido pelas coordenadas **E: 329.632,9403 m** e **N: 7.418.874,0084 m** com azimute **32° 15' 43,81"** e distância de **7,57 m** até o vértice **6573**, definido pelas coordenadas **E: 329.636,9803 m** e **N: 7.418.880,4084 m** com azimute **37° 12' 28,52"** e distância de **7,46 m** até o vértice **6572**, definido pelas coordenadas **E: 329.641,4903 m** e **N: 7.418.886,3484 m** com azimute **39° 26' 22,84"** e distância de **19,05 m** até o vértice **6571**, definido pelas coordenadas **E: 329.653,5903 m** e **N: 7.418.901,0584 m** com azimute **17° 15' 03,40"** e distância de **3,98 m** até o vértice **6570**, definido pelas coordenadas **E: 329.654,7703 m** e **N: 7.418.904,8584 m** com azimute **0°** e distância de **0,71 m** até o vértice **6569**, definido pelas coordenadas **E: 329.654,7703 m** e **N: 7.418.905,5684 m** com azimute **352° 28' 44,99"** e distância de **3,59 m** até o vértice **6568**, definido pelas coordenadas **E: 329.654,3003 m** e **N: 7.418.909,1284 m** com azimute **333° 26' 05,82"** e distância de **3,71 m** até o vértice **6567**, definido pelas coordenadas **E: 329.652,6403 m** e **N: 7.418.912,4484 m** com azimute **292° 03' 39,24"** e distância de **8,20 m** até o vértice **6566**, definido pelas coordenadas **E: 329.645,0403 m** e **N: 7.418.915,5284 m** com azimute **297° 21' 32,17"** e distância de **7,75 m** até o vértice **6565**, definido pelas coordenadas **E: 329.638,1603 m** e **N: 7.418.919,0884 m** com azimute **307° 42' 13,00"** e distância de **13,20 m** até o vértice **6564**, definido pelas coordenadas **E: 329.627,7203 m** e **N: 7.418.927,1584 m** com azimute **312° 31' 59,66"** e distância de **7,72 m** até o vértice **6563**, definido pelas coordenadas **E: 329.622,0303 m** e **N: 7.418.932,3784 m** com azimute **273° 51' 24,48"** e distância de **7,14 m** até o vértice **6562**, definido pelas coordenadas **E: 329.614,9103 m** e **N: 7.418.932,8584 m** com azimute **284° 00' 28,29"** e distância de **9,79 m** até o vértice **6561**, definido pelas coordenadas **E: 329.605,4103 m** e **N: 7.418.935,2284 m** com azimute **277° 09' 21,49"** e distância de **11,48 m** até o vértice **6560**, definido pelas coordenadas **E: 329.594,0203 m** e **N: 7.418.936,6584 m** com azimute **293° 28' 59,52"** e distância de **11,90 m** até o vértice **6559**, definido pelas coordenadas **E: 329.583,1103 m** e **N: 7.418.941,3984 m** com azimute **288° 27' 18,27"** e distância de **9,00 m** até o vértice **6558**, definido pelas coordenadas **E: 329.574,5703 m** e **N: 7.418.944,2484 m** com azimute **284° 02' 10,48"** e distância de **7,83 m** até o vértice **6557**, definido pelas coordenadas **E: 329.566,9703 m** e **N: 7.418.946,1484 m** com azimute **279° 58' 46,65"** e distância de **8,19 m** até o vértice **6556**, definido pelas coordenadas **E: 329.558,9003 m** e **N: 7.418.947,5684 m** com azimute **283° 14' 54,36"** e distância de **8,29 m** até o vértice **6555**, definido pelas coordenadas **E: 329.550,8303 m** e **N: 7.418.949,4684 m** com azimute **257° 55' 43,74"** e distância de **6,79 m** até o vértice **6554**, definido pelas coordenadas **E: 329.544,1903 m** e **N: 7.418.948,0484 m** com azimute **242° 21' 53,15"** e distância de **11,25 m** até o vértice **6553**, definido pelas coordenadas **E: 329.534,2203 m** e **N: 7.418.942,8284 m** com azimute **243° 25' 07,84"** e distância de **15,91 m** até o vértice **6552**, definido pelas coordenadas **E: 329.519,9903 m** e **N: 7.418.935,7084 m** com azimute **239° 02' 10,48"** e distância de **5,54 m** até o vértice **6551**, definido pelas coordenadas **E: 329.515,2403 m** e **N: 7.418.932,8584 m** com azimute **278° 30' 36,35"** e distância de **9,60 m** até o vértice **6550**, definido pelas coordenadas **E: 329.505,7503 m** e **N:**

7.418.934,2784 m com azimute **247° 24' 18,51"** e distância de **12,34 m** até o vértice **6549**, definido pelas coordenadas **E: 329.494,3603 m** e **N: 7.418.929,5384 m** com azimute **259° 12' 37,51"** e distância de **10,15 m** até o vértice **6548**, definido pelas coordenadas **E: 329.484,3903 m** e **N: 7.418.927,6384 m** com azimute **251° 32' 41,73"** e distância de **9,00 m** até o vértice **6547**, definido pelas coordenadas **E: 329.475,8503 m** e **N: 7.418.924,7884 m** com azimute **256° 37' 41,60"** e distância de **10,25 m** até o vértice **6546**, definido pelas coordenadas **E: 329.465,8803 m** e **N: 7.418.922,4184 m** com azimute **252° 45' 35,46"** e distância de **14,41 m** até o vértice **6545**, definido pelas coordenadas **E: 329.452,1203 m** e **N: 7.418.918,1484 m** com azimute **266° 10' 59,72"** e distância de **14,27 m** até o vértice **6544**, definido pelas coordenadas **E: 329.437,8803 m** e **N: 7.418.917,1984 m** com azimute **260° 59' 29,39"** e distância de **9,13 m** até o vértice **6543**, definido pelas coordenadas **E: 329.428,8603 m** e **N: 7.418.915,7684 m** com azimute **249° 37' 18,60"** e distância de **17,72 m** até o vértice **6542**, definido pelas coordenadas **E: 329.412,2503 m** e **N: 7.418.909,5984 m** com azimute **260° 32' 15,64"** e distância de **5,78 m** até o vértice **6541**, definido pelas coordenadas **E: 329.406,5503 m** e **N: 7.418.908,6484 m** com azimute **265° 38' 38,06"** e distância de **6,19 m** até o vértice **6540**, definido pelas coordenadas **E: 329.400,3803 m** e **N: 7.418.908,1784 m** com azimute **263° 16' 54,91"** e distância de **16,24 m** até o vértice **6539**, definido pelas coordenadas **E: 329.384,2503 m** e **N: 7.418.906,2784 m** com azimute **235° 42' 22,72"** e distância de **12,64 m** até o vértice **6538**, definido pelas coordenadas **E: 329.373,8103 m** e **N: 7.418.899,1584 m** com azimute **226° 33' 56,81"** e distância de **12,42 m** até o vértice **6537**, definido pelas coordenadas **E: 329.364,7903 m** e **N: 7.418.890,6184 m** com azimute **188° 45' 11,30"** e distância de **6,24 m** até o vértice **6536**, definido pelas coordenadas **E: 329.363,8403 m** e **N: 7.418.884,4484 m** com azimute **187° 44' 44,06"** e distância de **10,54 m** até o vértice **6535**, definido pelas coordenadas **E: 329.362,4203 m** e **N: 7.418.874,0084 m** com azimute **201° 24' 08,17"** e distância de **11,73 m** até o vértice **6534**, definido pelas coordenadas **E: 329.358,1403 m** e **N: 7.418.863,0884 m** com azimute **210° 03' 30,84"** e distância de **10,42 m** até o vértice **6533**, definido pelas coordenadas **E: 329.352,9203 m** e **N: 7.418.854,0684 m** com azimute **226° 59' 52,37"** e distância de **9,74 m** até o vértice **6532**, definido pelas coordenadas **E: 329.345,8003 m** e **N: 7.418.847,4284 m** com azimute **270°** e distância de **8,06 m** até o vértice **6531**, definido pelas coordenadas **E: 329.337,7403 m** e **N: 7.418.847,4284 m** com azimute **285° 55' 00,92"** e distância de **13,82 m** até o vértice **6530**, definido pelas coordenadas **E: 329.324,4503 m** e **N: 7.418.851,2184 m** com azimute **285° 57' 24,42"** e distância de **27,65 m** até o vértice **6529**, definido pelas coordenadas **E: 329.297,8703 m** e **N: 7.418.858,8184 m** com azimute **292° 34' 37,30"** e distância de **6,17 m** até o vértice **6528**, definido pelas coordenadas **E: 329.292,1703 m** e **N: 7.418.861,1884 m** com azimute **305° 01' 13,35"** e distância de **11,59 m** até o vértice **6527**, definido pelas coordenadas **E: 329.282,6803 m** e **N: 7.418.867,8384 m** com azimute **313° 30' 49,46"** e distância de **13,09 m** até o vértice **6526**, definido pelas coordenadas **E: 329.273,1903 m** e **N: 7.418.876,8484 m** com azimute **347° 13' 18,50"** e distância de **10,72 m** até o vértice **6525**, definido pelas coordenadas **E: 329.270,8203 m** e **N: 7.418.887,2984 m** com azimute **0°** e distância de **14,71 m** até o vértice **6524**, definido pelas coordenadas **E: 329.270,8203 m** e **N: 7.418.902,0084 m** com azimute **319° 44' 26,72"** e distância de **16,17 m** até o vértice **6523**, definido pelas coordenadas **E: 329.260,3703 m** e **N:**

7.418.914,3484 m com azimute **333° 27' 54,55"** e distância de **8,48 m** até o vértice **6522**, definido pelas coordenadas **E: 329.256,5803 m** e **N: 7.418.921,9384 m** com azimute **318° 02' 46,05"** e distância de **6,39 m** até o vértice **6521**, definido pelas coordenadas **E: 329.252,3103 m** e **N: 7.418.926,6884 m** com azimute **304° 41' 07,78"** e distância de **7,50 m** até o vértice **6520**, definido pelas coordenadas **E: 329.246,1403 m** e **N: 7.418.930,9584 m** com azimute **291° 13' 17,02"** e distância de **9,17 m** até o vértice **6519**, definido pelas coordenadas **E: 329.237,5903 m** e **N: 7.418.934,2784 m** com azimute **254° 46' 55,34"** e distância de **5,41 m** até o vértice **6518**, definido pelas coordenadas **E: 329.232,3703 m** e **N: 7.418.932,8584 m** com azimute **270°** e distância de **0,47 m** até o vértice **6517**, definido pelas coordenadas **E: 329.231,9003 m** e **N: 7.418.932,8584 m** com azimute **232° 08' 03,51"** e distância de **5,41 m** até o vértice **6516**, definido pelas coordenadas **E: 329.227,6303 m** e **N: 7.418.929,5384 m** com azimute **233° 32' 06,69"** e distância de **13,58 m** até o vértice **6515**, definido pelas coordenadas **E: 329.216,7103 m** e **N: 7.418.921,4684 m** com azimute **230° 11' 11,45"** e distância de **18,54 m** até o vértice **6514**, definido pelas coordenadas **E: 329.202,4703 m** e **N: 7.418.909,5984 m** com azimute **229° 23' 21,23"** e distância de **13,12 m** até o vértice **6513**, definido pelas coordenadas **E: 329.192,5103 m** e **N: 7.418.901,0584 m** com azimute **234° 52' 12,85"** e distância de **15,68 m** até o vértice **6512**, definido pelas coordenadas **E: 329.179,6903 m** e **N: 7.418.892,0384 m** com azimute **231° 20' 03,48"** e distância de **15,19 m** até o vértice **6511**, definido pelas coordenadas **E: 329.167,8303 m** e **N: 7.418.882,5484 m** com azimute **250° 00' 39,68"** e distância de **16,67 m** até o vértice **6510**, definido pelas coordenadas **E: 329.152,1603 m** e **N: 7.418.876,8484 m** com azimute **257° 37' 04,34"** e distância de **19,91 m** até o vértice **6509**, definido pelas coordenadas **E: 329.132,7103 m** e **N: 7.418.872,5784 m** com azimute **249° 14' 20,53"** e distância de **14,73 m** até o vértice **6508**, definido pelas coordenadas **E: 329.118,9403 m** e **N: 7.418.867,3584 m** com azimute **241° 11' 12,80"** e distância de **10,83 m** até o vértice **6507**, definido pelas coordenadas **E: 329.109,4503 m** e **N: 7.418.862,1384 m** com azimute **254° 03' 16,57"** e distância de **6,92 m** até o vértice **6506**, definido pelas coordenadas **E: 329.102,8003 m** e **N: 7.418.860,2384 m** com azimute **243° 26' 05,82"** e distância de **5,30 m** até o vértice **6505**, definido pelas coordenadas **E: 329.098,0603 m** e **N: 7.418.857,8684 m** com azimute **270°** e distância de **13,29 m** até o vértice **6504**, definido pelas coordenadas **E: 329.084,7703 m** e **N: 7.418.857,8684 m** com azimute **270°** e distância de **4,75 m** até o vértice **6503**, definido pelas coordenadas **E: 329.080,0203 m** e **N: 7.418.857,8684 m** com azimute **259° 11' 59,43"** e distância de **10,14 m** até o vértice **6502**, definido pelas coordenadas **E: 329.070,0603 m** e **N: 7.418.855,9684 m** com azimute **237° 16' 32,41"** e distância de **15,80 m** até o vértice **6501**, definido pelas coordenadas **E: 329.056,7703 m** e **N: 7.418.847,4284 m** com azimute **254° 03' 17,13"** e distância de **5,06 m** até o vértice **6500**, definido pelas coordenadas **E: 329.051,9021 m** e **N: 7.418.846,0375 m**; confrontando com **Sítio Santa Mama, propriedade de Herculano Bressan, antigo Limite do Parque Estadual de Juquery - Decreto nº 36.859/1993**, segue com azimute **309° 07' 31,73"** e distância de **176,73 m** até o vértice **1636**, definido pelas coordenadas **E: 328.914,8020 m** e **N: 7.418.957,5570 m** com azimute **309° 05' 47,71"** e distância de **91,41 m** até o vértice **1238**, definido pelas coordenadas **E: 328.843,8585 m** e **N: 7.419.015,2042 m** com azimute **306° 56' 07,11"** e distância de **24,84 m** até o vértice **1237**, definido pelas coordenadas **E: 328.824,0019 m** e **N: 7.419.030,1321 m** com azimute

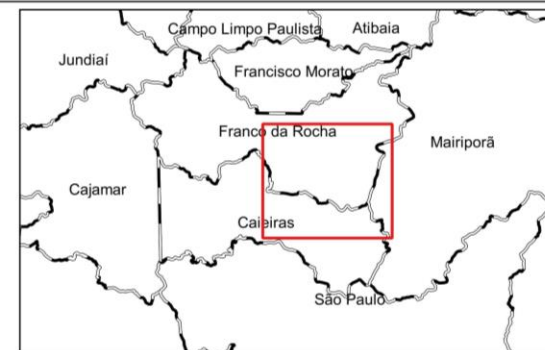
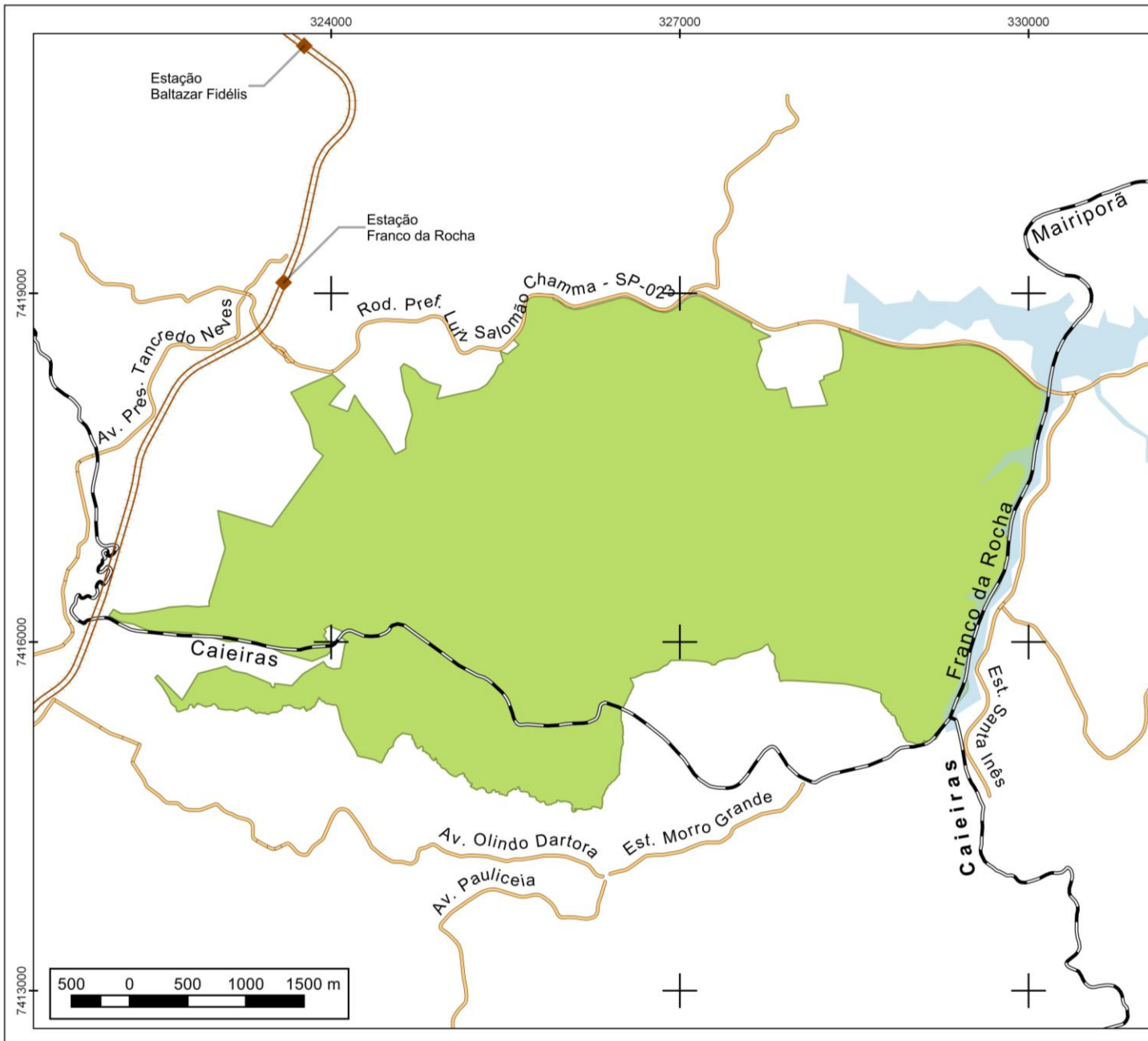
318° 40' 51,39" e distância de 20,14 m até o vértice 1236, definido pelas coordenadas E: 328.810,7035 m e N: 7.419.045,2592 m com azimute 310° 12' 50,08" e distância de 25,62 m até o vértice 1235, definido pelas coordenadas E: 328.791,1414 m e N: 7.419.061,7986 m com azimute 318° 54' 24,67" e distância de 31,32 m até o vértice 1234, definido pelas coordenadas E: 328.770,5559 m e N: 7.419.085,4019 m com azimute 308° 28' 22,40" e distância de 35,66 m até o vértice 1233, definido pelas coordenadas E: 328.742,6344 m e N: 7.419.107,5901 m com azimute 326° 11' 33,55" e distância de 34,17 m até o vértice 1232, definido pelas coordenadas E: 328.723,6210 m e N: 7.419.135,9841 m com azimute 349° 49' 23,00" e distância de 33,91 m até o vértice 1231, definido pelas coordenadas E: 328.717,6297 m e N: 7.419.169,3594 m com azimute 2° 31' 03,31" e distância de 50,47 m até o vértice 1230, definido pelas coordenadas E: 328.719,8467 m e N: 7.419.219,7819 m com azimute 330° 15' 23,07" e distância de 18,72 m até o vértice 1229, definido pelas coordenadas E: 328.710,5589 m e N: 7.419.236,0364 m com azimute 319° 17' 44,03" e distância de 9,91 m até o vértice 1228, definido pelas coordenadas E: 328.704,0950 m e N: 7.419.243,5502 m com azimute 310° 05' 14,86" e distância de 30,47 m até o vértice 1227, definido pelas coordenadas E: 328.680,7842 m e N: 7.419.263,1710 m com azimute 306° 51' 21,72" e distância de 21,00 m até o vértice 1226, definido pelas coordenadas E: 328.663,9848 m e N: 7.419.275,7642 m com azimute 319° 13' 49,95" e distância de 16,11 m até o vértice 1225, definido pelas coordenadas E: 328.653,4653 m e N: 7.419.287,9643 m com azimute 310° 42' 16,99" e distância de 27,54 m até o vértice 1224, definido pelas coordenadas E: 328.632,5887 m e N: 7.419.305,9240 m com azimute 337° 44' 35,00" e distância de 23,55 m até o vértice 1223, definido pelas coordenadas E: 328.623,6670 m e N: 7.419.327,7240 m com azimute 334° 16' 43,78" e distância de 6,95 m até o vértice 6449, definido pelas coordenadas E: 328.620,6492 m e N: 7.419.333,9886 m com azimute 262° 52' 16,68" e distância de 11,58 m até o vértice 1221, definido pelas coordenadas E: 328.609,1592 m e N: 7.419.332,5516 m com azimute 345° 30' 38,19" e distância de 24,62 m até o vértice 1220, definido pelas coordenadas E: 328.602,9995 m e N: 7.419.356,3876 m com azimute 346° 02' 53,97" e distância de 38,06 m até o vértice 1219, definido pelas coordenadas E: 328.593,8239 m e N: 7.419.393,3216 m com azimute 345° 37' 26,06" e distância de 65,62 m até o vértice 1218, definido pelas coordenadas E: 328.577,5325 m e N: 7.419.456,8825 m com azimute 345° 37' 06,04" e distância de 32,28 m até o vértice 1217, definido pelas coordenadas E: 328.569,5144 m e N: 7.419.488,1525 m com azimute 346° 10' 53,47" e distância de 23,18 m até o vértice 1216, definido pelas coordenadas E: 328.563,9786 m e N: 7.419.510,6589 m com azimute 345° 36' 24,42" e distância de 28,78 m até o vértice 1215, definido pelas coordenadas E: 328.556,8237 m e N: 7.419.538,5391 m com azimute 345° 55' 02,17" e distância de 33,87 m até o vértice 1214, definido pelas coordenadas E: 328.548,5826 m e N: 7.419.571,3902 m; confrontando ainda com Sítio Santa Mama, propriedade de Herculano Bressan, antigo Limite do Parque Estadual de Juquery - Decreto nº 36.859/1993, segue por Estrada Municipal com azimute 358° 58' 19,65" e distância de 24,15 m até o vértice 1450A, definido pelas coordenadas E: 328.548,1493 m e N: 7.419.595,5406 m com azimute 8° 24' 44,76" e distância de 12,26 m até o vértice 1450, definido pelas coordenadas E: 328.549,9430 m e N: 7.419.607,6693 m com azimute 8° 39' 39,07" e distância de 34,58 m até o vértice 1451, definido

pelas coordenadas **E: 328.555,1509 m** e **N: 7.419.641,8593 m** com azimute **355° 39' 13,48"** e distância de **110,16 m** até o vértice **1459**, definido pelas coordenadas **E: 328.546,8027 m** e **N: 7.419.751,7007 m** com azimute **357° 25' 08,87"** e distância de **28,69 m** até o vértice **1458**, definido pelas coordenadas **E: 328.545,5109 m** e **N: 7.419.780,3595 m** com azimute **327° 43' 29,97"** e distância de **27,63 m** até o vértice **1452**, definido pelas coordenadas **E: 328.530,7548 m** e **N: 7.419.803,7239 m** com azimute **337° 44' 51,17"** e distância de **43,10 m** até o vértice **1453**, definido pelas coordenadas **E: 328.514,4317 m** e **N: 7.419.843,6180 m** com azimute **346° 49' 50,50"** e distância de **22,87 m** até o vértice **1454**, definido pelas coordenadas **E: 328.509,2206 m** e **N: 7.419.865,8893 m** com azimute **352° 01' 38,70"** e distância de **52,72 m** até o vértice **1455**, definido pelas coordenadas **E: 328.501,9089 m** e **N: 7.419.918,0960 m** com azimute **1° 31' 58,81"** e distância de **19,30 m** até o vértice **1456**, definido pelas coordenadas **E: 328.502,4251 m** e **N: 7.419.937,3843 m** com azimute **349° 38' 18,53"** e distância de **46,44 m** até o vértice **1457**, definido pelas coordenadas **E: 328.494,0719 m** e **N: 7.419.983,0701 m** com azimute **335° 11' 35,24"** e distância de **45,59 m** até o vértice **1199**, definido pelas coordenadas **E: 328.474,9429 m** e **N: 7.420.024,4560 m**; confrontando com **Itamar Prado, antigo Limite do Parque Estadual de Juquery - Decreto nº 36.859/1993**, com azimute **231° 29' 25,78"** e distância de **26,52 m** até o vértice **1195**, definido pelas coordenadas **E: 328.454,1889 m** e **N: 7.420.007,9419 m** com azimute **232° 08' 18,86"** e distância de **40,41 m** até o vértice **1194**, definido pelas coordenadas **E: 328.422,2862 m** e **N: 7.419.983,1408 m** com azimute **231° 18' 41,92"** e distância de **42,66 m** até o vértice **1193**, definido pelas coordenadas **E: 328.388,9876 m** e **N: 7.419.956,4747 m** com azimute **236° 30' 11,19"** e distância de **35,13 m** até o vértice **1192**, definido pelas coordenadas **E: 328.359,6889 m** e **N: 7.419.937,0846 m** com azimute **230° 27' 10,70"** e distância de **30,64 m** até o vértice **1191**, definido pelas coordenadas **E: 328.336,0591 m** e **N: 7.419.917,5731 m** com azimute **230° 26' 06,80"** e distância de **34,69 m** até o vértice **1190**, definido pelas coordenadas **E: 328.309,3175 m** e **N: 7.419.895,4782 m**; confrontando com **Espólio Comendador Francisco Bovino, antigo Limite do Parque Estadual de Juquery - Decreto nº 36.859/1993**, com azimute **230° 06' 30,12"** e distância de **9,18 m** até o vértice **4710**, definido pelas coordenadas **E: 328.302,2738 m** e **N: 7.419.889,5905 m** com azimute **231° 04' 26,21"** e distância de **19,78 m** até o vértice **1189**, definido pelas coordenadas **E: 328.286,8868 m** e **N: 7.419.877,1632 m** com azimute **227° 30' 20,69"** e distância de **36,75 m** até o vértice **1188**, definido pelas coordenadas **E: 328.259,7883 m** e **N: 7.419.852,3370 m** com azimute **225° 35' 02,31"** e distância de **48,02 m** até o vértice **1187**, definido pelas coordenadas **E: 328.225,4913 m** e **N: 7.419.818,7321 m** com azimute **227° 58' 26,63"** e distância de **9,95 m** até o vértice **1186**, definido pelas coordenadas **E: 328.218,0978 m** e **N: 7.419.812,0689 m** com azimute **228° 22' 30,94"** e distância de **25,52 m** até o vértice **1184**, definido pelas coordenadas **E: 328.199,0209 m** e **N: 7.419.795,1169 m** com azimute **218° 29' 24,16"** e distância de **58,09 m** até o vértice **1183**, definido pelas coordenadas **E: 328.162,8666 m** e **N: 7.419.749,6485 m** com azimute **235° 12' 34,78"** e distância de **28,31 m** até o vértice **1182**, definido pelas coordenadas **E: 328.139,6210 m** e **N: 7.419.733,4982 m** com azimute **229° 21' 39,50"** e distância de **26,14 m** até o vértice **1181**, definido pelas coordenadas **E: 328.119,7867 m** e **N: 7.419.716,4747 m** com azimute **230° 38' 06,93"** e distância de **12,31 m** até o vértice **1180**, definido pelas coordenadas **E: 328.110,2711 m** e **N:**

7.419.708,6683 m com azimute 229° 42' 56,60" e distância de 24,78 m até o vértice 1179, definido pelas coordenadas E: 328.091,3642 m e N: 7.419.692,6430 m com azimute 234° 04' 54,53" e distância de 32,43 m até o vértice 1177, definido pelas coordenadas E: 328.065,1003 m e N: 7.419.673,6184 m com azimute 291° 11' 26,67" e distância de 54,18 m até o vértice 1178, definido pelas coordenadas E: 328.014,5814 m e N: 7.419.693,2040 m com azimute 277° 31' 24,80" e distância de 11,73 m até o vértice 1176, definido pelas coordenadas E: 328.002,9543 m e N: 7.419.694,7396 m com azimute 271° 12' 26,58" e distância de 29,06 m até o vértice 1174, definido pelas coordenadas E: 327.973,9022 m e N: 7.419.695,3519 m com azimute 272° 20' 00,96" e distância de 160,47 m até o vértice 7011, definido pelas coordenadas E: 327.813,5622 m e N: 7.419.701,8860 m com azimute 271° 35' 45,70" e distância de 24,35 m até o vértice 1171, definido pelas coordenadas E: 327.789,2218 m e N: 7.419.702,5642 m com azimute 292° 24' 16,91" e distância de 83,67 m até o vértice 1164, definido pelas coordenadas E: 327.711,8691 m e N: 7.419.734,4541 m com azimute 291° 41' 07,94" e distância de 22,98 m até o vértice 1163, definido pelas coordenadas E: 327.690,5127 m e N: 7.419.742,9466 m com azimute 282° 23' 10,18" e distância de 66,46 m até o vértice 1160, definido pelas coordenadas E: 327.625,5984 m e N: 7.419.757,2025 m com azimute 273° 44' 01,69" e distância de 21,85 m até o vértice 1159, definido pelas coordenadas E: 327.603,7901 m e N: 7.419.758,6257 m com azimute 251° 52' 44,78" e distância de 50,96 m até o vértice 1156, definido pelas coordenadas E: 327.555,3577 m e N: 7.419.742,7760 m com azimute 188° 55' 27,63" e distância de 3,83 m até o vértice 1155, definido pelas coordenadas E: 327.554,7634 m e N: 7.419.738,9914 m com azimute 268° 57' 30,36" e distância de 60,10 m até o vértice 1153, definido pelas coordenadas E: 327.494,6725 m e N: 7.419.737,8989 m com azimute 248° 00' 30,14" e distância de 40,93 m até o vértice 1144, definido pelas coordenadas E: 327.456,7236 m e N: 7.419.722,5730 m; confrontando com Estrada da Vargem Grande, antigo Limite do Parque Estadual de Juquery - Decreto nº 36.859/1993, com azimute 194° 14' 16,96" e distância de 60,36 m até o vértice PEJ301, definido pelas coordenadas E: 327.441,8787 m e N: 7.419.664,0699 m com azimute 205° 20' 46,19" e distância de 83,44 m até o vértice PEJ302, definido pelas coordenadas E: 327.406,1599 m e N: 7.419.588,6635 m com azimute 213° 41' 24,37" e distância de 45,79 m até o vértice PEJ303, definido pelas coordenadas E: 327.380,7598 m e N: 7.419.550,5634 m com azimute 226° 08' 44,74" e distância de 56,14 m até o vértice PEJ304, definido pelas coordenadas E: 327.340,2785 m e N: 7.419.511,6696 m com azimute 219° 48' 20,06" e distância de 37,20 m até o vértice PEJ305, definido pelas coordenadas E: 327.316,4660 m e N: 7.419.483,0946 m com azimute 195° 27' 40,43" e distância de 38,71 m até o vértice PEJ306, definido pelas coordenadas E: 327.306,1472 m e N: 7.419.445,7882 m com azimute 182° 25' 10,41" e distância de 56,41 m até o vértice PEJ307, definido pelas coordenadas E: 327.303,7659 m e N: 7.419.389,4319 m com azimute 174° 52' 57,72" e distância de 53,39 m até o vértice PEJ308, definido pelas coordenadas E: 327.308,5284 m e N: 7.419.336,2505 m com azimute 166° 10' 16,53" e distância de 53,13 m até o vértice PEJ309, definido pelas coordenadas E: 327.321,2285 m e N: 7.419.284,6567 m com azimute 171° 52' 11,72" e distância de 33,68 m até o vértice PEJ310, definido pelas coordenadas E: 327.325,9910 m e N: 7.419.251,3191 m com azimute 181° 35' 28,45" e distância de 28,59 m até o vértice PEJ311, definido pelas coordenadas E:

327.325,1972 m e N: 7.419.222,7440 m com azimute **185° 51' 21,62"** e distância de **31,12 m** até o vértice **PEJ312**, definido pelas coordenadas **E: 327.322,0222 m e N: 7.419.191,7877 m** com azimute **167° 44' 06,93"** e distância de **37,37 m** até o vértice **PEJ313**, definido pelas coordenadas **E: 327.329,9597 m e N: 7.419.155,2751 m** com azimute **176° 49' 12,61"** e distância de **28,62 m** até o vértice **PEJ314**, definido pelas coordenadas **E: 327.331,5472 m e N: 7.419.126,7001 m** com azimute **180°** e distância de **40,48 m** até o vértice **PEJ315**, definido pelas coordenadas **E: 327.331,5472 m e N: 7.419.086,2188 m** com azimute **181° 35' 27,72"** e distância de **28,59 m** até o vértice **PEJ316**, definido pelas coordenadas **E: 327.330,7535 m e N: 7.419.057,6437 m** com azimute **206° 33' 54,18"** e distância de **14,20 m** até o vértice **PEJ317**, definido pelas coordenadas **E: 327.324,4035 m e N: 7.419.044,9437 m** com azimute **263° 59' 27,65"** e distância de **15,16 m** até o vértice **PEJ318**, definido pelas coordenadas **E: 327.309,3222 m e N: 7.419.043,3562 m** com azimute **287° 16' 53,31"** e distância de **37,41 m** até o vértice **PEJ319**, definido pelas coordenadas **E: 327.273,6034 m e N: 7.419.054,4687 m** com azimute **295° 20' 46,53"** e distância de **16,69 m** até o vértice **PEJ320**, definido pelas coordenadas **E: 327.258,5221 m e N: 7.419.061,6125 m** com azimute **275° 31' 38,69"** e distância de **24,72 m** até o vértice **PEJ321**, definido pelas coordenadas **E: 327.233,9158 m e N: 7.419.063,9937 m** com azimute **262° 18' 14,61"** e distância de **29,64 m** até o vértice **PEJ322**, definido pelas coordenadas **E: 327.204,5470 m e N: 7.419.060,0250 m**; na intersecção da **Ponte da Estrada da Vargem Grande com o Rio Itaim, afluente do Rio Juquery**, segue pelo **Rio Itaim, antigo Limite do Parque Estadual de Juquery - Decreto nº 36.859/1993**, com azimute **133° 31' 52,66"** e distância de **21,90 m** até o vértice **PEJ323**, definido pelas coordenadas **E: 327.220,4220 m e N: 7.419.044,9437 m** com azimute **124° 22' 49,39"** e distância de **36,55 m** até o vértice **PEJ324**, definido pelas coordenadas **E: 327.250,5846 m e N: 7.419.024,3061 m** com azimute **120° 50' 16,11"** e distância de **61,94 m** até o vértice **PEJ325**, definido pelas coordenadas **E: 327.303,7659 m e N: 7.418.992,5561 m** com azimute **120° 57' 49,68"** e distância de **46,28 m** até o vértice **PEJ326**, definido pelas coordenadas **E: 327.343,4535 m e N: 7.418.968,7435 m** com azimute **125° 56' 31,51"** e distância de **39,22 m** até o vértice **PEJ327**, definido pelas coordenadas **E: 327.375,2036 m e N: 7.418.945,7247 m** com azimute **129° 02' 33,67"** e distância de **21,63 m** até o vértice **PEJ328**, definido pelas coordenadas **E: 327.392,0047 m e N: 7.418.932,0987 m** com azimute **154° 47' 57,72"** e distância de **12,43 m** até o vértice **PEJ329**, definido pelas coordenadas **E: 327.397,2963 m e N: 7.418.920,8538 m**; na confluência do **Rio Itaim com o Rio Juquery**, segue pelo **Rio Juquery, antigo Limite do Parque Estadual de Juquery - Decreto nº 36.859/1993**, com azimute **220° 40' 44,98"** e distância de **54,09 m** até o vértice **6881**, encerrando este perímetro.

Todas as coordenadas aqui descritas estão georreferenciadas ao Sistema Geodésico Brasileiro e encontram-se representadas no Sistema UTM, referenciadas ao Meridiano Central 45 WGr, fuso 23S, tendo como datum o SAD69. Todos os azimutes e distâncias, área e perímetro foram calculados no plano de projeção UTM.



Parque Estadual do Juquery
Proposta de Novo Limite
Anexo 3 - Limite Novo

Legenda

Parque Estadual do Juquery

 Limite Novo (2.058,9648 ha)

Base Cartográfica

 Limite Municipal - IGC

 Reservatório Paiva Castro - Emplasa

 Sistema Viário - Emplasa

 Ferrovia - Emplasa



Datum: SAD-69
Sistema de Coordenadas Plano-Cartesianas
Projeção: UTM - Fuso 23s
Escala: 1:50.000

Fonte: Cartas Topográficas EMPLASA, 1:25.000; IGC, 1:50.000;
Memoriais e Plantas Georreferenciadas da Fazenda Juquery - ITESP,
2008; Decreto Estadual nº 36.859/1993



FUNDAÇÃO FLORESTAL

Cartografia Digital:
Jorge Luiz Vargas Iembo
Analista de Recursos Naturais
NRF / SGC - Julho de 2019

ANEXO 3

MEMORIAL DESCRITIVO

Imóvel: PROPOSTA DE NOVO LIMITE DO PARQUE ESTADUAL JUQUERY

Proprietário: FAZENDA DO ESTADO DE SÃO PAULO

Município: FRANCO DA ROCHA / CAIEIRAS

U.F.: SP

Área: 2.058,9648 ha

Perímetro: 32.745,18 m

Parte das Transcrições Nos.: 61.023,15.514, 47.237 e 62.361

DESCRIÇÃO

Este Perímetro, denominado PARQUE ESTADUAL DO JUQUERY, está inserido na Gleba 2 – Parte da Fazenda Juquery, inicia-se sua descrição no vértice 1305, de coordenadas N 7418997,3786m e E 325777,7709 m, de onde segue confrontando com Faixa de Domínio da SP-23 Rodovia Pref. Luiz Salomão Chamma, sentido de Mairiporã, com os seguintes azimutes e distâncias: 94°36'40" e 32,5890 m até o vértice 1304, de coordenadas N 7418994,7587m e E 325810,2544m; 95°33'18" e 28,7080 m até o vértice 1303, de coordenadas N 7418991,9798m e E 325838,8276m; 91°54'09" e 66,3947 m até o vértice 1302, de coordenadas N 7418989,7756m e E 325905,1857m; 106°39'37" e 11,8312 m até o vértice 6852, de coordenadas N 7418986,3837m e E 325916,5202m; 190°26'06" e 29,4162 m até o vértice 6853, de coordenadas N 7418957,4540m e E 325911,1924m; 212°27'60" e 8,9825 m até o vértice 6854, de coordenadas N 7418949,8754m e E 325906,3705m; 111°14'17" e 48,1503 m até o vértice 6855, de coordenadas N 7418932,4333m e E 325951,2506m; 126°44'14" e 68,2538 m até o vértice 6856, de coordenadas N 7418891,6075m e E 326005,9483m; 121°04'30" e 26,5835 m até o vértice 6857, de coordenadas N 7418877,8862m e E 326028,7169m; 105°17'41" e 66,4650 m até o vértice 6858, de coordenadas N 7418860,3539m e E 326092,8279m; 82°15'29" e 54,0805 m até o vértice 6859, de coordenadas N 7418867,6392m e E 326146,4155m; 77°15'55" e 20,9767 m até o vértice 6860, de coordenadas N 7418872,2632m e E 326166,8762m; 74°42'30" e 90,5806 m até o vértice 6861, de coordenadas N 7418896,1525m e E 326254,2498m; 74°41'31" e 84,1437 m até o vértice 6862, de coordenadas N 7418918,3673m e E 326335,4080m; 74°41'41" e 85,4960 m até o vértice 6863, de coordenadas N 7418940,9349m e E 326417,8718m; 74°44'34" e 63,6947 m até o vértice 6864, de coordenadas N 7418957,6963m e E 326479,3216m; 78°25'58" e 22,3037 m até o vértice 6865, de coordenadas N 7418962,1685m e E 326501,1723m; 89°56'57" e 40,8249 m até o vértice 6866, de coordenadas N 7418962,2047m e E 326541,9972m; 109°13'53" e 53,9686 m até o vértice 6867, de coordenadas N 7418944,4282m e E 326592,9541m; 116°45'18" e 47,9452 m até o vértice 6868, de coordenadas N 7418922,8445m e E 326635,7663m; 116°58'03" e 75,4093 m até o vértice 6869, de coordenadas N 7418888,6476m e E 326702,9759m; 116°48'59" e 76,7502 m até o vértice 6870, de coordenadas N 7418854,0229m e E 326771,4721m; 101°43'12" e 99,0459 m até o vértice 6871, de coordenadas N 7418833,9038m e E 326868,4531m; 77°00'52" e 34,5601 m até o vértice 6872, de coordenadas N 7418841,6696m e E 326902,1294m; 68°48'40" e 36,6707 m até o vértice 6873, de coordenadas N

7418854,9241m e E 326936,3209m; 56°26'11" e 41,2550 m até o vértice 6874, de coordenadas N
7418877,7324m e E 326970,6976m; 48°57'41" e 109,3403 m até o vértice 6875, de coordenadas N
7418949,5216m e E 327053,1694m; 61°20'58" e 53,6909 m até o vértice 6876, de coordenadas N
7418975,2647m e E 327100,2864m; 82°24'12" e 45,1190 m até o vértice 6877, de coordenadas N
7418981,2295m e E 327145,0094m; 100°41'08" e 38,9978 m até o vértice 6878, de coordenadas N
7418973,9987m e E 327183,3310m; 114°24'32" e 34,8935 m até o vértice 6879, de coordenadas N
7418959,5790m e E 327215,1057m; 118°24'56" e 88,0429 m até o vértice 6880, de coordenadas N
7418917,6826m e E 327292,5411m; 118°34'17" e 79,1367 m até o vértice 6881, de coordenadas N
7418879,8351m e E 327362,0406m; 118°32'59" e 66,0919 m até o vértice 6882, de coordenadas N
7418848,2483m e E 327420,0958m; 118°39'57" e 63,2601 m até o vértice 6883, de coordenadas N
7418817,9025m e E 327475,6024m; 118°28'24" e 93,9974 m até o vértice 6884, de coordenadas N
7418773,0892m e E 327558,2296m; 118°26'56" e 65,5187 m até o vértice 6885, de coordenadas N
7418741,8778m e E 327615,8365m; deste, segue confrontando com Gleba 2 - Parte da Fazenda Juquery, com os seguintes azimutes e distâncias: 184°20'24" e 18,3885 m até o vértice PEJ23, de coordenadas N
7418723,5420m e E 327614,4450m; 145°23'44" e 24,3120 m até o vértice PEJ22, de coordenadas N
7418703,5310m e E 327628,2520m; 115°30'17" e 170,7861 m até o vértice PEJ21, de coordenadas N
7418629,9930m e E 327782,3950m; 251°13'18" e 110,6687 m até o vértice PEJ20, de coordenadas N
7418594,3680m e E 327677,6170m; 161°30'43" e 87,3206 m até o vértice PEJ19, de coordenadas N
7418511,5540m e E 327705,3070m; 205°28'18" e 38,8315 m até o vértice PEJ18, de coordenadas N
7418476,4970m e E 327688,6070m; 196°56'25" e 94,0917 m até o vértice PEJ17, de coordenadas N
7418386,4880m e E 327661,1910m; 165°40'44" e 108,2333 m até o vértice PEJ16, de coordenadas N
7418281,6180m e E 327687,9630m; 152°08'56" e 120,6291 m até o vértice PEJ15, de coordenadas N
7418174,9620m e E 327744,3180m; 93°53'52" e 84,9976 m até o vértice PEJ14, de coordenadas N
7418169,1840m e E 327829,1190m; 76°19'30" e 85,6373 m até o vértice PEJ13, de coordenadas N
7418189,4300m e E 327912,3287m; 165°17'51" e 82,8539 m até o vértice PEJ12, de coordenadas N
7418109,2890m e E 327933,3570m; 163°28'18" e 98,8329 m até o vértice PEJ11, de coordenadas N
7418014,5400m e E 327961,4740m; 80°56'32" e 14,4826 m até o vértice PEJ10, de coordenadas N
7418016,8200m e E 327975,7760m; 86°09'01" e 164,8660 m até o vértice PEJ09, de coordenadas N
7418027,8890m e E 328140,2700m; 86°03'11" e 129,3097 m até o vértice PEJ08, de coordenadas N
7418036,7900m e E 328269,2730m; 341°20'32" e 217,2840 m até o vértice PEJ07, de coordenadas N
7418242,6550m e E 328199,7609m; 66°41'57" e 45,1764 m até o vértice PEJ06, de coordenadas N
7418260,5249m e E 328241,2527m; 352°00'24" e 26,6799 m até o vértice PEJ05, de coordenadas N
7418286,9456m e E 328237,5427m; 69°21'13" e 147,3328 m até o vértice PEJ04, de coordenadas N
7418338,8950m e E 328375,4130m; 12°51'50" e 127,7103 m até o vértice PEJ03, de coordenadas N
7418463,4000m e E 328403,8460m; 357°59'19" e 115,5012 m até o vértice PEJ02, de coordenadas N
7418578,8300m e E 328399,7920m; 343°29'52" e 115,5455 m até o vértice PEJ01, de coordenadas N
7418689,6160m e E 328366,9710m, com os seguintes azimutes e distâncias: 346°05'05" e 7,5172 m até o vértice 6902, de coordenadas N 7418696,9125m e E 328365,1632m; deste, segue confrontando com Faixa de Domínio da SP-23, Rodovia Pref. Luiz Salomão Chamma, sentido de Mairiporã, com os seguintes azimutes e distâncias 110°16'38" e 57,0742 m até o vértice 6903, de coordenadas N 7418677,1327m e E 328418,7003m;

110°24'06" e 60,7880 m até o vértice 6904, de coordenadas N 7418655,9421m e E 328475,6753m; 110°12'36" e 61,0879 m até o vértice 6905, de coordenadas N 7418634,8386m e E 328533,0022m; 110°20'49" e 58,0544 m até o vértice 6906, de coordenadas N 7418614,6528m e E 328587,4342m; 110°17'09" e 41,0312 m até o vértice 6907, de coordenadas N 7418600,4270m e E 328625,9204m; 109°43'12" e 39,9642 m até o vértice 6908, de coordenadas N 7418586,9422m e E 328663,5408m; 107°39'48" e 53,7129 m até o vértice 6909, de coordenadas N 7418570,6443m e E 328714,7215m; 105°19'24" e 50,4854 m até o vértice 6910, de coordenadas N 7418557,3027m e E 328763,4121m; 104°15'27" e 39,6362 m até o vértice 6911, de coordenadas N 7418547,5411m e E 328801,8274m; 102°15'20" e 39,0171 m até o vértice 6912, de coordenadas N 7418539,2589m e E 328839,9552m; 100°11'49" e 40,3785 m até o vértice 6913, de coordenadas N 7418532,1105m e E 328879,6960m; 97°25'35" e 41,2376 m até o vértice 6914, de coordenadas N 7418526,7804m e E 328920,5877m; 94°42'34" e 42,9476 m até o vértice 6915, de coordenadas N 7418523,2544m e E 328963,3903m; 91°53'48" e 45,7869 m até o vértice 6916, de coordenadas N 7418521,7391m e E 329009,1521m; 89°27'13" e 41,9296 m até o vértice 6917, de coordenadas N 7418522,1389m e E 329051,0798m; 86°24'21" e 51,1304 m até o vértice 6918, de coordenadas N 7418525,3443m e E 329102,1096m; 84°10'27" e 32,4363 m até o vértice 6919, de coordenadas N 7418528,6368m e E 329134,3784m; 83°53'53" e 36,3252 m até o vértice 6920, de coordenadas N 7418532,4981m e E 329170,4978m; 83°53'08" e 58,1045 m até o vértice 6921, de coordenadas N 7418538,6871m e E 329228,2718m; 83°56'37" e 45,9639 m até o vértice 6922, de coordenadas N 7418543,5365m e E 329273,9792m; 83°58'04" e 57,0955 m até o vértice 6923, de coordenadas N 7418549,5365m e E 329330,7585m; 83°45'50" e 53,8139 m até o vértice 6924, de coordenadas N 7418555,3820m e E 329384,2540m; 86°41'16" e 43,0687 m até o vértice 6925, de coordenadas N 7418557,8703m e E 329427,2508m; 90°32'40" e 37,4714 m até o vértice 6926, de coordenadas N 7418557,5143m e E 329464,7205m; 94°20'07" e 40,5097 m até o vértice 6927, de coordenadas N 7418554,4520m e E 329505,1142m; 98°02'13" e 29,8925 m até o vértice 6928, de coordenadas N 7418550,2726m e E 329534,7131m; 100°07'57" e 27,3316 m até o vértice 6929, de coordenadas N 7418545,4643m e E 329561,6184m; 103°51'52" e 33,4201 m até o vértice 6930, de coordenadas N 7418537,4560m e E 329594,0648m; 107°23'41" e 38,6294 m até o vértice 6931, de coordenadas N 7418525,9076m e E 329630,9276m; 111°08'09" e 37,5454 m até o vértice 6932, de coordenadas N 7418512,3694m e E 329665,9473m; 115°02'27" e 37,3439 m até o vértice 6933, de coordenadas N 7418496,5631m e E 329699,7811m; 118°26'12" e 37,2783 m até o vértice 6934, de coordenadas N 7418478,8118m e E 329732,5616m; 121°31'54" e 38,9293 m até o vértice 6935, de coordenadas N 7418458,4528m e E 329765,7430m; 127°23'13" e 41,4084 m até o vértice 6936, de coordenadas N 7418433,3098m e E 329798,6441m; 130°19'31" e 42,8319 m até o vértice 6937, de coordenadas N 7418405,5921m e E 329831,2984m; 132°54'51" e 62,8582 m até o vértice 6938, de coordenadas N 7418362,7918m e E 329877,3341m; 132°53'03" e 50,1001 m até o vértice 6939, de coordenadas N 7418328,6977m e E 329914,0440m; 132°45'52" e 49,8812 m até o vértice 6940, de coordenadas N 7418294,8290m e E 329950,6643m; 132°54'11" e 49,9992 m até o vértice 6941, de coordenadas N 7418260,7915m e E 329987,2890m; 132°51'30" e 50,4285 m até o vértice 6942, de coordenadas N 7418226,4906m e E 330024,2550m; 130°16'46" e 41,3929 m até o vértice 6943, de coordenadas N

7418199,7295m e E 330055,8337m; 126°06'43" e 15,5274 m até o vértice 6944, de coordenadas N 7418190,5782m e E 330068,3778m; 119°56'36" e 80,7815 m até o vértice 6945, de coordenadas N 7418150,2569m e E 330138,3766m; 109°29'19" e 42,2698 m até o vértice 6946, de coordenadas N 7418136,1548m e E 330178,2246m; deste, segue confrontando com Reservatório Paulo Paiva Castro (Sabesp) divisa do município de Mairiporã, com os seguintes azimutes e distâncias: 194°49'10" e 41,4125 m até o vértice 6947, de coordenadas N 7418096,1198m e E 330167,6323m; 192°23'31" e 172,8953 m até o vértice 6948, de coordenadas N 7417927,2524m e E 330130,5297m; 207°55'59" e 41,7283 m até o vértice 6949, de coordenadas N 7417890,3857m e E 330110,9826m; 212°36'23" e 70,9412 m até o vértice 6950, de coordenadas N 7417830,6254m e E 330072,7549m; 197°24'10" e 66,9545 m até o vértice 6951, de coordenadas N 7417766,7357m e E 330052,7298m; 188°14'28" e 42,2800 m até o vértice 6952, de coordenadas N 7417724,8923m e E 330046,6694m; 180°57'34" e 82,0313 m até o vértice 6953, de coordenadas N 7417642,8725m e E 330045,2957m; 181°22'08" e 85,8153 m até o vértice 6954, de coordenadas N 7417557,0817m e E 330043,2456m; 181°57'46" e 82,5903 m até o vértice 6955, de coordenadas N 7417474,5398m e E 330040,4167m; 200°40'29" e 57,3561 m até o vértice 6956, de coordenadas N 7417420,8775m e E 330020,1664m; 209°46'50" e 88,4508 m até o vértice 6957, de coordenadas N 7417344,1079m e E 329976,2349m; 211°28'43" e 105,1915 m até o vértice 6958, de coordenadas N 7417254,3970m e E 329921,3058m; 209°51'14" e 106,1538 m até o vértice 6959, de coordenadas N 7417162,3300m e E 329868,4636m; 191°08'05" e 57,1958 m até o vértice 6960, de coordenadas N 7417106,2109m e E 329857,4181m; 192°04'04" e 31,7157 m até o vértice 6961, de coordenadas N 7417075,1960m e E 329850,7873m; 195°37'37" e 44,4442 m até o vértice 6962, de coordenadas N 7417032,3947m e E 329838,8152m; 195°33'06" e 97,1422 m até o vértice 6963, de coordenadas N 7416938,8089m e E 329812,7705m; 182°02'36" e 39,2021 m até o vértice 6964, de coordenadas N 7416899,6317m e E 329811,3729m; 169°39'56" e 52,6609 m até o vértice 6965, de coordenadas N 7416847,8251m e E 329820,8198m; 164°02'34" e 33,2973 m até o vértice 6966, de coordenadas N 7416815,8109m e E 329829,9739m; 175°24'08" e 61,9094 m até o vértice 6967, de coordenadas N 7416754,1008m e E 329834,9366m; 207°29'35" e 59,4173 m até o vértice 6968, de coordenadas N 7416701,3937m e E 329807,5071m; 213°26'19" e 30,3582 m até o vértice 6969, de coordenadas N 7416676,0605m e E 329790,7784m; 179°30'55" e 60,3788 m até o vértice 6970, de coordenadas N 7416615,6838m e E 329791,2893m; 184°41'24" e 31,7973 m até o vértice 6971, de coordenadas N 7416583,9930m e E 329788,6894m; 200°24'39" e 91,1868 m até o vértice 6972, de coordenadas N 7416498,5313m e E 329756,8879m; 205°09'41" e 46,5252 m até o vértice 6973, de coordenadas N 7416456,4207m e E 329737,1068m; 215°48'39" e 95,5299 m até o vértice 6974, de coordenadas N 7416378,9505m e E 329681,2111m; 224°49'26" e 63,1358 m até o vértice 6975, de coordenadas N 7416334,1699m e E 329636,7047m; 220°33'20" e 31,7198 m até o vértice 6976, de coordenadas N 7416310,0700m e E 329616,0810m; 199°24'31" e 41,5260 m até o vértice 6977, de coordenadas N 7416270,9038m e E 329602,2817m; 197°06'44" e 43,4738 m até o vértice 6978, de coordenadas N 7416229,3546m e E 329589,4897m; 195°46'04" e 49,8771 m até o vértice 6979, de coordenadas N 7416181,3542m e E 329575,9362m; 204°09'41" e 108,3378 m até o vértice 6980, de coordenadas N 7416082,5073m e E 329531,5925m; 201°32'53" e 50,5756 m até o vértice 6981, de coordenadas N 7416035,4665m e E 329513,0170m; 183°52'15" e 43,5187 m até o vértice 6982, de

coordenadas N 7415992,0471m e E 329510,0792m; 180°54'50" e 38,5205 m até o vértice 6983, de coordenadas N 7415953,5316m e E 329509,4648m; 183°18'12" e 40,0489 m até o vértice 6984, de coordenadas N 7415913,5492m e E 329507,1571m; 206°57'44" e 131,7776 m até o vértice 6985, de coordenadas N 7415796,0952m e E 329447,4087m; 169°39'42" e 60,9803 m até o vértice 6986, de coordenadas N 7415736,1049m e E 329458,3522m; 165°03'12" e 34,5005 m até o vértice 6987, de coordenadas N 7415702,7717m e E 329467,2505m; 166°04'13" e 37,3219 m até o vértice 6988, de coordenadas N 7415666,5473m e E 329476,2350m; 174°25'45" e 41,5710 m até o vértice 6989, de coordenadas N 7415625,1726m e E 329480,2706m; 186°24'56" e 43,3518 m até o vértice 6990, de coordenadas N 7415582,0923m e E 329475,4265m; 216°09'27" e 54,4223 m até o vértice 6991, de coordenadas N 7415538,1519m e E 329443,3169m; 221°01'38" e 57,9035 m até o vértice 6992, de coordenadas N 7415494,4696m e E 329405,3080m; 222°50'05" e 54,4171 m até o vértice 6993, de coordenadas N 7415454,5645m e E 329368,3107m; 201°35'30" e 49,0736 m até o vértice 6994, de coordenadas N 7415408,9344m e E 329350,2522m; 197°00'38" e 39,2668 m até o vértice 6995, de coordenadas N 7415371,3856m e E 329338,7647m; 191°21'55" e 31,8063 m até o vértice 6996, de coordenadas N 7415340,2030m e E 329332,4968m; 222°39'41" e 123,9371 m até o vértice 6997, de coordenadas N 7415249,0633m e E 329248,5090m; 200°35'08" e 36,7010 m até o vértice 6998, de coordenadas N 7415214,7057m e E 329235,6047m; 214°01'05" e 59,5866 m até o vértice 6999, de coordenadas N 7415165,3168m e E 329202,2687m; 251°54'55" e 29,6063 m até o vértice 7000, de coordenadas N 7415156,1263m e E 329174,1250m; 255°32'50" e 38,7093 m até o vértice 7001, de coordenadas N 7415146,4651m e E 329136,6407m; 267°20'55" e 20,8593 m até o vértice 2150, de coordenadas N 7415145,5001m e E 329115,8037m; deste, segue confrontando com Fundo de Grota e área de reflorestamento (Eucalipto) no Município de Caieiras, com os seguintes azimutes e distâncias: 212°55'04" e 6,8824 m até o vértice 2151, de coordenadas N 7415139,7227m e E 329112,0636m; 325°22'14" e 13,1998 m até o vértice 2152, de coordenadas N 7415150,5841m e E 329104,5626m; 254°52'27" e 7,0746 m até o vértice 2153, de coordenadas N 7415148,7381m e E 329097,7330m; 207°01'13" e 19,3338 m até o vértice 2154, de coordenadas N 7415131,5146m e E 329088,9496m; 207°40'14" e 12,8235 m até o vértice 2155, de coordenadas N 7415120,1578m e E 329082,9945m; 269°53'33" e 7,2127 m até o vértice 2158, de coordenadas N 7415120,1442m e E 329075,7818m; 210°59'54" e 15,0041 m até o vértice 2159, de coordenadas N 7415107,2830m e E 329068,0545m; 293°32'39" e 14,5960 m até o vértice 2161, de coordenadas N 7415113,1134m e E 329054,6735m; 306°34'28" e 12,9573 m até o vértice 2162, de coordenadas N 7415120,8342m e E 329044,2677m; 269°13'37" e 12,7791 m até o vértice 2163, de coordenadas N 7415120,6618m e E 329031,4898m; 300°04'16" e 15,7738 m até o vértice 2164, de coordenadas N 7415128,5657m e E 329017,8391m; 290°14'34" e 20,7028 m até o vértice 2165, de coordenadas N 7415135,7288m e E 328998,4150m; 282°02'49" e 36,1952 m até o vértice 2175, de coordenadas N 7415143,2832m e E 328963,0169m; 276°06'52" e 10,2031 m até o vértice 2176, de coordenadas N 7415144,3699m e E 328952,8718m; 326°19'04" e 16,5534 m até o vértice 2177, de coordenadas N 7415158,1444m e E 328943,6915m; 318°49'05" e 18,0041 m até o vértice 2181, de coordenadas N 7415171,6947m e E 328931,8367m; 334°38'53" e 30,7461 m até o vértice 2182, de coordenadas N 7415199,4798m e E 328918,6720m; 356°38'33" e 17,4744 m até o vértice 2183, de coordenadas N 7415216,9242m e E 328917,6486m; 318°59'43" e 18,9684 m até o vértice 2184, de coordenadas N

7415231,2388m e E 328905,2030m; 327°16'13" e 9,9356 m até o vértice 2185, de coordenadas N
7415239,5970m e E 328899,8311m; 358°55'31" e 11,9351 m até o vértice 2186, de coordenadas N
7415251,5299m e E 328899,6072m; 324°52'09" e 11,4394 m até o vértice 2187, de coordenadas N
7415260,8855m e E 328893,0245m; 10°54'38" e 9,8042 m até o vértice 2188, de coordenadas N
7415270,5124m e E 328894,8802m; 299°40'07" e 9,8349 m até o vértice 2189, de coordenadas N
7415275,3805m e E 328886,3346m; 308°24'05" e 14,2778 m até o vértice 2192, de coordenadas N
7415284,2494m e E 328875,1454m; 329°12'06" e 9,4215 m até o vértice 2193, de coordenadas N
7415292,3423m e E 328870,3214m; 353°18'53" e 12,1458 m até o vértice 2194, de coordenadas N
7415304,4055m e E 328868,9075m; 327°34'38" e 18,7847 m até o vértice 2196, de coordenadas N
7415320,2620m e E 328858,8358m; 15°39'49" e 17,7272 m até o vértice 2197, de coordenadas N
7415337,3308m e E 328863,6220m; 294°12'15" e 12,7107 m até o vértice 2198, de coordenadas N
7415342,5421m e E 328852,0286m; 6°39'54" e 18,4979 m até o vértice 2200, de coordenadas N
7415360,9149m e E 328854,1756m; 294°37'49" e 23,1796 m até o vértice 2201, de coordenadas N
7415370,5753m e E 328833,1050m; 288°03'25" e 11,8430 m até o vértice 2202, de coordenadas N
7415374,2462m e E 328821,8452m; 300°39'26" e 5,0135 m até o vértice 2204, de coordenadas N
7415376,8026m e E 328817,5325m; 353°04'48" e 13,1150 m até o vértice 2205, de coordenadas N
7415389,8220m e E 328815,9524m; 301°57'01" e 16,1362 m até o vértice 2206, de coordenadas N
7415398,3610m e E 328802,2607m; 304°53'30" e 14,0256 m até o vértice 2207, de coordenadas N
7415406,3840m e E 328790,7564m; 342°41'03" e 9,3718 m até o vértice 2210, de coordenadas N
7415415,3311m e E 328787,9670m; 345°44'02" e 12,9965 m até o vértice 2211, de coordenadas N
7415427,9268m e E 328784,7644m; 280°51'13" e 7,4941 m até o vértice 2212, de coordenadas N
7415429,3380m e E 328777,4043m; 288°35'43" e 8,2605 m até o vértice 2213, de coordenadas N
7415431,9721m e E 328769,5750m; 327°18'40" e 28,2799 m até o vértice 2214, de coordenadas N
7415455,7728m e E 328754,3016m; 313°32'23" e 11,9114 m até o vértice 2216, de coordenadas N
7415463,9781m e E 328745,6671m; 343°42'14" e 8,7131 m até o vértice 2217, de coordenadas N
7415472,3411m e E 328743,2222m; 312°30'47" e 11,3672 m até o vértice 2218, de coordenadas N
7415480,0226m e E 328734,8432m; 339°21'53" e 15,1550 m até o vértice 2219, de coordenadas N
7415494,2053m e E 328729,5023m; 56°38'55" e 1,1679 m até o vértice 2220, de coordenadas N
7415494,8474m e E 328730,4779m; 2°10'32" e 16,8009 m até o vértice 2221, de coordenadas N
7415511,6362m e E 328731,1157m; 351°40'58" e 19,5345 m até o vértice 2222, de coordenadas N
7415530,9652m e E 328728,2900m; 12°16'52" e 21,0672 m até o vértice 2225, de coordenadas N
7415551,5503m e E 328732,7712m; 313°39'27" e 13,6385 m até o vértice 2226, de coordenadas N
7415560,9656m e E 328722,9040m; 287°50'41" e 33,4495 m até o vértice 2227, de coordenadas N
7415571,2158m e E 328691,0638m; 308°05'12" e 8,1144 m até o vértice 5221, de coordenadas N
7415576,2212m e E 328684,6771m; 272°24'40" e 18,3275 m até o vértice 2230, de coordenadas N
7415576,9922m e E 328666,3658m; 297°09'09" e 27,6474 m até o vértice 2231, de coordenadas N
7415589,6094m e E 328641,7653m; 291°01'12" e 17,9492 m até o vértice 2232, de coordenadas N
7415596,0476m e E 328625,0106m; 281°28'49" e 24,2692 m até o vértice 2233, de coordenadas N
7415600,8780m e E 328601,2269m; 281°16'40" e 13,3031 m até o vértice 2234, de coordenadas N
7415603,4796m e E 328588,1807m; 283°50'12" e 31,2464 m até o vértice 2235, de coordenadas N

7415610,9524m e E 328557,8410m; 282°45'38" e 13,7459 m até o vértice 2236, de coordenadas N
7415613,9886m e E 328544,4346m; 283°14'44" e 37,0339 m até o vértice 2237, de coordenadas N
7415622,4740m e E 328508,3859m; 281°53'33" e 60,4420 m até o vértice 2238, de coordenadas N
7415634,9297m e E 328449,2413m; 278°51'53" e 40,5600 m até o vértice 2239, de coordenadas N
7415641,1801m e E 328409,1658m; 273°54'06" e 29,4368 m até o vértice 2240, de coordenadas N
7415643,1831m e E 328379,7972m; 273°30'60" e 47,9228 m até o vértice 2241, de coordenadas N
7415646,1226m e E 328331,9647m; 274°09'46" e 29,5143 m até o vértice 2242, de coordenadas N
7415648,2651m e E 328302,5282m; 273°07'26" e 43,7362 m até o vértice 2243, de coordenadas N
7415650,6484m e E 328258,8570m; 274°02'13" e 49,6518 m até o vértice 2244, de coordenadas N
7415654,1439m e E 328209,3284m; 274°46'53" e 9,2742 m até o vértice 2245, de coordenadas N
7415654,9169m e E 328200,0865m; 274°09'44" e 38,3988 m até o vértice 2246, de coordenadas N
7415657,7040m e E 328161,7890m; 273°11'59" e 41,9832 m até o vértice 2247, de coordenadas N
7415660,0473m e E 328119,8713m; 273°10'09" e 18,8515 m até o vértice 2248, de coordenadas N
7415661,0895m e E 328101,0486m; 273°12'32" e 37,1034 m até o vértice 2249, de coordenadas N
7415663,1664m e E 328064,0033m; 272°51'30" e 37,9564 m até o vértice 2250, de coordenadas N
7415665,0591m e E 328026,0942m; 273°05'48" e 17,7395 m até o vértice 2251, de coordenadas N
7415666,0175m e E 328008,3806m; 271°56'19" e 46,3845 m até o vértice 2252, de coordenadas N
7415667,5865m e E 327962,0227m; 270°41'14" e 32,3003 m até o vértice 2253, de coordenadas N
7415667,9739m e E 327929,7247m; 271°11'44" e 37,5171 m até o vértice 2254, de coordenadas N
7415668,7567m e E 327892,2158m; 255°08'16" e 24,3115 m até o vértice 2255, de coordenadas N
7415662,5209m e E 327868,7176m; 286°16'55" e 4,6027 m até o vértice 2256, de coordenadas N
7415663,8113m e E 327864,2996m; 333°10'39" e 7,0423 m até o vértice 5236, de coordenadas N
7415670,0959m e E 327861,1219m; 347°32'27" e 6,5841 m até o vértice 2257, de coordenadas N
7415676,5249m e E 327859,7014m; 341°05'35" e 14,8001 m até o vértice 2258, de coordenadas N
7415690,5265m e E 327854,9057m; 341°39'21" e 7,1977 m até o vértice 2259, de coordenadas N
7415697,3585m e E 327852,6404m; 359°44'31" e 38,7559 m até o vértice 2260, de coordenadas N
7415736,1140m e E 327852,4659m; 304°11'13" e 19,2833 m até o vértice 2261, de coordenadas N
7415746,9492m e E 327836,5146m; 341°23'05" e 23,7204 m até o vértice 2262, de coordenadas N
7415769,4286m e E 327828,9428m; 342°29'31" e 26,6363 m até o vértice 2263, de coordenadas N
7415794,8309m e E 327820,9295m; 346°56'23" e 11,6945 m até o vértice 2265, de coordenadas N
7415806,2230m e E 327818,2868m; 348°43'31" e 29,1008 m até o vértice 2266, de coordenadas N
7415834,7622m e E 327812,5972m; 349°05'53" e 4,2620 m até o vértice 2267, de coordenadas N
7415838,9473m e E 327811,7911m; 20°02'06" e 24,2158 m até o vértice 2268, de coordenadas N
7415861,6977m e E 327820,0873m; 343°15'28" e 7,2709 m até o vértice 2269, de coordenadas N
7415868,6603m e E 327817,9928m; 350°53'27" e 22,3343 m até o vértice 2270, de coordenadas N
7415890,7130m e E 327814,4569m; 313°12'19" e 49,8801 m até o vértice 2271, de coordenadas N
7415924,8616m e E 327778,0990m; 340°51'14" e 53,7968 m até o vértice 2273, de coordenadas N
7415975,6827m e E 327760,4549m; 351°36'41" e 7,3552 m até o vértice 2272, de coordenadas N
7415982,9593m e E 327759,3819m; 248°16'23" e 21,1531 m até o vértice 2274, de coordenadas N
7415975,1287m e E 327739,7316m; 230°53'46" e 41,8376 m até o vértice 2275, de coordenadas N

7415948,7405m e E 327707,2655m; 232°01'12" e 10,0672 m até o vértice 2276, de coordenadas N
7415942,5453m e E 327699,3303m; 242°12'23" e 15,2677 m até o vértice 2277, de coordenadas N
7415935,4261m e E 327685,8239m; 253°23'12" e 39,4295 m até o vértice 2278, de coordenadas N
7415924,1528m e E 327648,0404m; 256°04'06" e 64,3532 m até o vértice 2279, de coordenadas N
7415908,6590m e E 327585,5802m; 251°33'00" e 20,9193 m até o vértice 2280, de coordenadas N
7415902,0386m e E 327565,7361m; 258°53'25" e 15,2048 m até o vértice 2281, de coordenadas N
7415899,1087m e E 327550,8163m; 245°40'46" e 11,8655 m até o vértice 2282, de coordenadas N
7415894,2221m e E 327540,0038m; 243°26'33" e 7,7216 m até o vértice 2283, de coordenadas N
7415890,7698m e E 327533,0970m; 248°08'43" e 2,2046 m até o vértice 2284, de coordenadas N
7415889,9491m e E 327531,0508m; 236°12'41" e 27,8994 m até o vértice 2285, de coordenadas N
7415874,4334m e E 327507,8638m; 246°30'44" e 28,1682 m até o vértice 2286, de coordenadas N
7415863,2068m e E 327482,0295m; 257°01'37" e 25,6367 m até o vértice 2287, de coordenadas N
7415857,4515m e E 327457,0472m; 270°41'06" e 36,4787 m até o vértice 2288, de coordenadas N
7415857,8877m e E 327420,5711m; 261°24'12" e 29,5193 m até o vértice 2289, de coordenadas N
7415853,4753m e E 327391,3835m; 249°20'49" e 32,7352 m até o vértice 2290, de coordenadas N
7415841,9293m e E 327360,7521m; 249°56'28" e 29,1784 m até o vértice 2291, de coordenadas N
7415831,9215m e E 327333,3437m; 235°18'37" e 14,1497 m até o vértice 2292, de coordenadas N
7415823,8685m e E 327321,7091m; 219°27'00" e 22,6012 m até o vértice 2293, de coordenadas N
7415806,4163m e E 327307,3482m; 262°16'28" e 30,3436 m até o vértice 2294, de coordenadas N
7415802,3372m e E 327277,2801m; 309°29'06" e 30,8914 m até o vértice 2295, de coordenadas N
7415821,9803m e E 327253,4383m; 286°09'40" e 24,9785 m até o vértice 2296, de coordenadas N
7415828,9328m e E 327229,4468m; 276°14'14" e 54,8849 m até o vértice 2298, de coordenadas N
7415834,8959m e E 327174,8868m; 276°52'03" e 41,8575 m até o vértice 2301, de coordenadas N
7415839,9009m e E 327133,3296m; 272°30'14" e 35,7502 m até o vértice 2302, de coordenadas N
7415841,4627m e E 327097,6136m; 271°54'25" e 48,5702 m até o vértice 2303, de coordenadas N
7415843,0789m e E 327049,0703m; 269°31'18" e 127,5627 m até o vértice 2310, de coordenadas N
7415842,0140m e E 326921,5121m; deste segue pelo Curso d' água, sem denominação, com os seguintes
azimutes e distâncias: 217°15'26" e 28,0161 m até o vértice 2311, de coordenadas
N 7415819,7152m e E 326904,5513m; 221°21'49" e 23,0495 m até o vértice 2315, de coordenadas
N 7415802,4159m e E 326889,3194m; 249°50'12" e 30,4750 m até o vértice 2320, de coordenadas
N 7415791,9113m e E 326860,7121m; 233°27'01" e 59,6231 m até o vértice 2321, de coordenadas
N 7415756,4044m e E 326812,8144m; 255°53'59" e 45,1632 m até o vértice 2325, de coordenadas
N 7415745,4018m e E 326769,0120m; 261°29'07" e 28,5978 m até o vértice 2327, de coordenadas
N 7415741,1675m e E 326740,7293m; 262°19'46" e 41,6501 m até o vértice 2330, de coordenadas
N 7415735,6081m e E 326699,4519m; 248°51'42" e 14,3265 m até o vértice 2332, de coordenadas
N 7415730,4416m e E 326686,0894m; 241°08'29" e 33,6148 m até o vértice 2337, de coordenadas
N 7415714,2175m e E 326656,6491m; 246°19'20" e 47,3693 m até o vértice 2342, de coordenadas
N 7415695,1942m e E 326613,2675m; 260°33'49" e 42,0856 m até o vértice 2351, de coordenadas
N 7415688,2942m e E 326571,7513m; 151°15'33" e 20,7298 m até o vértice 2352, de coordenadas
N 7415670,1183m e E 326581,7192m; 140°46'56" e 13,4991 m até o vértice 2354, de coordenadas N

7415659,6599m e E 326590,2543m; 163°16'44" e 38,4132 m até o vértice 2358, de coordenadas
N 7415622,8709m e E 326601,3063m; 191°05'16" e 10,5744 m até o vértice 2363, de coordenadas
N 7415612,4939m e E 326599,2728m; 210°04'22" e 34,0430 m até o vértice 2362, de coordenadas
N 7415583,0335m e E 326582,2138m; 198°07'18" e 17,7531 m até o vértice 2364, de coordenadas
N 7415566,1610m e E 326576,6920m; 210°12'38" e 28,3416 m até o vértice 2365, de coordenadas
N 7415541,6687m e E 326562,4311m; 206°42'42" e 14,1598 m até o vértice 2366, de coordenadas
N 7415529,0201m e E 326556,0662m; 202°34'12" e 30,3109 m até o vértice 2368, de coordenadas
N 7415501,0306m e E 326544,4326m; 203°11'54" e 8,8081 m até o vértice 2369, de coordenadas
N 7415492,9346m e E 326540,9630m; 207°21'40" e 52,7197 m até o vértice 2370, de coordenadas
N 7415446,1128m e E 326516,7332m; 208°13'26" e 48,3254 m até o vértice 2372, de coordenadas
N 7415403,5330m e E 326493,8791m; 162°56'51" e 5,4863 m até o vértice 2373, de coordenadas
N 7415398,2879m e E 326495,4880m; 182°07'57" e 38,1873 m até o vértice 2374, de coordenadas
N 7415360,1270m e E 326494,0669m; 182°52'47" e 30,8501 m até o vértice 2375, de coordenadas
N 7415329,3159m e E 326492,5171m; 156°46'26" e 24,9218 m até o vértice 2376, de coordenadas
N 7415306,4138m e E 326502,3452m; 170°41'51" e 32,5906 m até o vértice 2377, de coordenadas
N 7415274,2518m e E 326507,6134m; 127°05'04" e 6,2191 m até o vértice 2378, de coordenadas
N 7415270,5017m e E 326512,5747m; 205°20'41" e 8,1707 m até o vértice 2379, de coordenadas
N 7415263,1175m e E 326509,0771m; 173°45'25" e 31,7142 m até o vértice 2380, de coordenadas
N 7415231,5914m e E 326512,5260m; 208°51'35" e 5,6218 m até o vértice 2381, de coordenadas
N 7415226,6678m e E 326509,8125m; 167°59'27" e 19,4265 m até o vértice 2382, de coordenadas
N 7415207,6665m e E 326513,8545m; 208°41'09" e 10,7615 m até o vértice 2383, de coordenadas
N 7415198,2258m e E 326508,6889m; 181°51'47" e 32,3335 m até o vértice 2384, de coordenadas
N 7415165,9094m e E 326507,6378m; 140°39'13" e 5,9327 m até o vértice 2385, de coordenadas
N 7415161,3214m e E 326511,3992m; 179°41'54" e 37,7971 m até o vértice 2386, de coordenadas
N 7415123,5248m e E 326511,5982m; 204°47'15" e 33,9236 m até o vértice 2387, de coordenadas
N 7415092,7267m e E 326497,3755m; 168°26'09" e 6,5005 m até o vértice 2388, de coordenadas
N 7415086,3581m e E 326498,6786m; 219°38'28" e 5,7597 m até o vértice 2389, de coordenadas
N 7415081,9229m e E 326495,0041m; 170°20'31" e 10,5347 m até o vértice 2390, de coordenadas
N 7415071,5375m e E 326496,7714m; 194°49'45" e 17,4995 m até o vértice 2391, de coordenadas
N 7415054,6208m e E 326492,2927m; 179°15'30" e 24,0020 m até o vértice 2392, de coordenadas
N 7415030,6209m e E 326492,6034m; 194°16'28" e 21,4938 m até o vértice 2393, de coordenadas
N 7415009,7907m e E 326487,3037m; 169°26'13" e 9,7145 m até o vértice 2394, de coordenadas
N 7415000,2408m e E 326489,0845m; 198°45'45" e 9,0691 m até o vértice 2395, de coordenadas
N 7414991,6536m e E 326486,1675m; 160°28'22" e 9,1222 m até o vértice 2396, de coordenadas
N 7414983,0560m e E 326489,2166m; 190°51'32" e 11,8591 m até o vértice 2397, de coordenadas
N 7414971,4092m e E 326486,9825m; 218°06'29" e 7,9084 m até o vértice 2398, de coordenadas
N 7414965,1865m e E 326482,1019m; 183°29'06" e 25,6555 m até o vértice 2400, de coordenadas
N 7414939,5785m e E 326480,5424m; 177°33'45" e 33,5757 m até o vértice 2401, de coordenadas
N 7414906,0332m e E 326481,9704m; 189°04'03" e 25,3480 m até o vértice 2402, de coordenadas
N 7414881,0020m e E 326477,9756m; 163°13'49" e 16,4003 m até o vértice 2403, de coordenadas

N 7414865,2992m e E 326482,7075m; 222°48'46" e 31,8889 m até o vértice 2404, de coordenadas
N 7414841,9062m e E 326461,0356m; 214°07'09" e 22,6748 m até o vértice 2409, de coordenadas
N 7414823,1343m e E 326448,3170m; 223°16'21" e 19,3915 m até o vértice 2405, de coordenadas
N 7414809,0153m e E 326435,0247m; 236°53'20" e 32,8076 m até o vértice 2412, de coordenadas
N 7414791,0936m e E 326407,5447m; 175°50'48" e 7,5196 m até o vértice 2413, de coordenadas
N 7414783,5937m e E 326408,0893m; 234°36'33" e 28,9192 m até o vértice 2414, de coordenadas
N 7414766,8452m e E 326384,5138m; 208°43'01" e 10,6359 m até o vértice 2415, de coordenadas
N 7414757,5175m e E 326379,4035m; 194°23'32" e 16,8409 m até o vértice 2416, de coordenadas
N 7414741,2050m e E 326375,2175m; 241°19'00" e 10,0102 m até o vértice 2417, de coordenadas
N 7414736,4005m e E 326366,4357m; 207°29'57" e 16,9813 m até o vértice 2418, de coordenadas
N 7414721,3378m e E 326358,5948m; 197°43'24" e 25,8577 m até o vértice 2419, de coordenadas
N 7414696,7074m e E 326350,7232m; 205°12'29" e 15,9731 m até o vértice 2420, de coordenadas
N 7414682,2554m e E 326343,9201m; 214°42'00" e 19,9714 m até o vértice 2421, de coordenadas
N 7414665,8361m e E 326332,5508m; 178°25'27" e 20,8608 m até o vértice 2424, de coordenadas
N 7414644,9832m e E 326333,1244m; 178°26'59" e 33,7219 m até o vértice 2425, de coordenadas
N 7414611,2737m e E 326334,0367m; 187°50'14" e 31,7590 m até o vértice 2427, de coordenadas
N 7414579,8113m e E 326329,7061m; ; 208°16'50" e 13,0378 m até o vértice 2429, de coordenadas
N 7414568,3297m e E 326323,5290m; 255°33'42" e 8,8694 m até o vértice 2430, de coordenadas
N 7414566,1182m e E 326314,9397m; deste segue confrontando com o Ribeirão Crisciúma, com os seguintes
azimutes e distâncias: 302°39'51" e 18,2069 m até o vértice 2431, de coordenadas
N 7414575,9447m e E 326299,6122m; 279°26'60" e 23,9541 m até o vértice 2434, de coordenadas
N 7414579,8776m e E 326275,9832m; 280°46'10" e 26,1441 m até o vértice 2435, de coordenadas
N 7414584,7628m e E 326250,2995m; 231°15'21" e 12,5320 m até o vértice 2436, de coordenadas
N 7414576,9197m e E 326240,5252m; 186°18'29" e 11,2629 m até o vértice 2437, de coordenadas
N 7414565,7250m e E 326239,2877m; 259°22'49" e 23,1708 m até o vértice 2438, de coordenadas
N 7414561,4549m e E 326216,5138m; 269°57'56" e 10,6988 m até o vértice 2439, de coordenadas
N 7414561,4485m e E 326205,8150m; 234°23'27" e 9,9015 m até o vértice 2441, de coordenadas
N 7414555,6833m e E 326197,7650m; 273°35'09" e 26,6999 m até o vértice 2442, de coordenadas
N 7414557,3531m e E 326171,1175m; 274°30'16" e 11,2327 m até o vértice 2443, de coordenadas
N 7414558,2353m e E 326159,9194m; 340°19'21" e 11,5834 m até o vértice 2444, de coordenadas
N 7414569,1423m e E 326156,0190m; 227°55'07" e 5,2702 m até o vértice 2445, de coordenadas
N 7414565,6103m e E 326152,1075m; 265°41'06" e 5,7444 m até o vértice 2446, de coordenadas
N 7414565,1781m e E 326146,3793m; 227°24'36" e 6,6537 m até o vértice 2447, de coordenadas
N 7414560,6752m e E 326141,4808m; 304°16'60" e 9,7973 m até o vértice 2448, de coordenadas
N 7414566,1939m e E 326133,3856m; 245°58'53" e 12,3019 m até o vértice 2451, de coordenadas
N 7414561,1865m e E 326122,1489m; 291°55'23" e 15,6333 m até o vértice 2452, de coordenadas
N 7414567,0234m e E 326107,6461m; 259°52'01" e 16,8750 m até o vértice 2453, de coordenadas
N 7414564,0545m e E 326091,0344m; 149°58'59" e 7,7814 m até o vértice 2454, de coordenadas
N 7414557,3168m e E 326094,9271m; 101°18'14" e 13,2941 m até o vértice 2455, de coordenadas
N 7414554,7110m e E 326107,9632m; 178°44'04" e 7,9168 m até o vértice 2456, de coordenadas

N 7414546,7961m e E 326108,1381m; 247°39'15" e 28,3287 m até o vértice 2457, de coordenadas
N 7414536,0256m e E 326081,9367m; 325°50'21" e 19,2282 m até o vértice 2458, de coordenadas
N 7414551,9363m e E 326071,1397m; 354°19'54" e 17,6523 m até o vértice 2459, de coordenadas
N 7414569,5022m e E 326069,3961m; 27°14'01" e 12,4161 m até o vértice 2464, de coordenadas
N 7414580,5420m e E 326075,0780m; 348°38'18" e 15,0506 m até o vértice 2465, de coordenadas
N 7414595,2976m e E 326072,1130m; 59°43'59" e 3,7125 m até o vértice 2466, de coordenadas
N 7414597,1688m e E 326075,3194m; 3°49'24" e 4,5660 m até o vértice 2468, de coordenadas
N 7414601,7247m e E 326075,6239m; 291°18'09" e 6,7562 m até o vértice 2469, de coordenadas
N 7414604,1792m e E 326069,3293m; 321°59'53" e 11,7611 m até o vértice 2471, de coordenadas
N 7414613,4468m e E 326062,0881m; 298°07'40" e 22,7982 m até o vértice 2472, de coordenadas
N 7414624,1948m e E 326041,9824m; 281°54'55" e 12,3280 m até o vértice 2473, de coordenadas
N 7414626,7401m e E 326029,9201m; 277°44'54" e 25,1708 m até o vértice 2474, de coordenadas
N 7414630,1337m e E 326004,9791m; 292°29'13" e 7,6060 m até o vértice 2475, de coordenadas
N 7414633,0428m e E 325997,9514m; 238°14'04" e 17,4901 m até o vértice 2476, de coordenadas
N 7414623,8352m e E 325983,0811m; 293°03'08" e 40,2887 m até o vértice 2483, de coordenadas
N 7414639,6111m e E 325946,0096m; 216°05'07" e 10,1526 m até o vértice 2484, de coordenadas
N 7414631,4064m e E 325940,0299m; 176°16'43" e 7,8042 m até o vértice 2485, de coordenadas
N 7414623,6186m e E 325940,5364m; 251°28'24" e 26,0715 m até o vértice 2486, de coordenadas
N 7414615,3345m e E 325915,8160m; 245°45'25" e 17,2113 m até o vértice 2487, de coordenadas
N 7414608,2674m e E 325900,1225m; 237°04'24" e 11,2166 m até o vértice 2492, de coordenadas
N 7414602,1704m e E 325890,7077m; 264°02'36" e 26,1010 m até o vértice 2493, de coordenadas
N 7414599,4618m e E 325864,7476m; 269°22'20" e 15,6605 m até o vértice 2494, de coordenadas
N 7414599,2902m e E 325849,0880m; 331°10'32" e 35,7827 m até o vértice 2495, de coordenadas
N 7414630,6395m e E 325831,8362m; 258°24'07" e 21,2154 m até o vértice 2496, de coordenadas
N 7414626,3742m e E 325811,0539m; 228°40'21" e 11,8316 m até o vértice 2497, de coordenadas
N 7414618,5611m e E 325802,1690m; 305°37'36" e 14,3116 m até o vértice 2498, de coordenadas
N 7414626,8976m e E 325790,5361m; 308°36'14" e 17,0885 m até o vértice 2499, de coordenadas
N 7414637,5597m e E 325777,1818m; 276°01'35" e 8,2060 m até o vértice 2500, de coordenadas
N 7414638,4212m e E 325769,0211m; 338°48'32" e 30,7193 m até o vértice 2501, de coordenadas
N 7414667,0633m e E 325757,9167m; 273°32'19" e 29,2110 m até o vértice 2502, de coordenadas
N 7414668,8661m e E 325728,7614m; 282°39'54" e 25,7251 m até o vértice 2503, de coordenadas
N 7414674,5064m e E 325703,6621m; 22°52'25" e 11,1906 m até o vértice 2504, de coordenadas
N 7414684,8170m e E 325708,0119m; 330°52'57" e 18,3459 m até o vértice 2512, de coordenadas
N 7414700,8444m e E 325699,0848m; 320°25'12" e 3,4598 m até o vértice 2513, de coordenadas
N 7414703,5110m e E 325696,8804m; 324°58'35" e 4,2566 m até o vértice 2511, de coordenadas
N 7414706,9968m e E 325694,4375m; 286°38'57" e 3,4915 m até o vértice 2514, de coordenadas
N 7414707,9972m e E 325691,0924m; 283°02'27" e 21,2760 m até o vértice 2515, de coordenadas
N 7414712,7980m e E 325670,3651m; 270°19'07" e 34,2030 m até o vértice 2516, de coordenadas
N 7414712,9882m e E 325636,1627m; 311°32'54" e 15,1593 m até o vértice 2517, de coordenadas
N 7414723,0426m e E 325624,8175m; 330°46'00" e 14,6994 m até o vértice 2518, de coordenadas

N 7414735,8699m e E 325617,6388m; 12°02'34" e 11,9574 m até o vértice 2519, de coordenadas
N 7414747,5641m e E 325620,1336m; 305°21'52" e 6,4481 m até o vértice 2520, de coordenadas
N 7414751,2961m e E 325614,8753m; 334°36'00" e 4,5040 m até o vértice 2521, de coordenadas
N 7414755,3648m e E 325612,9433m; 226°28'38" e 23,8168 m até o vértice 2522, de coordenadas
N 7414738,9635m e E 325595,6737m; 203°24'39" e 10,9351 m até o vértice 2523, de coordenadas
N 7414728,9286m e E 325591,3290m; 292°58'24" e 22,1012 m até o vértice 2524, de coordenadas
N 7414737,5548m e E 325570,9807m; 237°12'27" e 35,6147 m até o vértice 2525, de coordenadas
N 7414718,2659m e E 325541,0416m; 240°01'06" e 21,7844 m até o vértice 2526, de coordenadas
N 7414707,3797m e E 325522,1723m; 205°57'06" e 15,5273 m até o vértice 2527, de coordenadas
N 7414693,4181m e E 325515,3773m; 178°46'15" e 14,1252 m até o vértice 2528, de coordenadas
N 7414679,2962m e E 325515,6803m; 257°30'37" e 6,5545 m até o vértice 2529, de coordenadas
N 7414677,8787m e E 325509,2809m; 270°19'52" e 2,7412 m até o vértice 2532, de coordenadas
N 7414677,8945m e E 325506,5397m; 285°54'26" e 8,5924 m até o vértice 2533, de coordenadas
N 7414680,2495m e E 325498,2764m; 290°21'08" e 27,8809 m até o vértice 2536, de coordenadas
N 7414689,9463m e E 325472,1361m; 273°58'49" e 24,7378 m até o vértice 2538, de coordenadas
N 7414691,6634m e E 325447,4579m; 347°40'10" e 17,2600 m até o vértice 2539, de coordenadas
N 7414708,5253m e E 325443,7720m; 301°32'06" e 10,5744 m até o vértice 2540, de coordenadas
N 7414714,0559m e E 325434,7592m; 246°30'19" e 18,8798 m até o vértice 2541, de coordenadas
N 7414706,5292m e E 325417,4446m; 329°36'43" e 26,5222 m até o vértice 2544, de coordenadas
N 7414729,4078m e E 325404,0283m; 252°54'55" e 20,1423 m até o vértice 2545, de coordenadas
N 7414723,4902m e E 325384,7748m; 195°13'18" e 17,6462 m até o vértice 2546, de coordenadas
N 7414706,4631m e E 325380,1418m; 263°33'01" e 12,8603 m até o vértice 2549, de coordenadas
N 7414705,0184m e E 325367,3629m; 238°34'48" e 5,8526 m até o vértice 2550, de coordenadas
N 7414701,9674m e E 325362,3684m; 272°05'03" e 13,5488 m até o vértice 2551, de coordenadas
N 7414702,4602m e E 325348,8286m; 293°01'59" e 11,8312 m até o vértice 2552, de coordenadas
N 7414707,0893m e E 325337,9405m; 346°58'34" e 4,8617 m até o vértice 2553, de coordenadas
N 7414711,8259m e E 325336,8449m; 285°36'16" e 4,2231 m até o vértice 2554, de coordenadas
N 7414712,9619m e E 325332,7774m; 344°56'19" e 19,5223 m até o vértice 2557, de coordenadas
N 7414731,8135m e E 325327,7045m; 301°08'34" e 32,9878 m até o vértice 2558, de coordenadas
N 7414748,8739m e E 325299,4709m; 241°29'45" e 14,8460 m até o vértice 2559, de coordenadas
N 7414741,7890m e E 325286,4244m; 273°53'56" e 12,9224 m até o vértice 2562, de coordenadas
N 7414742,6677m e E 325273,5319m; 232°14'35" e 24,6717 m até o vértice 2563, de coordenadas
N 7414727,5609m e E 325254,0262m; 297°24'24" e 26,4416 m até o vértice 2564, de coordenadas
N 7414739,7320m e E 325230,5523m; 14°04'10" e 4,5309 m até o vértice 2565, de coordenadas
N 7414744,1269m e E 325231,6537m; 278°34'11" e 15,3513 m até o vértice 2568, de coordenadas
N 7414746,4145m e E 325216,4738m; 300°11'44" e 20,9005 m até o vértice 2569, de coordenadas
N 7414756,9265m e E 325198,4092m; 16°01'03" e 14,8416 m até o vértice 2570, de coordenadas
N 7414771,1919m e E 325202,5045m; 109°39'44" e 8,0948 m até o vértice 2571, de coordenadas
N 7414768,4682m e E 325210,1273m; 7°05'35" e 16,0516 m até o vértice 2572, de coordenadas
N 7414784,3970m e E 325212,1094m; 278°44'13" e 12,7832 m até o vértice 2573, de coordenadas

N 7414786,3387m e E 325199,4745m; 305°17'08" e 20,5771 m até o vértice 2574, de coordenadas
N 7414798,2251m e E 325182,6778m; 315°05'45" e 16,4150 m até o vértice 2575, de coordenadas
N 7414809,8516m e E 325171,0901m; 2°49'26" e 11,3272 m até o vértice 2576, de coordenadas
N 7414821,1651m e E 325171,6481m; 312°55'42" e 27,3696 m até o vértice 2577, de coordenadas
N 7414839,8061m e E 325151,6079m; 317°10'33" e 12,5033 m até o vértice 2578, de coordenadas
N 7414848,9765m e E 325143,1088m; 30°22'46" e 12,8010 m até o vértice 2579, de coordenadas
N 7414860,0199m e E 325149,5825m; 312°36'43" e 20,3200 m até o vértice 2582, de coordenadas
N 7414873,7771m e E 325134,6279m; 260°48'27" e 5,1062 m até o vértice 2583, de coordenadas
N 7414872,9614m e E 325129,5873m; 169°43'50" e 7,4492 m até o vértice 2584, de coordenadas
N 7414865,6316m e E 325130,9153m; 268°12'49" e 12,2004 m até o vértice 2585, de coordenadas
N 7414865,2512m e E 325118,7209m; 248°58'53" e 17,6961 m até o vértice 2586, de coordenadas
N 7414858,9042m e E 325102,2022m; 241°55'23" e 13,4700 m até o vértice 2587, de coordenadas
N 7414852,5644m e E 325090,3174m; 211°25'47" e 4,5385 m até o vértice 2588, de coordenadas
N 7414848,6918m e E 325087,9508m; 241°05'37" e 15,5427 m até o vértice 2589, de coordenadas
N 7414841,1787m e E 325074,3445m; 285°31'31" e 27,4893 m até o vértice 2590, de coordenadas
N 7414848,5366m e E 325047,8582m; 301°42'44" e 20,1580 m até o vértice 2591, de coordenadas
N 7414859,1327m e E 325030,7098m; 298°16'09" e 9,5138 m até o vértice 2592, de coordenadas
N 7414863,6386m e E 325022,3307m; 312°47'17" e 26,7328 m até o vértice 2593, de coordenadas
N 7414881,7978m e E 325002,7122m; 326°58'50" e 15,5573 m até o vértice 2594, de coordenadas
N 7414894,8424m e E 324994,2347m; 309°28'36" e 24,1722 m até o vértice 2595, de coordenadas
N 7414910,2102m e E 324975,5765m; 281°54'44" e 16,1896 m até o vértice 2601, de coordenadas
N 7414913,5520m e E 324959,7356m; 304°57'33" e 17,2114 m até o vértice 2602, de coordenadas
N 7414923,4140m e E 324945,6297m; 336°57'28" e 22,8531 m até o vértice 2603, de coordenadas
N 7414944,4438m e E 324936,6848m; 303°45'42" e 31,7993 m até o vértice 2604, de coordenadas
N 7414962,1160m e E 324910,2482m; 358°39'26" e 11,0830 m até o vértice 2605, de coordenadas
N 7414973,1960m e E 324909,9885m; 347°37'41" e 27,2386 m até o vértice 2606, de coordenadas
N 7414999,8020m e E 324904,1525m; 274°25'30" e 13,8839 m até o vértice 2607, de coordenadas
N 7415000,8732m e E 324890,3100m; 160°32'45" e 15,5081 m até o vértice 2608, de coordenadas
N 7414986,2505m e E 324895,4750m; 240°23'59" e 14,8768 m até o vértice 2609, de coordenadas
N 7414978,9021m e E 324882,5397m; 310°30'50" e 19,0096 m até o vértice 2610, de coordenadas
N 7414991,2514m e E 324868,0877m; 332°32'09" e 9,9245 m até o vértice 2611, de coordenadas
N 7415000,0574m e E 324863,5106m; 305°51'38" e 12,0751 m até o vértice 2612, de coordenadas
N 7415007,1312m e E 324853,7243m; 347°39'16" e 12,2834 m até o vértice 2613, de coordenadas
N 7415019,1305m e E 324851,0980m; 293°24'10" e 7,1287 m até o vértice 2614, de coordenadas
N 7415021,9620m e E 324844,5558m; 30°40'19" e 9,0713 m até o vértice 2615, de coordenadas
N 7415029,7643m e E 324849,1832m; 321°25'39" e 6,3000 m até o vértice 2616, de coordenadas
N 7415034,6897m e E 324845,2551m; 286°45'13" e 18,1227 m até o vértice 2617, de coordenadas
N 7415039,9137m e E 324827,9017m; 323°41'12" e 6,7909 m até o vértice 2618, de coordenadas
N 7415045,3858m e E 324823,8801m; 281°32'56" e 9,2400 m até o vértice 2621, de coordenadas
N 7415047,2357m e E 324814,8271m; 341°32'04" e 5,8684 m até o vértice 2620, de coordenadas

N 7415052,8019m e E 324812,9684m; 316°46'48" e 11,6592 m até o vértice 2622, de coordenadas
N 7415061,2983m e E 324804,9842m; 264°47'14" e 11,9854 m até o vértice 2623, de coordenadas
N 7415060,2094m e E 324793,0483m; 308°32'52" e 8,9004 m até o vértice 2624, de coordenadas
N 7415065,7558m e E 324786,0875m; 15°43'50" e 15,0053 m até o vértice 2625, de coordenadas
N 7415080,1991m e E 324790,1556m; 17°49'52" e 7,7370 m até o vértice 2626, de coordenadas
N 7415087,5644m e E 324792,5247m; 340°01'10" e 6,5645 m até o vértice 2627, de coordenadas
N 7415093,7338m e E 324790,2816m; 304°18'22" e 6,5230 m até o vértice 2628, de coordenadas
N 7415097,4103m e E 324784,8934m; 342°53'19" e 4,8801 m até o vértice 2629, de coordenadas
N 7415102,0743m e E 324783,4575m; 273°58'03" e 7,5940 m até o vértice 2630, de coordenadas
N 7415102,5998m e E 324775,8817m; 242°14'42" e 14,1337 m até o vértice 2631, de coordenadas
N 7415096,0178m e E 324763,3741m; 205°38'19" e 11,0395 m até o vértice 2632, de coordenadas
N 7415086,0652m e E 324758,5974m; 264°18'28" e 10,6967 m até o vértice 2633, de coordenadas
N 7415085,0042m e E 324747,9534m; 283°15'07" e 8,1200 m até o vértice 2634, de coordenadas
N 7415086,8656m e E 324740,0497m; 333°24'54" e 14,8845 m até o vértice 2635, de coordenadas
N 7415100,1763m e E 324733,3885m; 308°17'15" e 9,2417 m até o vértice 2636, de coordenadas
N 7415105,9026m e E 324726,1346m; 343°05'10" e 20,5711 m até o vértice 2637, de coordenadas
N 7415125,5838m e E 324720,1498m; 66°26'58" e 9,4676 m até o vértice 2638, de coordenadas
N 7415129,3667m e E 324728,8287m; 295°11'05" e 13,6349 m até o vértice 2639, de coordenadas
N 7415135,1689m e E 324716,4900m; 334°33'08" e 10,4838 m até o vértice 2640, de coordenadas
N 7415144,6355m e E 324711,9852m; 352°48'44" e 15,0840 m até o vértice 2641, de coordenadas
N 7415159,6010m e E 324710,0979m; 302°49'47" e 19,1681 m até o vértice 2642, de coordenadas
N 7415169,9929m e E 324693,9912m; 9°44'25" e 23,3247 m até o vértice 2643, de coordenadas
N 7415192,9814m e E 324697,9374m; 310°30'45" e 17,5665 m até o vértice 2644, de coordenadas
N 7415204,3928m e E 324684,5822m; 263°59'59" e 4,7764 m até o vértice 2645, de coordenadas
N 7415203,8936m e E 324679,8319m; 278°56'19" e 21,5999 m até o vértice 2666, de coordenadas
N 7415207,2496m e E 324658,4943m; 280°47'08" e 32,4507 m até o vértice 2667, de coordenadas
N 7415213,3223m e E 324626,6170m; 275°52'10" e 12,6605 m até o vértice 2668, de coordenadas
N 7415214,6170m e E 324614,0228m; 246°33'25" e 5,6666 m até o vértice 2669, de coordenadas
N 7415212,3626m e E 324608,8240m; 232°05'08" e 35,6612 m até o vértice 2670, de coordenadas
N 7415190,4493m e E 324580,6898m; 230°41'19" e 19,6778 m até o vértice 2672, de coordenadas
N 7415177,9827m e E 324565,4649m; 216°41'26" e 18,1104 m até o vértice 2673, de coordenadas
N 7415163,4605m e E 324554,6440m; 213°17'50" e 28,1432 m até o vértice 2674, de coordenadas
N 7415139,9374m e E 324539,1939m; 192°24'10" e 17,0823 m até o vértice 2675, de coordenadas
N 7415123,2538m e E 324535,5248m; 188°16'15" e 23,3895 m até o vértice 2676, de coordenadas
N 7415100,1076m e E 324532,1602m; 251°43'23" e 14,6044 m até o vértice 2677, de coordenadas
N 7415095,5275m e E 324518,2926m; 225°18'53" e 15,6263 m até o vértice 2678, de coordenadas
N 7415084,5389m e E 324507,1826m; 265°13'52" e 5,0635 m até o vértice 2679, de coordenadas
N 7415084,1179m e E 324502,1366m; 224°23'53" e 17,0374 m até o vértice 2680, de coordenadas
N 7415071,9448m e E 324490,2166m; 192°58'07" e 12,4305 m até o vértice 2681, de coordenadas
N 7415059,8313m e E 324487,4270m; 208°17'19" e 17,7638 m até o vértice 2691, de coordenadas

N 7415044,1891m e E 324479,0084m; 227°53'58" e 11,3977 m até o vértice 2682, de coordenadas N 7415036,5477m e E 324470,5517m; 205°34'60" e 21,6233 m até o vértice 2683, de coordenadas N 7415017,0444m e E 324461,2142m; 202°18'54" e 31,6014 m até o vértice 2684, de coordenadas N 7414987,8096m e E 324449,2152m; 214°17'49" e 20,1008 m até o vértice 2710, de coordenadas N 7414971,2037m e E 324437,8887m; 202°42'52" e 8,5834 m até o vértice 2709 ≡ MC, de coordenadas N 7414963,2861m e E 324434,5743m; deste segue pelo Ribeirão Criciúma, confrontando com a CIA Melhoramentos e Celulose de São Paulo, com os seguintes azimutes e distâncias: 214°20'13" e 3,1172 m até o vértice 2708, de coordenadas N 7414960,7121 m e E 324432,8161 m; 287°53'28" e 23,6991 m até o vértice 2711, de coordenadas N 7414967,9926m e E 324410,2630m; 297°20'04" e 41,5006 m até o vértice 2713, de coordenadas N 7414987,0491m e E 324373,3963m; 283°49'29" e 29,2975 m até o vértice 2714, de coordenadas N 7414994,0498m e E 324344,9475m; 282°55'44" e 28,0286 m até o vértice 2715, de coordenadas N 7415000,3210m e E 324317,6296m; 282°41'49" e 47,2009 m até o vértice 2716, de coordenadas N 7415010,6954m e E 324271,5829m; 277°14'15" e 13,7998 m até o vértice PEJ 61, de coordenadas N 7415012,4340m e E 324257,8930m; 283°52'46" e 10,1901 m até o vértice 2719, de coordenadas N 7415014,8784m e E 324248,0004m; 298°04'54" e 4,9826 m até o vértice 2722, de coordenadas N 7415017,2239m e E 324243,6044m; 282°06'53" e 15,9811 m até o vértice 2723, de coordenadas N 7415020,5778m e E 324227,9793m; 338°55'52" e 50,0352 m até o vértice 2726, de coordenadas N 7415067,2682m e E 324209,9922m; 328°48'22" e 56,4699 m até o vértice 2727, de coordenadas N 7415115,5736m e E 324180,7444m; 328°06'08" e 37,0406 m até o vértice 2728, de coordenadas N 7415147,0208m e E 324161,1721m; 327°34'23" e 44,4460 m até o vértice 2729, de coordenadas N 7415184,5366m e E 324137,3392m; 328°47'40" e 13,7671 m até o vértice 2730, de coordenadas N 7415196,3118m e E 324130,2063m; 329°56'45" e 50,3152 m até o vértice 2731, de coordenadas N 7415239,8623m e E 324105,0075m; 344°08'39" e 96,2997 m até o vértice 2732, de coordenadas N 7415332,4980m e E 324078,6966m; 349°11'58" e 20,9557 m até o vértice 4700, de coordenadas N 7415353,0825m e E 324074,7696m; 349°10'59" e 42,9327 m até o vértice 2735, de coordenadas N 7415395,2523m e E 324066,7123m; 344°39'22" e 47,9772 m até o vértice 2744, de coordenadas N 7415441,5194m e E 324054,0170m; 325°45'43" e 22,2301 m até o vértice 2739, de coordenadas N 7415459,8971m e E 324041,5096m; 279°24'33" e 5,7883 m até o vértice 2748, de coordenadas N 7415460,8434m e E 324035,7993m; 258°51'19" e 16,9879 m até o vértice 2749, de coordenadas N 7415457,5598m e E 324019,1317m; 282°26'48" e 32,8090 m até o vértice 2755, de coordenadas N 7415464,6311m e E 323987,0938m; 303°27'05" e 12,8841 m até o vértice 2756, de coordenadas N 7415471,7332m e E 323976,3439m; 232°52'35" e 9,2825 m até o vértice 2757, de coordenadas N 7415466,1309m e E 323968,9426m; 295°27'16" e 14,3452 m até o vértice 2764, de coordenadas N 7415472,2964m e E 323955,9899m; 289°56'16" e 11,2192 m até o vértice 2767, de coordenadas N 7415476,1221m e E 323945,4432m; 331°24'23" e 16,8753 m até o vértice 2775, de coordenadas N 7415490,9393m e E 323937,3668m; 261°31'56" e 15,0833 m até o vértice 2776, de coordenadas N 7415488,7182m e E 323922,4479m; 324°56'13" e 18,3667 m até o vértice 2777, de coordenadas N 7415503,7517m e E 323911,8966m; 299°30'40" e 14,1892 m até o vértice 2778, de coordenadas N 7415510,7412m e E 323899,5483m; 359°58'44" e 11,2612 m até o vértice 2779, de coordenadas N 7415522,0024m e E 323899,5442m; 266°12'26" e 5,9789 m até o vértice 2781, de coordenadas N

7415521,6069m e E 323893,5784m; 202°07'59" e 17,0872 m até o vértice 2782, de coordenadas N
7415505,7789m e E 323887,1406m; 199°53'29" e 24,2643 m até o vértice 2783, de coordenadas N
7415482,9622m e E 323878,8849m; 251°09'31" e 7,9639 m até o vértice 2784, de coordenadas N
7415480,3903m e E 323871,3478m; 196°33'31" e 24,0161 m até o vértice 2785, de coordenadas N
7415457,3702m e E 323864,5033m; 224°02'31" e 20,6398 m até o vértice 2786, de coordenadas N
7415442,5337m e E 323850,1548m; 230°22'01" e 7,5611 m até o vértice 2787, de coordenadas N
7415437,7107m e E 323844,3317m; 286°14'01" e 6,5262 m até o vértice 2826, de coordenadas N
7415439,5351m e E 323838,0657m; 218°25'57" e 27,3589 m até o vértice 2827, de coordenadas N
7415418,1038m e E 323821,0596m; 310°33'42" e 11,1116 m até o vértice 2828, de coordenadas N
7415425,3292m e E 323812,6181m; 227°48'46" e 29,2720 m até o vértice 2829, de coordenadas N
7415405,6715m e E 323790,9289m; 288°30'01" e 8,7844 m até o vértice 2830, de coordenadas N
7415408,4588m e E 323782,5984m; 358°33'20" e 15,4346 m até o vértice 2831, de coordenadas N
7415423,8885m e E 323782,2093m; 260°50'10" e 9,1400 m até o vértice 2832, de coordenadas N
7415422,4328m e E 323773,1860m; 350°31'33" e 21,5277 m até o vértice 2833, de coordenadas N
7415443,6669m e E 323769,6425m; 247°29'47" e 27,2167 m até o vértice 2834, de coordenadas N
7415433,2499m e E 323744,4982m; 229°50'52" e 15,1050 m até o vértice 2845, de coordenadas N
7415423,5099m e E 323732,9529m; 291°53'16" e 11,6366 m até o vértice 2846, de coordenadas N
7415427,8479m e E 323722,1551m; 279°26'45" e 42,1133 m até o vértice 2847, de coordenadas N
7415434,7593m e E 323680,6129m; 310°13'14" e 13,8361 m até o vértice 2848, de coordenadas N
7415443,6937m e E 323670,0481m; 299°05'32" e 27,8353 m até o vértice 2849, de coordenadas N
7415457,2277m e E 323645,7245m; 271°47'04" e 17,9804 m até o vértice 2850, de coordenadas N
7415457,7876m e E 323627,7528m; 240°59'04" e 14,9496 m até o vértice 2851, de coordenadas N
7415450,5363m e E 323614,6796m; 272°46'54" e 31,5208 m até o vértice 2852, de coordenadas N
7415452,0661m e E 323583,1960m; 190°33'48" e 28,2218 m até o vértice 2860, de coordenadas N
7415424,3226m e E 323578,0223m; 213°31'34" e 11,4085 m até o vértice 2861, de coordenadas N
7415414,8121m e E 323571,7212m; 241°55'54" e 29,4509 m até o vértice 2862, de coordenadas N
7415400,9547m e E 323545,7342m; 241°34'46" e 17,5414 m até o vértice 2863, de coordenadas N
7415392,6060m e E 323530,3068m; 290°35'29" e 20,3798 m até o vértice 2899, de coordenadas N
7415399,7736m e E 323511,2290m; 204°48'39" e 10,6757 m até o vértice 2900, de coordenadas N
7415390,0833m e E 323506,7492m; 289°11'53" e 18,9252 m até o vértice 2901, de coordenadas N
7415396,3066m e E 323488,8765m; 227°34'57" e 13,8373 m até o vértice 2902, de coordenadas N
7415386,9730m e E 323478,6612m; 255°44'19" e 14,0763 m até o vértice 2903, de coordenadas N
7415383,5053m e E 323465,0187m; 226°22'50" e 8,7145 m até o vértice 2904, de coordenadas N
7415377,4935m e E 323458,7099m; 282°34'06" e 17,2637 m até o vértice 2905, de coordenadas N
7415381,2501m e E 323441,8599m; 312°52'44" e 11,8623 m até o vértice 2906, de coordenadas N
7415389,3218m e E 323433,1673m; 259°48'16" e 10,6884 m até o vértice 2907, de coordenadas N
7415387,4298m e E 323422,6477m; 274°52'57" e 20,8946 m até o vértice 2908, de coordenadas N
7415389,2082m e E 323401,8289m; 285°48'33" e 24,6906 m até o vértice 2909, de coordenadas N
7415395,9348m e E 323378,0723m; 241°36'51" e 21,9142 m até o vértice 2910, de coordenadas N

7415385,5167m e E 323358,7929m; deste, segue pelo Ribeirão Crisciúma, confrontando com Telecomunicações de São Paulo S.A., com os seguintes azimutes e distâncias: 298°25'09" e 19,4314 m até o vértice 2911, de coordenadas N 7415394,7645m e E 323341,7031m; 327°00'05" e 21,5591 m até o vértice 2912, de coordenadas N 7415412,8458m e E 323329,9617m; 239°10'28" e 12,2170 m até o vértice 2913, de coordenadas N 7415406,5854m e E 323319,4706m; 304°25'39" e 12,8959 m até o vértice 2914, de coordenadas N 7415413,8763m e E 323308,8334m; 337°14'50" e 7,1564 m até o vértice 2915, de coordenadas N 7415420,4758m e E 323306,0657m; 297°33'53" e 7,5938 m até o vértice 2916, de coordenadas N 7415423,9899m e E 323299,3338m; 301°53'19" e 17,0375 m até o vértice 2917, de coordenadas N 7415432,9903m e E 323284,8677m; 291°44'51" e 11,6317 m até o vértice 2918, de coordenadas N 7415437,3000m e E 323274,0639m; 267°23'35" e 13,6121 m até o vértice 2919, de coordenadas N 7415436,6809m e E 323260,4659m; 215°53'46" e 10,1702 m até o vértice 2920, de coordenadas N 7415428,4422m e E 323254,5029m; 254°11'58" e 21,3289 m até o vértice 2924, de coordenadas N 7415422,6345m e E 323233,9799m; 290°18'24" e 8,3547 m até o vértice 2925, de coordenadas N 7415425,5339m e E 323226,1445m; 246°17'40" e 26,4972 m até o vértice 2926, de coordenadas N 7415414,8811m e E 323201,8830m; 225°19'08" e 9,5576 m até o vértice 2927, de coordenadas N 7415408,1606m e E 323195,0872m; 264°10'49" e 18,4419 m até o vértice 2928, de coordenadas N 7415406,2905m e E 323176,7404m; 306°08'57" e 9,7412 m até o vértice 2929, de coordenadas N 7415412,0368m e E 323168,8745m; 295°12'30" e 9,7207 m até o vértice 2933, de coordenadas N 7415416,1769m e E 323160,0795m; 269°01'21" e 16,9144 m até o vértice 2934, de coordenadas N 7415415,8884m e E 323143,1676m; 295°24'03" e 6,3765 m até o vértice 2935, de coordenadas N 7415418,6235m e E 323137,4075m; 266°38'07" e 12,9082 m até o vértice 2936, de coordenadas N 7415417,8659m e E 323124,5215m; 258°07'05" e 17,4031 m até o vértice 2937, de coordenadas N 7415414,2827m e E 323107,4913m; 281°04'05" e 17,1100 m até o vértice 2938, de coordenadas N 7415417,5674m e E 323090,6995m; 263°05'55" e 10,3692 m até o vértice 2939, de coordenadas N 7415416,3215m e E 323080,4054m; 298°55'51" e 8,5300 m até o vértice 2940, de coordenadas N 7415420,4479m e E 323072,9400m; 275°23'34" e 13,7352 m até o vértice 2941, de coordenadas N 7415421,7388m e E 323059,2656m; 280°14'19" e 21,4257 m até o vértice 2942, de coordenadas N 7415425,5472m e E 323038,1811m; 272°14'14" e 9,7362 m até o vértice 2943, de coordenadas N 7415425,9272m e E 323028,4522m; 339°21'32" e 16,4030 m até o vértice 2944, de coordenadas N 7415441,2772m e E 323022,6700m; 320°39'31" e 9,0599 m até o vértice 2945, de coordenadas N 7415448,2840m e E 323016,9265m; 325°10'07" e 11,5963 m até o vértice 2946, de coordenadas N 7415457,8027m e E 323010,3032m; 310°07'11" e 11,9125 m até o vértice 2947, de coordenadas N 7415465,4790m e E 323001,1936m; 276°40'39" e 16,8466 m até o vértice 2951, de coordenadas N 7415467,4379m e E 322984,4613m; 230°23'33" e 29,2261 m até o vértice 2952, de coordenadas N 7415448,8055m e E 322961,9447m; 281°07'20" e 7,4238 m até o vértice 2953, de coordenadas N 7415450,2376m e E 322954,6603m; 265°35'53" e 11,4462 m até o vértice 2954, de coordenadas N 7415449,3591m e E 322943,2479m; 249°38'17" e 23,7306 m até o vértice 2955, de coordenadas N 7415441,1020m e E 322921,0002m; 308°44'19" e 12,3482 m até o vértice 2956, de coordenadas N 7415448,8291m e E 322911,3685m; 270°47'44" e 10,4972 m até o vértice 2957, de coordenadas N 7415448,9749m e E 322900,8723m; 299°52'40" e 36,0954 m até o vértice 2961, de coordenadas N

7415466,9559m e E 322869,5743m; 260°01'55" e 13,2568 m até o vértice 2962, de coordenadas N
7415464,6611m e E 322856,5176m; 332°28'57" e 12,5384 m até o vértice 2963, de coordenadas N
7415475,7810m e E 322850,7246m; 207°11'21" e 18,0925 m até o vértice 2964, de coordenadas N
7415459,6877m e E 322842,4576m; 238°43'48" e 8,9038 m até o vértice 2965, de coordenadas N
7415455,0660m e E 322834,8472m; 214°39'25" e 11,9090 m até o vértice 2966, de coordenadas N
7415445,2699m e E 322828,0751m; 205°06'30" e 13,3885 m até o vértice 2967, de coordenadas N
7415433,1466m e E 322822,3939m; 298°34'19" e 15,0712 m até o vértice 2968, de coordenadas N
7415440,3545m e E 322809,1581m; 347°02'03" e 20,0252 m até o vértice 2969, de coordenadas N
7415459,8691m e E 322804,6651m; 274°57'29" e 20,9650 m até o vértice 2970, de coordenadas N
7415461,6810m e E 322783,7785m; 215°12'39" e 12,7538 m até o vértice 2971, de coordenadas N
7415451,2608m e E 322776,4248m; 193°01'51" e 19,6509 m até o vértice 2972, de coordenadas N
7415432,1159m e E 322771,9940m; 223°18'26" e 16,3202 m até o vértice 2973, de coordenadas N
7415420,2399m e E 322760,7999m; 270°34'44" e 14,7256 m até o vértice 2974, de coordenadas N
7415420,3887m e E 322746,0750m; 250°09'04" e 31,1614 m até o vértice 2975, de coordenadas N
7415409,8081m e E 322716,7648m; 250°56'30" e 30,2192 m até o vértice 2976, de coordenadas N
7415399,9406m e E 322688,2020m; 289°28'33" e 17,8588 m até o vértice 2977, de coordenadas N
7415405,8949m e E 322671,3651m; 345°54'33" e 36,7258 m até o vértice 2982, de coordenadas N
7415441,5156m e E 322662,4239m; 307°18'57" e 9,8164 m até o vértice 2983, de coordenadas N
7415447,4664m e E 322654,6168m; 281°04'04" e 6,5652 m até o vértice 2984, de coordenadas N
7415448,7268m e E 322648,1737m; 311°23'46" e 19,8407 m até o vértice 2985, de coordenadas N
7415461,8467m e E 322633,2901m; 321°23'36" e 22,0277 m até o vértice 2986, de coordenadas N
7415479,0602m e E 322619,5455m; deste, segue confrontando com Gleba 2 – Parte da Fazenda Juquery, com os seguintes azimutes e distâncias: 341°34'26" e 43,4099 m até o vértice PEJ124, de coordenadas N
7415520,2446m e E 322605,8245m; 328°36'53" e 115,8197 m até o vértice PEJ123, de coordenadas N
7415619,1182m e E 322545,5069m; 319°59'03" e 95,2515 m até o vértice PEJ122, de coordenadas N
7415692,0680m e E 322484,2601m; 43°28'17" e 31,5990 m até o vértice PEJ119, de coordenadas N
7415715,0000m e E 322506,0000m; 135°24'09" e 301,9420 m até o vértice PEJ118, de coordenadas N
7415500,0000m e E 322718,0000m; 31°13'01" e 268,3046 m até o vértice PEJ117, de coordenadas N
7415729,4570m e E 322857,0570m; 75°28'15" e 185,8401 m até o vértice PEJ116, de coordenadas N
7415776,0790m e E 323036,9540m; 74°15'03" e 59,0363 m até o vértice PEJ115, de coordenadas N
7415792,1030m e E 323093,7740m; 124°15'44" e 61,2897 m até o vértice PEJ114, de coordenadas N
7415757,5980m e E 323144,4280m; 106°24'57" e 43,3356 m até o vértice PEJ113, de coordenadas N
7415745,3510m e E 323185,9970m; 100°41'08" e 86,5936 m até o vértice PEJ112, de coordenadas N
7415729,2950m e E 323271,0890m; 112°47'41" e 221,3801 m até o vértice PEJ111, de coordenadas N
7415643,5259m e E 323475,1792m; 155°08'59" e 33,9272 m até o vértice PEJ110, de coordenadas N
7415612,7400m e E 323489,4370m; 101°45'25" e 21,8882 m até o vértice PEJ109, de coordenadas N
7415608,2800m e E 323510,8660m; 6°00'33" e 35,1201 m até o vértice PEJ108, de coordenadas N
7415643,2071m e E 323514,5426m; 97°10'52" e 147,8663 m até o vértice PEJ107, de coordenadas N
7415624,7230m e E 323661,2490m; 43°38'15" e 129,8318 m até o vértice PEJ106, de coordenadas N
7415718,6850m e E 323750,8450m; 52°52'10" e 28,4561 m até o vértice PEJ105, de coordenadas N

7415735,8620m e E 323773,5320m; 59°18'19" e 187,8000 m até o vértice PEJ104, de coordenadas N
7415831,7273m e E 323935,0210m; 147°02'09" e 51,3549 m até o vértice PEJ103, de coordenadas N
7415788,6400m e E 323962,9640m; 110°13'48" e 60,4671 m até o vértice PEJ102, de coordenadas N
7415767,7310m e E 324019,7010m; 83°38'59" e 61,4963 m até o vértice PEJ101, de coordenadas N
7415774,5330m e E 324080,8200m; 10°13'08" e 204,9156 m até o vértice PEJ100, de coordenadas N
7415976,1980m e E 324117,1740m; 26°50'34" e 34,3088 m até o vértice PEJ99, de coordenadas N
7416006,8100m e E 324132,6660m; 306°08'55" e 63,7941 m até o vértice PEJ98, de coordenadas N
7416044,4410m e E 324081,1530m; 14°29'38" e 51,2191 m até o vértice PEJ97, de coordenadas N
7416094,0300m e E 324093,9720m; 291°02'41" e 120,0738 m até o vértice PEJ96, de coordenadas N
7416137,1480m e E 323981,9070m; 236°11'40" e 48,7549 m até o vértice PEJ95, de coordenadas N
7416110,0220m e E 323941,3950m; 143°40'23" e 26,4184 m até o vértice PEJ94, de coordenadas N
7416088,7380m e E 323957,0450m; 213°15'55" e 42,4510 m até o vértice PEJ93, de coordenadas N
7416053,2430m e E 323933,7600m; 133°18'30" e 38,3799 m até o vértice PEJ127, de coordenadas N
7416026,9173m e E 323961,6880m; 228°00'33" e 11,8081 m até o vértice PEJ126, de coordenadas N
7416019,0175m e E 323952,9116m; 114°28'18" e 28,9728 m até o vértice PEJ128, de coordenadas N
7416007,0158m e E 323979,2817m; 126°18'54" e 27,4150 m até o vértice PEJ92, de coordenadas N
7415990,7800m e E 324001,3720m; 186°27'52" e 74,2360 m até o vértice PEJ91, de coordenadas N
7415917,0160m e E 323993,0140m; 225°17'00" e 42,3124 m até o vértice PEJ90, de coordenadas N
7415887,2450m e E 323962,9470m; 247°50'46" e 136,9278 m até o vértice PEJ89, de coordenadas N
7415835,6100m e E 323836,1280m; 284°56'52" e 93,8395 m até o vértice PEJ88, de coordenadas N
7415859,8150m e E 323745,4640m; 285°16'27" e 171,3871 m até o vértice PEJ87, de coordenadas N
7415904,9650m e E 323580,1310m; 295°14'54" e 120,4190 m até o vértice PEJ86, de coordenadas N
7415956,3290m e E 323471,2160m; 280°10'47" e 280,7394 m até o vértice PEJ85, de coordenadas N
7416005,9460m e E 323194,8960m; 268°39'38" e 83,5988 m até o vértice PEJ84, de coordenadas N
7416003,9920m e E 323111,3200m; 284°25'21" e 289,5915 m até o vértice PEJ82, de coordenadas N
7416076,1210m e E 322830,8550m; 273°39'37" e 181,3049 m até o vértice PEJ81, de coordenadas N
7416087,6960m e E 322649,9200m; 269°53'20" e 144,4203 m até o vértice PEJ80, de coordenadas N
7416087,4160m e E 322505,5000m; 278°14'03" e 75,3821 m até o vértice PEJ79, de coordenadas N
7416098,2120m e E 322430,8950m; 292°29'05" e 89,6176 m até o vértice PEJ78, de coordenadas N
7416132,4850m e E 322348,0900m; 293°36'17" e 53,9075 m até o vértice PEJ77, de coordenadas N
7416154,0710m e E 322298,6930m; 280°46'56" e 119,5059 m até o vértice PEJ76, de coordenadas N
7416176,4280m e E 322181,2970m; 297°36'31" e 105,2177 m até o vértice PEJ75, de coordenadas N
7416225,1890m e E 322088,0600m; 34°53'14" e 68,3609 m até o vértice PEJ74, de coordenadas N
7416281,2640m e E 322127,1600m; 119°06'41" e 74,5127 m até o vértice PEJ73, de coordenadas N
7416245,0130m e E 322192,2600m; 90°36'17" e 105,4479 m até o vértice PEJ72, de coordenadas N
7416243,9000m e E 322297,7020m; 81°13'02" e 206,1462 m até o vértice PEJ71, de coordenadas N
7416275,3760m e E 322501,4310m; 77°27'10" e 110,7797 m até o vértice PEJ70, de coordenadas N
7416299,4420m e E 322609,5650m; 85°46'16" e 153,3726 m até o vértice PEJ69, de coordenadas N
7416310,7520m e E 322762,5200m; 95°15'01" e 89,9263 m até o vértice PEJ68, de coordenadas N
7416302,5230m e E 322852,0690m; 86°12'09" e 101,1859 m até o vértice PEJ67, de coordenadas N

7416309,2248m e E 322953,0327m; 351°25'39" e 34,9490 m até o vértice PEJ64, de coordenadas N
7416343,7834m e E 322947,8232m; 17°01'03" e 481,0384 m até o vértice PEJ60, de coordenadas N
7416803,7600m e E 323088,6050m; 346°44'46" e 144,9407 m até o vértice PEJ59, de coordenadas N
7416944,8400m e E 323055,3750m; 350°52'58" e 188,8387 m até o vértice PEJ58, de coordenadas N
7417131,2930m e E 323025,4530m; 106°46'49" e 485,1781 m até o vértice PEJ57, de coordenadas N
7416991,2220m e E 323489,9720m; 35°51'17" e 754,6215 m até o vértice PEJ56, de coordenadas N
7417602,8470m e E 323931,9770m; 309°26'14" e 103,1151 m até o vértice PEJ55, de coordenadas N
7417668,3490m e E 323852,3390m; 348°37'07" e 208,4716 m até o vértice PEJ54, de coordenadas N
7417872,7210m e E 323811,1990m; 330°04'45" e 316,6793 m até o vértice PEJ66, de coordenadas N
7418147,1922m e E 323653,2391m; 65°13'43" e 180,3266 m até o vértice PEJ121, de coordenadas N
7418222,7490m e E 323816,9732m; 67°25'19" e 207,9888 m até o vértice PEJ120, de coordenadas N
7418302,6050m e E 324009,0210m; 131°58'37" e 150,4330 m até o vértice PEJ53, de coordenadas N
7418201,9904m e E 324120,8547m; 225°55'53" e 65,3419 m até o vértice PEJ52, de coordenadas N
7418156,5440m e E 324073,9060m; 218°42'28" e 146,9218 m até o vértice PEJ51, de coordenadas N
7418041,8945m e E 323982,0284m; 109°55'57" e 171,4430 m até o vértice PEJ50, de coordenadas N
7417983,4470m e E 324143,2010m; 22°23'04" e 153,8465 m até o vértice PEJ49, de coordenadas N
7418125,7010m e E 324201,7890m; 147°56'56" e 127,1946 m até o vértice PEJ48, de coordenadas N
7418017,8940m e E 324269,2880m; 140°28'17" e 141,0344 m até o vértice PEJ47, de coordenadas N
7417909,1130m e E 324359,0510m; 143°53'59" e 159,9420 m até o vértice PEJ46, de coordenadas N
7417779,8820m e E 324453,2890m; 149°14'29" e 190,6881 m até o vértice PEJ45, de coordenadas N
7417616,0180m e E 324550,8110m; 62°35'36" e 103,1672 m até o vértice PEJ44, de coordenadas N
7417663,5060m e E 324642,3990m; 358°12'31" e 85,6729 m até o vértice PEJ43, de coordenadas N
7417749,1370m e E 324639,7210m; 16°10'09" e 210,4955 m até o vértice PEJ42, de coordenadas N
7417951,3060m e E 324698,3390m; 346°36'37" e 117,0219 m até o vértice PEJ41, de coordenadas N
7418065,1470m e E 324671,2400m; 335°19'29" e 99,9959 m até o vértice PEJ40, de coordenadas N
7418156,0120m e E 324629,4940m; 350°37'20" e 205,6282 m até o vértice PEJ39, de coordenadas N
7418358,8920m e E 324595,9880m; 40°13'42" e 46,8725 m até o vértice PEJ38, de coordenadas N
7418394,6780m e E 324626,2600m; 118°45'28" e 109,8656 m até o vértice PEJ37, de coordenadas N
7418341,8210m e E 324722,5750m; 141°17'41" e 90,9413 m até o vértice PEJ36, de coordenadas N
7418270,8530m e E 324779,4420m; 119°15'23" e 73,4858 m até o vértice PEJ35, de coordenadas N
7418234,9390m e E 324843,5540m; 106°01'46" e 105,1888 m até o vértice PEJ34, de coordenadas N
7418205,8930m e E 324944,6530m; 197°37'05" e 118,9020 m até o vértice PEJ33, de coordenadas N
7418092,5680m e E 324908,6650m; 77°34'22" e 368,5011 m até o vértice PEJ32, de coordenadas N
7418171,8700m e E 325268,5320m; 57°57'10" e 81,1999 m até o vértice PEJ31, de coordenadas N
7418214,9560m e E 325337,3580m; 36°36'05" e 112,1020 m até o vértice PEJ30, de coordenadas N
7418304,9520m e E 325404,1980m; 24°03'27" e 79,6266 m até o vértice PEJ29, de coordenadas N
7418377,6620m e E 325436,6580m; 53°14'07" e 54,6487 m até o vértice PEJ28, de coordenadas N
7418410,3710m e E 325480,4370m; 343°54'47" e 94,4474 m até o vértice PEJ27, de coordenadas N
7418501,1200m e E 325454,2660m; 110°53'01" e 66,6918 m até o vértice PEJ26, de coordenadas N
7418477,3465m e E 325516,5766m; 50°56'60" e 127,7510 m até o vértice PEJ25, de coordenadas N

7418557,8295m e E 325615,7875m; 312°42'50" e 68,5846 m até o vértice PEJ24, de coordenadas N 7418604,3530m e E 325565,3950m; deste, segue confrontando com SP-23 Rodovia Prefeito Luiz Salomão Chamma, sentindo de Mairiporã, com os seguintes azimutes e distâncias: 305°54'13" e 14,2355 m até o vértice 1328, de coordenadas N 7418612,7010m e E 325553,8642m; 43°00'29" e 60,1768 m até o vértice 1325, de coordenadas N 7418656,7057m e E 325594,9109m; 39°28'12" e 7,7975 m até o vértice 1324, de coordenadas N 7418662,7251m e E 325599,8676m; 35°55'28" e 31,7405 m até o vértice 1319, de coordenadas N 7418688,4283m e E 325618,4903m; 25°49'21" e 56,4653 m até o vértice 1316, de coordenadas N 7418739,2554m e E 325643,0858m; 12°55'43" e 52,3522 m até o vértice 1314, de coordenadas N 7418790,2805m e E 325654,7989m; 3°44'59" e 16,2027 m até o vértice 1310, de coordenadas N 7418806,4485m e E 325655,8585m; 2°47'15" e 57,2094 m até o vértice 1309, de coordenadas N 7418863,5902m e E 325658,6406m; 6°10'55" e 69,0353 m até o vértice 1308, de coordenadas N 7418932,2241m e E 325666,0748m; 35°04'07" e 41,9198 m até o vértice 1307, de coordenadas N 7418966,5339m e E 325690,1601m; 61°44'28" e 49,0455 m até o vértice 1306, de coordenadas N 7418989,7548m e E 325733,3602m; 80°15'33" e 45,0603 m até o vértice 1305, ponto inicial da descrição deste perímetro.

Todas as coordenadas aqui descritas estão georreferenciadas ao Sistema Geodésico Brasileiro, a partir da BASE JUQUERY, coordenadas N 7418003,460m e E 326205,990m, representadas no Sistema UTM, referenciadas ao Meridiano Central 45° WGr, tendo como Datum o SAD-69 (Brasil). Todos os azimutes e distâncias, área e perímetro foram calculados no plano de projeção UTM.